



Comment changer : filtre
d'habitacle sur **FIAT**
STILO Multi Wagon (192)
- Guide de
remplacement

TUTORIEL VIDÉO SIMILAIRE



Cette vidéo présente la procédure de remplacement d'une pièce similaire sur un autre véhicule.

Important !

Cette procédure de remplacement peut être appliquée sur le modèle FIAT STILO Multi Wagon (192) 2.4 20V, FIAT STILO Multi Wagon (192) 1.6 16V, FIAT STILO Multi Wagon (192) 1.8 16V, FIAT STILO Multi Wagon (192) 1.9 JTD, FIAT STILO Multi Wagon (192) 1.4 16V, FIAT STILO Multi Wagon (192) 1.9 D Multijet, FIAT STILO Multi Wagon (192) 1.9 D Multijet (192DXT1B), FIAT STILO Multi Wagon (192) 1.9 D

Les étapes peuvent différer en fonction de la conception du véhicule.

Ce tutoriel a été conçu à l'origine pour la procédure de remplacement d'une pièce détachée similaire sur : FIAT BRAVO II (198) 1.6 D Multijet

REPLACEMENT : FILTRE D'HABITACLE – FIAT STILO
MULTI WAGON (192). OUTILS DONT VOUS POURRIEZ
AVOIR BESOIN :



- Tournevis phillips

Acheter des outils

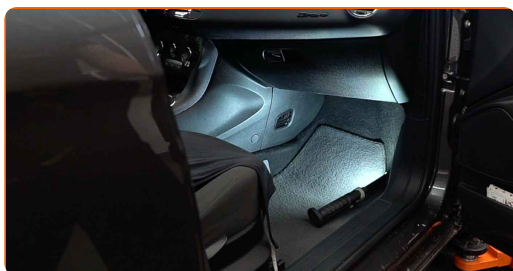
Remplacement : filtre d'habitacle – FIAT STILO Multi Wagon (192). AUTODOC recommande :

- Remplacez le filtre d'habitacle au moins une fois tous les six mois, au début du printemps et en automne.
- Suivez les conditions, recommandations et critères d'opération recommandés par le fabricant.
- Si la circulation d'air dans l'habitacle est brusquement réduite, remplacez le filtre avant la date prévue de la révision.
- Sur certaines voitures, le chauffage se trouve sur le siège passager.
- Toutes les opérations doivent être conduites avec le moteur éteint.

REPLACEMENT : FILTRE D'HABITACLE – FIAT STILO MULTI WAGON (192). ORDRE RECOMMANDÉ DES ÉTAPES :

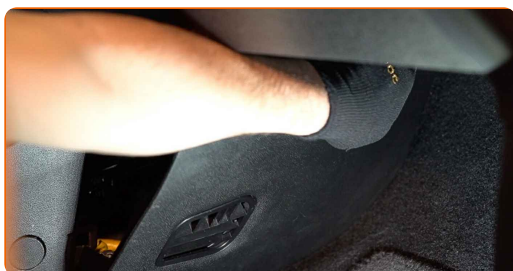
1

Régalez le siège passager le plus possible vers l'arrière.



2

Forcez puis détachez délicatement les attaches du panneau de garniture latéral du côté passager.



3

Dévissez les attaches du couvercle du boîtier du filtre d'habitacle. Servez-vous d'un tournevis Phillips.



4

Retirez le couvercle du compartiment du filtre habitacle.



AUTODOC recommande:

- Remplacement : filtre d'habitacle – FIAT STILO Multi Wagon (192). Ne forcez pas trop lorsque vous retirez la pièce car cela pourrait l'endommager.

5

Retirez le filtre habitacle.



Remplacement : filtre d'habitacle – FIAT STILO Multi Wagon (192). Conseil des experts d'AUTODOC :

- Ne tentez pas de nettoyer ou réutiliser le filtre - ceci affecterait négativement la qualité du nettoyage de l'air à l'intérieur de la voiture.

6

Installez le filtre d'habitacle sur son siège de montage.



Remplacement : filtre d'habitacle – FIAT STILO Multi Wagon (192). Les professionnels recommandent :

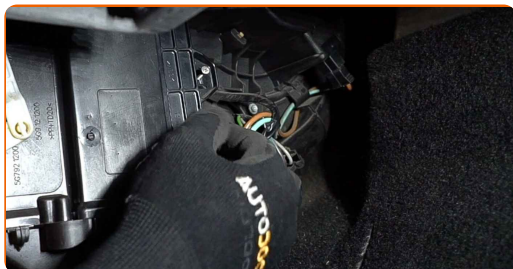
- Vérifiez que l'élément filtrant est correctement positionné. Ne le tordez pas.
- Suivez la direction de la flèche montrant la direction de l'air sur le filtre.
- Attention ! Utilisez des filtres de qualité - FIAT STILO Multi Wagon (192).

7

Réinstallez le couvercle du compartiment du filtre habitacle.



8 Vissez les attaches du couvercle du boîtier du filtre d'habitacle. Servez-vous d'un tournevis Phillips.



9 Installez le panneau de garniture latéral. En vous servant des guidages, installez la pièce et attachez-la.



AUTODOC recommande:

- Remplacement : filtre d'habitacle – FIAT STILO Multi Wagon (192). Ne forcez pas trop lors de l'installation. Vous pourriez endommager les fixations.

10 Rerégalez le siège passager dans sa position initiale.



11 Allumez le contact.

12 Activez la climatisation. C'est nécessaire pour s'assurer que le composant fonctionne correctement.

13

Éteignez le contact.

BIEN JOUÉ! 

VOIR PLUS DE TUTORIELS

AUTODOC – PIÈCES AUTOMOBILES EN LIGNE DE HAUTE QUALITÉ ET ABORDABLES

APPLI MOBILE AUTODOC : FAITES DE SUPER AFFAIRES DE MANIÈRE CONFORTABLE



+ AUTODOC

GET IT ON Google Play

Download on the App Store

Download

UNE GRANDE SÉLECTION DE PIÈCES DÉTACHÉES POUR VOTRE VOITURE

FILTRE D'HABITACLE : UNE VASTE SÉLECTION

CLAUDE DE NON-RESPONSABILITÉ:

Ce document ne contient que des recommandations générales que vous pourrez trouver utiles lors de travaux de réparation ou de remplacement. AUTODOC ne peut être tenu responsable d'aucune perte, blessure ou dommage matériel occasionnés lors de processus de réparation ou de remplacement de pièces par une utilisation ou une interprétation incorrectes des informations fournies.

AUTODOC ne peut être tenu responsable d'aucune erreur ou incertitude susceptibles de figurer dans ce guide. Les informations fournies ne le sont qu'à titre purement informatif et ne sauraient se substituer aux conseils de spécialistes.

AUTODOC ne peut être tenu responsable d'aucune utilisation incorrecte ou dangereuse d'équipements, outils et pièces automobiles. AUTODOC recommande fortement de faire preuve de prudence et d'observer les règles de sécurité lors de travaux de réparation ou de remplacement de pièces. Ayez conscience que l'utilisation de pièces automobiles de qualité inférieure ne garantit pas un niveau approprié de sécurité routière.

© Copyright 2023. Tous les contenus de ce site, notamment textes, photographies et illustrations, sont protégés par le droit d'auteur. Tous droits, y compris droits de reproduction, de publication, de modification et de traduction, réservés par AUTODOC SE.