



Comment changer :  
amortisseur arrière sur  
**Ford Focus DAW** - Guide  
de remplacement

## TUTORIEL VIDÉO



### Important !

Cette procédure de remplacement peut être appliquée sur le modèle:  
FORD FOCUS (DAW, DBW) 1.4 16V, FORD FOCUS (DAW, DBW) 1.6 16V, FORD FOCUS (DAW, DBW) 1.8 16V, FORD FOCUS A trois volumes (DFW) 1.4 16V, FORD FOCUS A trois volumes (DFW) 1.6 16V, FORD FOCUS A trois volumes (DFW) 1.8 16V, FORD FOCUS (DAW, DBW) 2.0 16V, FORD FOCUS (DAW, DBW) 1.8 Turbo DI / TDDi, FORD FOCUS A trois volumes (DFW) 2.0 16V, FORD FOCUS A trois volumes (DFW) 1.8 Turbo DI / TDDi, FORD FOCUS (DAW, DBW) 1.8 DI / TDDi, FORD FOCUS A trois volumes (DFW) 1.8 TDCi, FORD FOCUS (DAW, DBW) ST170, FORD FOCUS (DAW, DBW) 1.8 TDCi, FORD FOCUS (DAW, DBW) RS, (+ 1)

Les étapes peuvent différer en fonction de la conception du véhicule.

REPLACEMENT : AMORTISSEUR – FORD FOCUS DAW.  
 OUTILS DONT VOUS AUREZ BESOIN :



- Brosse métallique
- Aérosol WD-40
- Nettoyant freins
- Graisse au cuivre
- Clé dynamométrique
- Clé mixte de No.13
- Douille d'entraînement n°15
- Douille longue à choc pour jantes No.19
- Embout d'amortisseur n°DD5,2
- Clé à cliquet
- Tournevis phillips
- Outil d'extraction de clips
- Cale de roue

**ACHETER DES OUTILS**

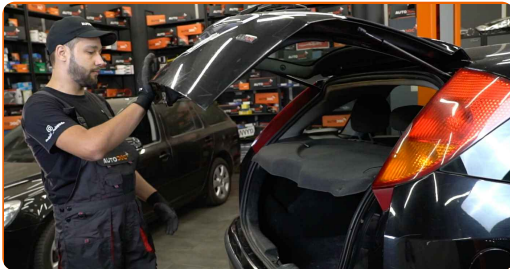
Remplacement : amortisseur – Ford Focus DAW. AUTODOC recommande :

- Les deux amortisseurs de la suspension arrière doivent être remplacés en même temps.
- La procédure de remplacement est la même pour les deux amortisseurs arrière.
- Remplacement : amortisseur – Ford Focus DAW. Utilisez la procédure suivante :

**EFFECTUEZ LE REMPLACEMENT DANS L'ORDRE SUIVANT:**

**1** Sécurisez les roues avec des cales.

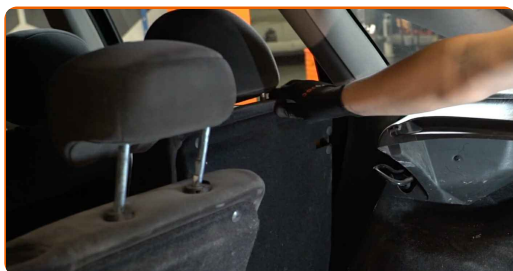
**2** Ouvrez le coffre.



**3** Déplacez le plateau pliable et retirez ces brides de retenue. Ainsi, vous aurez accès aux panneaux de garniture latéraux.



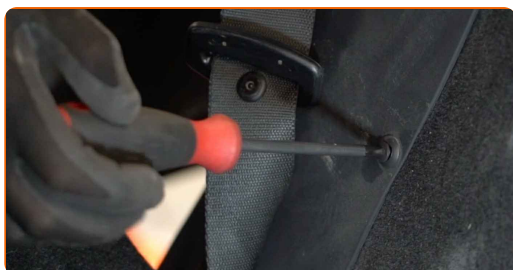
**4** Rabattez les dossiers des sièges arrière.



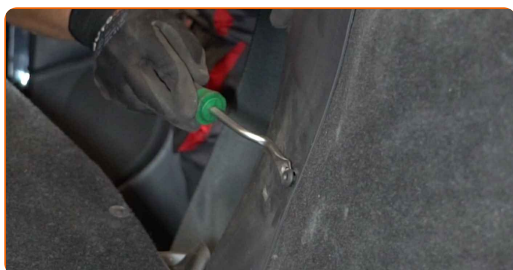
**5** Retirez la garniture avant inférieure du coffre.



**6** Dévissez les fixations de la garniture latérale en plastique. Servez-vous d'un tournevis Phillips.



**7** Retirez les clips du panneau latéral en plastique. Utilisez un outil d'extraction de clips.



**8** Retirez le couvercle de protection latéral en plastique.

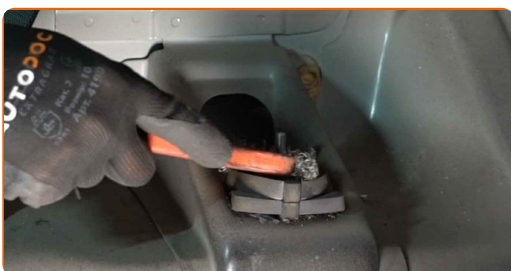
9

Détachez la garniture latérale du coffre.



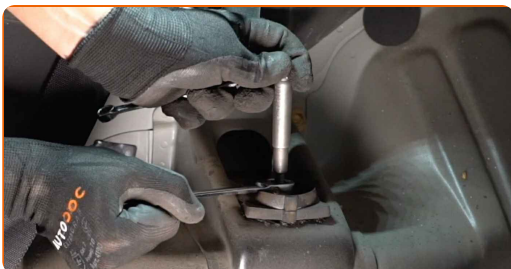
10

Nettoyez les fixations de la coupelle supérieure de l'amortisseur. Utilisez une brosse métallique. Servez vous de l'aérosol WD-40.



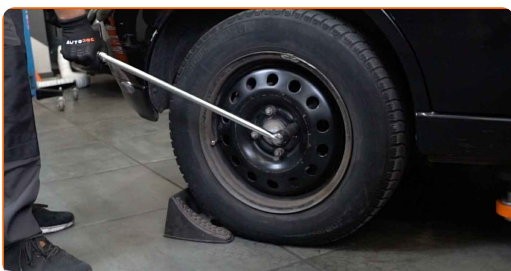
11

Relâchez la fixation supérieure de l'amortisseur. Utilisez une clé mixte de No.13. Servez-vous d'un embout d'amortisseur N°DD5,2. Utilisez une clé à cliquet.



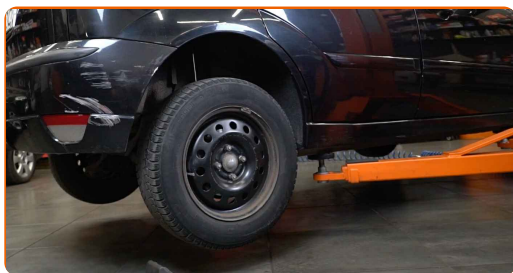
12

Desserrez les boulons de fixation de la roue. Servez-vous d'une douille à choc pour roue N°19.



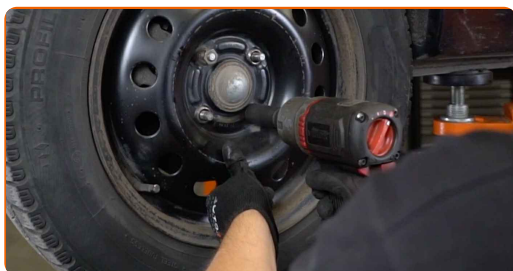
13

Surélevez l'arrière de la voiture et arrimez la.



14

Dévissez les boulons de la roue.



**AUTODOC recommande:**

- Attention ! Tenez la roue en dévissant les boulons de fixation. Ford Focus DAW

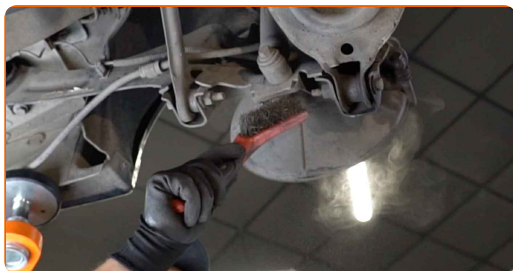
15

Retirez la roue.



16

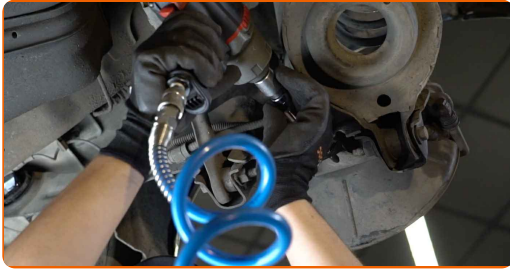
Nettoyez les fixations de l'amortisseur. Utilisez une brosse métallique. Servez vous de l'aérosol WD-40.





17

Dévissez l'attache inférieure de l'amortisseur. Utilisez une douille n° 15. Utilisez une clé à cliquet.



18

Dévissez l'attache supérieure de l'amortisseur.



**AUTODOC recommande:**

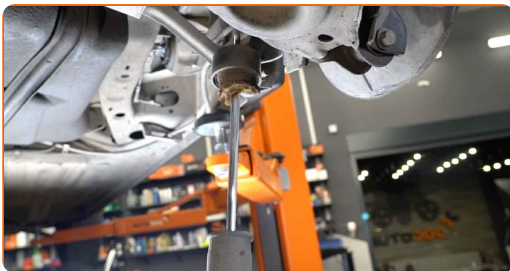
- Attention ! Tenez l'amortisseur tout en dévissant les boulons de fixation. Ford Focus DAW

19

Retirez l'écrou de fixation.

20

Retirez l'amortisseur.



21

Retirez le support de l'amortisseur, ainsi que le soufflet et la butée.



**AUTODOC recommande:**

- Remplacement : amortisseur – Ford Focus DAW. Inspectez soigneusement le support, le soufflet et la butée de l'amortisseur. Remplacez-les si nécessaire.

**22**

Nettoyez les emplacements de montage des amortisseurs. Utilisez une brosse métallique. Servez vous de l'aérosol WD-40.



**Remplacement : amortisseur – Ford Focus DAW. Conseil des experts d'AUTODOC :**

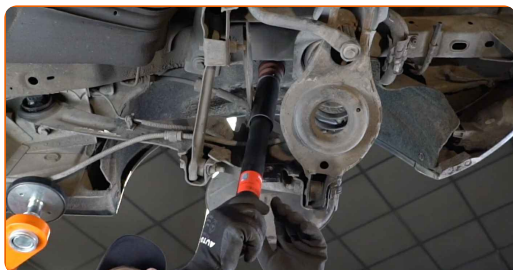
- Avant d'installer un nouvel amortisseur, vous devez le pomper manuellement 3 à 5 fois.

**23**

Installez le support, le soufflet ainsi que la butée sur un nouvel amortisseur.

**24**

Placez l'amortisseur sur l'arche de roue et fixez-le.

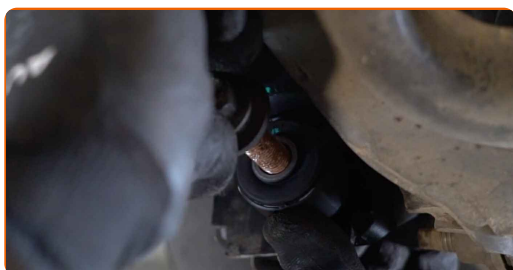


**AUTODOC recommande:**

- Ford Focus DAW - Pour éviter de vous blesser, tenez l'amortisseur tout en vissant les boulons de fixation.

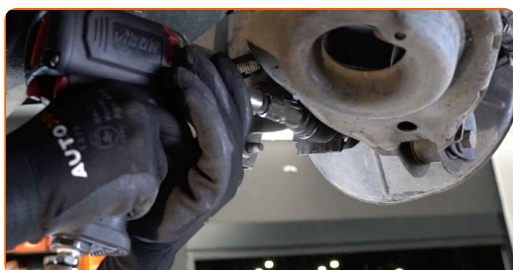
**25**

Installez l'écrou de fixation.



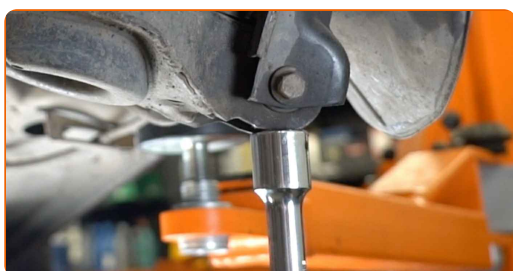
**26**

Vissez la fixation inférieure de l'amortisseur. Utilisez une douille n° 15. Utilisez une clé à cliquet.



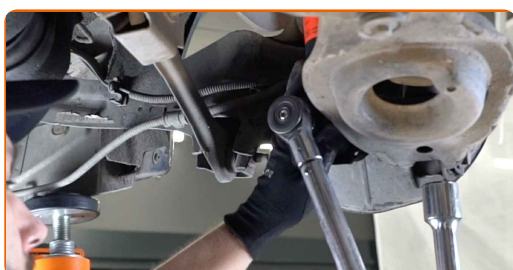
**27**

Supportez le bras. Servez vous d'un cric à transmission hydraulique.



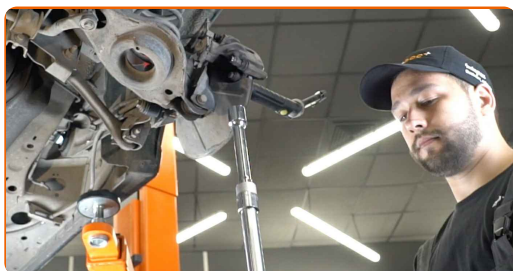
**28**

Serrez l'attache inférieure de l'amortisseur. Utilisez une douille n° 15. Utilisez une clé dynamométrique. Serrez-le jusqu'à 85 Nm.



29

Retirez le support du dessous du bras.



**AUTODOC recommande:**

- Remplacement : amortisseur – Ford Focus DAW. Abaissez le cric de transmission en douceur, sans à-coups, pour éviter d'endommager les composants et les mécanismes.

30

Nettoyez les fixations de l'amortisseur. Utilisez de la graisse au cuivre.



31

Appliquez du produit sur la zone de contact entre le disque de frein et la jante. Utilisez de la graisse au cuivre.



32

Nettoyez la surface du disque de frein. Servez-vous d'un nettoyant pour freins.



**AUTODOC recommande:**

- Remplacement : amortisseur – Ford Focus DAW. Après avoir appliqué le spray, attendez quelques minutes.

**33**

Installez la roue.

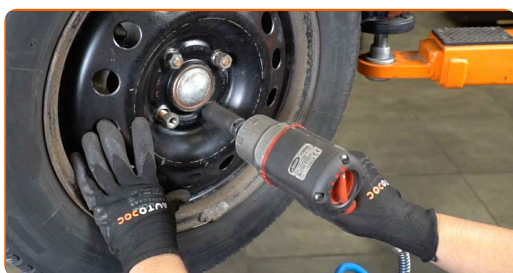


**AUTODOC recommande:**

- Attention ! Pour éviter de vous blesser, tenez la roue en vissant les boulons de fixation. Ford Focus DAW

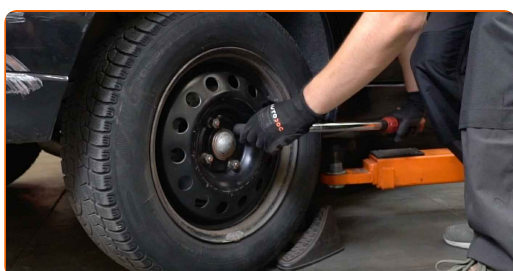
**34**

Vissez les boulons de la roue. Servez-vous d'une douille à choc pour roue N°19.

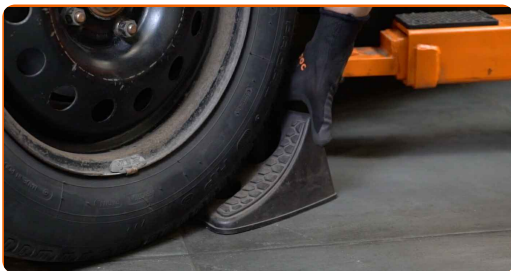


**35**

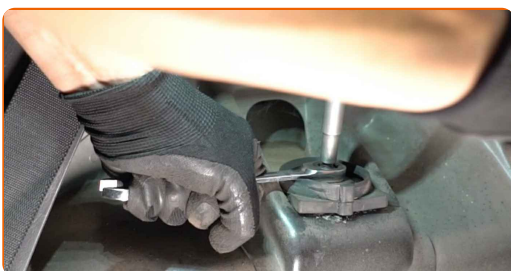
Abaissez la voiture et serrez les boulons de roue en ordre croisé. Servez-vous d'une douille à choc pour roue N°19. Utilisez une clé dynamométrique. Serrez-le jusqu'à 110 Nm.



**36** Retirez les crics et les cales.



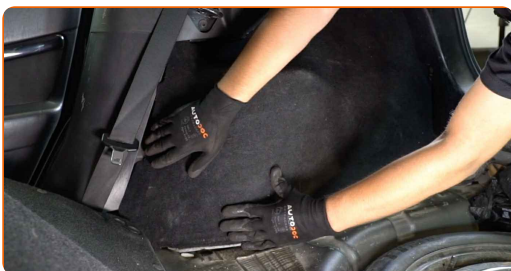
**37** Serrez l'attache de l'amortisseur supérieur. Utilisez une clé mixte de No.13 Servez-vous d'un embout d'amortisseur N°DD5,2. Utilisez une clé dynamométrique. Serrez-le jusqu'à 18 Nm.



**38** Nettoyez les fixations de l'amortisseur. Utilisez de la graisse au cuivre.



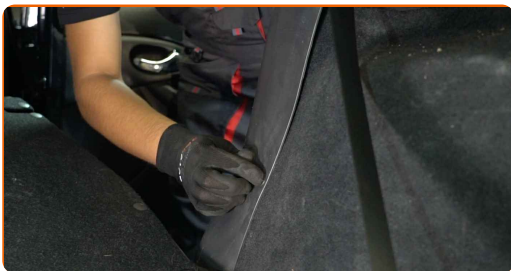
**39** Attachez la garniture latérale du coffre.



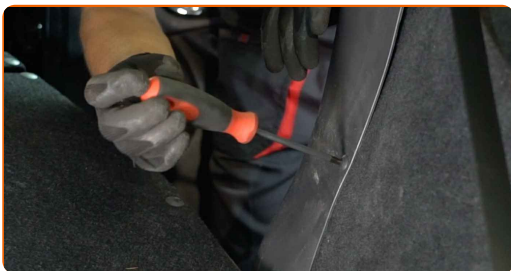
**40** Installez le panneau latéral en plastique.



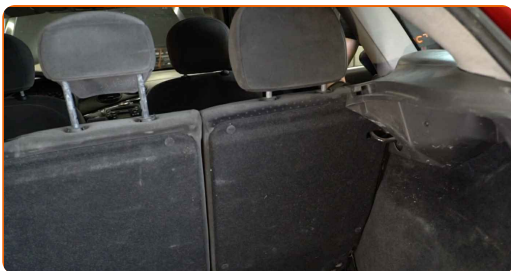
**41** Réinstallez les clips du panneau latéral en plastique.



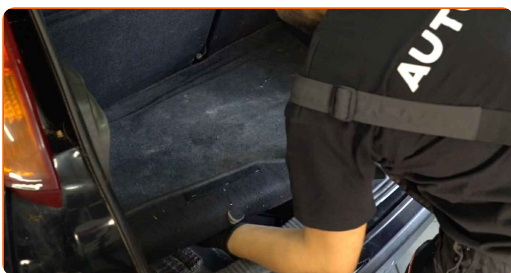
**42** Vissez les fixations de la garniture latérale en plastique. Servez-vous d'un tournevis Phillips.



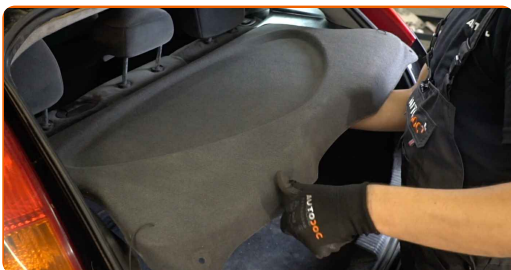
**43** Remplacez le siège dans sa position d'origine.



**44** Installez la garniture avant inférieure du coffre.

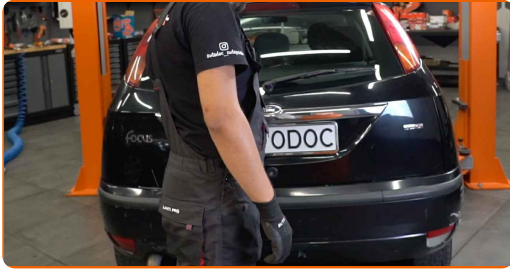


**45** Installez le plateau pliable sur son emplacement de montage.



46

Fermez la porte du coffre.



**BIEN JOUÉ !** 

**VOIR PLUS DE TUTORIELS**



# AUTODOC – PIÈCES AUTOMOBILES EN LIGNE DE HAUTE QUALITÉ ET ABORDABLES

APPLI MOBILE AUTODOC : FAITES DE SUPER AFFAIRES DE MANIÈRE CONFORTABLE



**+ AUTODOC**

GET IT ON  
**Google Play**

Download on the  
**App Store**

**Download**

**UNE GRANDE SÉLECTION DE PIÈCES DÉTACHÉES POUR VOTRE VOITURE**

**ACHETEZ DES PIÈCES DÉTACHÉES POUR FORD**

**AMORTISSEUR : UNE VASTE SÉLECTION**

**ACHETEZ DES PIÈCES AUTOMOBILES POUR FORD FOCUS  
DAW**

**AMORTISSEUR POUR FORD: ACHETEZ MAINTENANT**

**AMORTISSEUR POUR FORD FOCUS DAW : LES MEILLEURS  
OFFRES ET PROMOTIONS**

## **CLAUDE DE NON-RESPONSABILITÉ:**

Ce document ne contient que des recommandations générales que vous pourrez trouver utiles lors de travaux de réparation ou de remplacement. AUTODOC ne peut être tenu responsable d'aucune perte, blessure ou dommage matériel occasionnés lors de processus de réparation ou de remplacement de pièces par une utilisation ou une interprétation incorrectes des informations fournies.

AUTODOC ne peut être tenu responsable d'aucune erreur ou incertitude susceptibles de figurer dans ce guide. Les informations fournies ne le sont qu'à titre purement informatif et ne sauraient se substituer aux conseils de spécialistes.

AUTODOC ne peut être tenu responsable d'aucune utilisation incorrecte ou dangereuse d'équipements, outils et pièces automobiles. AUTODOC recommande fortement de faire preuve de prudence et d'observer les règles de sécurité lors de travaux de réparation ou de remplacement de pièces. Ayez conscience que l'utilisation de pièces automobiles de qualité inférieure ne garantit pas un niveau approprié de sécurité routière.

© Copyright 2022. Tous les contenus de ce site, notamment textes, photographies et illustrations, sont protégés par le droit d'auteur. Tous droits, y compris droits de reproduction, de publication, de modification et de traduction, réservés par AUTODOC GmbH.