



Comment changer :
support moteur droite
sur **FORD Focus II 3/5**
portes (DA_, HCP, DP) -
Guide de remplacement

TUTORIEL VIDÉO SIMILAIRE



Cette vidéo présente la procédure de remplacement d'une pièce similaire sur un autre véhicule.

Important !

Cette procédure de remplacement peut être appliquée sur le modèle:
FORD Focus II 3/5 portes (DA_, HCP, DP) 1.6 TDCi, FORD Focus II 3/5 portes (DA_, HCP, DP) 2.0 TDCi, FORD Focus II 3/5 portes (DA_, HCP, DP) 1.6, FORD Focus II 3/5 portes (DA_, HCP, DP) 1.6 Ti, FORD Focus II 3/5 portes (DA_, HCP, DP) 2.0, FORD Focus II 3/5 portes (DA_, HCP, DP) 1.4, FORD Focus II 3/5 portes (DA_, HCP, DP) 1.8 TDCi, FORD Focus II 3/5 portes (DA_, HCP, DP) 1.8 Flexifuel, FORD Focus II 3/5 portes (DA_, HCP, DP) 1.8, FORD Focus II 3/5 portes (DA_, HCP, DP) 2.0 CNG, FORD Focus II 3/5 portes (DA_, HCP, DP) 2.0 LPG, FORD Focus II 3/5 portes (DA_, HCP, DP) 1.6 LPG

Les étapes peuvent différer en fonction de la conception du véhicule.

Ce tutoriel a été conçu à l'origine pour la procédure de remplacement d'une pièce détachée similaire sur : FORD Focus II Berline (DB_, FCH, DH) 1.6 TDCi

REPLACEMENT : SUPPORT MOTEUR – FORD FOCUS II
3/5 PORTES (DA_, HCP, DP). OUTILS DONT VOUS
POURRIEZ AVOIR BESOIN :



- Brosse métallique
- Aérosol WD-40
- Graisse au cuivre
- Clé dynamométrique
- Douille d'entraînement n°E11
- Douille d'entraînement n°16
- Douille d'entraînement n°18
- Clé à cliquet
- Cric
- Couverture des ailes

Acheter des outils

Remplacement : support moteur – FORD Focus II 3/5 portes (DA_, HCP, DP).
Conseil :

- Toutes les opérations doivent être conduites avec le moteur éteint.

REPLACEMENT : SUPPORT MOTEUR – FORD FOCUS II 3/5 PORTES (DA_, HCP, DP). ORDRE RECOMMANDÉ DES ÉTAPES :

1 Ouvrez le capot.

2 Servez-vous d'une housse d'aile pour protéger les parties peintes et plastiques de la voiture.

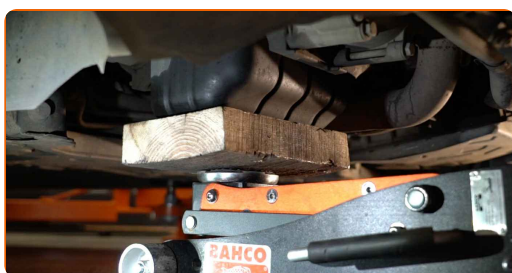
3 Retirez le couvercle du moteur.



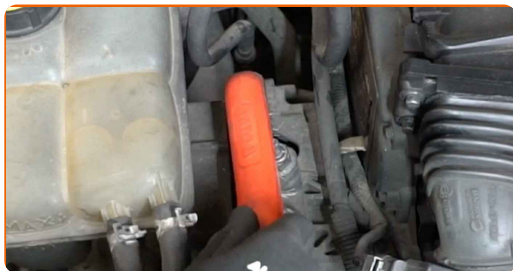
AUTODOC recommande:

- Remplacement : support moteur – FORD Focus II 3/5 portes (DA_, HCP, DP). Ne forcez pas trop lorsque vous retirez la pièce car cela pourrait l'endommager.

4 Soutenez le moteur au niveau du collecteur d'huile. Servez-vous d'un cric.



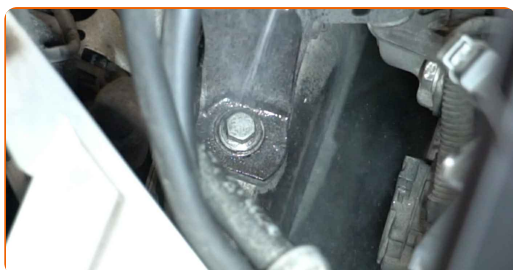
5 Nettoyez les fixations des supports de moteur. Utilisez une brosse métallique. Servez vous de l'aérosol WD-40.



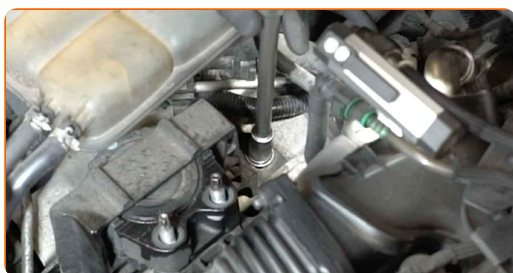
6 Dévissez la fixation supérieure du support moteur. Utilisez une douille n° 16. Utilisez une clé à cliquet.



7 Nettoyez les fixations des supports de moteur. Utilisez une brosse métallique. Servez vous de l'aérosol WD-40.



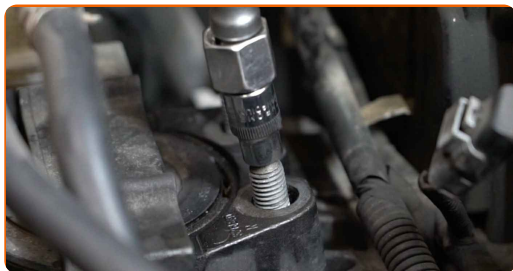
8 Dévissez les fixations qui relient le support du moteur à la carrosserie. Utilisez une douille n° 18. Utilisez une clé à cliquet.



9 Retirez le cric à transmission hydraulique.

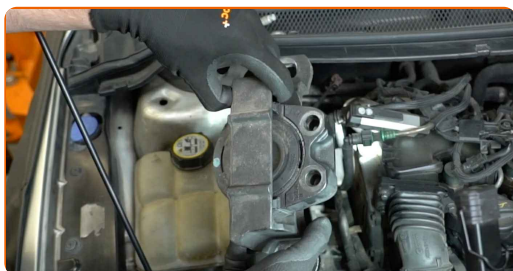
10

Dévissez les fixations du support moteur. Utilisez une douille n° E11. Utilisez une clé à cliquet.



11

Retirez le support moteur.

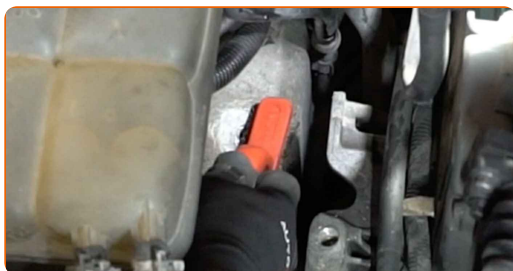


Remplacement : support moteur – FORD Focus II 3/5 portes (DA_, HCP, DP).
Conseil d'AUTODOC :

- Inspectez attentivement les autres supports moteurs et remplacez-les au besoin.

12

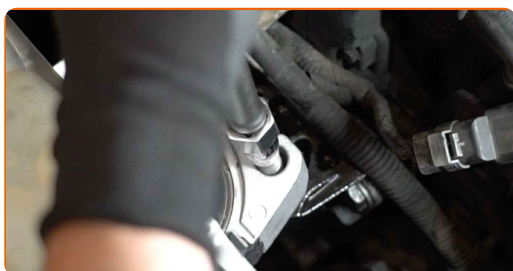
Nettoyez l'emplacement de montage du support moteur. Utilisez une brosse métallique. Servez vous de l'aérosol WD-40.



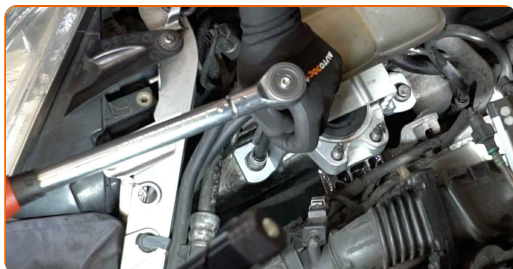
13 Installez le support moteur sur son emplacement de montage.



14 Serrez les écrous de fixation du support moteur. Utilisez une douille n° E11. Utilisez une clé dynamométrique. Serrez-le jusqu'à 32 Nm.



15 Serrez les fixations qui relient le support du moteur à la carrosserie. Utilisez une douille n° 18. Utilisez une clé dynamométrique. Serrez-le jusqu'à 65 Nm.



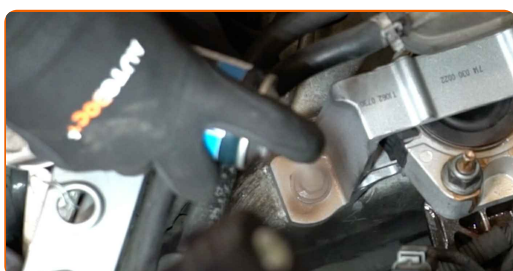
16 Appliquez du produit sur les fixations du support moteur. Utilisez de la graisse au cuivre.



- 17** Serrez la fixation supérieure du support moteur. Utilisez une douille n° 16. Utilisez une clé dynamométrique. Serrez-le jusqu'à 55 Nm.



- 18** Appliquez du produit sur les fixations du support moteur. Utilisez de la graisse au cuivre.



- 19** Installez le couvercle du moteur et sécurisez-le.



AUTODOC recommande:

- Remplacement : support moteur – FORD Focus II 3/5 portes (DA_, HCP, DP). Ne forcez pas trop lors de l'installation. Vous pourriez endommager la pièce.
- Assurez-vous que le cache moteur est bien en place. Il ne faut pas qu'il soit déplacé de manière incompatible avec les attaches de guidage.

- 20** Retirez la housse d'aile.

21

Fermez le capot.

BIEN JOUÉ! 

VOIR PLUS DE TUTORIELS

AUTODOC – PIÈCES AUTOMOBILES EN LIGNE DE HAUTE QUALITÉ ET ABORDABLES

APPLI MOBILE AUTODOC : FAITES DE SUPER AFFAIRES DE MANIÈRE CONFORTABLE



+ AUTODOC

GET IT ON  **Google Play**

 **Download on the App Store**

Download

UNE GRANDE SÉLECTION DE PIÈCES DÉTACHÉES POUR VOTRE VOITURE

SUPPORT MOTEUR : UNE VASTE SÉLECTION

CLAUDE DE NON-RESPONSABILITÉ:

Ce document ne contient que des recommandations générales que vous pourrez trouver utiles lors de travaux de réparation ou de remplacement. AUTODOC ne peut être tenu responsable d'aucune perte, blessure ou dommage matériel occasionnés lors de processus de réparation ou de remplacement de pièces par une utilisation ou une interprétation incorrectes des informations fournies.

AUTODOC ne peut être tenu responsable d'aucune erreur ou incertitude susceptibles de figurer dans ce guide. Les informations fournies ne le sont qu'à titre purement informatif et ne sauraient se substituer aux conseils de spécialistes.

AUTODOC ne peut être tenu responsable d'aucune utilisation incorrecte ou dangereuse d'équipements, outils et pièces automobiles. AUTODOC recommande fortement de faire preuve de prudence et d'observer les règles de sécurité lors de travaux de réparation ou de remplacement de pièces. Ayez conscience que l'utilisation de pièces automobiles de qualité inférieure ne garantit pas un niveau approprié de sécurité routière.

© Copyright 2022. Tous les contenus de ce site, notamment textes, photographies et illustrations, sont protégés par le droit d'auteur. Tous droits, y compris droits de reproduction, de publication, de modification et de traduction, réservés par AUTODOC GmbH.