



Comment changer :  
support moteur droite  
sur **FORD Focus Mk2**  
**Van / Break** - Guide de  
remplacement

## TUTORIEL VIDÉO SIMILAIRE



Cette vidéo présente la procédure de remplacement d'une pièce similaire sur un autre véhicule.

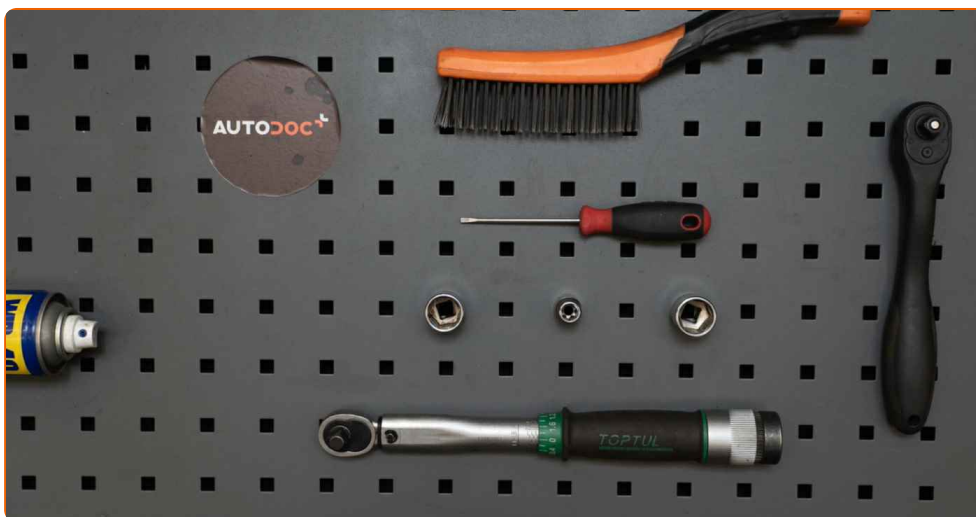
### Important !

Cette procédure de remplacement peut être appliquée sur le modèle:  
FORD Focus Mk2 Van / Break 1.6 TDCi, FORD Focus Mk2 Van / Break 1.6 Ti-VCT,  
FORD Focus Mk2 Van / Break 1.6, FORD Focus Mk2 Van / Break 1.4

Les étapes peuvent différer en fonction de la conception du véhicule.

Ce tutoriel a été conçu à l'origine pour la procédure de remplacement d'une pièce détachée similaire sur : FORD Focus II Berline (DB\_, FCH, DH) 1.6 TDCi

**REPLACEMENT : SUPPORT MOTEUR – FORD FOCUS  
MK2 VAN / BREAK. OUTILS DONT VOUS POURRIEZ  
AVOIR BESOIN :**



- Brosse métallique
- Aérosol WD-40
- Graisse au cuivre
- Clé dynamométrique
- Douille d'entraînement n°E11
- Douille d'entraînement n°16
- Douille d'entraînement n°18
- Clé à cliquet
- Cric
- Couverture des ailes

**Acheter des outils**

Remplacement : support moteur – FORD Focus Mk2 Van / Break. Conseil :

- Toutes les opérations doivent être conduites avec le moteur éteint.

## REPLACEMENT : SUPPORT MOTEUR – FORD FOCUS MK2 VAN / BREAK. ORDRE RECOMMANDÉ DES ÉTAPES :

**1** Ouvrez le capot.

**2** Servez-vous d'une housse d'aile pour protéger les parties peintes et plastiques de la voiture.

**3** Retirez le couvercle du moteur.



### AUTODOC recommande:

- Remplacement : support moteur – FORD Focus Mk2 Van / Break. Ne forcez pas trop lorsque vous retirez la pièce car cela pourrait l'endommager.

**4** Soutenez le moteur au niveau du collecteur d'huile. Servez-vous d'un cric.



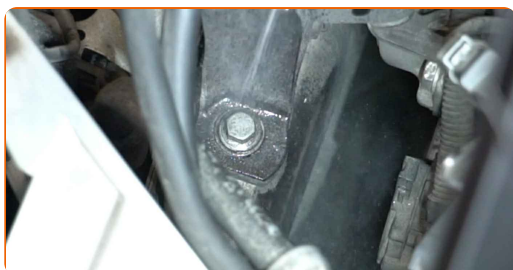
**5** Nettoyez les fixations des supports de moteur. Utilisez une brosse métallique. Servez vous de l'aérosol WD-40.



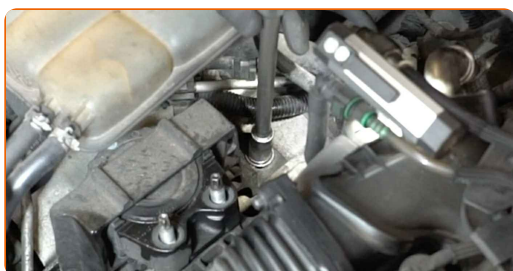
**6** Dévissez la fixation supérieure du support moteur. Utilisez une douille n° 16. Utilisez une clé à cliquet.



**7** Nettoyez les fixations des supports de moteur. Utilisez une brosse métallique. Servez vous de l'aérosol WD-40.



**8** Dévissez les fixations qui relient le support du moteur à la carrosserie. Utilisez une douille n° 18. Utilisez une clé à cliquet.



**9** Retirez le cric à transmission hydraulique.

10

Dévissez les fixations du support moteur. Utilisez une douille n° E11. Utilisez une clé à cliquet.



11

Retirez le support moteur.

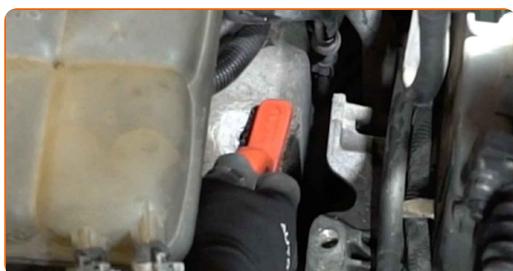


Remplacement : support moteur – FORD Focus Mk2 Van / Break. Conseil d'AUTODOC :

- Inspectez attentivement les autres supports moteurs et remplacez-les au besoin.

12

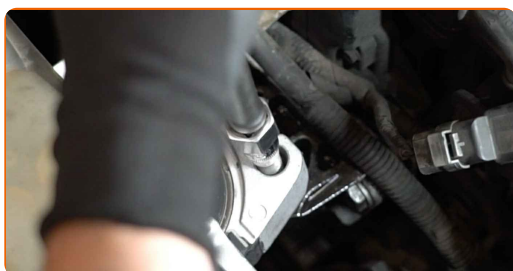
Nettoyez l'emplacement de montage du support moteur. Utilisez une brosse métallique. Servez vous de l'aérosol WD-40.



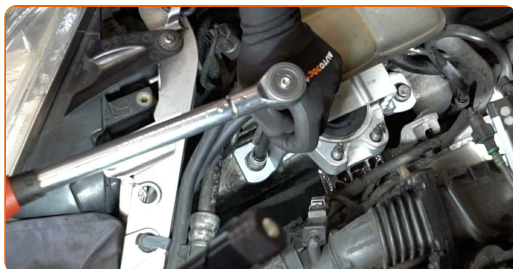
**13** Installez le support moteur sur son emplacement de montage.



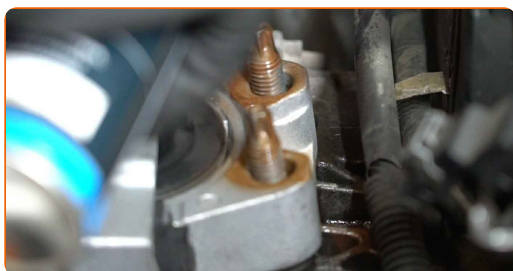
**14** Serrez les écrous de fixation du support moteur. Utilisez une douille n° E11. Utilisez une clé dynamométrique. Serrez-le jusqu'à 32 Nm.



**15** Serrez les fixations qui relient le support du moteur à la carrosserie. Utilisez une douille n° 18. Utilisez une clé dynamométrique. Serrez-le jusqu'à 65 Nm.



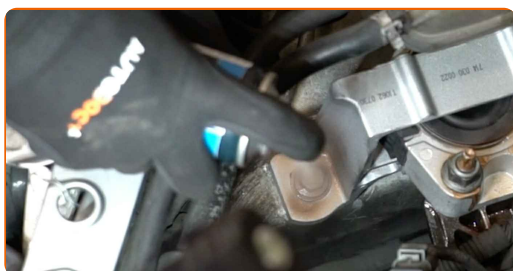
**16** Appliquez du produit sur les fixations du support moteur. Utilisez de la graisse au cuivre.



- 17** Serrez la fixation supérieure du support moteur. Utilisez une douille n° 16. Utilisez une clé dynamométrique. Serrez-le jusqu'à 55 Nm.



- 18** Appliquez du produit sur les fixations du support moteur. Utilisez de la graisse au cuivre.



- 19** Installez le couvercle du moteur et sécurisez-le.



**AUTODOC recommande:**

- Remplacement : support moteur – FORD Focus Mk2 Van / Break. Ne forcez pas trop lors de l'installation. Vous pourriez endommager la pièce.
- Assurez-vous que le cache moteur est bien en place. Il ne faut pas qu'il soit déplacé de manière incompatible avec les attaches de guidage.

- 20** Retirez la housse d'aile.



21

Fermez le capot.

**BIEN JOUÉ!** 

**VOIR PLUS DE TUTORIELS**

# AUTODOC – PIÈCES AUTOMOBILES EN LIGNE DE HAUTE QUALITÉ ET ABORDABLES

**APPLI MOBILE AUTODOC : FAITES DE SUPER AFFAIRES DE MANIÈRE CONFORTABLE**



**UNE GRANDE SÉLECTION DE PIÈCES DÉTACHÉES POUR VOTRE VOITURE**

**SUPPORT MOTEUR : UNE VASTE SÉLECTION**

## **ⓘ CLAUSE DE NON-RESPONSABILITÉ:**

Ce document ne contient que des recommandations générales que vous pourrez trouver utiles lors de travaux de réparation ou de remplacement. AUTODOC ne peut être tenu responsable d'aucune perte, blessure ou dommage matériel occasionnés lors de processus de réparation ou de remplacement de pièces par une utilisation ou une interprétation incorrectes des informations fournies.

AUTODOC ne peut être tenu responsable d'aucune erreur ou incertitude susceptibles de figurer dans ce guide. Les informations fournies ne le sont qu'à titre purement informatif et ne sauraient se substituer aux conseils de spécialistes.

AUTODOC ne peut être tenu responsable d'aucune utilisation incorrecte ou dangereuse d'équipements, outils et pièces automobiles. AUTODOC recommande fortement de faire preuve de prudence et d'observer les règles de sécurité lors de travaux de réparation ou de remplacement de pièces. Ayez conscience que l'utilisation de pièces automobiles de qualité inférieure ne garantit pas un niveau approprié de sécurité routière.

© Copyright 2022. Tous les contenus de ce site, notamment textes, photographies et illustrations, sont protégés par le droit d'auteur. Tous droits, y compris droits de reproduction, de publication, de modification et de traduction, réservés par AUTODOC GmbH.