



Comment changer :
rétroviseur extérieur sur
FORD KUGA I - Guide de
remplacement

TUTORIEL VIDÉO SIMILAIRE



Cette vidéo présente la procédure de remplacement d'une pièce similaire sur un autre véhicule.

Important !

Cette procédure de remplacement peut être appliquée sur le modèle:
FORD KUGA I 2.0 TDCi, FORD KUGA I 2.0 TDCi 4x4, FORD KUGA I 2.5 4x4

Les étapes peuvent différer en fonction de la conception du véhicule.

Ce tutoriel a été conçu à l'origine pour la procédure de remplacement d'une pièce détachée similaire sur : FORD Focus II Berline (DB_, FCH, DH) 1.6 TDCi

REPLACEMENT : RÉTROVISEUR EXTERIEUR – FORD KUGA I. OUTILS DONT VOUS AVEZ BESOIN :



- Clé dynamométrique
- Douille d'entraînement n°10
- Mèche Torx T25
- Clé à cliquet
- Outil d'ajustement en plastique
- Couverture des ailes

Acheter des outils

Remplacement : rétroviseur extérieur – FORD KUGA I. AUTODOC recommande

- Toutes les opérations doivent être conduites avec le moteur éteint.

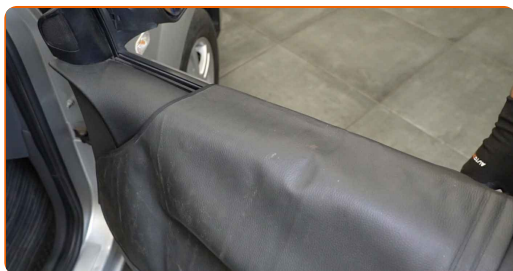
REPLACEMENT : RÉTROVISEUR EXTERIEUR – FORD KUGA I. ORDRE RECOMMANDÉ DES ÉTAPES :

1 Ouvrez la portière de la voiture.

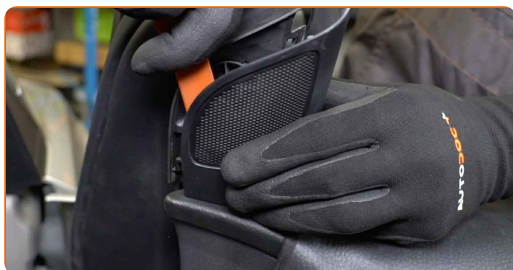
2 Baissez la vitre de la fenêtre.



3 Servez-vous d'une housse d'aile pour protéger les parties peintes et plastiques de la voiture.

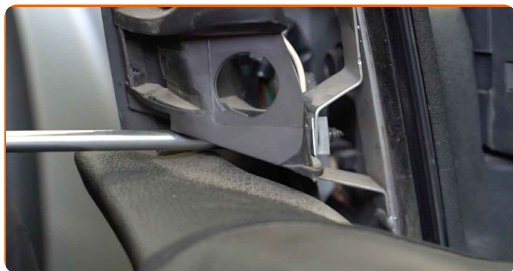


4 Retirez la coque du rétroviseur. Servez-vous d'un outil de garniture en plastique.



5

Dévissez les fixations du cache du rétroviseur. Utilisez la mèche Torx T25.



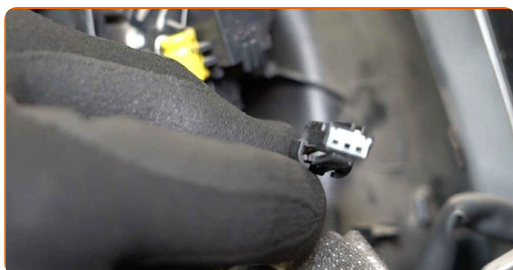
6

Détachez le panneau de garniture du rétroviseur. Servez-vous d'un outil de garniture en plastique.



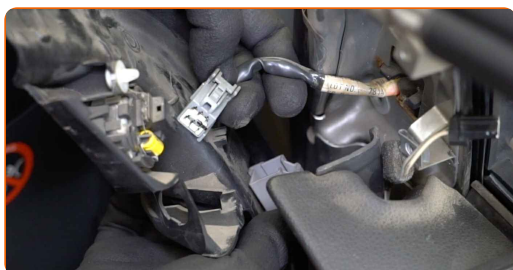
7

Détachez le connecteur du haut-parleur.



8

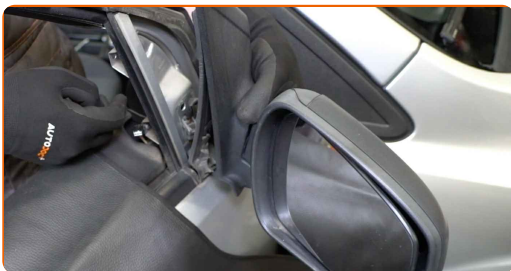
Détachez le connecteur de réglage du rétroviseur de la portière.



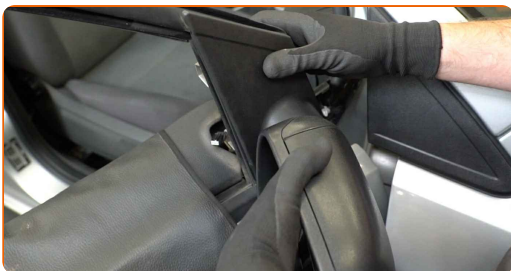
9 Retirez les vis du rétroviseur. Utilisez la mèche Torx T25. Utilisez une douille n° 10. Utilisez une clé à cliquet.



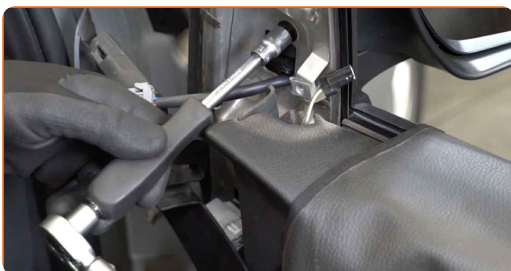
10 Retirez le rétroviseur.



11 Installez le nouveau rétroviseur.



12 Serrez les vis du rétroviseur. Utilisez la mèche Torx T25. Utilisez une douille n° 10. Utilisez une clé dynamométrique. Serrez-le jusqu'à 5 Nm.



13 Fixez le connecteur de réglage du rétroviseur à la portière.



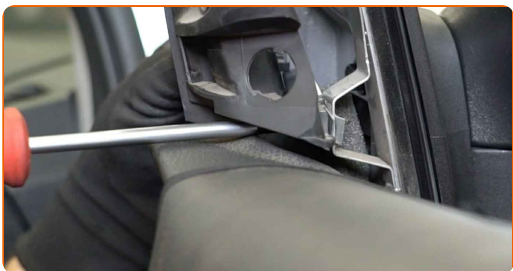
14 Attachez le connecteur du haut-parleur.



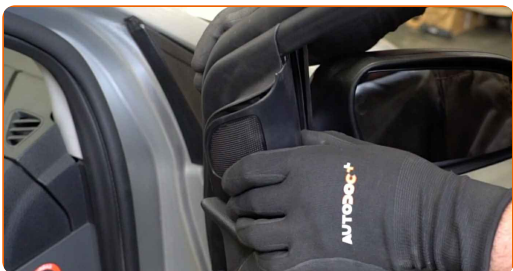
15 Fixez le panneau de garniture du rétroviseur.



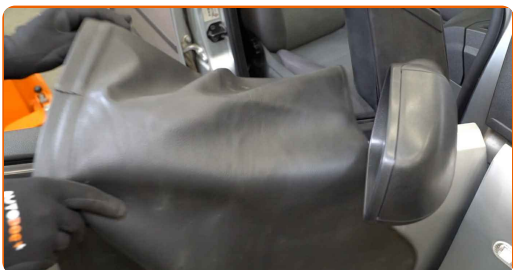
16 Vissez les fixations du cache du rétroviseur. Utilisez la mèche Torx T25.



17 Installez le boîtier du rétroviseur.



18 Retirez la housse d'aile.



19

Allumez le contact. C'est nécessaire pour s'assurer que le composant fonctionne correctement.

**20**

Éteignez le contact.

21

Fermez la portière de la voiture.

BIEN JOUÉ ! 

VOIR PLUS DE TUTORIELS

AUTODOC – PIÈCES AUTOMOBILES EN LIGNE DE HAUTE QUALITÉ ET ABORDABLES

APPLI MOBILE AUTODOC : FAITES DE SUPER AFFAIRES DE MANIÈRE CONFORTABLE



+ AUTODOC

GET IT ON  **Google Play**

 **Download on the App Store**

Download

UNE GRANDE SÉLECTION DE PIÈCES DÉTACHÉES POUR VOTRE VOITURE

RÉTROVISEUR EXTERIEUR : UNE VASTE SÉLECTION

CLAUSE DE NON-RESPONSABILITÉ:

Ce document ne contient que des recommandations générales que vous pourrez trouver utiles lors de travaux de réparation ou de remplacement. AUTODOC ne peut être tenu responsable d'aucune perte, blessure ou dommage matériel occasionnés lors de processus de réparation ou de remplacement de pièces par une utilisation ou une interprétation incorrectes des informations fournies.

AUTODOC ne peut être tenu responsable d'aucune erreur ou incertitude susceptibles de figurer dans ce guide. Les informations fournies ne le sont qu'à titre purement informatif et ne sauraient se substituer aux conseils de spécialistes.

AUTODOC ne peut être tenu responsable d'aucune utilisation incorrecte ou dangereuse d'équipements, outils et pièces automobiles. AUTODOC recommande fortement de faire preuve de prudence et d'observer les règles de sécurité lors de travaux de réparation ou de remplacement de pièces. Ayez conscience que l'utilisation de pièces automobiles de qualité inférieure ne garantit pas un niveau approprié de sécurité routière.

© Copyright 2023. Tous les contenus de ce site, notamment textes, photographies et illustrations, sont protégés par le droit d'auteur. Tous droits, y compris droits de reproduction, de publication, de modification et de traduction, réservés par AUTODOC SE.