



Comment changer : filtre
d'habitacle sur **FORD**
TRANSIT COURIER
Kombi - Guide de
remplacement

TUTORIEL VIDÉO SIMILAIRE



Cette vidéo présente la procédure de remplacement d'une pièce similaire sur un autre véhicule.

Important !

Cette procédure de remplacement peut être appliquée sur le modèle:
FORD TRANSIT COURIER Kombi 1.6 TDCi, FORD TRANSIT COURIER Kombi 1.5 TDCi,
FORD TRANSIT COURIER Kombi 1.0 EcoBoost, FORD TRANSIT COURIER Kombi 1.5
TDCi (XXCA, XXCB, XXCC)

Les étapes peuvent différer en fonction de la conception du véhicule.

Ce tutoriel a été conçu à l'origine pour la procédure de remplacement d'une pièce détachée similaire sur : FORD Fiesta Mk6 3/5 portes (JA8, JR8) 1.6 TDCi

REEMPLACEMENT : FILTRE D'HABITACLE – FORD
TRANSIT COURIER KOMBI. OUTILS DONT VOUS
POURRIEZ AVOIR BESOIN :



- Mèche Torx T20
- Clé à cliquet
- Outil d'extraction de clips

Acheter des outils

Remplacement : filtre d'habitacle – FORD TRANSIT COURIER Kombi. Conseil d'AUTODOC :

- Remplacez le filtre d'habitacle au moins une fois tous les six mois, au début du printemps et en automne.
- Suivez les conditions, recommandations et critères d'opération recommandés par le fabricant.
- Si la circulation d'air dans l'habitacle est brusquement réduite, remplacez le filtre avant la date prévue de la révision.
- Attention ! Arrêtez le moteur avant de commencer à travailler - FORD TRANSIT COURIER Kombi.

EFFECTUEZ LE REMPLACEMENT DANS L'ORDRE SUIVANT:

1 Réglez le siège passager le plus possible vers l'arrière.



2 Retirez les clips du panneau de garniture inférieur. Utilisez un outil d'extraction de clips.



3 Retirez le couvercle inférieur de la boîte à gant.



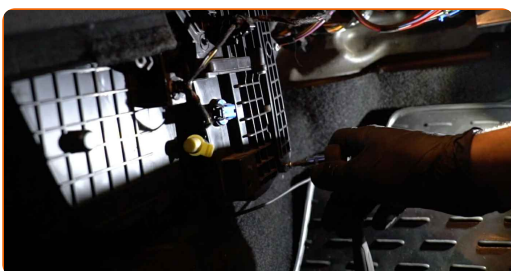
4 Retirez les clips du panneau latéral en plastique. Utilisez un outil d'extraction de clips.



5 Retirez le couvercle de protection latéral en plastique.



6 Dévissez les attaches du couvercle du boîtier du filtre d'habitacle. Utilisez la mèche Torx T20. Utilisez une clé à cliquet.



7 Retirez le couvercle du compartiment du filtre habitacle.

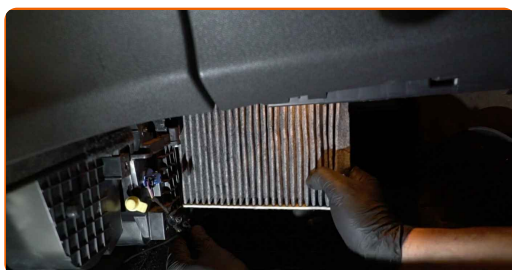


AUTODOC recommande:

- Remplacement : filtre d'habitacle – FORD TRANSIT COURIER Kombi. Ne forcez pas trop lorsque vous retirez la pièce car cela pourrait l'endommager.

8

Retirez le filtre habitacle.

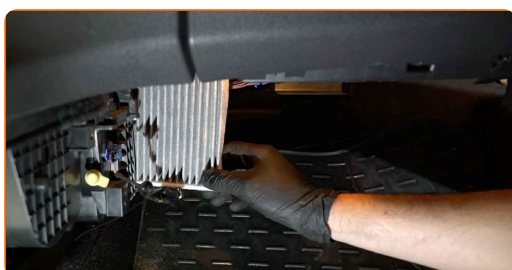


Remplacement : filtre d'habitacle – FORD TRANSIT COURIER Kombi. Les experts d'AUTODOC recommandent :

- Ne tentez pas de nettoyer ou réutiliser le filtre - ceci affecterait négativement la qualité du nettoyage de l'air à l'intérieur de la voiture.

9

Installez le filtre d'habitacle sur son siège de montage.

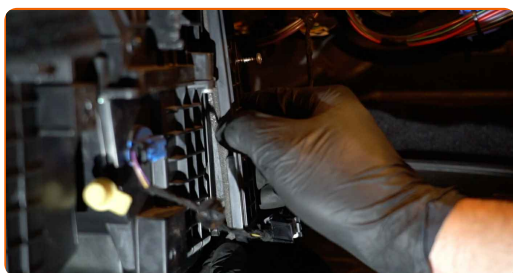


AUTODOC recommande:

- Remplacement : filtre d'habitacle – FORD TRANSIT COURIER Kombi. Veillez à positionner correctement l'élément filtrant. Évitez qu'il ne s'aligne mal.
- Suivez la direction de la flèche montrant la direction de l'air sur le filtre.
- FORD TRANSIT COURIER Kombi - Il est important de n'utiliser que des filtres de haute qualité.

10

Réinstalez le couvercle du compartiment du filtre habitacle. Assurez-vous d'entendre le clic qui confirme que la pièce est fermement en place.



AUTODOC recommande:

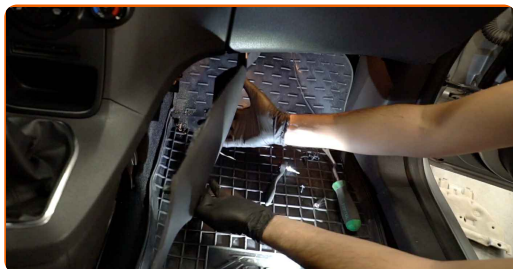
- Remplacement : filtre d'habitacle – FORD TRANSIT COURIER Kombi. Ne forcez pas trop lors de l'installation. Vous pourriez endommager les fixations.

11

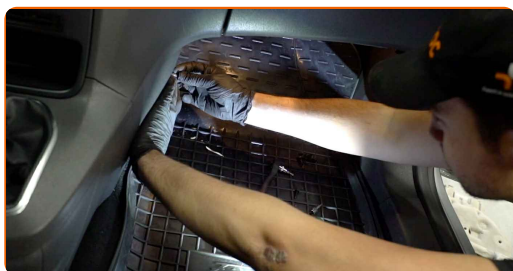
Vissez les attaches du couvercle du boîtier du filtre d'habitacle. Utilisez la mèche Torx T20. Utilisez une clé à cliquet.



12 Installez le panneau latéral en plastique.



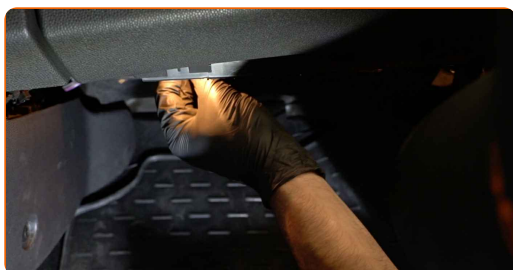
13 Réinstallez les clips du panneau latéral en plastique.



14 Installez le fond de la boîte à gants.



15 Installez les clips du panneau de garniture inférieur.



16 Rerégalez le siège passager dans sa position initiale.



17 Allumez le contact.

18 Activez la climatisation. C'est nécessaire pour s'assurer que le composant fonctionne correctement.

19 Éteignez le contact.

BIEN JOUÉ ! 

VOIR PLUS DE TUTORIELS

AUTODOC – PIÈCES AUTOMOBILES EN LIGNE DE HAUTE QUALITÉ ET ABORDABLES

APPLI MOBILE AUTODOC : FAITES DE SUPER AFFAIRES DE MANIÈRE CONFORTABLE



+ AUTODOC

GET IT ON  Google Play

 Download on the App Store

Download

UNE GRANDE SÉLECTION DE PIÈCES DÉTACHÉES POUR VOTRE VOITURE

FILTRE D'HABITACLE : UNE VASTE SÉLECTION

CLAUSE DE NON-RESPONSABILITÉ:

Ce document ne contient que des recommandations générales que vous pourrez trouver utiles lors de travaux de réparation ou de remplacement. AUTODOC ne peut être tenu responsable d'aucune perte, blessure ou dommage matériel occasionnés lors de processus de réparation ou de remplacement de pièces par une utilisation ou une interprétation incorrectes des informations fournies.

AUTODOC ne peut être tenu responsable d'aucune erreur ou incertitude susceptibles de figurer dans ce guide. Les informations fournies ne le sont qu'à titre purement informatif et ne sauraient se substituer aux conseils de spécialistes.

AUTODOC ne peut être tenu responsable d'aucune utilisation incorrecte ou dangereuse d'équipements, outils et pièces automobiles. AUTODOC recommande fortement de faire preuve de prudence et d'observer les règles de sécurité lors de travaux de réparation ou de remplacement de pièces. Ayez conscience que l'utilisation de pièces automobiles de qualité inférieure ne garantit pas un niveau approprié de sécurité routière.

© Copyright 2023. Tous les contenus de ce site, notamment textes, photographies et illustrations, sont protégés par le droit d'auteur. Tous droits, y compris droits de reproduction, de publication, de modification et de traduction, réservés par AUTODOC SE.