



Comment changer le  
filtre à air sur une **FORD**  
**TRANSIT MK-7** Camion  
**plate-forme/Châssis** –  
guide de remplacement

## TUTORIEL VIDÉO SIMILAIRE



Cette vidéo présente la procédure de remplacement d'une pièce similaire sur un autre véhicule.

### Important !

Cette procédure de remplacement peut être appliquée sur le modèle:  
FORD TRANSIT MK-7 Camion plate-forme/Châssis 2.2 TDCi

Les étapes peuvent différer en fonction de la conception du véhicule.

Ce tutoriel a été conçu à l'origine pour la procédure de remplacement d'une pièce détachée similaire sur : FORD TRANSIT MK-7 Camionnette 2.2 TDCi

REPLACEMENT : FILTRE À AIR – FORD TRANSIT MK-7  
CAMION PLATE-FORME/CHÂSSIS. OUTILS DONT VOUS  
POURRIEZ AVOIR BESOIN :



- Un chiffon en microfibre

- Une protection d'aile

[Acheter des outils](#)

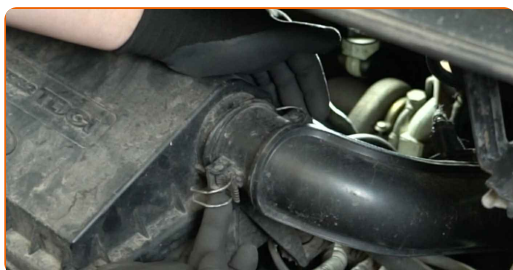
Remplacement : filtre à air – FORD TRANSIT MK-7 Camion plate-forme/Châssis. Les experts d'AUTODOC recommandent :

- Respectez les intervalles d'entretien, les recommandations et les critères d'utilisation de la pièce indiqués par le fabricant.
- Attention ! Arrêtez le moteur avant de commencer à travailler - FORD TRANSIT MK-7 Camion plate-forme/Châssis.

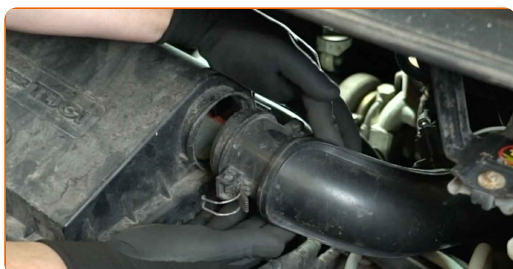
## LE REMPLACEMENT DOIT ÊTRE EFFECTUÉ DANS L'ORDRE SUIVANT

:

- 1 Ouvrez le capot.
- 2 Servez-vous d'une protection d'aile pour éviter d'endommager la peinture et les pièces en plastique de la voiture.
- 3 Détachez les clips du tuyau d'admission d'air.



- 4 Déconnectez le tuyau d'admission d'air du boîtier du filtre à air.



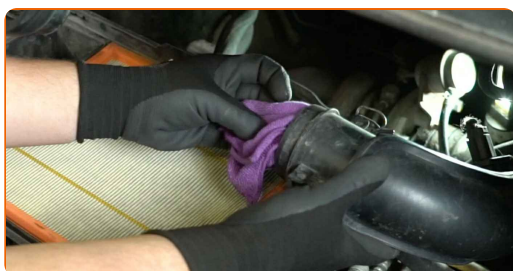
**5** Détachez les clips du couvercle du filtre à air.



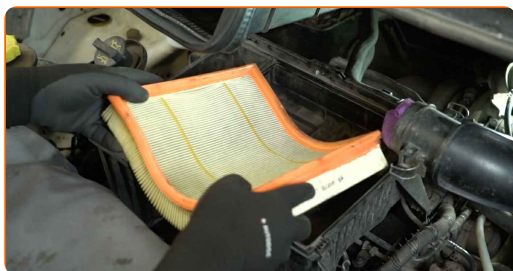
**6** Retirez le couvercle du filtre à air.



**7** Branchez le tuyau d'admission d'air à l'aide d'un chiffon en microfibre afin d'éviter la pénétration de poussière et de saleté dans le système.



**8** Retirez l'élément filtrant du boîtier du filtre.

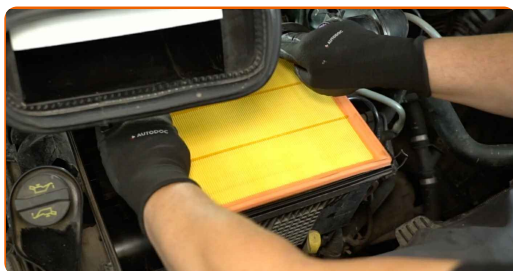


**9** Nettoyez le couvercle du filtre à air ainsi que le boîtier.



10

Insérez un nouvel élément filtrant dans le boîtier du filtre.

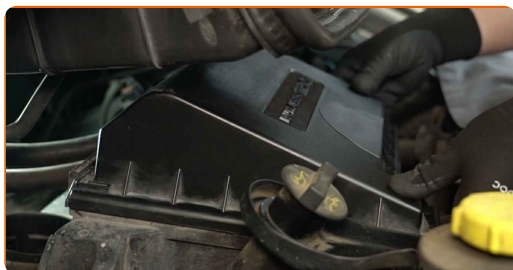


Les experts d'AUTODOC recommandent :

- Pendant l'installation, assurez-vous que la poussière et les saletés ne pénètrent pas dans le boîtier du filtre à air.
- FORD TRANSIT MK-7 Camion plate-forme/Châssis - Il est important de n'utiliser que des filtres de haute qualité.

11

Installez le couvercle du filtre à air.



12

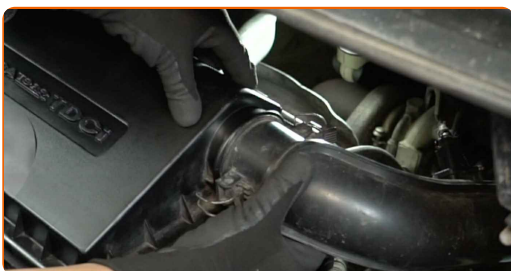
Accrochez les clips du couvercle du filtre à air.



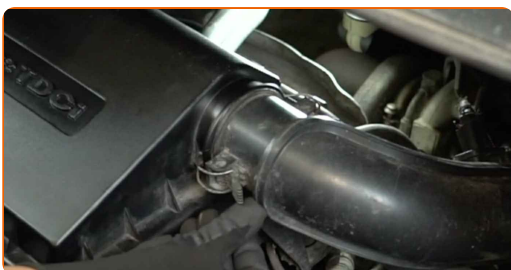
**13** Retirez le chiffon en microfibre du tuyau d'admission d'air.



**14** Raccordez le tuyau d'admission d'air au boîtier du filtre à air.



**15** Accrochez les clips du tuyau d'admission d'air.



**16** Retirez la protection d'aile.

**17** Fermez le capot.

**BIEN JOUÉ!** 

**VOIR PLUS DE TUTORIELS**



# AUTODOC – PIÈCES AUTOMOBILES EN LIGNE DE HAUTE QUALITÉ ET ABORDABLES

APPLI MOBILE AUTODOC : FAITES DE SUPER AFFAIRES DE MANIÈRE CONFORTABLE



**+ AUTODOC**

GET IT ON  **Google Play**

 **Download on the App Store**

**Download**

**UNE GRANDE SÉLECTION DE PIÈCES DÉTACHÉES POUR VOTRE VOITURE**

**FILTRE À AIR : UNE VASTE SÉLECTION**

## **CLAUDE DE NON-RESPONSABILITÉ:**

Ce document ne contient que des recommandations générales que vous pourrez trouver utiles lors de travaux de réparation ou de remplacement. AUTODOC ne peut être tenu responsable d'aucune perte, blessure ou dommage matériel occasionnés lors de processus de réparation ou de remplacement de pièces par une utilisation ou une interprétation incorrectes des informations fournies.

AUTODOC ne peut être tenu responsable d'aucune erreur ou incertitude susceptibles de figurer dans ce guide. Les informations fournies ne le sont qu'à titre purement informatif et ne sauraient se substituer aux conseils de spécialistes.

AUTODOC ne peut être tenu responsable d'aucune utilisation incorrecte ou dangereuse d'équipements, outils et pièces automobiles. AUTODOC recommande fortement de faire preuve de prudence et d'observer les règles de sécurité lors de travaux de réparation ou de remplacement de pièces. Ayez conscience que l'utilisation de pièces automobiles de qualité inférieure ne garantit pas un niveau approprié de sécurité routière.

© Copyright 2023. Tous les contenus de ce site, notamment textes, photographies et illustrations, sont protégés par le droit d'auteur. Tous droits, y compris droits de reproduction, de publication, de modification et de traduction, réservés par AUTODOC SE.