



Comment changer :
poignée de porte avant
sur **FORD Transit Mk5
Van (V184, V185)** - Guide
de remplacement

TUTORIEL VIDÉO SIMILAIRE



Cette vidéo présente la procédure de remplacement d'une pièce similaire sur un autre véhicule.

Important !

Cette procédure de remplacement peut être appliquée sur le modèle:

FORD Transit Mk5 Van (V184, V185, FA) 2.4 DI, FORD Transit Mk5 Van (V184, V185, FA) 2.4 DI RWD (FAA_, FAB_, FAC_, FAD_), FORD Transit Mk5 Van (V184, V185, FA) 2.0 DI, FORD Transit Mk5 Van (V184, V185, FA) 2.3 16V RWD (FAA_, FAB_, FAC_), FORD Transit Mk5 Van (V184, V185, FA) 2.0 TDCi, FORD Transit Mk5 Van (V184, V185, FA) 2.4 TDE, FORD Transit Mk5 Van (V184, V185, FA) 2.4 TDCi, FORD Transit Mk5 Van (V184, V185, FA) 2.4 TD, FORD Transit Mk5 Van (V184, V185, FA) 2.3, FORD Transit Mk5 Van (V184, V185, FA) 2.3 BiFuel

Les étapes peuvent différer en fonction de la conception du véhicule.

Ce tutoriel a été conçu à l'origine pour la procédure de remplacement d'une pièce détachée similaire sur : FORD Transit Mk6 Van (V347, V348, FA) 2.2 TDCi

REPLACEMENT : POIGNÉE DE PORTE – FORD TRANSIT MK5 VAN (V184, V185). OUTILS DONT VOUS AUREZ BESOIN :



- Bombe pour contacts électriques
- Clé dynamométrique
- Douille d'entraînement de 10 mm
- Clé à cliquet
- Tournevis cruciforme
- Outil de démontage de garnitures en plastique

Acheter des outils

Remplacement : poignée de porte – FORD Transit Mk5 Van (V184, V185).
AUTODOC recommande :

- La procédure de remplacement est la même pour les poignées des portières gauche et droite.
- Toutes les opérations doivent être effectuées avec le contact coupé.

REPLACEMENT : POIGNÉE DE PORTE – FORD TRANSIT MK5 VAN (V184, V185). ORDRE RECOMMANDÉ DES ÉTAPES :

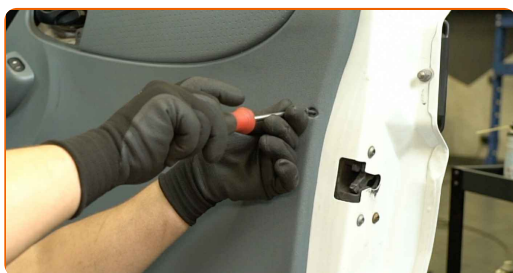
1

Ouvrez la portière de la voiture.



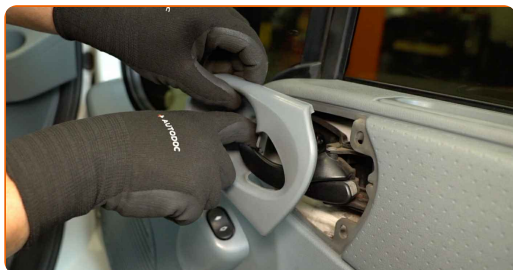
2

Dévissez la fixation de la poignée extérieure de la portière. Utilisez une douille d'entraînement de 10 mm. Utilisez une clé à cliquet.



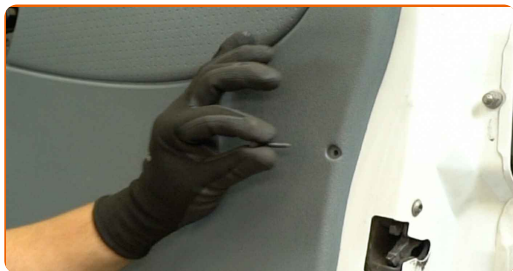
3

Retirez la poignée extérieure de la portière.



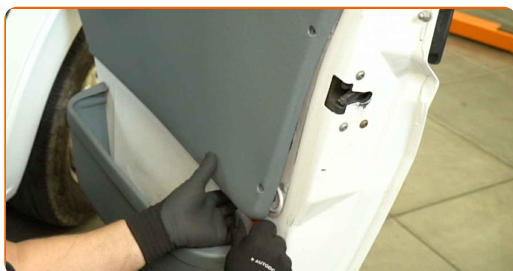
4

Transférez la tige de verrouillage sur une nouvelle poignée de portière extérieure.



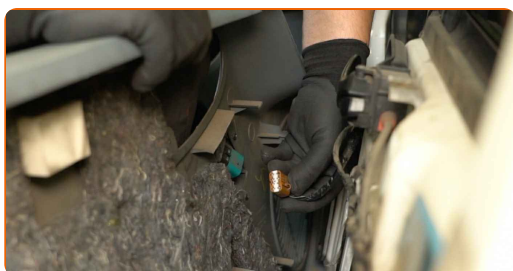
5

Installez la nouvelle poignée de portière extérieure.



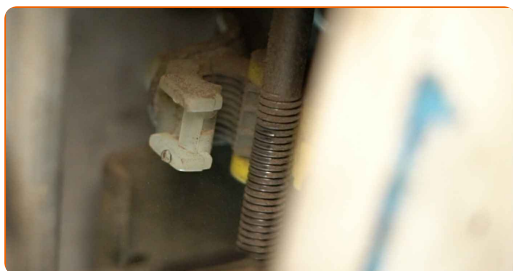
6

Serrez les fixations de la serrure de la poignée de portière. Utilisez une douille d'entraînement de 10 mm. Utilisez une clé dynamométrique. Couple de serrage : 10 Nm.



7

Fermez la portière de la voiture.



8

Vérifiez que le nouveau composant fonctionne.

BIEN JOUÉ ! 

VOIR PLUS DE TUTORIELS

AUTODOC – PIÈCES AUTOMOBILES EN LIGNE DE HAUTE QUALITÉ ET ABORDABLES

APPLI MOBILE AUTODOC : FAITES DE SUPER AFFAIRES DE MANIÈRE CONFORTABLE



+ AUTODOC

GET IT ON Google Play

Download on the App Store

Download

UNE GRANDE SÉLECTION DE PIÈCES DÉTACHÉES POUR VOTRE VOITURE

POIGNÉE DE PORTE : UNE VASTE SÉLECTION

CLAUSE DE NON-RESPONSABILITÉ:

Ce document ne contient que des recommandations générales que vous pourrez trouver utiles lors de travaux de réparation ou de remplacement. AUTODOC ne peut être tenu responsable d'aucune perte, blessure ou dommage matériel occasionnés lors de processus de réparation ou de remplacement de pièces par une utilisation ou une interprétation incorrectes des informations fournies.

AUTODOC ne peut être tenu responsable d'aucune erreur ou incertitude susceptibles de figurer dans ce guide. Les informations fournies ne le sont qu'à titre purement informatif et ne sauraient se substituer aux conseils de spécialistes.

AUTODOC ne peut être tenu responsable d'aucune utilisation incorrecte ou dangereuse d'équipements, outils et pièces automobiles. AUTODOC recommande fortement de faire preuve de prudence et d'observer les règles de sécurité lors de travaux de réparation ou de remplacement de pièces. Ayez conscience que l'utilisation de pièces automobiles de qualité inférieure ne garantit pas un niveau approprié de sécurité routière.

© Copyright 2024. Tous les contenus de ce site, notamment textes, photographies et illustrations, sont protégés par le droit d'auteur. Tous droits, y compris droits de reproduction, de publication, de modification et de traduction, réservés par AUTODOC SE.