



Comment changer :
serrure de porte avant
sur **FORD Transit Mk5
Van (V184, V185)** - Guide
de remplacement

TUTORIEL VIDÉO SIMILAIRE



Cette vidéo présente la procédure de remplacement d'une pièce similaire sur un autre véhicule.

Important !

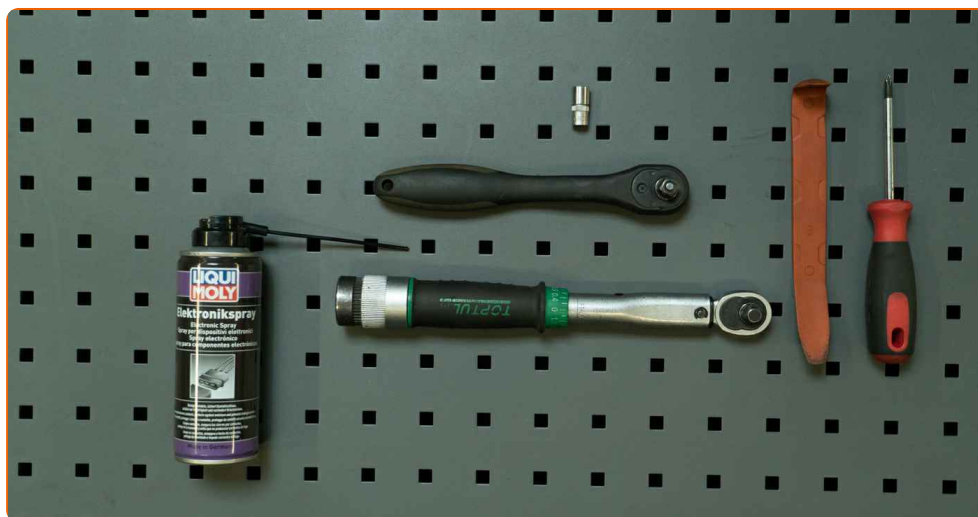
Cette procédure de remplacement peut être appliquée sur le modèle:

FORD Transit Mk5 Van (V184, V185, FA) 2.4 DI, FORD Transit Mk5 Van (V184, V185, FA) 2.4 DI RWD (FAA_, FAB_, FAC_, FAD_), FORD Transit Mk5 Van (V184, V185, FA) 2.0 DI, FORD Transit Mk5 Van (V184, V185, FA) 2.3 16V RWD (FAA_, FAB_, FAC_), FORD Transit Mk5 Van (V184, V185, FA) 2.0 TDCi, FORD Transit Mk5 Van (V184, V185, FA) 2.4 TDE, FORD Transit Mk5 Van (V184, V185, FA) 2.4 TDCi, FORD Transit Mk5 Van (V184, V185, FA) 2.4 TD, FORD Transit Mk5 Van (V184, V185, FA) 2.3, FORD Transit Mk5 Van (V184, V185, FA) 2.3 BiFuel

Les étapes peuvent différer en fonction de la conception du véhicule.

Ce tutoriel a été conçu à l'origine pour la procédure de remplacement d'une pièce détachée similaire sur : FORD Transit Mk6 Van (V347, V348, FA) 2.2 TDCi

REEMPLACEMENT : SERRURE DE PORTE – FORD
TRANSIT MK5 VAN (V184, V185). LISTE DES OUTILS
DONT VOUS AUREZ BESOIN :



- Bombe pour contacts électriques
- Clé dynamométrique
- Douille d'entraînement de 8 mm
- Embout Torx T30
- Clé à cliquet
- Tournevis à cliquet
- Tournevis cruciforme
- Outil de démontage de garnitures en plastique

Acheter des outils

Remplacement : serrure de porte – FORD Transit Mk5 Van (V184, V185). Les experts d'AUTODOC recommandent :

- La procédure de remplacement est la même pour les serrures des portières gauche et droite.
- Toutes les opérations doivent être effectuées avec le contact coupé.

REEMPLACEMENT : SERRURE DE PORTE – FORD TRANSIT MK5 VAN (V184, V185). UTILISEZ LA PROCÉDURE SUIVANTE :

1

Ouvrez la portière de la voiture.



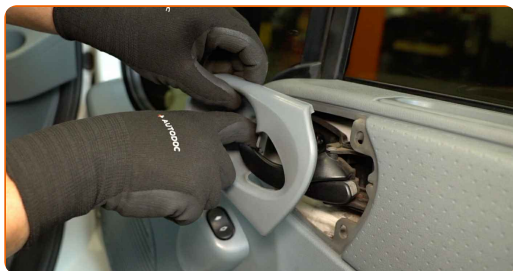
2

Dévissez les fixations du panneau de portière. Utilisez un tournevis cruciforme.



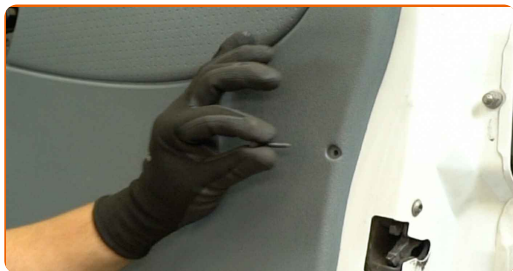
3

Détachez la garniture de la poignée.



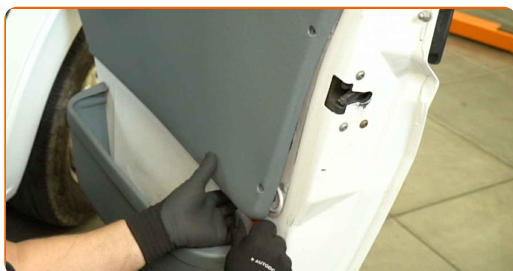
4

Retirez les vis de fixation.



5

Détachez le panneau de la portière. Utilisez un outil de démontage de garnitures en plastique.

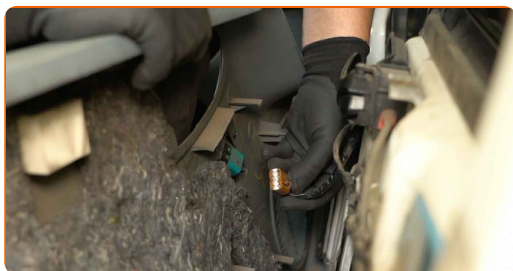


Important !

- Ne forcez pas de manière excessive pour retirer la pièce. Vous risqueriez de l'endommager.

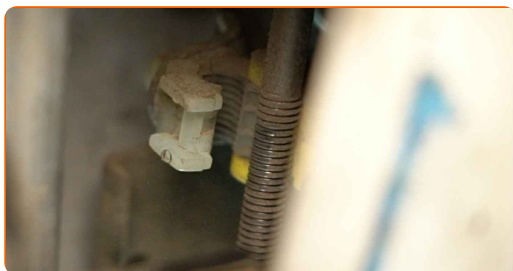
6

Détachez le connecteur du commutateur de vitre électrique.

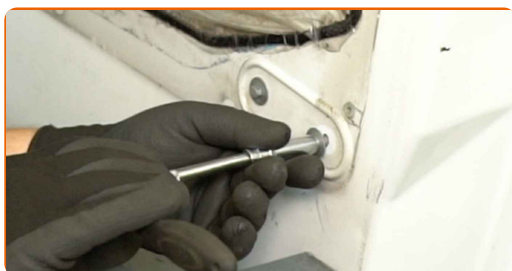


7

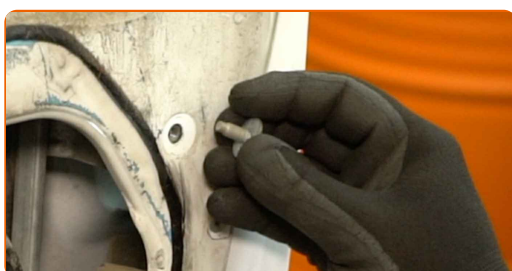
Détachez la tige de verrouillage qui relie la serrure à la poignée extérieure de la portière.



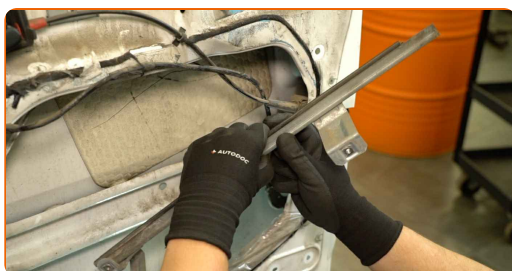
- 8** Dévissez les fixations du rail de guidage de la vitre. Utilisez une douille d'entraînement de 8 mm. Utilisez une clé à cliquet.



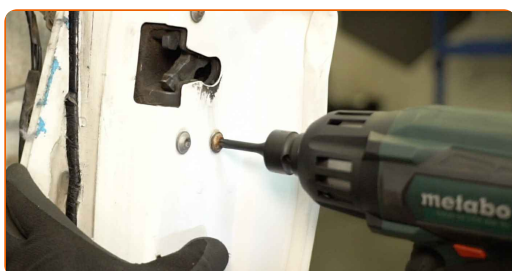
- 9** Retirez les écrous de fixation.



- 10** Retirez le rail de guidage de la vitre.



- 11** Dévissez les fixations de la serrure de la portière. Utilisez un embout Torx T30. Utilisez un tournevis électrique ou à cliquet.

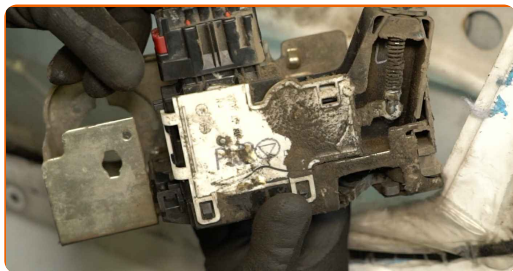


- 12** Retirez les vis de fixation.



13

Retirez la serrure de la portière.

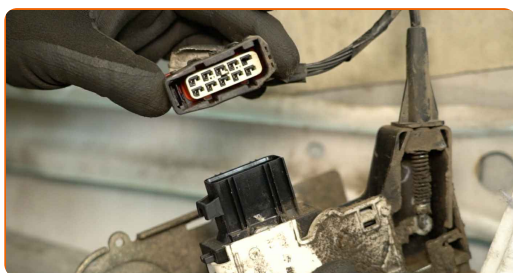


Remplacement : serrure de porte – FORD Transit Mk5 Van (V184, V185).
Conseil des experts d'AUTODOC :

- Ne forcez pas de manière excessive pour retirer la pièce. Vous risqueriez de l'endommager.

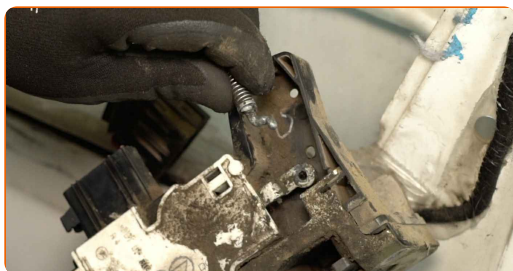
14

Détachez les connecteurs de la serrure de la portière.

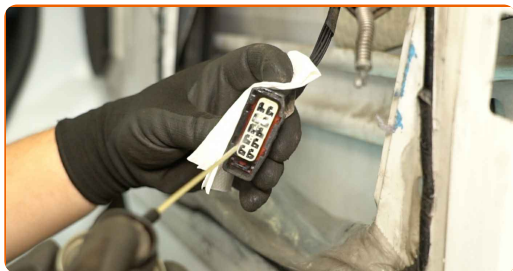


15

Détachez le câble du loquet de la portière de la serrure.



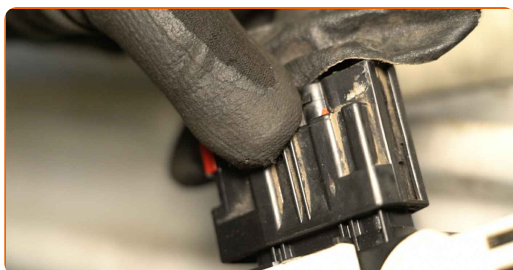
- 16** Appliquez du produit sur le connecteur de la serrure de la portière. Utilisez une bombe pour contacts électriques.



- 17** Raccordez le câble du loquet de la portière à une nouvelle serrure de portière.



- 18** Raccordez le connecteur à la nouvelle serrure de portière.



- 19** Installez la nouvelle serrure.



- 20** Installez les écrous de fixation.



21

Serrez les fixations de la serrure de portière. Utilisez un embout Torx T30. Utilisez une clé dynamométrique. Couple de serrage : 12 Nm.



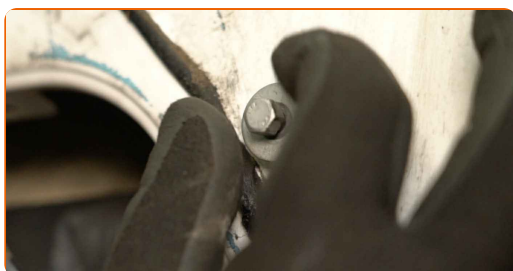
22

Installez le rail de guidage de la vitre.



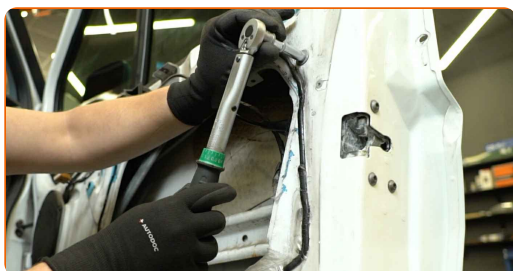
23

Installez les écrous de fixation.



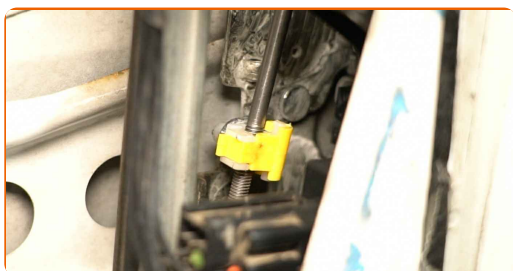
24

Serrez les fixations du rail de guidage de la vitre. Utilisez une douille d'entraînement de 8 mm. Utilisez une clé dynamométrique. Couple de serrage : 10 Nm.

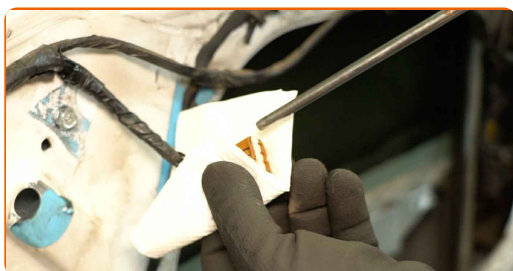


25

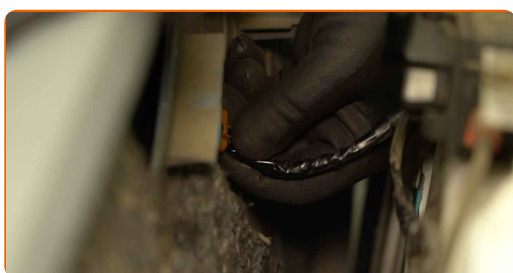
Emboîtez la tige de verrouillage qui relie la serrure à poignée de portière extérieure.



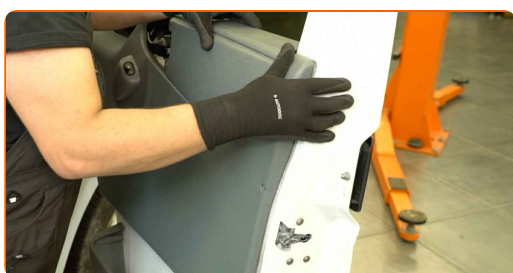
- 26** Appliquez du produit sur le connecteur du commutateur de la vitre électrique. Utilisez une bombe pour contacts électriques.



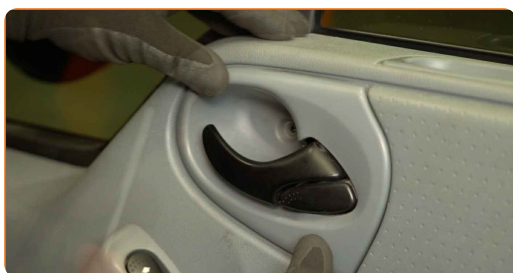
- 27** Raccordez le connecteur au commutateur de la vitre électrique.



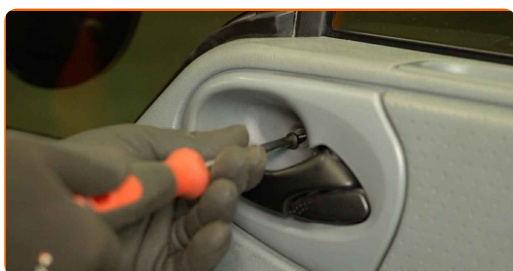
- 28** Réinstallez le panneau de portière.



- 29** Remettez en place la garniture de la poignée de portière.



- 30** Installez les vis de fixation.



31

Serrez les fixations du panneau de portière. Utilisez un tournevis cruciforme.

**32**

Fermez la portière de la voiture.

**33**

Vérifiez que le nouveau composant fonctionne.

BIEN JOUÉ ! 

VOIR PLUS DE TUTORIELS

AUTODOC – PIÈCES AUTOMOBILES EN LIGNE DE HAUTE QUALITÉ ET ABORDABLES

APPLI MOBILE AUTODOC : FAITES DE SUPER AFFAIRES DE MANIÈRE CONFORTABLE

+ AUTODOC

GET IT ON
Google Play

Download on the
App Store

Download

UNE GRANDE SÉLECTION DE PIÈCES DÉTACHÉES POUR VOTRE VOITURE

SERRURE DE PORTE : UNE VASTE SÉLECTION

CLAUDE DE NON-RESPONSABILITÉ:

Ce document ne contient que des recommandations générales que vous pourrez trouver utiles lors de travaux de réparation ou de remplacement. AUTODOC ne peut être tenu responsable d'aucune perte, blessure ou dommage matériel occasionnés lors de processus de réparation ou de remplacement de pièces par une utilisation ou une interprétation incorrectes des informations fournies.

AUTODOC ne peut être tenu responsable d'aucune erreur ou incertitude susceptibles de figurer dans ce guide. Les informations fournies ne le sont qu'à titre purement informatif et ne sauraient se substituer aux conseils de spécialistes.

AUTODOC ne peut être tenu responsable d'aucune utilisation incorrecte ou dangereuse d'équipements, outils et pièces automobiles. AUTODOC recommande fortement de faire preuve de prudence et d'observer les règles de sécurité lors de travaux de réparation ou de remplacement de pièces. Ayez conscience que l'utilisation de pièces automobiles de qualité inférieure ne garantit pas un niveau approprié de sécurité routière.

© Copyright 2024. Tous les contenus de ce site, notamment textes, photographies et illustrations, sont protégés par le droit d'auteur. Tous droits, y compris droits de reproduction, de publication, de modification et de traduction, réservés par AUTODOC SE.