



Comment changer un
commutateur de lève-
vitre électrique sur le

FORD Transit Mk6

Camion à

Plateau/Châssis (V347,

V348) : guide de

remplacement

TUTORIEL VIDÉO SIMILAIRE



Cette vidéo présente la procédure de remplacement d'une pièce similaire sur un autre véhicule.

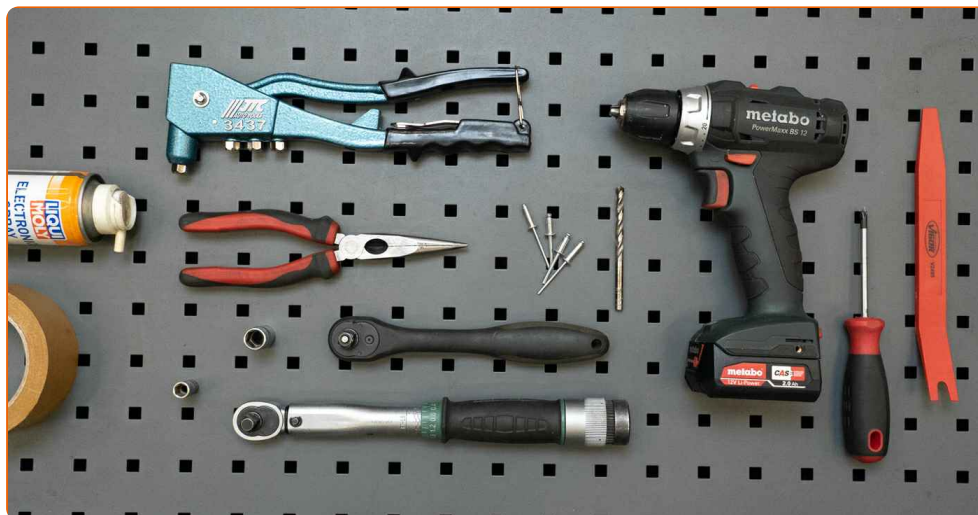
Important !

Cette procédure de remplacement peut être appliquée sur le modèle:
FORD TRANSIT MK-7 Camion plate-forme/Châssis 2.3 16V RWD, FORD TRANSIT MK-7 Camion plate-forme/Châssis 2.2 TDCi, FORD TRANSIT MK-7 Camion plate-forme/Châssis 2.4 TDCi RWD, FORD TRANSIT MK-7 Camion plate-forme/Châssis 3.2 TDCi RWD, FORD TRANSIT MK-7 Camion plate-forme/Châssis 2.4 TDCi 4x4

Les étapes peuvent différer en fonction de la conception du véhicule.

Ce tutoriel a été conçu à l'origine pour la procédure de remplacement d'une pièce détachée similaire sur : FORD TRANSIT MK-7 Camionnette 2.2 TDCi

**REPLACEMENT : COMMUTATEUR DE LÈVE-VITRE
ÉLECTRIQUE – FORD TRANSIT MK6 CAMION À
PLATEAU/CHÂSSIS (V347, V348). OUTILS DONT VOUS
AUREZ BESOIN :**



- Bombe pour contacts électriques
- Ruban de masquage
- Clé dynamométrique
- Douille de 8 mm
- Douille de 10 mm
- Clé à cliquet
- Perceuse
- Jeu de mèches de perceuse
- Riveteuse
- Rivets
- Tournevis cruciforme
- Pince à bec long
- Outil de démontage de garnitures en plastique

Acheter des outils

Remplacement : commutateur de lève-vitre électrique – FORD Transit Mk6 Camion à Plateau/Châssis (V347, V348). Les experts d'AUTODOC recommandent :

- Toutes les opérations doivent être réalisées avec le contact coupé.

REPLACEMENT : COMMUTATEUR DE LÈVE-VITRE ÉLECTRIQUE – FORD TRANSIT MK6 CAMION À PLATEAU/CHÂSSIS (V347, V348). SUIVEZ LES ÉTAPES SUIVANTES :

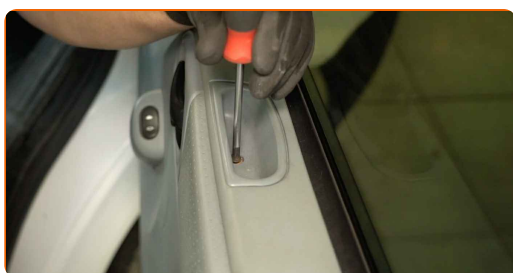
1

Ouvrez la portière de la voiture.



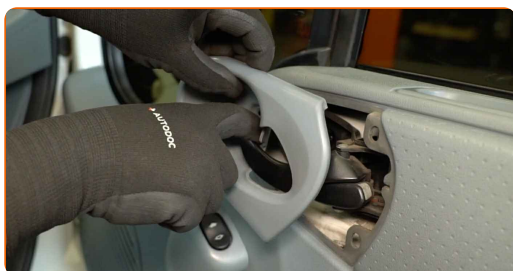
2

Dévissez les fixations du panneau de portière. Utilisez un tournevis cruciforme.



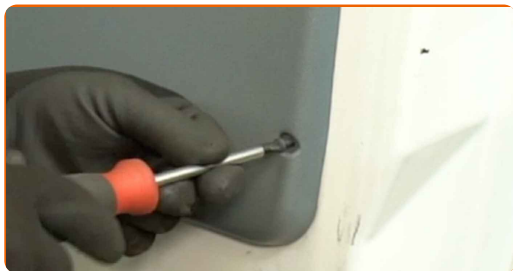
3

Détachez la garniture de la poignée.



4

Retirez les vis de fixation.



5

Détachez le panneau de la portière. Utilisez un outil de démontage de garnitures en plastique.

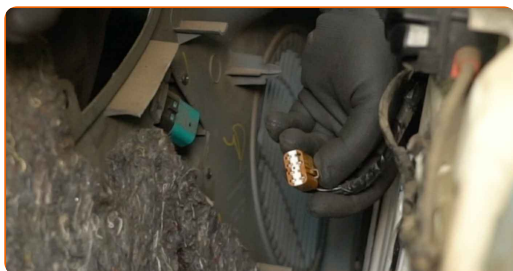


Remplacement : commutateur de lève-vitre électrique – FORD Transit Mk6
Camion à Plateau/Châssis (V347, V348). AUTODOC recommande :

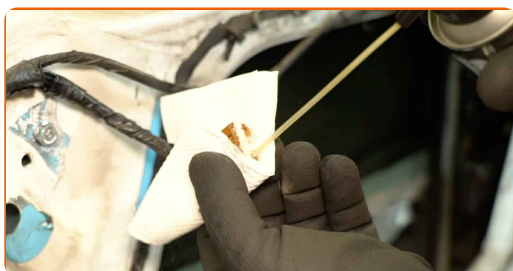
- Ne forcez pas de manière excessive pour retirer la pièce. Vous risqueriez de l'endommager.

6

Détachez le connecteur du commutateur de vitre électrique.



- 7** Appliquez du produit sur le connecteur du commutateur de la vitre électrique. Utilisez une bombe pour contacts électriques.



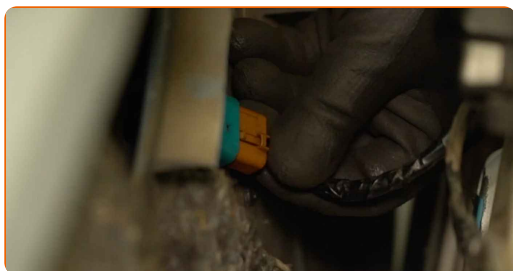
- 8** Retirez l'ancien interrupteur de vitre électrique du panneau de portière. Utilisez une pince à long bec.



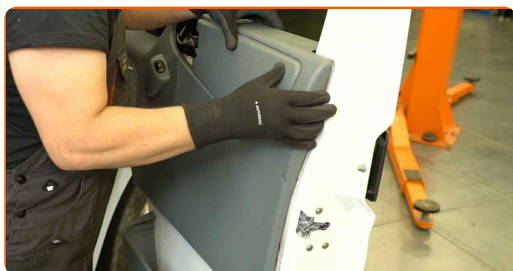
- 9** Installez l'interrupteur de vitre électrique neuf sur le panneau de portière.



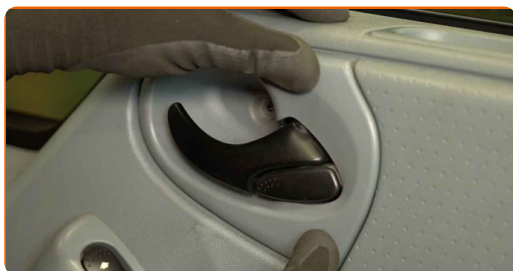
- 10** Raccordez le connecteur au commutateur de la vitre électrique.



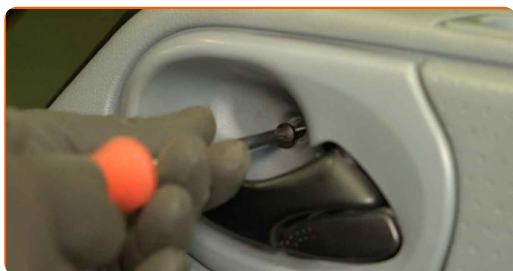
- 11** Réinstallez le panneau de portière.



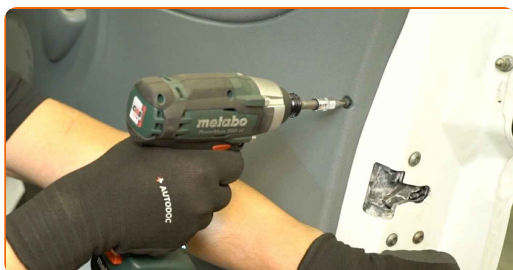
12 Remettez en place la garniture de la poignée de portière.



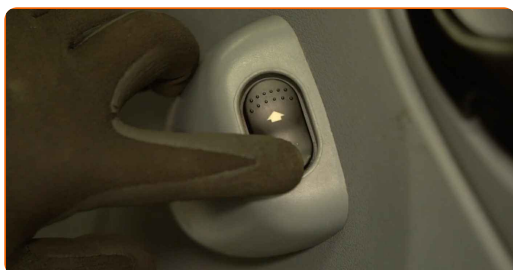
13 Installez les vis de fixation.



14 Serrez les fixations du panneau de portière. Utilisez un tournevis cruciforme.



15 Vérifiez que le nouveau composant fonctionne.



16

Fermez la portière de la voiture.



BIEN JOUÉ! 

VOIR PLUS DE TUTORIELS

AUTODOC – PIÈCES AUTOMOBILES EN LIGNE DE HAUTE QUALITÉ ET ABORDABLES

APPLI MOBILE AUTODOC : FAITES DE SUPER AFFAIRES DE MANIÈRE CONFORTABLE



+ AUTODOC

GET IT ON
Google Play

Download on the
App Store

Download

UNE GRANDE SÉLECTION DE PIÈCES DÉTACHÉES POUR VOTRE VOITURE

COMMUNTEUR DE LÈVE-VITRE ÉLECTRIQUE : UNE VASTE SÉLECTION

CLAUDE DE NON-RESPONSABILITÉ:

Ce document ne contient que des recommandations générales que vous pourrez trouver utiles lors de travaux de réparation ou de remplacement. AUTODOC ne peut être tenu responsable d'aucune perte, blessure ou dommage matériel occasionnés lors de processus de réparation ou de remplacement de pièces par une utilisation ou une interprétation incorrectes des informations fournies.

AUTODOC ne peut être tenu responsable d'aucune erreur ou incertitude susceptibles de figurer dans ce guide. Les informations fournies ne le sont qu'à titre purement informatif et ne sauraient se substituer aux conseils de spécialistes.

AUTODOC ne peut être tenu responsable d'aucune utilisation incorrecte ou dangereuse d'équipements, outils et pièces automobiles. AUTODOC recommande fortement de faire preuve de prudence et d'observer les règles de sécurité lors de travaux de réparation ou de remplacement de pièces. Ayez conscience que l'utilisation de pièces automobiles de qualité inférieure ne garantit pas un niveau approprié de sécurité routière.

© Copyright 2024. Tous les contenus de ce site, notamment textes, photographies et illustrations, sont protégés par le droit d'auteur. Tous droits, y compris droits de reproduction, de publication, de modification et de traduction, réservés par AUTODOC SE.