



Comment changer : feu
stop additionnel sur
FORD Transit Mk6
Tourneo - Guide de
remplacement

TUTORIEL VIDÉO SIMILAIRE



Cette vidéo présente la procédure de remplacement d'une pièce similaire sur un autre véhicule.

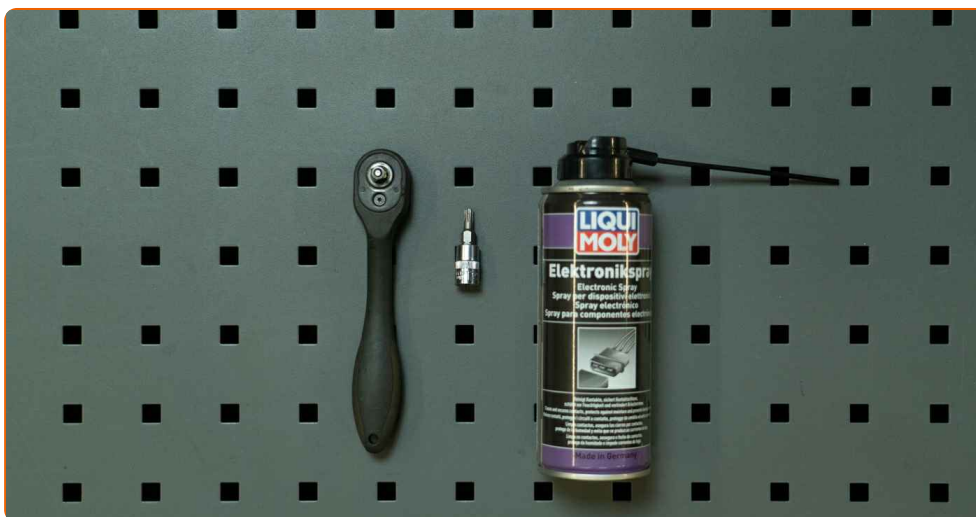
i Important !

Cette procédure de remplacement peut être appliquée sur le modèle:
FORD Transit Mk6 Tourneo 2.2 TDCi, FORD Transit Mk6 Tourneo 2.2

Les étapes peuvent différer en fonction de la conception du véhicule.

Ce tutoriel a été conçu à l'origine pour la procédure de remplacement d'une pièce détachée similaire sur : FORD Transit Mk6 Van (V347, V348, FA) 2.2 TDCi

REPLACEMENT : FEU STOP ADDITIONNEL – FORD TRANSIT MK6 TOURNEO. OUTILS DONT VOUS AUREZ BESOIN :



- Bombe pour contacts électriques
- Tournevis à cliquet
- Embout Torx T25

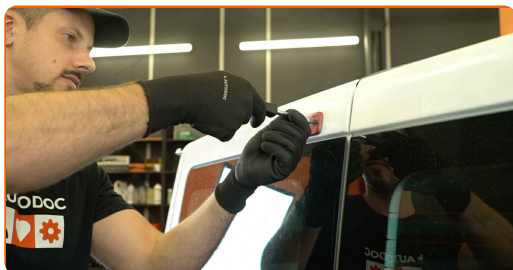
Acheter des outils

Remplacement : feu stop additionnel – FORD Transit Mk6 Tourneo. Les experts d'AUTODOC recommandent :

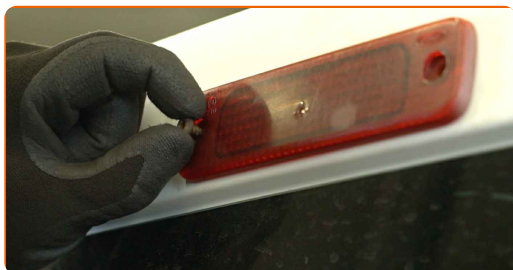
- Toutes les opérations doivent être effectuées avec le contact coupé.

REPLACEMENT : FEU STOP ADDITIONNEL – FORD TRANSIT MK6 TOURNEO. UTILISEZ LA PROCÉDURE SUIVANTE :

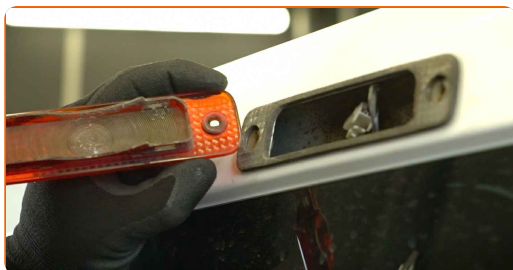
- 1 Dévissez les fixations du troisième feu stop. Utilisez un embout Torx T25. Utilisez un tournevis à cliquet.



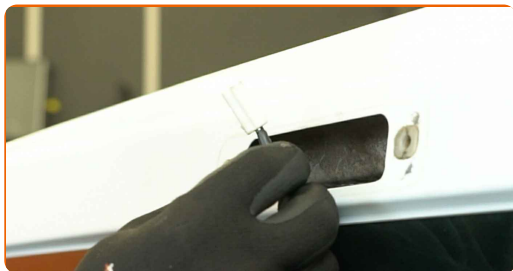
- 2 Retirez les vis de fixation.



- 3 Retirez le troisième feu stop.



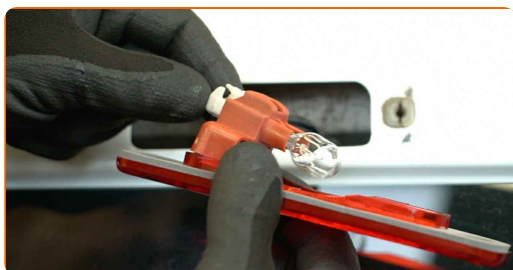
4 Dissociez le connecteur du troisième feu stop.



5 Appliquez du produit sur le connecteur du troisième feu stop. Utilisez une bombe pour contacts électriques.



6 Raccordez le connecteur au nouveau feu stop.



7 Installez le nouveau troisième feu stop.



8 Installez les vis de fixation.



- 9 Serrez les vis de fixation du troisième feu stop. Utilisez un embout Torx T25. Utilisez un tournevis à cliquet.



- 10 Vérifiez que le nouveau composant fonctionne.



BIEN JOUÉ ! 

VOIR PLUS DE TUTORIELS

AUTODOC – PIÈCES AUTOMOBILES EN LIGNE DE HAUTE QUALITÉ ET ABORDABLES

APPLI MOBILE AUTODOC : FAITES DE SUPER AFFAIRES DE MANIÈRE CONFORTABLE



+ AUTODOC

GET IT ON Google Play

Download on the App Store

Download

UNE GRANDE SÉLECTION DE PIÈCES DÉTACHÉES POUR VOTRE VOITURE

FEU STOP ADDITIONNEL : UNE VASTE SÉLECTION

CLAUDE DE NON-RESPONSABILITÉ:

Ce document ne contient que des recommandations générales que vous pourrez trouver utiles lors de travaux de réparation ou de remplacement. AUTODOC ne peut être tenu responsable d'aucune perte, blessure ou dommage matériel occasionnés lors de processus de réparation ou de remplacement de pièces par une utilisation ou une interprétation incorrectes des informations fournies.

AUTODOC ne peut être tenu responsable d'aucune erreur ou incertitude susceptibles de figurer dans ce guide. Les informations fournies ne le sont qu'à titre purement informatif et ne sauraient se substituer aux conseils de spécialistes.

AUTODOC ne peut être tenu responsable d'aucune utilisation incorrecte ou dangereuse d'équipements, outils et pièces automobiles. AUTODOC recommande fortement de faire preuve de prudence et d'observer les règles de sécurité lors de travaux de réparation ou de remplacement de pièces. Ayez conscience que l'utilisation de pièces automobiles de qualité inférieure ne garantit pas un niveau approprié de sécurité routière.

© Copyright 2024. Tous les contenus de ce site, notamment textes, photographies et illustrations, sont protégés par le droit d'auteur. Tous droits, y compris droits de reproduction, de publication, de modification et de traduction, réservés par AUTODOC SE.