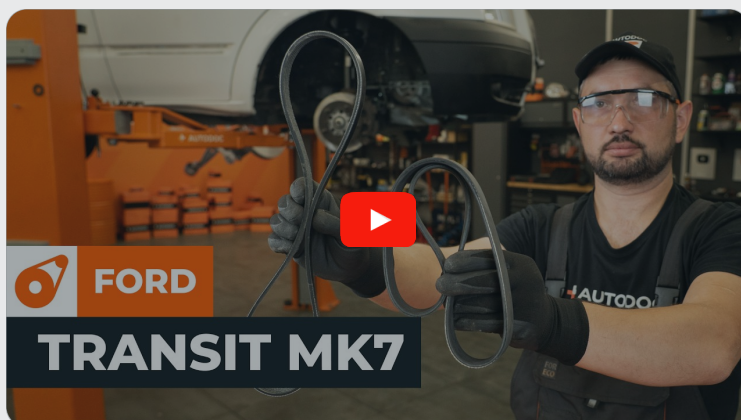




Comment changer la  
courroie d'accessoires sur  
une **FORD Transit V363**  
**Camion à Plateau /**  
**Châssis (FED, FFD) –**  
guide de remplacement

## TUTORIEL VIDÉO SIMILAIRE



Cette vidéo présente la procédure de remplacement d'une pièce similaire sur un autre véhicule.

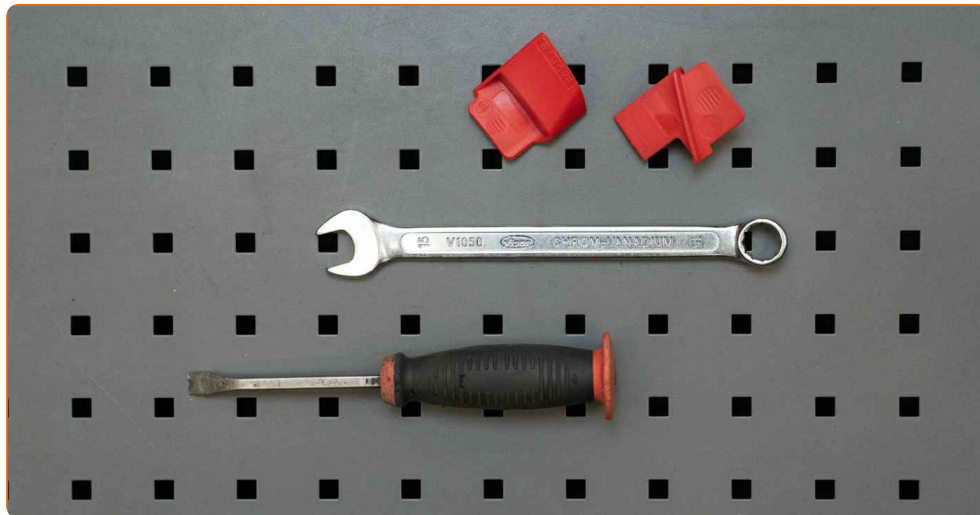
### Important !

Cette procédure de remplacement peut être appliquée sur le modèle:  
FORD Transit V363 Camion à Plateau / Châssis (FED, FFD) 2.2 TDCi

Les étapes peuvent différer en fonction de la conception du véhicule.

Ce tutoriel a été conçu à l'origine pour la procédure de remplacement d'une pièce détachée similaire sur : FORD TRANSIT MK-7 Camionnette 2.2 TDCi

**REPLACEMENT : COURROIE POLY V – FORD TRANSIT V363 CAMION À PLATEAU / CHÂSSIS (FED, FFD). LISTE DES OUTILS DONT VOUS AUREZ BESOIN :**



- Clé mixte de 15 mm
- Levier de montage
- Outil de démontage/montage de courroie extensible

**Acheter des outils**

Remplacement : courroie poly V – FORD Transit V363 Camion à Plateau / Châssis (FED, FFD). Les experts d'AUTODOC recommandent :

- Toutes les opérations doivent être effectuées avec le contact coupé.

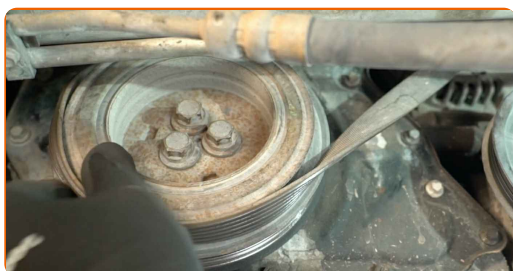
## REPLACEMENT : COURROIE POLY V – FORD TRANSIT V363 CAMION À PLATEAU / CHÂSSIS (FED, FFD). SUIVEZ LES ÉTAPES SUIVANTES :

**1** Soulevez le véhicule à l'aide d'un élévateur de véhicule ou placez-le au-dessus d'une fosse d'inspection.

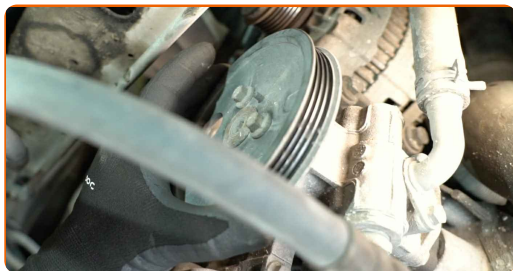
**2** Retirez la courroie Poly-V de la pompe de direction assistée en tournant la poulie du vilebrequin. Utilisez un outil de démontage/montage de courroie extensible. Utilisez un levier de montage. Utilisez une clé mixte de 15 mm.



**3** Retirez la courroie Poly-V de l'alternateur en tournant la poulie du vilebrequin. Utilisez un outil de démontage/montage de courroie extensible. Utilisez un levier de montage. Utilisez une clé mixte de 15 mm.



**4** Vérifiez l'état des poulies de l'alternateur et de la pompe de direction assistée. Remplacez-les si nécessaire.



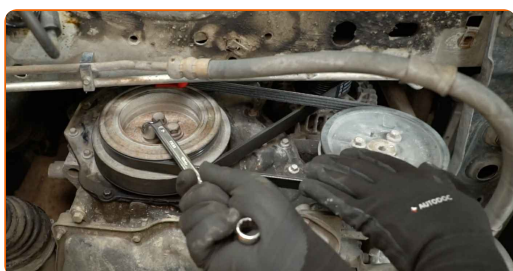
**5** Installez une nouvelle courroie Poly-V d'alternateur en tournant la poulie du vilebrequin. Utilisez un outil de démontage/montage de courroie extensible. Utilisez une clé mixte de 15 mm.



**Remplacement : courroie poly V – FORD Transit V363 Camion à Plateau / Châssis (FED, FFD). Conseil :**

- Faites attention à ne pas endommager la courroie Poly-V lors de son installation.

**6** Installez la courroie Poly-V de la pompe de direction assistée en tournant la poulie du vilebrequin. Utilisez un outil de démontage/montage de courroie extensible. Utilisez une clé mixte de 15 mm.



### Avertissement !

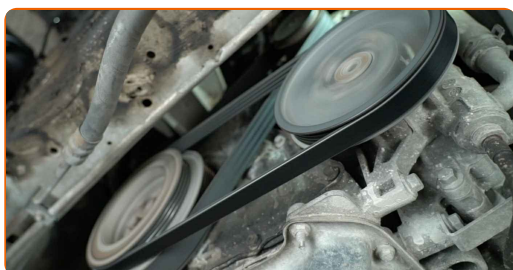
- Faites attention à ne pas endommager la courroie à Poly-V lors de son installation.

7

Abaissez le véhicule.

8

Faites tourner le moteur quelques minutes.



Remplacement : courroie poly V – FORD Transit V363 Camion à Plateau / Châssis (FED, FFD). AUTODOC recommande :

- Ceci est nécessaire pour s'assurer que la pièce fonctionne correctement.

9

Éteignez le moteur.



**BIEN JOUÉ!** 

**VOIR PLUS DE TUTORIELS**

# AUTODOC – PIÈCES AUTOMOBILES EN LIGNE DE HAUTE QUALITÉ ET ABORDABLES

APPLI MOBILE AUTODOC : FAITES DE SUPER AFFAIRES DE MANIÈRE CONFORTABLE



**+ AUTODOC**

GET IT ON **Google Play**

Download on the **App Store**

**Download**

**UNE GRANDE SÉLECTION DE PIÈCES DÉTACHÉES POUR VOTRE VOITURE**

**COURROIE POLY V : UNE VASTE SÉLECTION**

## **CLAUDE DE NON-RESPONSABILITÉ:**

Ce document ne contient que des recommandations générales que vous pourrez trouver utiles lors de travaux de réparation ou de remplacement. AUTODOC ne peut être tenu responsable d'aucune perte, blessure ou dommage matériel occasionnés lors de processus de réparation ou de remplacement de pièces par une utilisation ou une interprétation incorrectes des informations fournies.

AUTODOC ne peut être tenu responsable d'aucune erreur ou incertitude susceptibles de figurer dans ce guide. Les informations fournies ne le sont qu'à titre purement informatif et ne sauraient se substituer aux conseils de spécialistes.

AUTODOC ne peut être tenu responsable d'aucune utilisation incorrecte ou dangereuse d'équipements, outils et pièces automobiles. AUTODOC recommande fortement de faire preuve de prudence et d'observer les règles de sécurité lors de travaux de réparation ou de remplacement de pièces. Ayez conscience que l'utilisation de pièces automobiles de qualité inférieure ne garantit pas un niveau approprié de sécurité routière.

© Copyright 2024. Tous les contenus de ce site, notamment textes, photographies et illustrations, sont protégés par le droit d'auteur. Tous droits, y compris droits de reproduction, de publication, de modification et de traduction, réservés par AUTODOC SE.