



Comment changer :
plaquettes de frein
arrière sur **HONDA**
PRELUDE V (BB) - Guide
de remplacement

TUTORIEL VIDÉO SIMILAIRE



Cette vidéo présente la procédure de remplacement d'une pièce similaire sur un autre véhicule.

Important !

Cette procédure de remplacement peut être appliquée sur le modèle:
HONDA PRELUDE V (BB) 2.0 16V, HONDA PRELUDE V (BB) 2.2 16V, HONDA PRELUDE V (BB) 2.2 16V (BB6)

Les étapes peuvent différer en fonction de la conception du véhicule.

Ce tutoriel a été conçu à l'origine pour la procédure de remplacement d'une pièce détachée similaire sur : HONDA INSIGHT (ZE_) 1.3 Hybrid (ZE2)

REPLACEMENT : PLAQUETTES DE FREIN – HONDA
PRELUDE V (BB). LISTE DES OUTILS DONT VOUS AUREZ
BESOIN :



- Brosse métallique
- Aérosol WD-40
- Nettoyant freins
- Pâte anti-grincements
- Graisse au cuivre
- Clé mixte de No.12
- Clé mixte de No.17
- Douille d'entraînement n°12
- Douille d'entraînement n°17
- Douille longue à choc pour jantes No.19
- Repousse piston pour étrier de frein
- Clé à cliquet
- Clé dynamométrique
- Maillet en caoutchouc
- Pied-de-biche
- Cale de roue

Acheter des outils

Remplacement : plaquettes de frein – HONDA PRELUDE V (BB). AUTODOC recommande :

- Effectuez le remplacement complet des plaquettes de frein pour chaque essieu. Ceci offre un freinage efficace.
- La procédure de remplacement est la même pour les deux plaquettes du même axe.
- Toutes les opérations doivent être conduites avec le moteur éteint.

REPLACEMENT : PLAQUETTES DE FREIN – HONDA PRELUDE V (BB). ORDRE RECOMMANDÉ DES ÉTAPES :

1

Ouvrez le capot. Dévissez le bouchon du réservoir de liquide de frein.



2

Sécurisez les roues avec des cales.



3

Desserrez les boulons de fixation de la roue. Servez-vous d'une douille à choc pour roue N°19.



4

Surélevez l'arrière de la voiture et arrimez la.

5

Dévissez les boulons de la roue.

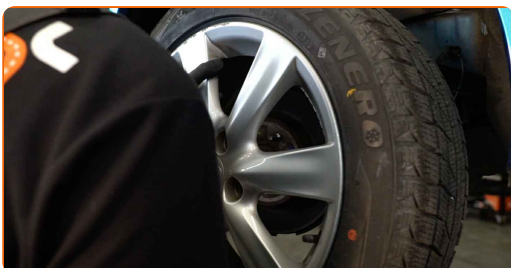


AUTODOC recommande:

- Attention ! Tenez la roue en dévissant les boulons de fixation. HONDA PRELUDE V (BB)

6

Retirez la roue.



7

Nettoyez les fixations de l'étrier de frein. Utilisez une brosse métallique. Servez vous de l'aérosol WD-40.



8

Détachez le câble de frein de stationnement de support de l'étrier de frein. Utilisez une douille n° 17. Utilisez une clé à cliquet. Servez-vous d'un pied-de-biche.



9

Dévissez l'attache de l'étrier de frein. Utilisez une clé mixte de No.12 Utilisez une clé mixte de No.17



10

Retirez l'étrier de frein.



Remplacement : plaquettes de frein – HONDA PRELUDE V (BB). Les professionnels recommandent :

- Attachez l'étrier à la suspension ou à la caisse à l'aide d'un fil de fer, sans débrancher le flexible de frein afin d'éviter la dépressurisation du système.
- Assurez-vous que l'étrier de frein n'est pas accroché sur le flexible de frein.
- N'appuyez pas sur la pédale de frein après le retrait de l'étrier de frein. Le piston pourrait tomber du cylindre de frein, et entraîner une fuite de liquide de frein et une dépressurisation du système.
- Vérifiez le support de l'étrier de frein, ses vis de guidage et ses soufflets. Nettoyez-les. Remplacez-les si nécessaire.

11

Retirez les plaquettes de frein.



Remplacement : plaquettes de frein – HONDA PRELUDE V (BB). Les experts d'AUTODOC recommandent :

- Mesurez l'épaisseur des disques de frein. Si la limite est atteinte, la pièce doit être remplacée.

- 12** Nettoyez le support de l'étrier de frein et retirez toute poussière et encrassement. Utilisez une brosse métallique. Servez-vous d'un nettoyant pour freins.



AUTODOC recommande:

- Remplacement : plaquettes de frein – HONDA PRELUDE V (BB). Après avoir appliqué le spray, attendez quelques minutes.

- 13** Appliquez du produit sur la zone de contact entre les plaquettes de frein et le support d'étrier de frein. Servez-vous d'une pâte anti-grincement.



Remplacement : plaquettes de frein – HONDA PRELUDE V (BB). Conseil :

- Assurez-vous que la surface du disque est propre avant d'installer les plaquettes.

14

Installez les plaquettes de frein neuves.



Remplacement : plaquettes de frein – HONDA PRELUDE V (BB). Les experts d'AUTODOC recommandent :

- Assurez-vous que les plaquettes sont installées garnitures face au disque.

15

Lubrifiez le piston de l'étrier de frein. Servez-vous d'un nettoyant pour freins.



AUTODOC recommande:

- Attendez quelques minutes après l'application.

16

Appuyez sur le piston de l'étrier de roue. Servez-vous d'un repousse piston pour étrier de frein.



- 17** Installez l'étrier de frein et fixez-le. Utilisez une clé mixte de No.12 Utilisez une clé mixte de No.17 Utilisez une douille n° 12. Utilisez une clé dynamométrique. Serrez-le jusqu'à 23 Nm.



- 18** Installez le câble du frein à main sur le support de l'étrier de frein. Servez-vous d'un maillet en caoutchouc. Utilisez une douille n° 17. Utilisez une clé à cliquet.



- 19** Appliquez du produit sur la zone de contact entre le disque de frein et la jante. Utilisez de la graisse au cuivre.



- 20** Nettoyez la surface du disque de frein. Servez-vous d'un nettoyant pour freins.



AUTODOC recommande:

- Remplacement : plaquettes de frein – HONDA PRELUDE V (BB). Après avoir appliqué le spray, attendez quelques minutes.

21

Installez la roue.



Remplacement : plaquettes de frein – HONDA PRELUDE V (BB). Conseil des experts d'AUTODOC :

- Pour éviter de vous blesser, maintenez la roue quand vous dévissez les vis de fixation.

22

Vissez les boulons de la roue. Servez-vous d'une douille à choc pour roue N°19.



23

Abaissez la voiture et serrez les boulons de roue en ordre croisé. Servez-vous d'une douille à choc pour roue N°19. Utilisez une clé dynamométrique. Serrez-le jusqu'à 108 Nm.



24

Retirez les crics et les cales.



AUTODOC recommande:

- Important ! Remplacement : plaquettes de frein – HONDA PRELUDE V (BB). Vérifiez le niveau du liquide de frein dans le réservoir et rajoutez-en si nécessaire.

25

Resserez le bouchon du réservoir de liquide de frein.



AUTODOC recommande:

- HONDA PRELUDE V (BB) – Sans démarrer le moteur, appuyez sur la pédale de frein plusieurs fois jusqu'à ce qu'elle soit bien ferme.

26

Fermez le capot.

Remplacement : plaquettes de frein – HONDA PRELUDE V (BB). AUTODOC recommande :

- Ralentissez doucement pendant les premiers 150 à 200 km après un remplacement de plaquettes de frein. Evitez les freinages inutiles ou brusques.

BIEN JOUÉ ! 

VOIR PLUS DE TUTORIELS

AUTODOC – PIÈCES AUTOMOBILES EN LIGNE DE HAUTE QUALITÉ ET ABORDABLES

APPLI MOBILE AUTODOC : FAITES DE SUPER AFFAIRES DE MANIÈRE CONFORTABLE



+ AUTODOC

GET IT ON **Google Play**

Download on the **App Store**

Download

UNE GRANDE SÉLECTION DE PIÈCES DÉTACHÉES POUR VOTRE VOITURE

PLAQUETTES DE FREIN : UNE VASTE SÉLECTION

CLAUDE DE NON-RESPONSABILITÉ:

Ce document ne contient que des recommandations générales que vous pourrez trouver utiles lors de travaux de réparation ou de remplacement. AUTODOC ne peut être tenu responsable d'aucune perte, blessure ou dommage matériel occasionnés lors de processus de réparation ou de remplacement de pièces par une utilisation ou une interprétation incorrectes des informations fournies.

AUTODOC ne peut être tenu responsable d'aucune erreur ou incertitude susceptibles de figurer dans ce guide. Les informations fournies ne le sont qu'à titre purement informatif et ne sauraient se substituer aux conseils de spécialistes.

AUTODOC ne peut être tenu responsable d'aucune utilisation incorrecte ou dangereuse d'équipements, outils et pièces automobiles. AUTODOC recommande fortement de faire preuve de prudence et d'observer les règles de sécurité lors de travaux de réparation ou de remplacement de pièces. Ayez conscience que l'utilisation de pièces automobiles de qualité inférieure ne garantit pas un niveau approprié de sécurité routière.

© Copyright 2023. Tous les contenus de ce site, notamment textes, photographies et illustrations, sont protégés par le droit d'auteur. Tous droits, y compris droits de reproduction, de publication, de modification et de traduction, réservés par AUTODOC SE.