



Comment changer : filtre  
d'habitacle sur **Seat Ibiza**  
**6L1** - Guide de  
remplacement

## TUTORIEL VIDÉO



### Important !

Cette procédure de remplacement peut être appliquée sur le modèle:  
SEAT Ibiza IV 3/5 portes (6J5, 6P1) 1.2, SEAT Ibiza IV Sportcoupe (6J, 6P) 1.2 TDI,  
SEAT Ibiza IV Sportcoupe (6J, 6P) 1.6 LPG, SEAT Ibiza IV 3/5 portes (6J5, 6P1) 1.6  
LPG, SEAT Ibiza III 3/5 portes (6L) 1.2, SEAT Ibiza III 3/5 portes (6L) 1.4 16V, SEAT  
Ibiza III 3/5 portes (6L) 1.9 TDI, SEAT Ibiza III 3/5 portes (6L) 1.9 SDI, SEAT Ibiza III  
3/5 portes (6L) 1.4 TDI, SEAT Cordoba Berline (6L2) 1.2, SEAT Cordoba Berline (6L2)  
1.9 TDI, SEAT Cordoba Berline (6L2) 1.4 16V, SEAT Cordoba Berline (6L2) 1.4 TDI,  
SEAT Ibiza III 3/5 portes (6L) 1.8 T Cupra R, SEAT Ibiza III 3/5 portes (6L) 1.8 T FR, (+  
63)

Les étapes peuvent différer en fonction de la conception du véhicule.

**Remplacement : filtre d'habitacle – Seat Ibiza 6L1. AUTODOC recommande :**

- Remplacez le filtre d'habitacle au moins une fois tous les six mois, au début du printemps et en automne.
- Suivez les conditions, recommandations et critères d'opération recommandés par le fabricant.
- Si la circulation d'air dans l'habitacle est brusquement réduite, remplacez le filtre avant la date prévu de la révision.
- Toutes les opérations doivent être conduites avec le moteur éteint.

**REEMPLACEMENT : FILTRE D'HABITACLE – SEAT IBIZA 6L1. SUIVEZ LES ÉTAPES SUIVANTES :****1**

Réglez le siège passager le plus possible vers l'arrière.

**2**

Retirez le couvercle inférieur de la boîte à gant.



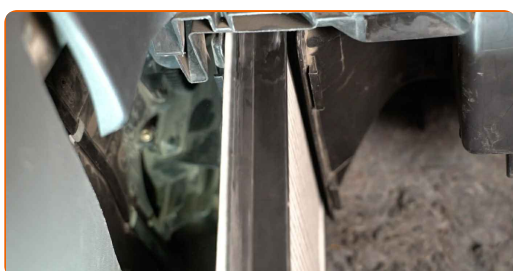
**3** Déclipsez le couvercle du filtre d'habitacle.



**4** Retirez le couvercle du compartiment du filtre habitacle



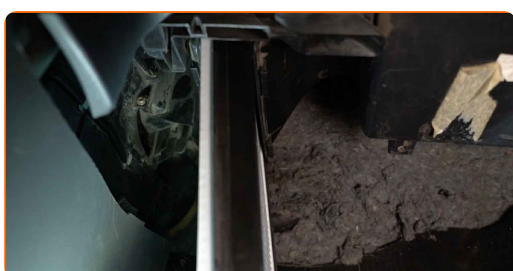
**5** Retirez l'élément filtrant du compartiment du filtre



**AUTODOC recommande:**

- Ne tentez pas de nettoyer ou réutiliser le filtre - ceci affecterait négativement la qualité du nettoyage de l'air à l'intérieur de la voiture.

**6** Insérez un nouvel élément filtrant dans le compartiment du filtre. Assurez-vous que le cadre du filtre s'insère de manière ferme dans le boîtier.

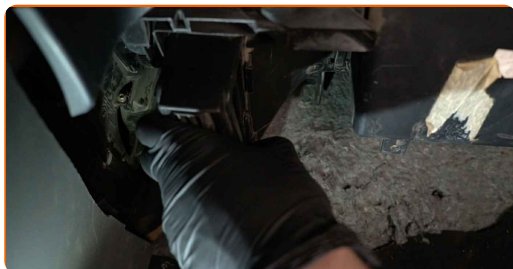


**AUTODOC recommande:**

- Vérifiez que l'élément filtrant est correctement positionné. Ne le tordez pas.
- Suivez la direction de la flèche montrant la direction de l'air sur le filtre
- Seat Ibiza 6L1 - Il est important de n'utiliser que des filtres de haute qualité.

**7**

Réinstalez le couvercle du compartiment du filtre habitacle



**8**

Clipsez le couvercle du filtre d'habitacle.



**9**

Installez le fond de la boîte à gants.

**Remplacement : filtre d'habitacle – Seat Ibiza 6L1. Conseil :**

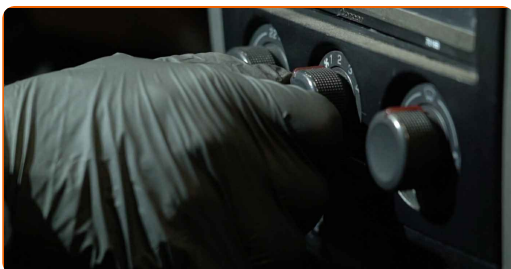
- Ne forcez pas durant l'installation. Vous pourriez autrement endommager les attaches.

10 Reréglez le siège passager dans sa position initiale.

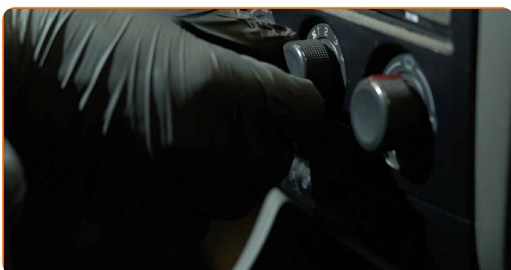


11 Allumez le contact.

12 Activez la climatisation. C'est nécessaire pour s'assurer que le composant fonctionne correctement.



13 Éteignez le contact.



**BIEN JOUÉ!** 

**VOIR PLUS DE TUTORIELS**

## AUTODOC – PIÈCES AUTOMOBILES EN LIGNE DE HAUTE QUALITÉ ET ABORDABLES

APPLI MOBILE AUTODOC : FAITES DE SUPER AFFAIRES DE MANIÈRE CONFORTABLE



**+ AUTODOC**

GET IT ON  
**Google Play**

Download on the  
**App Store**

**Download**

**UNE GRANDE SÉLECTION DE PIÈCES DÉTACHÉES POUR VOTRE VOITURE**

**ACHETEZ DES PIÈCES DÉTACHÉES POUR SEAT**

**FILTRE D'HABITACLE : UNE VASTE SÉLECTION**

**ACHETEZ DES PIÈCES AUTOMOBILES POUR SEAT IBIZA 6L1**

**FILTRE D'HABITACLE POUR SEAT: ACHETEZ MAINTENANT**

**FILTRE D'HABITACLE POUR SEAT IBIZA 6L1 : LES  
MEILLEURS OFFRES ET PROMOTIONS**

## **CLAUDE DE NON-RESPONSABILITÉ:**

Ce document ne contient que des recommandations générales que vous pourrez trouver utiles lors de travaux de réparation ou de remplacement. AUTODOC ne peut être tenu responsable d'aucune perte, blessure ou dommage matériel occasionnés lors de processus de réparation ou de remplacement de pièces par une utilisation ou une interprétation incorrectes des informations fournies.

AUTODOC ne peut être tenu responsable d'aucune erreur ou incertitude susceptibles de figurer dans ce guide. Les informations fournies ne le sont qu'à titre purement informatif et ne sauraient se substituer aux conseils de spécialistes.

AUTODOC ne peut être tenu responsable d'aucune utilisation incorrecte ou dangereuse d'équipements, outils et pièces automobiles. AUTODOC recommande fortement de faire preuve de prudence et d'observer les règles de sécurité lors de travaux de réparation ou de remplacement de pièces. Ayez conscience que l'utilisation de pièces automobiles de qualité inférieure ne garantit pas un niveau approprié de sécurité routière.

© Copyright 2023. Tous les contenus de ce site, notamment textes, photographies et illustrations, sont protégés par le droit d'auteur. Tous droits, y compris droits de reproduction, de publication, de modification et de traduction, réservés par AUTODOC SE.