



Comment changer :
lèves-vitres avant sur **VW**
Golf 3 - Guide de
remplacement

TUTORIEL VIDÉO



Important !

Cette procédure de remplacement peut être appliquée sur le modèle:
VW Golf III 3/5 portes (1H1) 1.9 TD,GTD, VW Golf III 3/5 portes (1H1) 1.9 TDI, VW Golf III 3/5 portes (1H1) 1.6, VW Golf III 3/5 portes (1H1) 1.8, VW Golf III 3/5 portes (1H1) 2.0, VW Golf III 3/5 portes (1H1) 2.0 GTI 16V, VW Golf III 3/5 portes (1H1) 1.4, VW Golf III 3/5 portes (1H1) 2.8 VR6, VW Vento (1H2) 1.9 D, VW Vento (1H2) 1.9 TD, VW Vento (1H2) 1.9 TDI, VW Vento (1H2) 1.4, VW Vento (1H2) 1.6, VW Vento (1H2) 1.8, VW Vento (1H2) 2.0, (+ 13)

Les étapes peuvent différer en fonction de la conception du véhicule.

REPLACEMENT : LÈVES-VITRES – VW GOLF 3. OUTILS
DONT VOUS AUREZ BESOIN :



- Clé dynamométrique
- Douille d'entraînement n°10
- Clé à cliquet
- Tournevis phillips
- Outil d'ajustement en plastique

ACHETER DES OUTILS

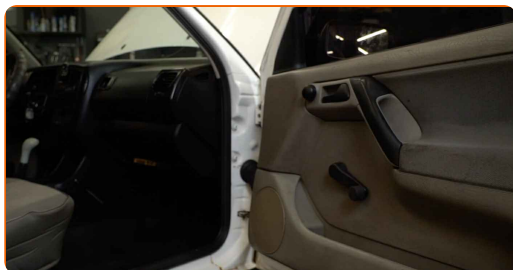
Remplacement : lèves-vitres – VW Golf 3. AUTODOC recommande :

- Toutes les opérations doivent être conduites avec le moteur éteint.

REPLACEMENT : LÈVES-VITRES – VW GOLF 3. ORDRE RECOMMANDÉ DES ÉTAPES :

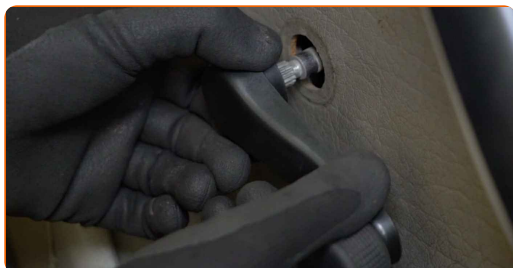
1

Ouvrez la portière de la voiture.



2

Retirez la poignée du système de lève-vitre.



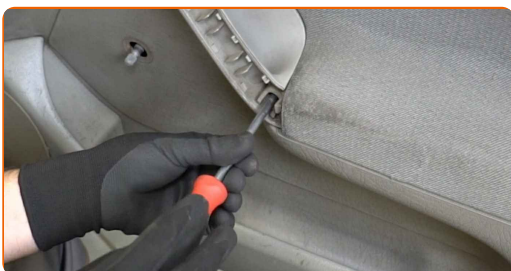
AUTODOC recommande:

- Remplacement : lèves-vitres – VW Golf 3. Ne forcez pas trop lorsque vous retirez la pièce car cela pourrait l'endommager.

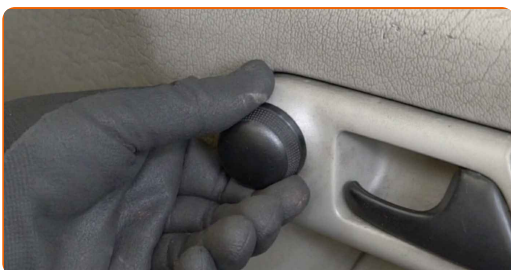
3 Détachez le panneau de garniture de la poignée de la portière. Servez-vous d'un outil de garniture en plastique.



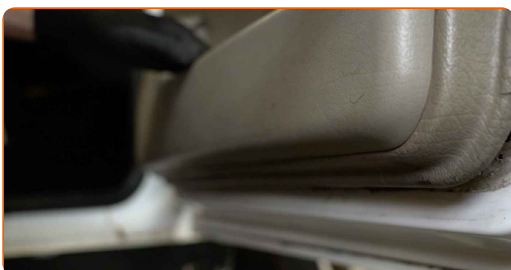
4 Dévissez la fixation de la poignée de la portière. Servez-vous d'un tournevis Phillips.



5 Retirez la poignée de réglage du rétroviseur.



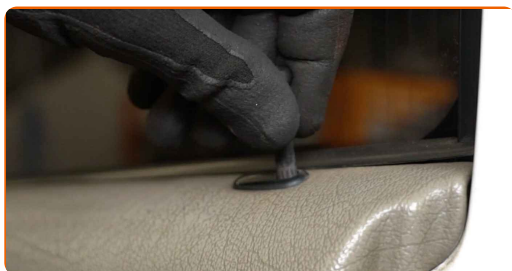
6 Détachez le panneau de la portière. Servez-vous d'un outil de garniture en plastique.



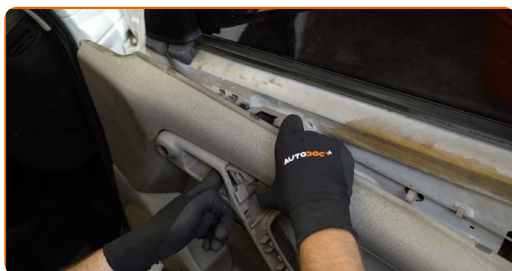
Remplacement : lèves-vitres – VW Golf 3. Conseil :

- Ne forcez pas en retirant la pièce. Vous risqueriez de l'endommager.

7 Retirez le bouton de verrouillage centralisé.



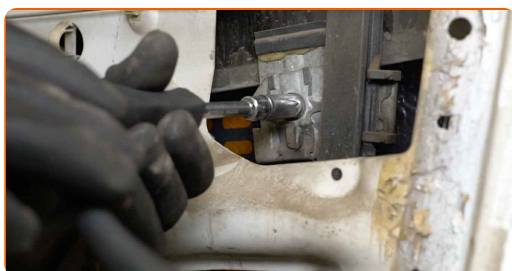
8 Retirez le panneau de la portière.



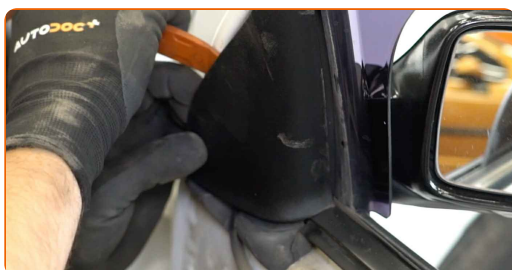
AUTODOC recommande:

- Remplacement : lèves-vitres – VW Golf 3. Pour ne pas endommager la pièce lors de l'installation, ne forcez pas trop.

9 Dévissez les fixations de la vitre de la fenêtre. Utilisez une douille n° 10. Utilisez une clé à cliquet.



10 Détachez le panneau de garniture du rétroviseur.



11

Montez un peu la vitre et retirez-la.

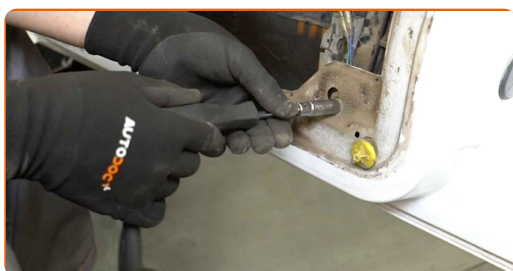


Remplacement : lèves-vitres – VW Golf 3. Les professionnels recommandent :

- Pour éviter de vous blesser, tenez la vitre lorsque vous la soulevez.
- Ne forcez pas en retirant la pièce. Vous risqueriez de l'endommager.

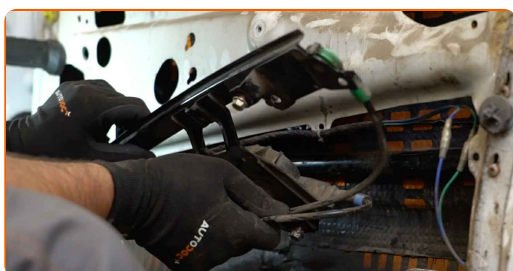
12

Dévissez les fixations du mécanisme de lève-vitre. Utilisez une douille n° 10. Utilisez une clé à cliquet.



13

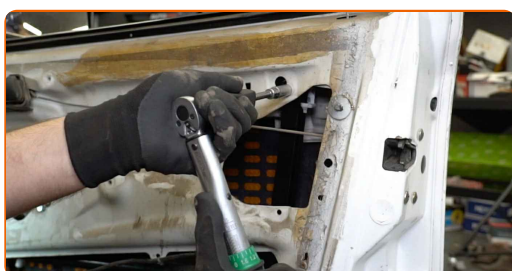
Retirez le mécanisme de lève-vitre.



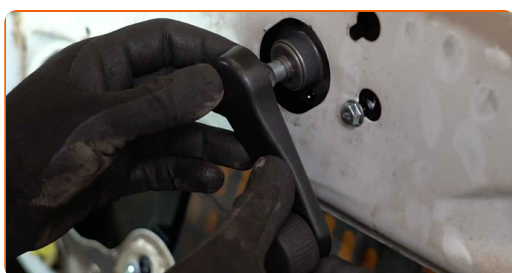
14 Installer le nouveau mécanisme de lève-vitre.



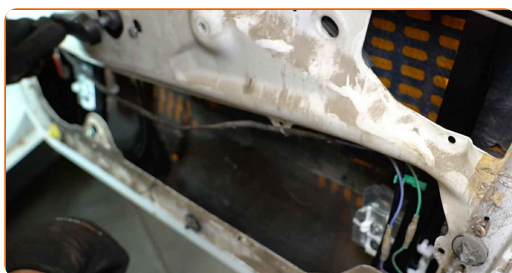
15 Serrez les fixations du mécanisme de lève-vitre. Utilisez une douille n° 10. Utilisez une clé dynamométrique. Serrez-le jusqu'à 10 Nm.



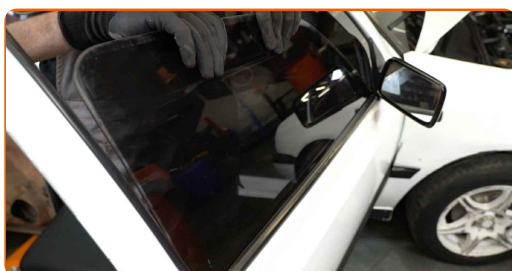
16 Fixez la poignée du système de lève-vitre.



17 Réglez le mécanisme de lève-vitre sur la position la plus basse.



18 Abaissez la vitre de la fenêtre et installez-la sur son emplacement de montage dans le mécanisme de lève-vitre.



Remplacement : lèves-vitres – VW Golf 3. Les experts d'AUTODOC recommandent :

- Pour éviter de vous blesser, tenez la vitre lorsque vous l'abaissez.
- Lors de l'installation, ne forcez pas afin d'éviter d'endommager la pièce.

19 Serrez les fixations de la vitre de la fenêtre. Utilisez une douille n° 10. Utilisez une clé dynamométrique. Serrez-le jusqu'à 10 Nm.



20 Vérifiez le bon fonctionnement du mécanisme de lève-vitre.



21 Retirez la poignée du système de lève-vitre.

22 Réinstallez le panneau de la portière. Assurez-vous d'entendre le clic qui confirme que la pièce est fermement en place.

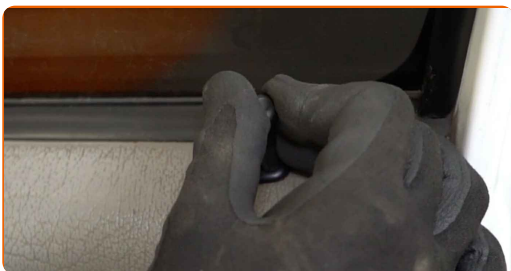


AUTODOC recommande:

- Remplacement : lèves-vitres – VW Golf 3. Ne forcez pas trop lors de l'installation. Vous pourriez endommager la pièce.

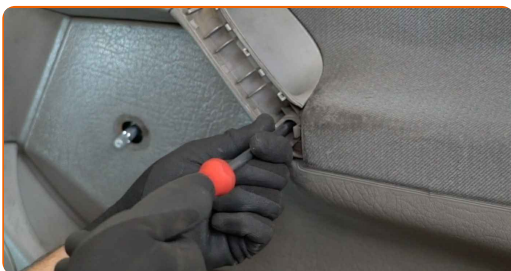
23

Fixez le bouton de verrouillage centralisé.



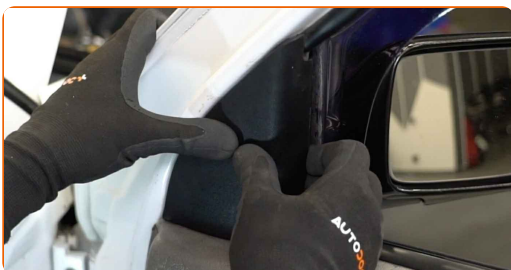
24

Vissez la fixation de la poignée de la portière. Servez-vous d'un tournevis Phillips.



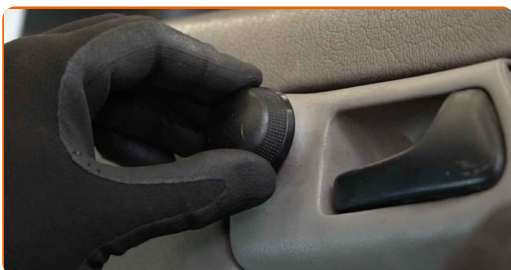
25

Fixez le panneau de garniture du rétroviseur.



26

Fixez la poignée de réglage du rétroviseur.



27

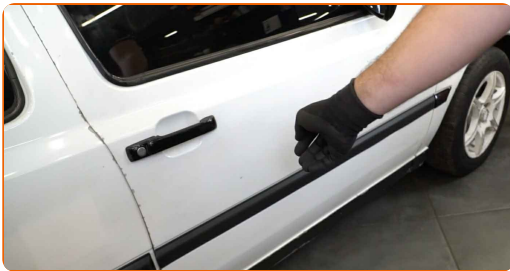
Attachez le panneau de garniture de la poignée de la portière.

**28**

Fixez la poignée du système de lève-vitre.

**29**

Fermez la portière de la voiture.

**BIEN JOUÉ!** **VOIR PLUS DE TUTORIELS**

AUTODOC – PIÈCES AUTOMOBILES EN LIGNE DE HAUTE QUALITÉ ET ABORDABLES

APPLI MOBILE AUTODOC : FAITES DE SUPER AFFAIRES DE MANIÈRE CONFORTABLE



+ AUTODOC

GET IT ON
Google Play

Download on the
App Store

Download

UNE GRANDE SÉLECTION DE PIÈCES DÉTACHÉES POUR VOTRE VOITURE

ACHETEZ DES PIÈCES DÉTACHÉES POUR VW

LÈVES-VITRES : UNE VASTE SÉLECTION

ACHETEZ DES PIÈCES AUTOMOBILES POUR VW GOLF 3

LÈVES-VITRES POUR VW: ACHETEZ MAINTENANT

**LÈVES-VITRES POUR VW GOLF 3 : LES MEILLEURS OFFRES
ET PROMOTIONS**

ⓘ CLAUSE DE NON-RESPONSABILITÉ:

Ce document ne contient que des recommandations générales que vous pourrez trouver utiles lors de travaux de réparation ou de remplacement. AUTODOC ne peut être tenu responsable d'aucune perte, blessure ou dommage matériel occasionnés lors de processus de réparation ou de remplacement de pièces par une utilisation ou une interprétation incorrectes des informations fournies.

AUTODOC ne peut être tenu responsable d'aucune erreur ou incertitude susceptibles de figurer dans ce guide. Les informations fournies ne le sont qu'à titre purement informatif et ne sauraient se substituer aux conseils de spécialistes.

AUTODOC ne peut être tenu responsable d'aucune utilisation incorrecte ou dangereuse d'équipements, outils et pièces automobiles. AUTODOC recommande fortement de faire preuve de prudence et d'observer les règles de sécurité lors de travaux de réparation ou de remplacement de pièces. Ayez conscience que l'utilisation de pièces automobiles de qualité inférieure ne garantit pas un niveau approprié de sécurité routière.

© Copyright 2022. Tous les contenus de ce site, notamment textes, photographies et illustrations, sont protégés par le droit d'auteur. Tous droits, y compris droits de reproduction, de publication, de modification et de traduction, réservés par AUTODOC GmbH.