



Comment changer :
plaquettes de frein
arrière sur **INFINITI QX50**
I (J50) - Guide de
remplacement

TUTORIEL VIDÉO SIMILAIRE



Cette vidéo présente la procédure de remplacement d'une pièce similaire sur un autre véhicule.

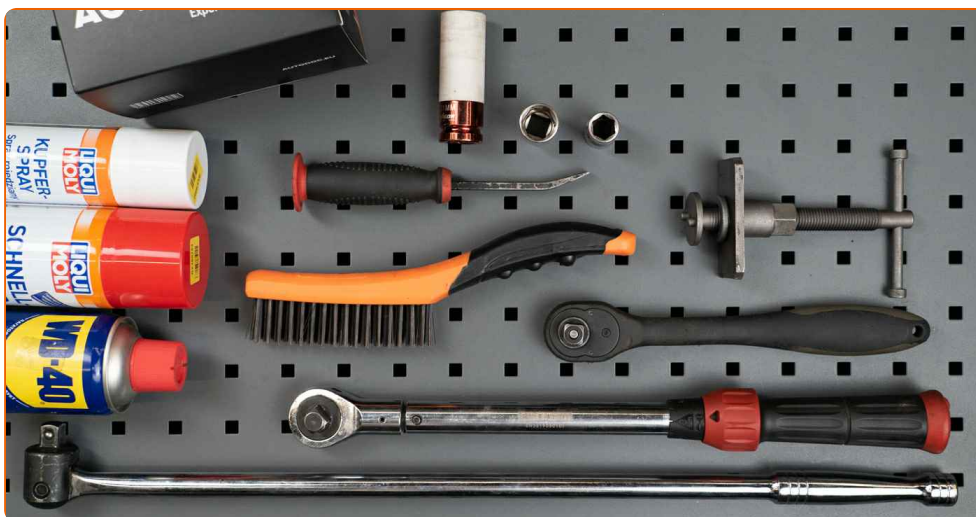
Important !

Cette procédure de remplacement peut être appliquée sur le modèle:
INFINITI QX50 I (J50) 3.0 D AWD, INFINITI QX50 I (J50) 3.7 AWD

Les étapes peuvent différer en fonction de la conception du véhicule.

Ce tutoriel a été conçu à l'origine pour la procédure de remplacement d'une pièce détachée similaire sur : NISSAN LEAF Electric

REPLACEMENT : PLAQUETTES DE FREIN – INFINITI QX50 I (J50). OUTILS DONT VOUS POURRIEZ AVOIR BESOIN :



- Brosse métallique
- Aérosol WD-40
- Nettoyant freins
- Pâte anti-grincements
- Graisse pour boulons de guide pour étriers de frein
- Graisse au cuivre
- Douille d'entraînement n°14
- Douille longue à choc pour jantes No.21
- Repousse piston pour étrier de frein
- Clé à cliquet
- Clé dynamométrique
- Pied-de-biche
- Cale de roue

Acheter des outils

Remplacement : plaquettes de frein – INFINITI QX50 I (J50). Conseil d'AUTODOC :

- Effectuez le remplacement complet des plaquettes de frein pour chaque essieu. Ceci offre un freinage efficace.
- La procédure de remplacement est la même pour les deux plaquettes du même axe.
- Attention : tous les travaux sur la voiture - INFINITI QX50 I (J50) - doivent être effectués avec le moteur éteint.

EFFECTUEZ LE REMPLACEMENT DANS L'ORDRE SUIVANT:

1 Ouvrez le capot. Dévissez le bouchon du réservoir de liquide de frein.

2 Sécurisez les roues avec des cales.



3 Desserrez les boulons de fixation de la roue. Servez-vous d'une douille à choc pour roue N°21.



4 Surélevez l'avant de la voiture et arrimez la.

5

Dévissez les boulons de la roue.



AUTODOC recommande:

- Attention ! Tenez la roue en dévissant les boulons de fixation. INFINITI QX50 I (J50)

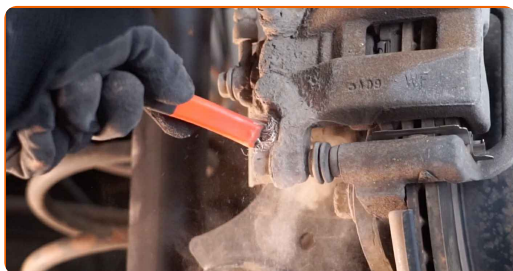
6

Retirez la roue.



7

Nettoyez les fixations de l'étrier de frein. Utilisez une brosse métallique. Servez vous de l'aérosol WD-40.



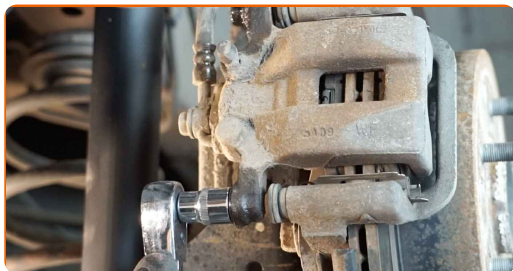
8

Séparez les plaquettes de frein. Servez-vous d'un pied-de-biche.



9

Dévissez l'attache de l'étrier de frein. Utilisez une douille n° 14. Utilisez une clé à cliquet.



10

Retirez l'étrier de frein.

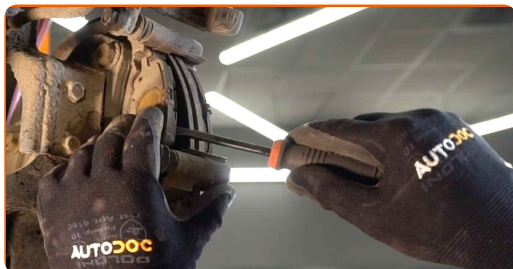


Remplacement : plaquettes de frein – INFINITI QX50 I (J50). Les professionnels recommandent :

- Attachez l'étrier à la suspension ou à la caisse à l'aide d'un fil de fer, sans débrancher le flexible de frein afin d'éviter la dépressurisation du système.
- Assurez-vous que l'étrier de frein n'est pas accroché sur le flexible de frein.
- N'appuyez pas sur la pédale de frein après le retrait de l'étrier de frein. Le piston pourrait tomber du cylindre de frein, et entraîner une fuite de liquide de frein et une dépressurisation du système.
- Vérifiez le support de l'étrier de frein, ses vis de guidage et ses soufflets. Nettoyez-les. Remplacez-les si nécessaire.

11

Retirez les plaquettes de frein. Servez-vous d'un pied-de-biche.



Remplacement : plaquettes de frein – INFINITI QX50 I (J50). Les experts d'AUTODOC recommandent :

- Mesurez l'épaisseur des disques de frein. Si la limite est atteinte, la pièce doit être remplacée.

12

Nettoyez le support de l'étrier de frein et retirez toute poussière et encrassement. Utilisez une brosse métallique. Servez-vous d'un nettoyant pour freins.



AUTODOC recommande:

- Remplacement : plaquettes de frein – INFINITI QX50 I (J50). Après avoir appliqué le spray, attendez quelques minutes.

13

Lubrifiez le piston de l'étrier de frein. Servez-vous d'un nettoyant pour freins.

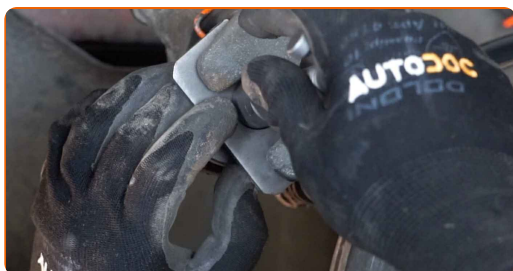


Remplacement : plaquettes de frein – INFINITI QX50 I (J50). Conseil des experts d'AUTODOC :

- Attendez quelques minutes après l'application.

14

Appuyez sur le piston de l'étrier de roue. Servez-vous d'un repousse piston pour étrier de frein.



15

Appliquez du produit sur la zone de contact entre les plaquettes de frein et le support d'étrier de frein. Servez-vous d'une pâte anti-grincement.

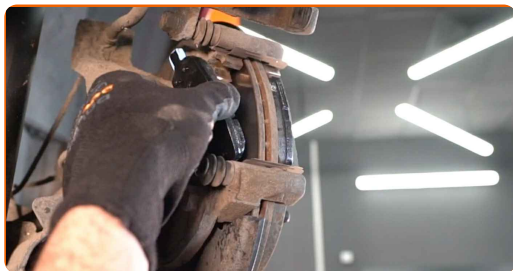


AUTODOC recommande:

- Assurez-vous que la surface du disque est propre avant d'installer les plaquettes.

16

Installez les plaquettes de frein neuves.



Remplacement : plaquettes de frein – INFINITI QX50 I (J50). Conseil :

- Assurez-vous que les plaquettes sont installées garnitures face au disque.

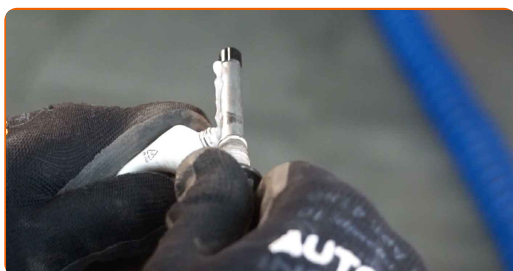
17

Débarrassez les tige-guides de l'étrier et leurs manchons de toute graisse usagée et des tâches de rouilles le cas échéant.



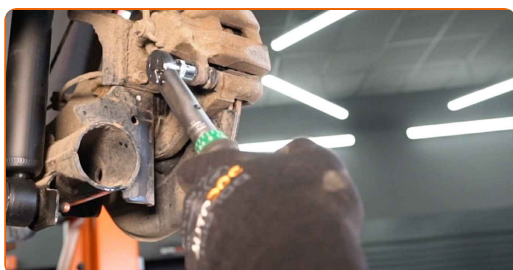
18

Lubrifiez les goupilles de guidage avec de la graisse spéciale.



19

Installez l'étrier de frein et fixez-le. Utilisez une douille n° 14. Utilisez une clé dynamométrique. Serrez-le jusqu'à 43 Nm.



20 Appliquez du produit sur la zone de contact entre le disque de frein et la jante. Utilisez de la graisse au cuivre.



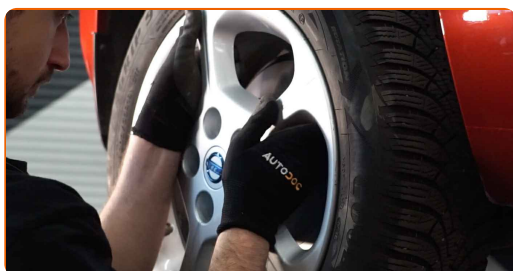
21 Nettoyez la surface du disque de frein. Servez-vous d'un nettoyant pour freins.



AUTODOC recommande:

- Remplacement : plaquettes de frein – INFINITI QX50 I (J50). Après avoir appliqué le spray, attendez quelques minutes.

22 Installez la roue.



AUTODOC recommande:

- Attention ! Pour éviter de vous blesser, tenez la roue en vissant les boulons de fixation. INFINITI QX50 I (J50)

23

Vissez les boulons de la roue. Servez-vous d'une douille à choc pour roue N°21.



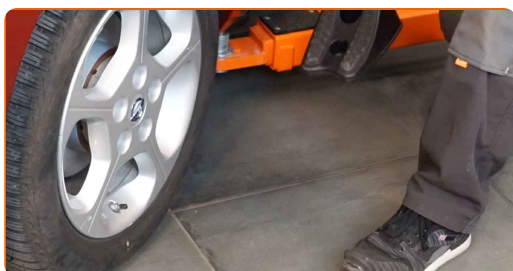
24

Abaissez la voiture et serrez les boulons de roue en ordre croisé. Utilisez une clé dynamométrique. Serrez-le jusqu'à 108 Nm.



25

Retirez les crics et les cales.



Remplacement : plaquettes de frein – INFINITI QX50 I (J50). Conseil d'AUTODOC :

- Vérifiez le niveau du liquide de frein dans le vase d'expansion et ajoutez-en si nécessaire.

26

Resserez le bouchon du réservoir de liquide de frein.



Remplacement : plaquettes de frein – INFINITI QX50 I (J50). AUTODOC recommande :

- Sans démarrer le moteur, pressez à plusieurs reprises sur la pédale de frein jusqu'à ce que vous sentiez une résistance.

27

Fermez le capot.

Remplacement : plaquettes de frein – INFINITI QX50 I (J50). Conseil :

- Ralentissez doucement pendant les premiers 150 à 200 km après un remplacement de plaquettes de frein. Evitez les freinages inutiles ou brusques.

BIEN JOUÉ ! 

VOIR PLUS DE TUTORIELS

AUTODOC – PIÈCES AUTOMOBILES EN LIGNE DE HAUTE QUALITÉ ET ABORDABLES

APPLI MOBILE AUTODOC : FAITES DE SUPER AFFAIRES DE MANIÈRE CONFORTABLE



+ AUTODOC

GET IT ON  **Google Play**

 **Download on the App Store**

Download

UNE GRANDE SÉLECTION DE PIÈCES DÉTACHÉES POUR VOTRE VOITURE

PLAQUETTES DE FREIN : UNE VASTE SÉLECTION

CLAUSE DE NON-RESPONSABILITÉ:

Ce document ne contient que des recommandations générales que vous pourrez trouver utiles lors de travaux de réparation ou de remplacement. AUTODOC ne peut être tenu responsable d'aucune perte, blessure ou dommage matériel occasionnés lors de processus de réparation ou de remplacement de pièces par une utilisation ou une interprétation incorrectes des informations fournies.

AUTODOC ne peut être tenu responsable d'aucune erreur ou incertitude susceptibles de figurer dans ce guide. Les informations fournies ne le sont qu'à titre purement informatif et ne sauraient se substituer aux conseils de spécialistes.

AUTODOC ne peut être tenu responsable d'aucune utilisation incorrecte ou dangereuse d'équipements, outils et pièces automobiles. AUTODOC recommande fortement de faire preuve de prudence et d'observer les règles de sécurité lors de travaux de réparation ou de remplacement de pièces. Ayez conscience que l'utilisation de pièces automobiles de qualité inférieure ne garantit pas un niveau approprié de sécurité routière.

© Copyright 2023. Tous les contenus de ce site, notamment textes, photographies et illustrations, sont protégés par le droit d'auteur. Tous droits, y compris droits de reproduction, de publication, de modification et de traduction, réservés par AUTODOC SE.