



Comment changer : filtre
d'habitacle sur **Toyota**
Prado J120 - Guide de
remplacement

TUTORIEL VIDÉO



Important !

Cette procédure de remplacement peut être appliquée sur le modèle:
TOYOTA LAND CRUISER (KDJ12_, GRJ12_) 4.0, TOYOTA FJ CRUISER (GSJ1_) 4.0
4WD (GSJ15_), TOYOTA COROLLA A trois volumes (E15_) 1.6 VVT-i, TOYOTA SIENNA
(MCL2_, GSL2_) 3.5 4WD (GSL25_), TOYOTA CELICA (ZZT23_) 1.8 16V VT-i, TOYOTA
CELICA (ZZT23_) 1.8 16V TS, TOYOTA PREVIA (MCR3_, ACR3_, CLR3_) 2.4 (ACR30),
TOYOTA PREVIA (MCR3_, ACR3_, CLR3_) 2.0 D-4D (CLR30_), TOYOTA Avensis Verso
(_M2_) 2.0 (ACM20_), TOYOTA Avensis Verso (_M2_) 2.0 D (CLM20_), TOYOTA
Camry Berline (_V3_) 2.4 (ACV30_, ACV36), TOYOTA Camry Berline (_V3_) 3.0
(MCV30_), TOYOTA Yaris 3/5 portes (_P1_) 1.4 D-4D (NLP10_), TOYOTA LAND
CRUISER (KDJ12_, GRJ12_) 3.0 D-4D, TOYOTA Yaris 3/5 portes (_P1_) 1.3 (SCP12_),
(+ 27)

Les étapes peuvent différer en fonction de la conception du véhicule.

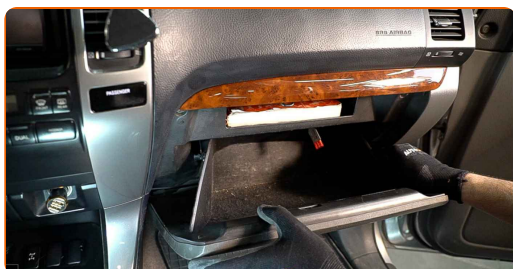
Remplacement : filtre d'habitacle – Toyota Prado J120. Les experts d'AUTODOC recommandent :

- Remplacez le filtre d'habitacle au moins une fois tous les six mois, au début du printemps et en automne.
- Suivez les conditions, recommandations et critères d'opération recommandés par le fabricant.
- Si la circulation d'air dans l'habitacle est brusquement réduite, remplacez le filtre avant la date prévu de la révision.
- Toutes les opérations doivent être conduites avec le moteur éteint.

REPLACEMENT : FILTRE D'HABITACLE – TOYOTA PRADO J120. ORDRE RECOMMANDÉ DES ÉTAPES :

1

Ouvrir la boîte à gants.

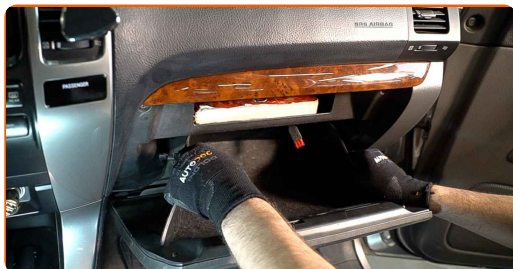


2

Détachez le limiteur d'ouverture de la boîte à gants.



3 Déverrouillez les clips du couvercle du filtre d'habitacle.



4 Retirez le compartiment du filtre à air de l'habitacle.



5 Retirez le filtre habitacle.



Remplacement : filtre d'habitacle – Toyota Prado J120. Les professionnels recommandent :

- Ne tentez pas de nettoyer ou réutiliser le filtre - ceci affecterait négativement la qualité du nettoyage de l'air à l'intérieur de la voiture.

6 Insérez un nouvel élément filtrant dans le compartiment du filtre.



7

Assurez-vous que le cadre du filtre s'insère de manière ferme dans le boîtier.



AUTODOC recommande:

- Remplacement : filtre d'habitacle – Toyota Prado J120. Veillez à positionner correctement l'élément filtrant. Évitez qu'il ne s'aligne mal.

8

Installez le compartiment du filtre à air de l'habitacle.

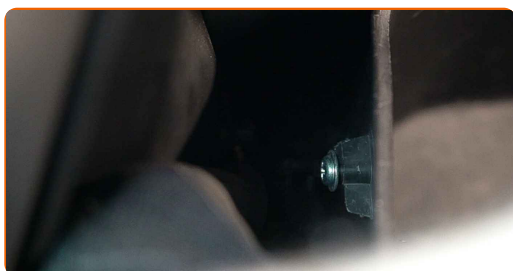


Remplacement : filtre d'habitacle – Toyota Prado J120. Conseil :

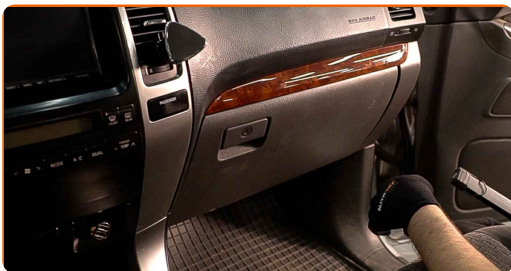
- Suivez la direction de la flèche montrant la direction de l'air sur le filtre.

9

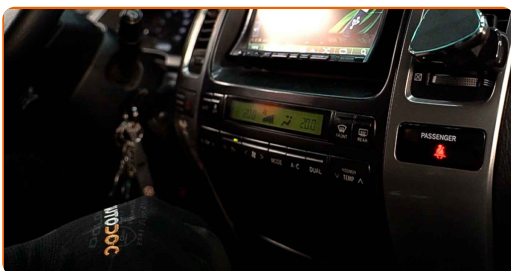
Attachez le limiteur d'ouverture de la boîte à gants.



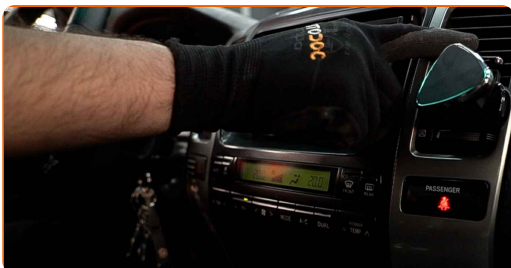
10 Fermez la boîte à gants.



11 Allumez le contact.



12 Activez la climatisation. C'est nécessaire pour s'assurer que le composant fonctionne correctement.



13 Éteignez le contact.



BIEN JOUÉ ! 

VOIR PLUS DE TUTORIELS

AUTODOC – PIÈCES AUTOMOBILES EN LIGNE DE HAUTE QUALITÉ ET ABORDABLES

APPLI MOBILE AUTODOC : FAITES DE SUPER AFFAIRES DE MANIÈRE CONFORTABLE



The screenshot shows the AUTODOC mobile app interface. At the top, it displays the car model '2+1 Pritsche (901, 902) 208 CDI (82 PS, Bj ab ... 2.4 d engine)'. Below this is a search bar with the text 'Search by item, by part number, by OEM'. The main content area is divided into sections: 'TODAY'S OFFERS' featuring a tire and a filter, 'Daily check' with a 'book' button, and 'CATEGORIES' listing 'Axel Mounting Steering Whe' and 'Spark, Gl Ignit'. To the right of the app preview, the AUTODOC logo is displayed above three buttons: 'GET IT ON Google Play', 'Download on the App Store', and 'Download'.

UNE GRANDE SÉLECTION DE PIÈCES DÉTACHÉES POUR VOTRE VOITURE

ACHETEZ DES PIÈCES DÉTACHÉES POUR TOYOTA

FILTRE D'HABITACLE : UNE VASTE SÉLECTION

**ACHETEZ DES PIÈCES AUTOMOBILES POUR TOYOTA
PRADO J120**

**FILTRE D'HABITACLE POUR TOYOTA: ACHETEZ
MAINTENANT**

**FILTRE D'HABITACLE POUR TOYOTA PRADO J120 : LES
MEILLEURS OFFRES ET PROMOTIONS**

ⓘ CLAUSE DE NON-RESPONSABILITÉ:

Ce document ne contient que des recommandations générales que vous pourrez trouver utiles lors de travaux de réparation ou de remplacement. AUTODOC ne peut être tenu responsable d'aucune perte, blessure ou dommage matériel occasionnés lors de processus de réparation ou de remplacement de pièces par une utilisation ou une interprétation incorrectes des informations fournies.

AUTODOC ne peut être tenu responsable d'aucune erreur ou incertitude susceptibles de figurer dans ce guide. Les informations fournies ne le sont qu'à titre purement informatif et ne sauraient se substituer aux conseils de spécialistes.

AUTODOC ne peut être tenu responsable d'aucune utilisation incorrecte ou dangereuse d'équipements, outils et pièces automobiles. AUTODOC recommande fortement de faire preuve de prudence et d'observer les règles de sécurité lors de travaux de réparation ou de remplacement de pièces. Ayez conscience que l'utilisation de pièces automobiles de qualité inférieure ne garantit pas un niveau approprié de sécurité routière.

© Copyright 2023. Tous les contenus de ce site, notamment textes, photographies et illustrations, sont protégés par le droit d'auteur. Tous droits, y compris droits de reproduction, de publication, de modification et de traduction, réservés par AUTODOC SE.