



Comment changer :
amortisseur arrière sur
Nissan Leaf ZEO - Guide
de remplacement

TUTORIEL VIDÉO

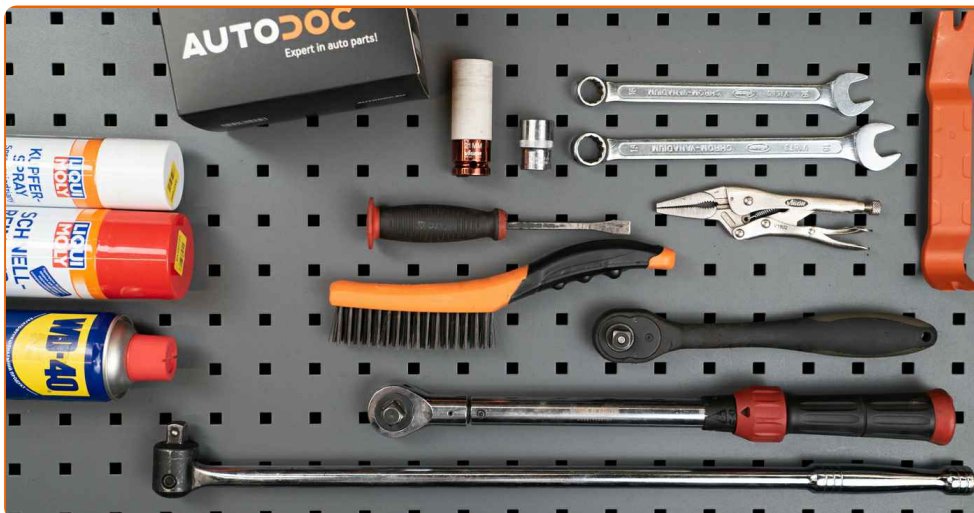


Important !

Cette procédure de remplacement peut être appliquée sur le modèle:
NISSAN Juke (F15) 1.6 DIG-T 4x4, NISSAN Juke (F15) 1.6 DIG-T NISMO RS, NISSAN
Juke (F15) 1.6 DIG-T NISMO RS 4x4

Les étapes peuvent différer en fonction de la conception du véhicule.

**REPLACEMENT : AMORTISSEUR – NISSAN LEAF ZE0.
OUTILS DONT VOUS AUREZ BESOIN :**



- Brosse métallique
- Aérosol WD-40
- Nettoyant freins
- Graisse au cuivre
- Clé mixte de No.16
- Clé mixte de No.18
- Douille d'entraînement n°18
- Douille longue à choc pour jantes No.21
- Clé dynamométrique
- Porte-taraud
- Outil d'ajustement en plastique
- Pince-étau
- Cric hydraulique télescopique pour transmission
- Cale de roue

ACHETER DES OUTILS

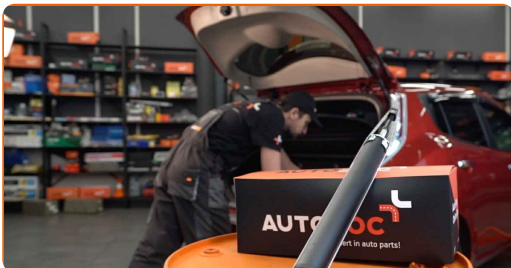
Remplacement : amortisseur – Nissan Leaf ZE0. Conseil des experts d'AUTODOC :

- Les deux amortisseurs de la suspension arrière doivent être remplacés en même temps.
- La procédure de remplacement est la même pour les deux amortisseurs arrière.
- Toutes les opérations doivent être conduites avec le moteur éteint.

REPLACEMENT : AMORTISSEUR – NISSAN LEAF ZE0. ORDRE RECOMMANDÉ DES ÉTAPES :

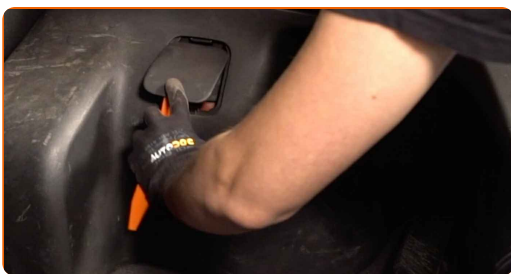
1

Ouvrez le coffre.

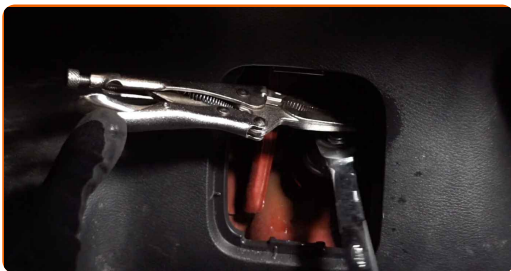


2

Retirez le capuchon de la fixation supérieure de l'amortisseur. Servez-vous d'un outil de garniture en plastique.



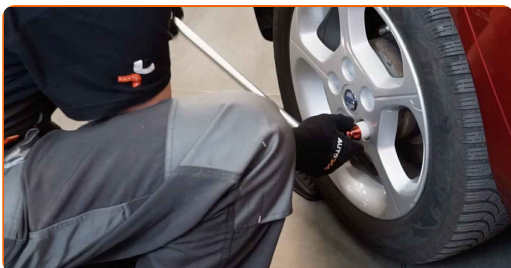
3 Relâchez la fixation supérieure de l'amortisseur. Utilisez une clé mixte de No.16. Servez-vous de pince-étaux.



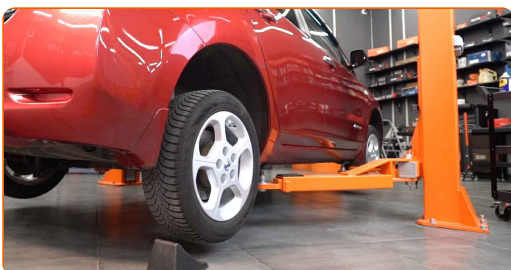
4 Sécurisez les roues avec des cales.



5 Desserrez les boulons de fixation de la roue. Servez-vous d'une douille à choc pour roue N°21.



6 Surélevez l'arrière de la voiture et arrimez la.



7 Dévissez les boulons de la roue.

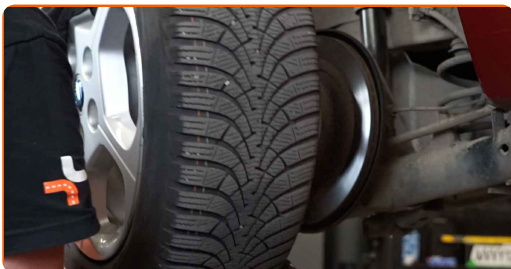


Remplacement : amortisseur – Nissan Leaf ZE0. Conseil :

- Afin d'éviter toute blessure, soulevez la roue lors du déboulonnage.

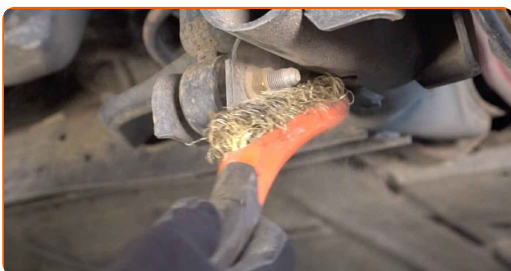
8

Retirez la roue.



9

Nettoyez les fixations de l'amortisseur. Utilisez une brosse métallique. Servez vous de l'aérosol WD-40.



10

Dévissez l'attache inférieure de l'amortisseur. Utilisez une clé mixte de No.18 Utilisez une douille n° 18. Utilisez un porte-taraud.



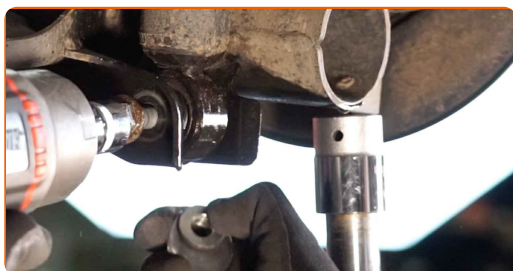
AUTODOC recommande:

- Attention ! Tenez l'amortisseur tout en dévissant les boulons de fixation. Nissan Leaf ZE0

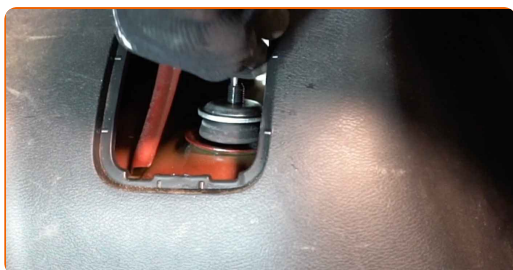
11 Maintenez le couvercle de coffre. Servez vous d'un cric à transmission hydraulique.



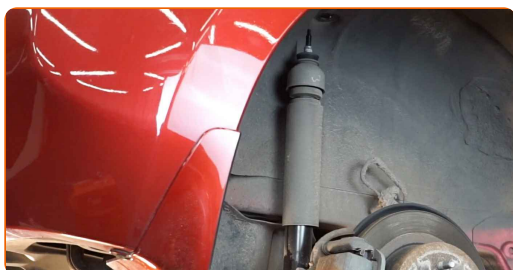
12 Retirez l'écrou de fixation. Utilisez une clé mixte de No.18 Utilisez une douille n° 18.



13 Dévissez l'attache supérieure de l'amortisseur.



14 Retirez l'amortisseur.



15 Retirez le bouchon anti-poussière de l'amortisseur ainsi que la butée.

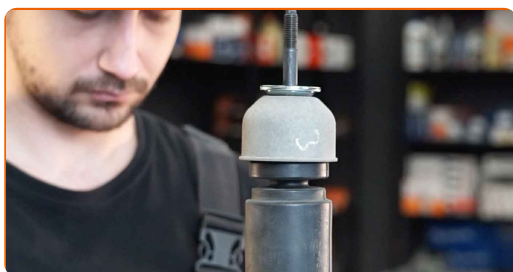


Remplacement : amortisseur – Nissan Leaf ZE0. AUTODOC recommande :

- Examinez le bouchon anti-poussière de l'amortisseur ainsi que la butée. Remplacez-les si nécessaire.
- Avant d'installer un nouvel amortisseur, vous devez le pomper manuellement 3 à 5 fois.

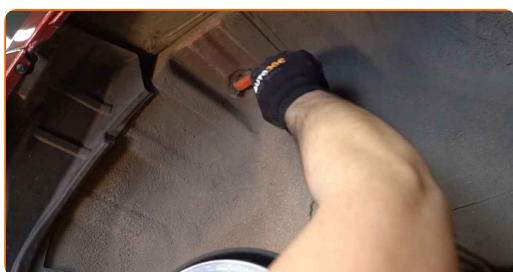
16

Installez le soufflet antipoussière et la butée sur le nouvel amortisseur.



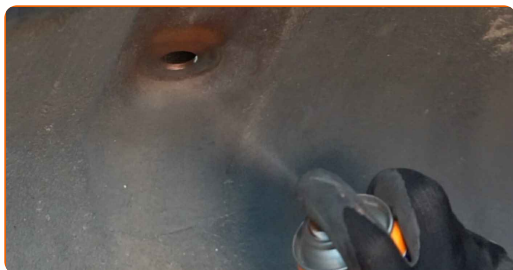
17

Nettoyez les emplacements de montage des amortisseurs. Utilisez une brosse métallique. Servez vous de l'aérosol WD-40.



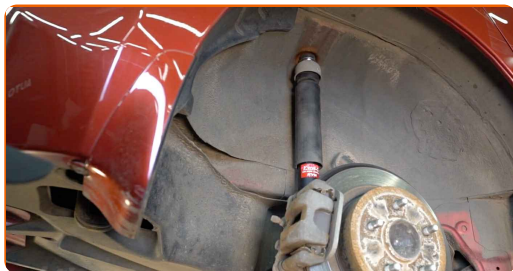
18

Appliquez du produit sur les emplacements de montage des amortisseurs. Utilisez de la graisse au cuivre.



19

Placez l'amortisseur dans l'arche de roue et sécurisez-le.



AUTODOC recommande:

- Nissan Leaf ZE0 - Pour éviter de vous blesser, tenez l'amortisseur tout en vissant les boulons de fixation.

20

Installez l'écrou de fixation.



21

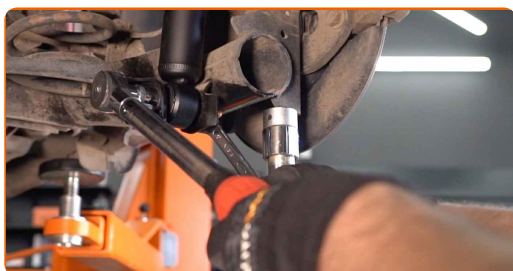
Vissez la fixation inférieure de l'amortisseur. Utilisez une douille n° 18.

22

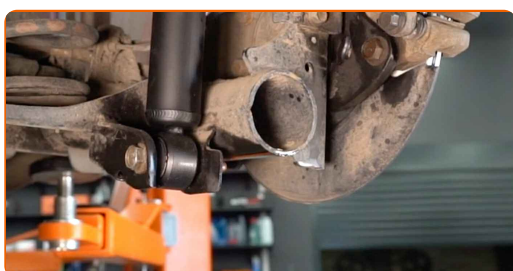
Soulevez le cric hydraulique de 10-15 cm.



- 23** Serrez l'attache inférieure de l'amortisseur. Utilisez une clé mixte de No.18 Utilisez une douille n° 18. Utilisez une clé dynamométrique. Serrez-le jusqu'à 127 Nm.



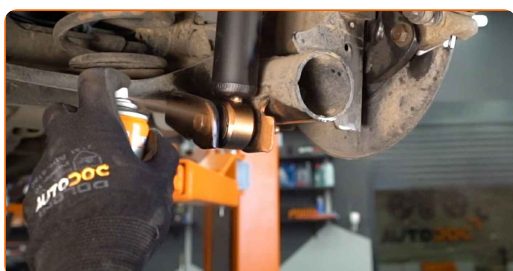
- 24** Retirez le support du dessous de l'essieu arrière.



Remplacement : amortisseur – Nissan Leaf ZE0. Les experts d'AUTODOC recommandent :

- Abaissez le cric à transmission hydraulique progressivement, sans à-coups, pour éviter d'endommager les montages et les mécanismes.

- 25** Nettoyez les fixations de l'amortisseur. Utilisez de la graisse au cuivre.



26 Appliquez du produit sur la zone de contact entre le disque de frein et la jante. Utilisez de la graisse au cuivre.



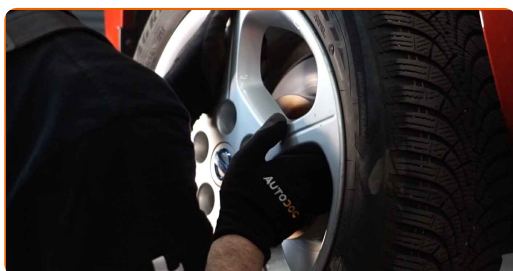
27 Nettoyez la surface du disque de frein. Servez-vous d'un nettoyant pour freins.



AUTODOC recommande:

- Remplacement : amortisseur – Nissan Leaf ZE0. Après avoir appliqué le spray, attendez quelques minutes.

28 Installez la roue.



Remplacement : amortisseur – Nissan Leaf ZE0. Conseil d'AUTODOC :

- Pour éviter de vous blesser, maintenez la roue quand vous dévissez les vis de fixation.

29

Vissez les boulons de la roue. Serrez-vous d'une douille à choc pour roue N°21.



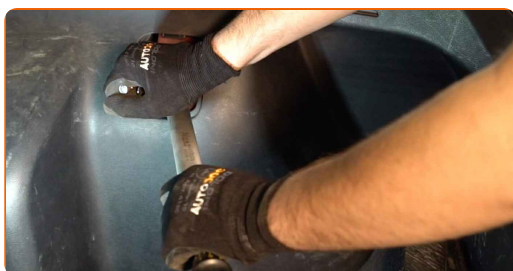
30

Abaissez la voiture.



31

Serrez l'attache de l'amortisseur supérieur. Utilisez une clé mixte de No.16 Serrez-vous de pince-étaux. Utilisez une clé dynamométrique. Serrez-le jusqu'à 25 Nm.



32

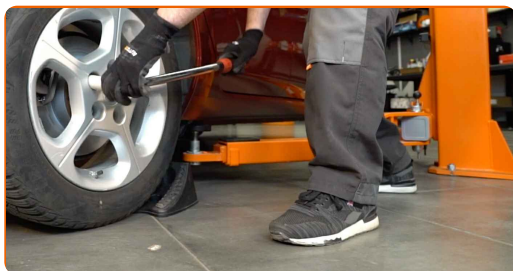
Nettoyez les fixations de l'amortisseur. Utilisez de la graisse au cuivre.

33

Installez le capuchon de la fixation supérieure de l'amortisseur.

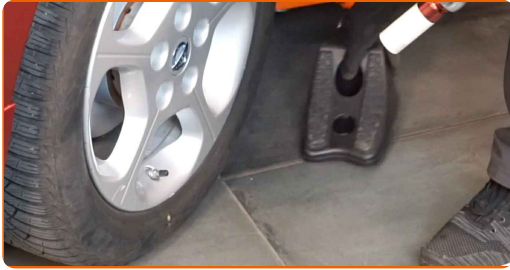
34

Serrez en étoile les boulons de la roue. Utilisez une clé dynamométrique. Serrez-le jusqu'à 108 Nm.



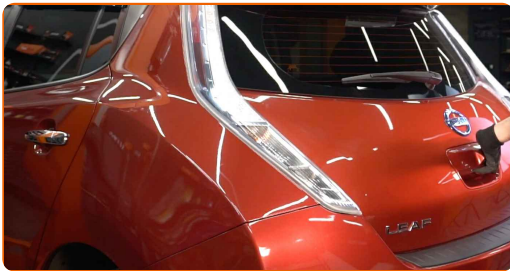
35

Retirez les crics et les cales.



36

Fermez la porte du coffre.



BIEN JOUÉ ! 

VOIR PLUS DE TUTORIELS

AUTODOC – PIÈCES AUTOMOBILES EN LIGNE DE HAUTE QUALITÉ ET ABORDABLES

APPLI MOBILE AUTODOC : FAITES DE SUPER AFFAIRES DE MANIÈRE CONFORTABLE



+ AUTODOC

GET IT ON
Google Play

Download on the
App Store

Download

UNE GRANDE SÉLECTION DE PIÈCES DÉTACHÉES POUR VOTRE VOITURE

ACHETEZ DES PIÈCES DÉTACHÉES POUR NISSAN

AMORTISSEUR : UNE VASTE SÉLECTION

**ACHETEZ DES PIÈCES AUTOMOBILES POUR NISSAN LEAF
ZE0**

AMORTISSEUR POUR NISSAN: ACHETEZ MAINTENANT

**AMORTISSEUR POUR NISSAN LEAF ZE0 : LES MEILLEURS
OFFRES ET PROMOTIONS**

CLAUDE DE NON-RESPONSABILITÉ:

Ce document ne contient que des recommandations générales que vous pourrez trouver utiles lors de travaux de réparation ou de remplacement. AUTODOC ne peut être tenu responsable d'aucune perte, blessure ou dommage matériel occasionnés lors de processus de réparation ou de remplacement de pièces par une utilisation ou une interprétation incorrectes des informations fournies.

AUTODOC ne peut être tenu responsable d'aucune erreur ou incertitude susceptibles de figurer dans ce guide. Les informations fournies ne le sont qu'à titre purement informatif et ne sauraient se substituer aux conseils de spécialistes.

AUTODOC ne peut être tenu responsable d'aucune utilisation incorrecte ou dangereuse d'équipements, outils et pièces automobiles. AUTODOC recommande fortement de faire preuve de prudence et d'observer les règles de sécurité lors de travaux de réparation ou de remplacement de pièces. Ayez conscience que l'utilisation de pièces automobiles de qualité inférieure ne garantit pas un niveau approprié de sécurité routière.

© Copyright 2022. Tous les contenus de ce site, notamment textes, photographies et illustrations, sont protégés par le droit d'auteur. Tous droits, y compris droits de reproduction, de publication, de modification et de traduction, réservés par AUTODOC GmbH.