



Comment changer : anti-
brouillard sur **Seat Leon**
1P1 - Guide de
remplacement

TUTORIEL VIDÉO

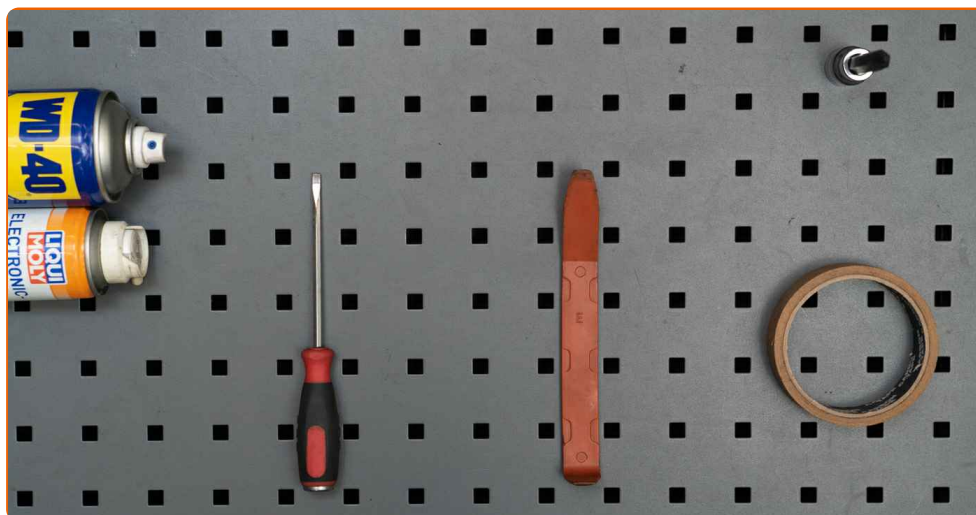


Important !

Cette procédure de remplacement peut être appliquée sur le modèle:
 SEAT Ibiza IV 3/5 portes (6J5, 6P1) 1.2, SEAT Ibiza IV Sportcoupe (6J, 6P) 1.2 TDI,
 SEAT Leon II 3/5 portes (1P1) 1.6 TDI, SEAT Ibiza IV Sportcoupe (6J, 6P) 1.6 LPG,
 SEAT Ibiza IV 3/5 portes (6J5, 6P1) 1.6 LPG, SEAT Altea (5P1) 1.6, SEAT Altea (5P1)
 2.0 FSI, SEAT Altea (5P1) 1.9 TDI, SEAT Altea (5P1) 2.0 TDI 16V, SEAT Toledo III
 (5P2) 1.6, SEAT Toledo III (5P2) 2.0 FSI, SEAT Toledo III (5P2) 1.9 TDI, SEAT Toledo III
 (5P2) 2.0 TDI 16V, SEAT Altea (5P1) 2.0 TDI, SEAT Leon II 3/5 portes (1P1) 1.6, (+ 69)

Les étapes peuvent différer en fonction de la conception du véhicule.

REPLACEMENT : ANTI-BROUILLARD – SEAT LEON
1P1. OUTILS DONT VOUS AVEZ BESOIN :



- Aérosol WD-40
- Nettoyant pour contacts
- Mèche Torx T20
- Tournevis phillips
- Outil d'ajustement en plastique
- Ruban de masquage

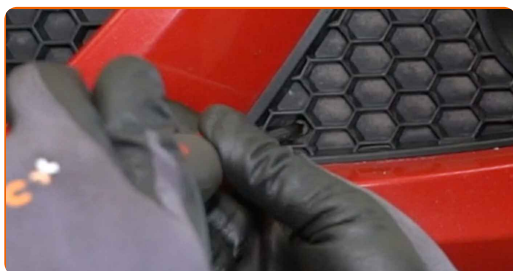
ACHETER DES OUTILS

Remplacement : anti-brouillard – Seat Leon 1P1. Les experts d'AUTODOC recommandent :

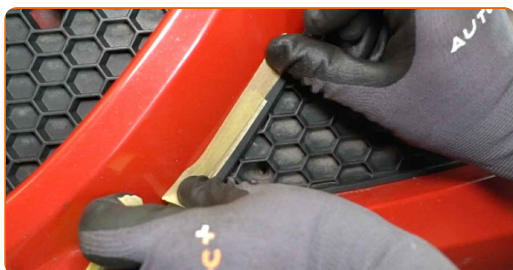
- La procédure pour remplacer les feux de brouillard gauche et droit est identique.
- Attention : tous les travaux sur la voiture - Seat Leon 1P1 - doivent être effectués avec le moteur éteint.

EFFECTUEZ LE REMPLACEMENT DANS L'ORDRE SUIVANT:

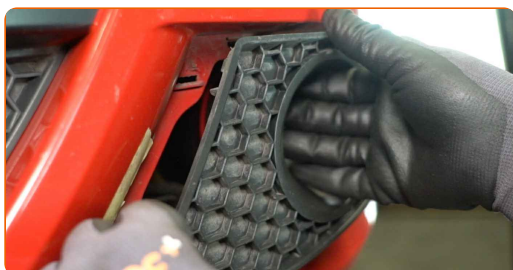
- 1** Dévissez le dispositif de fixation de la grille de protection des phares antibrouillard. Servez-vous d'un tournevis Phillips.



- 2** Utilisez le ruban de masquage pour éviter d'endommager le plastique et les parties peintes de la voiture.



- 3** Retirez la grille de protection des phares antibrouillard. Servez-vous d'un outil de garniture en plastique.



4

Appliquez du produit sur les fixations des phares antibrouillard. Servez vous de l'aérosol WD-40.



5

Dévissez les fixations des phares antibrouillard. Utilisez la mèche Torx T20.



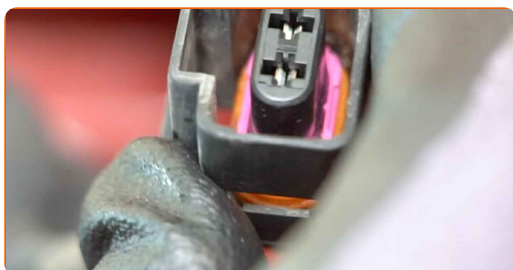
6

Retirez les phares antibrouillard.



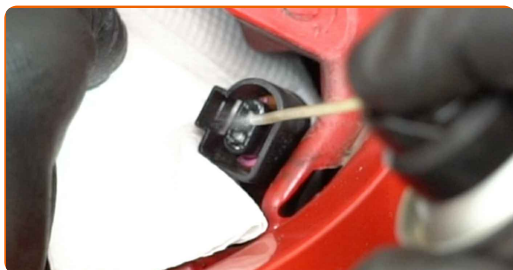
7

Détachez le connecteur de l'antibrouillard.



8

Appliquez du produit sur le connecteur de l'antibrouillard. Utilisez de la graisse diélectrique.



9 Branchez le connecteur de l'antibrouillard.



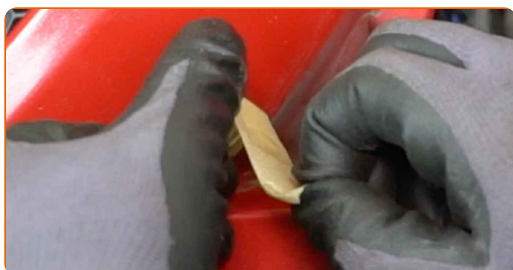
10 Installez les phares antibrouillard.



11 Vissez les fixations des phares antibrouillard. Utilisez la mèche Torx T20.



12 Retirez le ruban de masquage.

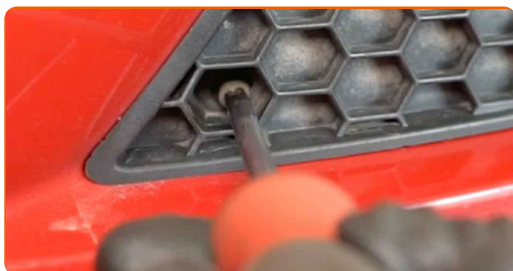


13 Installez la grille de protection des phares antibrouillard.



14

Vissez la fixation de la grille de protection des phares antibrouillard. Servez-vous d'un tournevis Phillips.



BIEN JOUÉ ! 

VOIR PLUS DE TUTORIELS

AUTODOC – PIÈCES AUTOMOBILES EN LIGNE DE HAUTE QUALITÉ ET ABORDABLES

APPLI MOBILE AUTODOC : FAITES DE SUPER AFFAIRES DE MANIÈRE CONFORTABLE



AUTODOC+

GET IT ON
Google Play

Download on the
App Store

Download

UNE GRANDE SÉLECTION DE PIÈCES DÉTACHÉES POUR VOTRE VOITURE

ACHETEZ DES PIÈCES DÉTACHÉES POUR SEAT

ANTI-BROUILLARD : UNE VASTE SÉLECTION

ACHETEZ DES PIÈCES AUTOMOBILES POUR SEAT LEON 1P1

ANTI-BROUILLARD POUR SEAT: ACHETEZ MAINTENANT

**ANTI-BROUILLARD POUR SEAT LEON 1P1 : LES MEILLEURS
OFFRES ET PROMOTIONS**

ⓘ CLAUSE DE NON-RESPONSABILITÉ:

Ce document ne contient que des recommandations générales que vous pourrez trouver utiles lors de travaux de réparation ou de remplacement. AUTODOC ne peut être tenu responsable d'aucune perte, blessure ou dommage matériel occasionnés lors de processus de réparation ou de remplacement de pièces par une utilisation ou une interprétation incorrectes des informations fournies.

AUTODOC ne peut être tenu responsable d'aucune erreur ou incertitude susceptibles de figurer dans ce guide. Les informations fournies ne le sont qu'à titre purement informatif et ne sauraient se substituer aux conseils de spécialistes.

AUTODOC ne peut être tenu responsable d'aucune utilisation incorrecte ou dangereuse d'équipements, outils et pièces automobiles. AUTODOC recommande fortement de faire preuve de prudence et d'observer les règles de sécurité lors de travaux de réparation ou de remplacement de pièces. Ayez conscience que l'utilisation de pièces automobiles de qualité inférieure ne garantit pas un niveau approprié de sécurité routière.

© Copyright 2022. Tous les contenus de ce site, notamment textes, photographies et illustrations, sont protégés par le droit d'auteur. Tous droits, y compris droits de reproduction, de publication, de modification et de traduction, réservés par AUTODOC GmbH.