



Comment changer :
tambour de frein sur **VW**
Lupo 6X1 - Guide de
remplacement

TUTORIEL VIDÉO

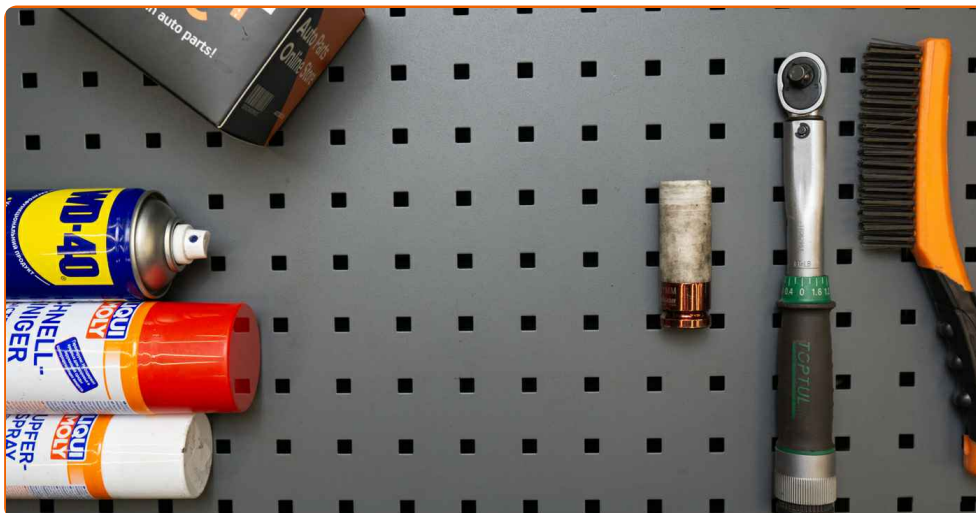


Important !

Cette procédure de remplacement peut être appliquée sur le modèle:
VW Polo Classic (6V2) 1.6, VW Polo Classic (6V2) 1.4, VW Polo Classic (6V2) 1.9 TDI,
VW Polo Classic (6V2) 1.8, VW Lupo (6X1, 6E1) 1.0, VW Lupo (6X1, 6E1) 1.4 16V, VW
Lupo (6X1, 6E1) 1.7 SDI, VW Polo Variant (6V5) 1.4, VW Polo Variant (6V5) 1.6, VW
Polo Variant (6V5) 1.9 TDI, VW Lupo (6X1, 6E1) 1.2 TDI 3L, VW up! 3/5 portes (121,
122, BL1, BL2) 1.0, VW POLO (6N2) 1.4 16V, VW POLO (6N2) 1.6 16V GTI, VW POLO
(6N2) 1.4 TDI, (+ 21)

Les étapes peuvent différer en fonction de la conception du véhicule.

REEMPLACEMENT : TAMBOUR DE FREIN – VW LUPO
6X1. OUTILS DONT VOUS AUREZ BESOIN :



- Brosse métallique
- Aérosol WD-40
- Graisse au cuivre
- Douille longue à choc pour jantes No.17
- Clé à cliquet
- Clé dynamométrique
- Tournevis phillips
- Cale de roue

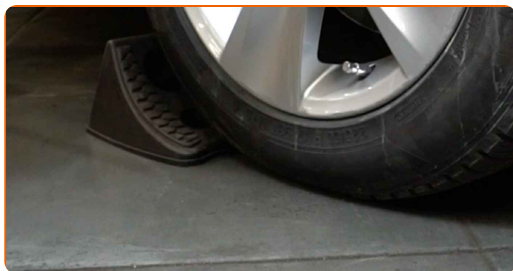
ACHETER DES OUTILS

Remplacement : tambour de frein – VW Lupo 6X1. Conseil des experts d'AUTODOC :

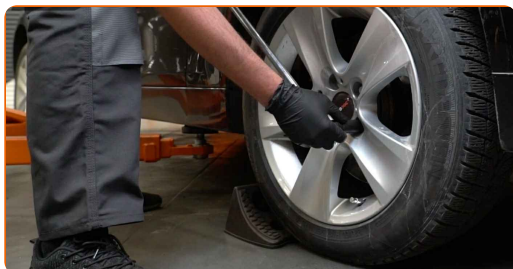
- Remplacez les tambours de frein sur une VW Lupo 6X1 en paires sur l'axe arrière. Quel que soit l'état des pièces. Ceci assurera un freinage équilibré.
- La procédure de remplacement est identique pour les tambours de frein gauche et droit sur le même essieu.
- Quand vous remplacez les tambours de frein, veillez à changer également les mâchoires de frein.
- Toutes les opérations doivent être conduites avec le moteur éteint.

REPLACEMENT : TAMBOUR DE FREIN – VW LUPO 6X1. ORDRE RECOMMANDÉ DES ÉTAPES :

1 Sécurisez les roues avec des cales.



2 Desserrez les boulons de fixation de la roue. Servez-vous d'une douille à choc pour roue N°17.



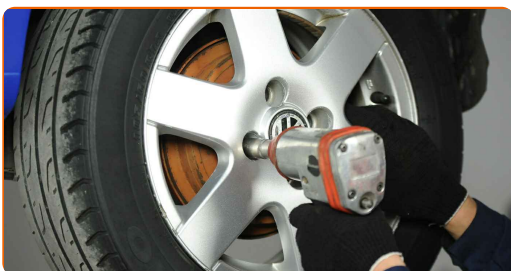
3

Surélevez l'arrière de la voiture et arrimez la.



4

Dévissez les boulons de la roue.

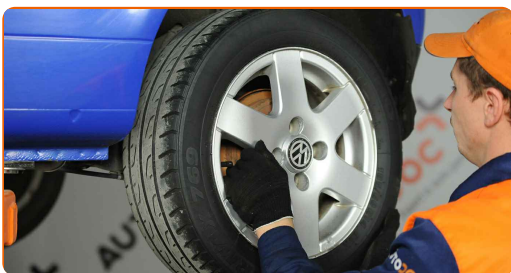


AUTODOC recommande:

- Attention ! Tenez la roue en dévissant les boulons de fixation. VW Lupo 6X1

5

Retirez la roue.



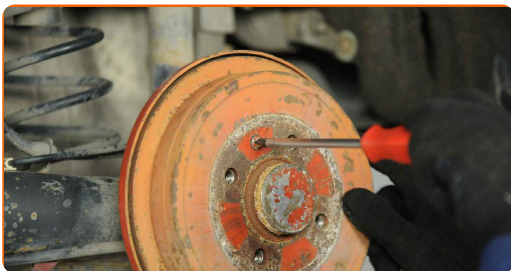
6

Nettoyez les fixations du tambour de frein. Utilisez une brosse métallique. Servez vous de l'aérosol WD-40.



7

Dévissez l'attache du tambour arrière. Servez-vous d'un tournevis Phillips.



8

Retirez le tambour de frein.

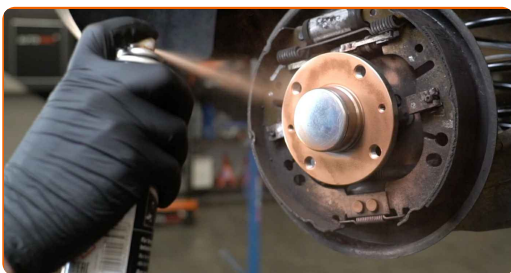


Remplacement : tambour de frein – VW Lupo 6X1. Conseil :

- Examinez les mâchoires de frein. Remplacez-les si nécessaire.

9

Nettoyez le moyeu. Utilisez une brosse métallique. Traitez la surface de contact. Utilisez de la graisse au cuivre.

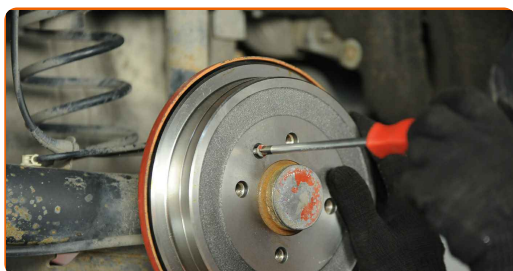


10

Installez un tambour de frein.



- 11** Serrez les fixations des tambours de frein. Servez-vous d'un tournevis Phillips. Utilisez une clé dynamométrique. Serrez-le jusqu'à 4 Nm.



- 12** Nettoyez le siège de fixation de la jante. Utilisez une brosse métallique.

- 13** Appliquez du produit sur la surface de contact entre la jante et le tambour de frein. Utilisez de la graisse au cuivre.



- 14** Installez la roue.



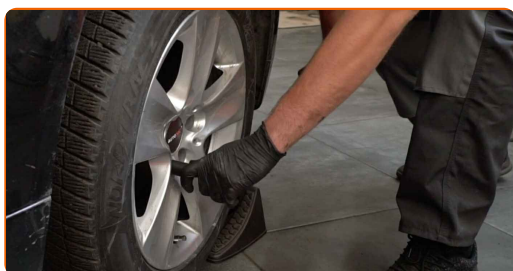
Remplacement : tambour de frein – VW Lupo 6X1. Les experts d'AUTODOC recommandent :

- Pour éviter de vous blesser, maintenez la roue quand vous dévissez les vis de fixation.

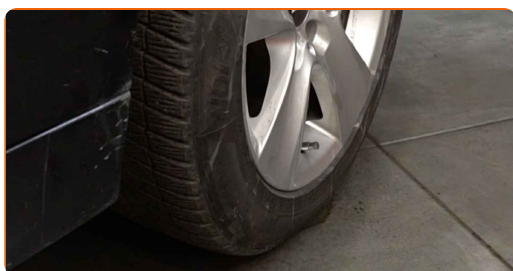
15 Vissez les boulons de la roue. Servez-vous d'une douille à choc pour roue N°17.



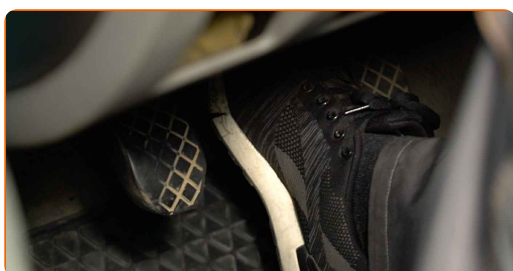
16 Abaissez la voiture et serrez les boulons de roue en ordre croisé. Servez-vous d'une douille à choc pour roue N°17. Utilisez une clé dynamométrique. Serrez-le jusqu'à 110 Nm.



17 Retirez les crics et les cales.



18 Ajustez l'espace entre les mâchoires de frein et le tambour sur la VW Lupo 6X1 en pressant 10 à 15 fois sur la pédale de frein.



BIEN JOUÉ! 

VOIR PLUS DE TUTORIELS

AUTODOC – PIÈCES AUTOMOBILES EN LIGNE DE HAUTE QUALITÉ ET ABORDABLES

APPLI MOBILE AUTODOC : FAITES DE SUPER AFFAIRES DE MANIÈRE CONFORTABLE



+ AUTODOC

GET IT ON
Google Play

Download on the
App Store

Download

UNE GRANDE SÉLECTION DE PIÈCES DÉTACHÉES POUR VOTRE VOITURE

ACHETEZ DES PIÈCES DÉTACHÉES POUR VW

TAMBOUR DE FREIN : UNE VASTE SÉLECTION

ACHETEZ DES PIÈCES AUTOMOBILES POUR VW LUPO 6X1

TAMBOUR DE FREIN POUR VW: ACHETEZ MAINTENANT

TAMBOUR DE FREIN POUR VW LUPO 6X1 : LES MEILLEURS OFFRES ET PROMOTIONS

CLAUDE DE NON-RESPONSABILITÉ:

Ce document ne contient que des recommandations générales que vous pourrez trouver utiles lors de travaux de réparation ou de remplacement. AutoDoc ne peut être tenu responsable d'aucune perte, blessure ou dommage matériel occasionnés lors de processus de réparation ou de remplacement de pièces par une utilisation ou une interprétation incorrectes des informations fournies.

AutoDoc ne peut être tenu responsable d'aucune erreur ou incertitude susceptibles de figurer dans ce guide. Les informations fournies ne le sont qu'à titre purement informatif et ne sauraient se substituer aux conseils de spécialistes.

AutoDoc ne peut être tenu responsable d'aucune utilisation incorrecte ou dangereuse d'équipements, outils et pièces automobiles. AutoDoc recommande fortement de faire preuve de prudence et d'observer les règles de sécurité lors de travaux de réparation ou de remplacement de pièces. Ayez conscience que l'utilisation de pièces automobiles de qualité inférieure ne garantit pas un niveau approprié de sécurité routière.

© Copyright 2022. Tous les contenus de ce site, notamment textes, photographies et illustrations, sont protégés par le droit d'auteur. Tous droits, y compris droits de reproduction, de publication, de modification et de traduction, réservés par Autodoc GmbH.