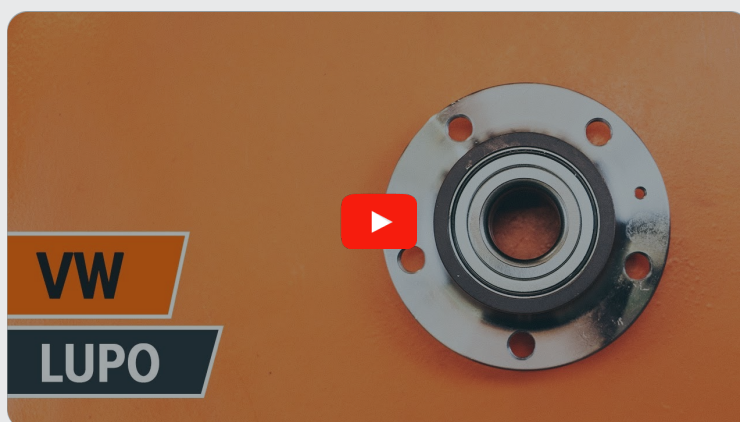




Comment changer :  
roulement de roue  
arrière sur **VW Lupo 6X1** -  
Guide de remplacement

## TUTORIEL VIDÉO

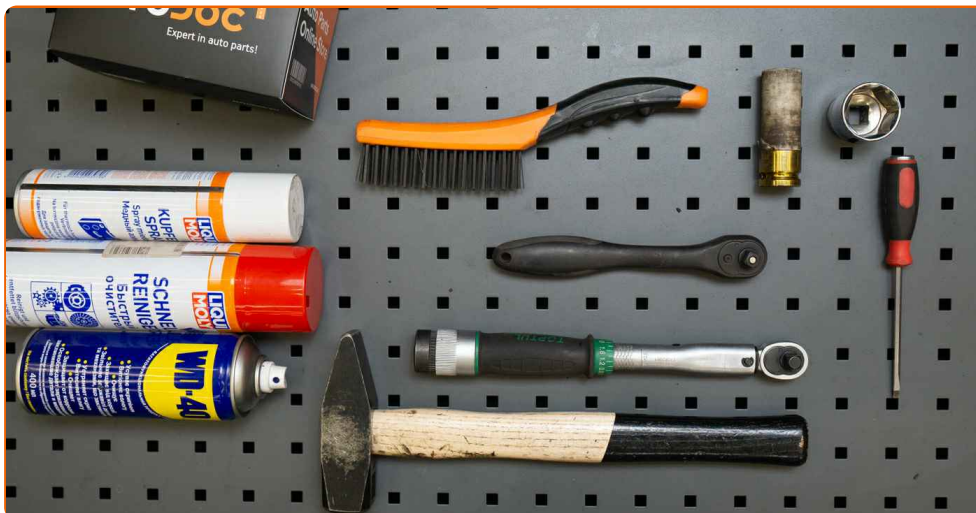


### Important !

Cette procédure de remplacement peut être appliquée sur le modèle:  
VW Polo 3/5 portes (6N1) 1.6, VW Polo 3/5 portes (6N1) 1.9 D, VW Polo 3/5 portes (6N1) 1.4, VW Polo 3/5 portes (6N1) 1.4 16V, VW Polo Classic (6V2) 1.6, VW Polo Classic (6V2) 1.4, VW Polo 3/5 portes (6N1) 1.0, VW Polo Classic (6V2) 1.9 TDI, VW Polo 3/5 portes (6N1) 1.7 SDI, VW Polo Classic (6V2) 1.8, VW Polo Variant (6V5) 1.8, VW Lupo (6X1, 6E1) 1.0, VW Lupo (6X1, 6E1) 1.4 16V, VW Lupo (6X1, 6E1) 1.7 SDI, VW Polo Variant (6V5) 1.4, (+ 21)

Les étapes peuvent différer en fonction de la conception du véhicule.

REEMPLACEMENT : ROULEMENT DE ROUE – VW LUPO  
6X1. OUTILS DONT VOUS AUREZ BESOIN :



- Brosse métallique
- Aérosol WD-40
- Graisse au cuivre
- Douille d'entraînement n°30
- Douille longue à choc pour jantes No.17
- Clé à cliquet
- Clé dynamométrique
- Ciseau plat
- Marteau
- Maillet en caoutchouc
- Tournevis phillips
- Cale de roue

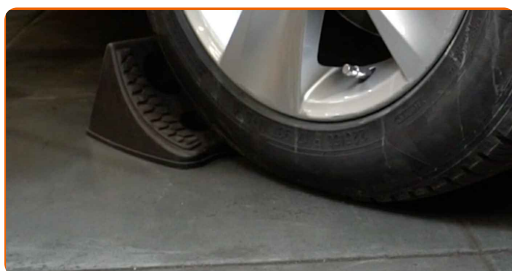
**ACHETER DES OUTILS**

Remplacement : roulement de roue – VW Lupo 6X1. AUTODOC recommande :

- Ne réutilisez pas l'ensemble de roulement de votre VW Lupo 6X1.
- La procédure de remplacement du roulement de moyeu de roue est identique sur les deux roues du même axe.
- Attention ! Arrêtez le moteur avant de commencer à travailler - VW Lupo 6X1.

**EFFECTUEZ LE REMPLACEMENT DANS L'ORDRE SUIVANT:**

**1** Sécurisez les roues avec des cales.



**2** Desserrez les boulons de fixation de la roue. Servez-vous d'une douille à choc pour roue N°17.



**3** Surélevez l'arrière de la voiture et arrimez la.



4

Dévissez les boulons de la roue.



Remplacement : roulement de roue – VW Lupo 6X1. Les professionnels recommandent :

- Afin d'éviter toute blessure, soulevez la roue lors du déboulonnage.

5

Retirez la roue.



6

Nettoyez les fixations du tambour de frein. Utilisez une brosse métallique. Servez vous de l'aérosol WD-40.



7

Dévissez l'attache du tambour arrière. Servez-vous d'un tournevis Phillips.



8

Retirez le tambour de frein.

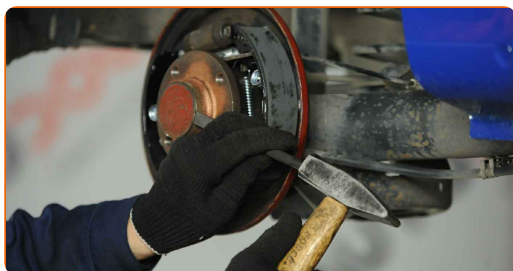


Remplacement : roulement de roue – VW Lupo 6X1. Les experts d'AUTODOC recommandent :

- Examinez le tambour de frein. Remplacez-le si nécessaire.

9

Retirez le capuchon de protection du moyeu de roue. Servez-vous d'un burin plat pour l'usinage des métaux. Servez-vous d'un marteau.



10

Nettoyez la fixation de l'arbre d'entraînement. Utilisez une brosse métallique. Servez vous de l'aérosol WD-40.

11

Dévissez l'écrou de l'axe de moyeu de roue. Utilisez une douille n° 30. Utilisez une clé à cliquet.



12

Retirez le moyeu et le roulement puisqu'ils forment un bloc hermétique.



13

Nettoyez l'emplacement de roulement de moyeu.

14

Appliquez une graisse spéciale sur l'emplacement du palier de roulement. Utilisez de la graisse au cuivre.

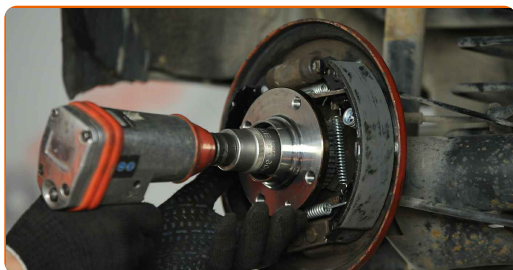
15

Installez le nouveau moyeu de roue avec un roulement.



16

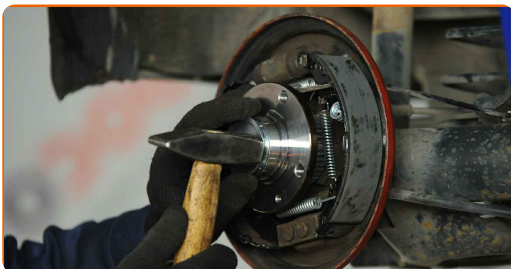
Serrez le moyeu. Utilisez une douille n° 30. Utilisez une clé dynamométrique. Serrez-le jusqu'à 175 Nm.





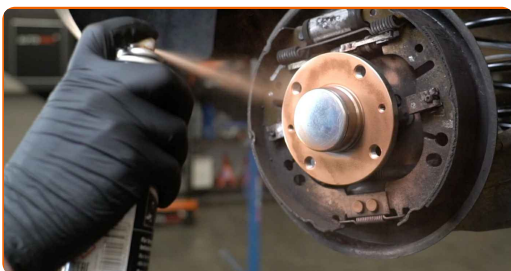
17

Installez le bouchon de protection du moyeu de roue. Servez-vous d'un maillet en caoutchouc.



18

Nettoyez le moyeu. Utilisez une brosse métallique. Traitez la surface de contact. Utilisez de la graisse au cuivre.



19

Installez un tambour de frein.



20

Serrez les fixations des tambours de frein. Servez-vous d'un tournevis Phillips. Utilisez une clé dynamométrique. Serrez-le jusqu'à 4 Nm.



21

Nettoyez le siège de fixation de la jante. Utilisez une brosse métallique.



**22** Appliquez du produit sur la surface de contact entre la jante et le tambour de frein. Utilisez de la graisse au cuivre.



**23** Installez la roue.



**AUTODOC recommande:**

- Attention ! Tenez la roue en vissant les boulons de fixation. VW Lupo 6X1

**24** Vissez les boulons de la roue. Servez-vous d'une douille à choc pour roue N°17.

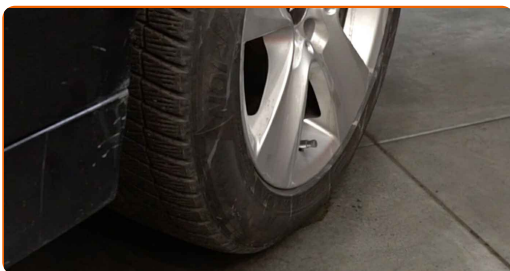


**25**

Abaissez la voiture et serrez les boulons de roue en ordre croisé. Servez-vous d'une douille à choc pour roue N°17. Utilisez une clé dynamométrique. Serrez-le jusqu'à 110 Nm.

**26**

Retirez les crics et les cales.



**BIEN JOUÉ!** 

**VOIR PLUS DE TUTORIELS**

# AUTODOC – PIÈCES AUTOMOBILES EN LIGNE DE HAUTE QUALITÉ ET ABORDABLES

APPLI MOBILE AUTODOC : FAITES DE SUPER AFFAIRES DE MANIÈRE CONFORTABLE



**+ AUTODOC**

GET IT ON  
**Google Play**

Download on the  
**App Store**

**Download**

**UNE GRANDE SÉLECTION DE PIÈCES DÉTACHÉES POUR VOTRE VOITURE**

**ACHETEZ DES PIÈCES DÉTACHÉES POUR VW**

**ROULEMENT DE ROUE : UNE VASTE SÉLECTION**

**ACHETEZ DES PIÈCES AUTOMOBILES POUR VW LUPO 6X1**

**ROULEMENT DE ROUE POUR VW: ACHETEZ MAINTENANT**

**ROULEMENT DE ROUE POUR VW LUPO 6X1 : LES  
MEILLEURS OFFRES ET PROMOTIONS**

## **ⓘ CLAUSE DE NON-RESPONSABILITÉ:**

Ce document ne contient que des recommandations générales que vous pourrez trouver utiles lors de travaux de réparation ou de remplacement. AutoDoc ne peut être tenu responsable d'aucune perte, blessure ou dommage matériel occasionnés lors de processus de réparation ou de remplacement de pièces par une utilisation ou une interprétation incorrectes des informations fournies.

AutoDoc ne peut être tenu responsable d'aucune erreur ou incertitude susceptibles de figurer dans ce guide. Les informations fournies ne le sont qu'à titre purement informatif et ne sauraient se substituer aux conseils de spécialistes.

AutoDoc ne peut être tenu responsable d'aucune utilisation incorrecte ou dangereuse d'équipements, outils et pièces automobiles. AutoDoc recommande fortement de faire preuve de prudence et d'observer les règles de sécurité lors de travaux de réparation ou de remplacement de pièces. Ayez conscience que l'utilisation de pièces automobiles de qualité inférieure ne garantit pas un niveau approprié de sécurité routière.

© Copyright 2022. Tous les contenus de ce site, notamment textes, photographies et illustrations, sont protégés par le droit d'auteur. Tous droits, y compris droits de reproduction, de publication, de modification et de traduction, réservés par Autodoc GmbH.