



Comment changer : feu
stop additionnel sur
Renault Master 2 van -
Guide de remplacement

TUTORIEL VIDÉO



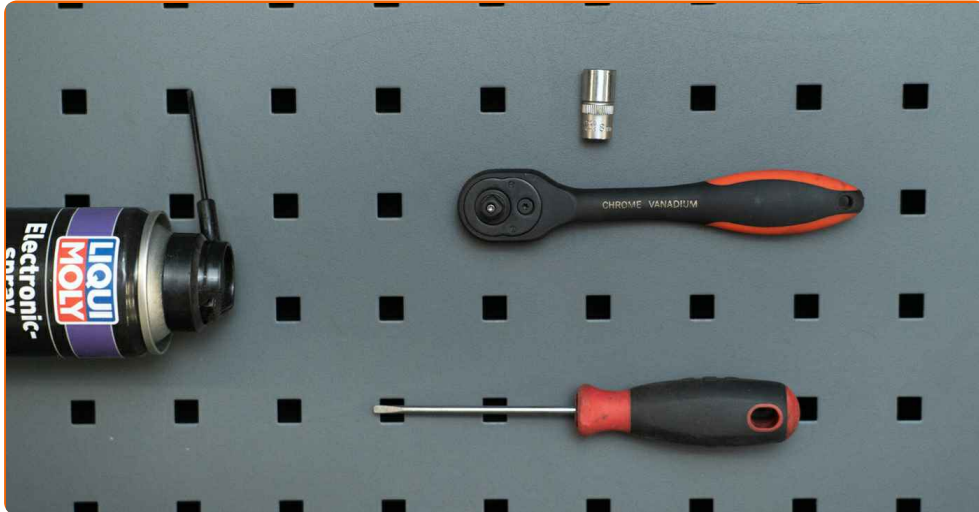
Important !

Cette procédure de remplacement peut être appliquée sur le modèle:

RENAULT Master II Bus (JD) 2.2 dCi 90, RENAULT Master II Van (FD) 2.2 dCi 90, RENAULT Master II Bus (JD) 2.5 dCi 120, RENAULT Master II Van (FD) 2.5 dCi 120, RENAULT Master II Bus (JD) 1.9 dCi 80, RENAULT Master II Van (FD) 1.9 dCi 80, RENAULT Master II Van (FD) 2.5 dCi 100, RENAULT Master II Van (FD) 3.0 dCi 140, RENAULT Master II Bus (JD) 2.5 dCi 100, RENAULT Master II Bus (JD) 3.0 dCi 140, RENAULT Master II Bus (JD) 2.5 dCi, RENAULT Master II Van (FD) 2.5 dCi, RENAULT Master Pro Van (FH_) dCi 110 (FH0E, FH5E), RENAULT Master Pro Van (FH_) dCi 125 (FH0F), RENAULT Master Pro Van (FH_) dCi 140 (FH0G, FH5G), (+ 4)

Les étapes peuvent différer en fonction de la conception du véhicule.

REPLACEMENT : FEU STOP ADDITIONNEL – RENAULT MASTER 2 VAN. OUTILS DONT VOUS AUREZ BESOIN :



- Bombe pour contacts électriques
- Douille de 8 mm
- Tournevis à tête plate
- Clé à cliquet ou outil électrique pour le retrait/l'installation de fixations filetées

ACHETER DES OUTILS

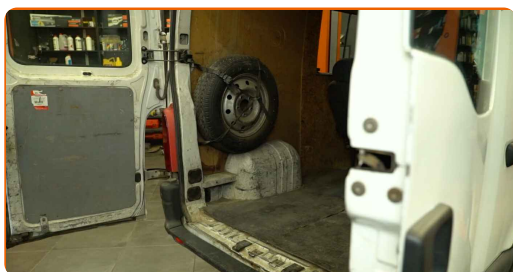
Remplacement : feu stop additionnel – Renault Master 2 van. AUTODOC recommande :

- Toutes les opérations doivent être effectuées avec le contact coupé.

REPLACEMENT : FEU STOP ADDITIONNEL – RENAULT MASTER 2 VAN. UTILISEZ LA PROCÉDURE SUIVANTE :

1

Ouvrez les portières arrière.



2

Retirez le panneau de la portière arrière gauche. Utilisez un tournevis à cliquet.



3

Dévissez la fixation du troisième feu stop. Utilisez une douille de 8 mm. Utilisez un tournevis à cliquet.



4

Retirez le troisième feu stop.



5

Dissociez le connecteur du troisième feu stop.

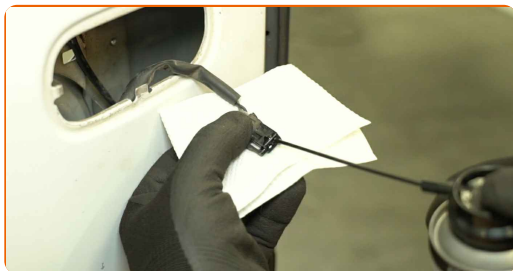


Remplacement : feu stop additionnel – Renault Master 2 van. Conseil :

- Si nécessaire, utilisez un tournevis à tête plate pour libérer le connecteur.

6

Appliquez du produit sur le connecteur du troisième feu stop. Utilisez une bombe pour contacts électriques.

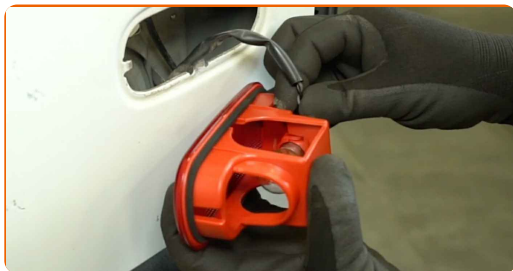


7

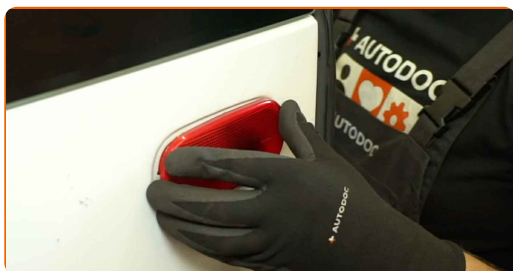
Installez l'ampoule dans le nouveau troisième feu stop.



8 Branchez le connecteur sur le nouveau troisième feu stop.



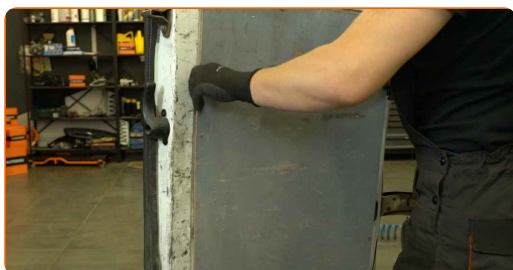
9 Installez le nouveau troisième feu stop.



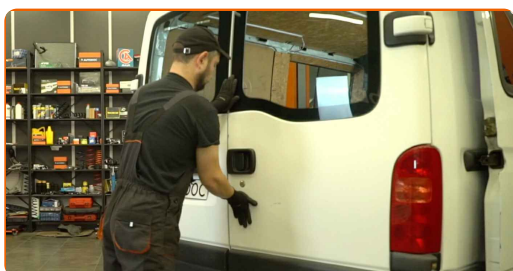
10 Vissez la fixation du troisième feu stop. Utilisez une douille de 8 mm. Utilisez un tournevis à cliquet.



11 Réinstallez le panneau de la portière arrière. Utilisez un tournevis à cliquet.



12 Fermez les portières arrière.



13

Vérifiez que le nouveau composant fonctionne.

**BIEN JOUÉ !** **VOIR PLUS DE TUTORIELS**

AUTODOC – PIÈCES AUTOMOBILES EN LIGNE DE HAUTE QUALITÉ ET ABORDABLES

APPLI MOBILE AUTODOC : FAITES DE SUPER AFFAIRES DE MANIÈRE CONFORTABLE



UNE GRANDE SÉLECTION DE PIÈCES DÉTACHÉES POUR VOTRE VOITURE

ACHETEZ DES PIÈCES DÉTACHÉES POUR RENAULT

FEU STOP ADDITIONNEL : UNE VASTE SÉLECTION

**ACHETEZ DES PIÈCES AUTOMOBILES POUR RENAULT
MASTER 2 VAN**

**FEU STOP ADDITIONNEL POUR RENAULT: ACHETEZ
MAINTENANT**

**FEU STOP ADDITIONNEL POUR RENAULT MASTER 2 VAN :
LES MEILLEURS OFFRES ET PROMOTIONS**

CLAUDE DE NON-RESPONSABILITÉ:

Ce document ne contient que des recommandations générales que vous pourrez trouver utiles lors de travaux de réparation ou de remplacement. AUTODOC ne peut être tenu responsable d'aucune perte, blessure ou dommage matériel occasionnés lors de processus de réparation ou de remplacement de pièces par une utilisation ou une interprétation incorrectes des informations fournies.

AUTODOC ne peut être tenu responsable d'aucune erreur ou incertitude susceptibles de figurer dans ce guide. Les informations fournies ne le sont qu'à titre purement informatif et ne sauraient se substituer aux conseils de spécialistes.

AUTODOC ne peut être tenu responsable d'aucune utilisation incorrecte ou dangereuse d'équipements, outils et pièces automobiles. AUTODOC recommande fortement de faire preuve de prudence et d'observer les règles de sécurité lors de travaux de réparation ou de remplacement de pièces. Ayez conscience que l'utilisation de pièces automobiles de qualité inférieure ne garantit pas un niveau approprié de sécurité routière.

© Copyright 2025. Tous les contenus de ce site, notamment textes, photographies et illustrations, sont protégés par le droit d'auteur. Tous droits, y compris droits de reproduction, de publication, de modification et de traduction, réservés par AUTODOC SE.