



Comment changer : huile
moteur et filtre huile sur
MAZDA 626 II Coupe
(GC) - Guide de
remplacement

TUTORIEL VIDÉO SIMILAIRE



Cette vidéo présente la procédure de remplacement d'une pièce similaire sur un autre véhicule.

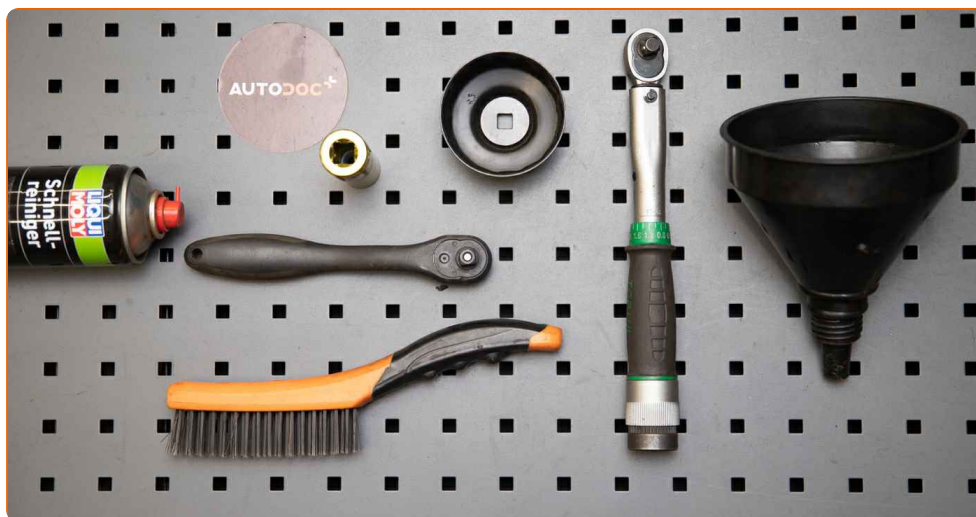
Important !

Cette procédure de remplacement peut être appliquée sur le modèle:
MAZDA 626 II Coupe (GC) 2.0

Les étapes peuvent différer en fonction de la conception du véhicule.

Ce tutoriel a été conçu à l'origine pour la procédure de remplacement d'une pièce détachée similaire sur : MAZDA 3 Berline (BK) 1.6 (BK12)

REPLACEMENT : HUILE MOTEUR ET FILTRE À HUILE –
MAZDA 626 II COUPE (GC). LISTE DES OUTILS DONT
VOUS AUREZ BESOIN :



- Nettoyant multi-usages en spray
- Douille d'entraînement n°19
- Cloche pour filtre à huile 65/14F
- Clé à cliquet
- Clé dynamométrique
- Entonnoir
- Bac de vidange d'huile
- Couverture des ailes

Acheter des outils

Remplacement : huile moteur et filtre à huile – MAZDA 626 II Coupe (GC).
AUTODOC recommande :

- Remplacer votre filtre à huile lors de chaque vidange d'huile de moteur.
- Portez des gants afin d'éviter le contact avec des liquides chauds.
- Attention : tous les travaux sur la voiture - MAZDA 626 II Coupe (GC) - doivent être effectués avec le moteur éteint.

EFFECTUEZ LE REMPLACEMENT DANS L'ORDRE SUIVANT:

1

Soulevez la voiture en vous servant d'un cric ou en l'installant sur une fosse mécanique.



Remplacement : huile moteur et filtre à huile – MAZDA 626 II Coupe (GC). Les experts d'AUTODOC recommandent :

- Le véhicule doit être sur une surface plane, et si en pente, le bouchon de purge doit être à son point le plus bas.
- Toutes les opérations doivent être conduites avec le moteur éteint.

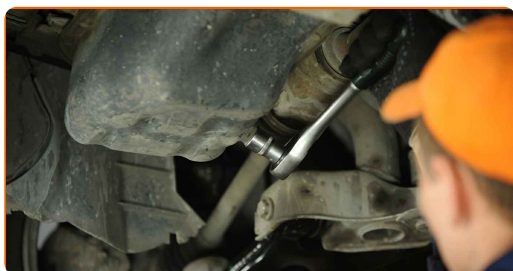
2

Placez un contenant d'huile de vidange d'une capacité de 5 l minimum sous l'orifice de drainage.



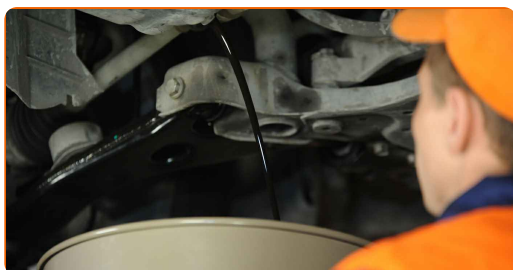
3

Dévissez le bouchon de vidange. Utilisez une douille n° 19. Utilisez une clé à cliquet.



4

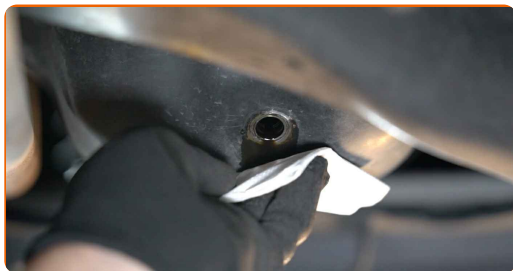
Purgez l'huile usagée.



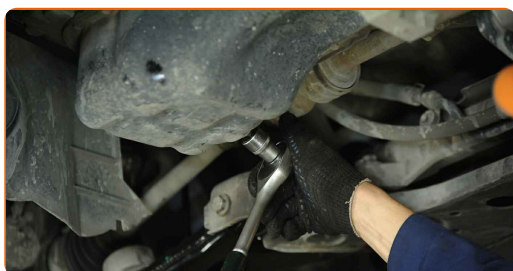
Remplacement : huile moteur et filtre à huile – MAZDA 626 II Coupe (GC). Les professionnels recommandent :

- Attention ! L'huile peut être brûlante.
- Attendez jusqu'à ce que l'huile ait été intégralement drainée via l'orifice de drainage.

5 Nettoyez la zone de l'orifice du bac à huile.



6 Vissez le nouveau bouchon de vidange et le resserrez. Utilisez une douille n° 19. Utilisez une clé dynamométrique. Serrez-le jusqu'à 28 Nm.



7 Nettoyez la zone de l'orifice du bac à huile. Servez-vous d'un aérosol nettoyant multi-usages.

8 Dévissez le filtre à huile. Utilisez la douille 65/14F. Utilisez une clé à cliquet.



9 Placez le filtre à huile usagé dans le contenant.



10 Nettoyez l'emplacement du filtre à huile.

11 Vissez le filtre neuf en place. Utilisez la douille 65/14F. Utilisez une clé à cliquet.



12 Abaissez la voiture.

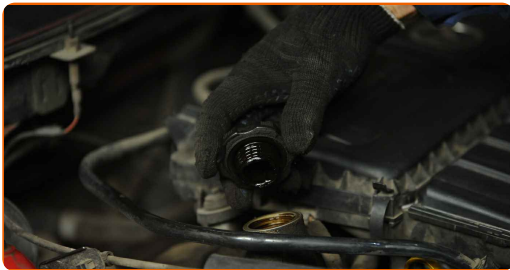


13 Ouvrez le capot.

14 Servez-vous d'une housse d'aile pour protéger les parties peintes et plastiques de la voiture.

15 Desserrez le bouchon du filtre à huile.

16 Retirez le bouchon du bec de remplissage d'huile.



17 Insérez l'entonnoir.

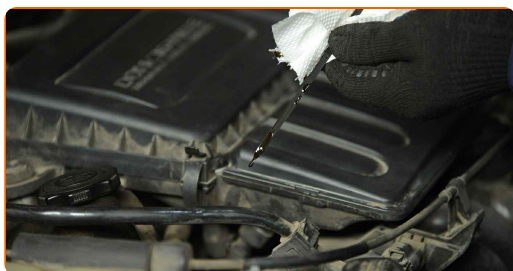
18 Versez l'huile fraîche dans le moteur en respectant la quantité recommandée par le constructeur automobile.



Remplacement : huile moteur et filtre à huile – MAZDA 626 II Coupe (GC).
Conseil :

- Utilisez l'huile recommandée par le constructeur.

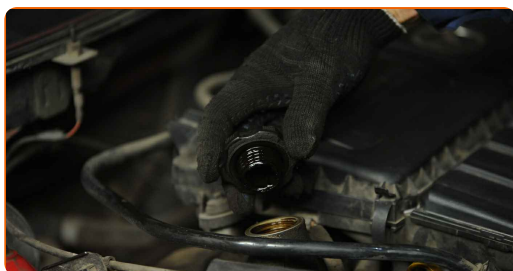
19 Mesurez le niveau d'huile avec la jauge à huile. Ajoutez de l'huile si nécessaire.



Attention!

- Le niveau d'huile doit se trouver entre le minimum et le maximum de la jauge.

20 Installez le bouchon du bec de remplissage d'huile.



21 Serrez le bouchon du filtre à huile.

22 Faites tourner le moteur quelques minutes. Une fois que le voyant de la pression de l'huile s'éteint, arrêtez le moteur.

23 Vérifiez le niveau d'huile cinq minutes après l'arrêt du moteur à l'aide d'une jauge, et ajoutez de l'huile si nécessaire.

Attention!

- Le niveau d'huile doit se trouver entre le minimum et le maximum de la jauge.
- Assurez-vous que le bouchon du filtre à huile soit suffisamment serré.
- Vérifiez l'étanchéité du bouchon fileté de l'orifice de drainage et du joint du filtre à huile. Si nécessaire, resserrez-les.

24 Retirez la housse d'aile.

25 Fermez le capot.

Remplacement : huile moteur et filtre à huile – MAZDA 626 II Coupe (GC).
Conseil des experts d'AUTODOC :

- NB : Le voyant de pression de l'huile, qui indique une pression insuffisante dans le système de lubrification, peut être allumé plus longtemps qu'à l'accoutumée. Après quelques secondes, l'huile emplira tous les conduits et le voyant s'éteindra.
- Pour protéger l'environnement de la pollution, assurez-vous de vous débarrasser des filtres usagés dans des contenaires spéciaux.

BIEN JOUÉ ! 

[VOIR PLUS DE TUTORIELS](#)

AUTODOC – PIÈCES AUTOMOBILES EN LIGNE DE HAUTE QUALITÉ ET ABORDABLES

APPLI MOBILE AUTODOC : FAITES DE SUPER AFFAIRES DE MANIÈRE CONFORTABLE



+ AUTODOC

GET IT ON  Google Play

 Download on the App Store

Download

UNE GRANDE SÉLECTION DE PIÈCES DÉTACHÉES POUR VOTRE VOITURE

FILTRE À HUILE : UNE VASTE SÉLECTION

CLAUDE DE NON-RESPONSABILITÉ:

Ce document ne contient que des recommandations générales que vous pourrez trouver utiles lors de travaux de réparation ou de remplacement. AUTODOC ne peut être tenu responsable d'aucune perte, blessure ou dommage matériel occasionnés lors de processus de réparation ou de remplacement de pièces par une utilisation ou une interprétation incorrectes des informations fournies.

AUTODOC ne peut être tenu responsable d'aucune erreur ou incertitude susceptibles de figurer dans ce guide. Les informations fournies ne le sont qu'à titre purement informatif et ne sauraient se substituer aux conseils de spécialistes.

AUTODOC ne peut être tenu responsable d'aucune utilisation incorrecte ou dangereuse d'équipements, outils et pièces automobiles. AUTODOC recommande fortement de faire preuve de prudence et d'observer les règles de sécurité lors de travaux de réparation ou de remplacement de pièces. Ayez conscience que l'utilisation de pièces automobiles de qualité inférieure ne garantit pas un niveau approprié de sécurité routière.

© Copyright 2023. Tous les contenus de ce site, notamment textes, photographies et illustrations, sont protégés par le droit d'auteur. Tous droits, y compris droits de reproduction, de publication, de modification et de traduction, réservés par AUTODOC SE.