



Comment changer : filtre
à air sur **Renault Megane**
Scenic - Guide de
remplacement

TUTORIEL VIDÉO



Important !

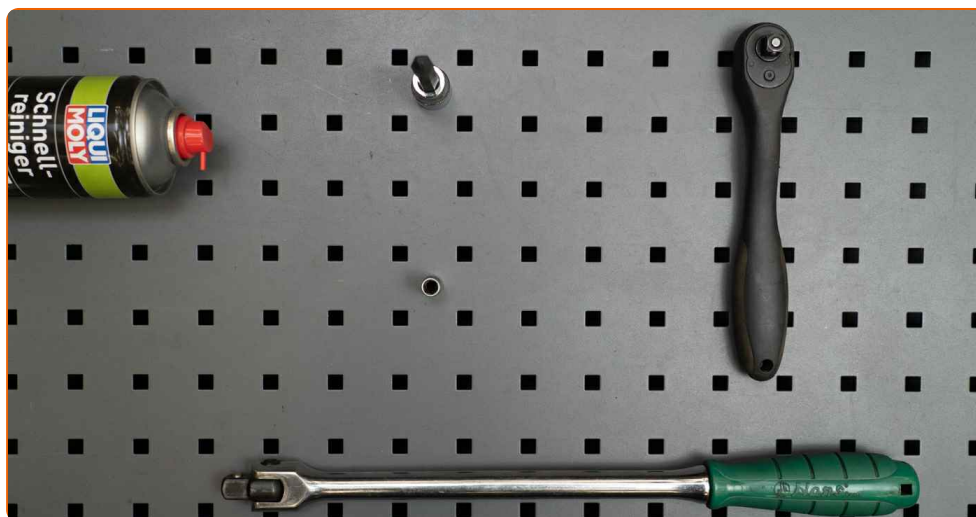
Cette procédure de remplacement peut être appliquée sur le modèle:

RENAULT Kangoo I Express (FC) 1.6 16V bivalent, RENAULT Megane I 5 portes (BA) 2.0 16V, RENAULT Clio II 3/5 portes (BB, CB) 1.6, RENAULT Clio II 3/5 portes (BB, CB) 1.6 16V, RENAULT Symbol / Thalia II 1.6 16V, RENAULT Laguna I 5 portes (B56) 1.8 16V, RENAULT Laguna I Nevada (K56) 1.8 16V, RENAULT Laguna I Nevada (K56) 1.6 16V, RENAULT Espace III (JE) 2.0 16V, RENAULT Clio II 3/5 portes (BB, CB) 1.6 Hi-Flex, RENAULT Laguna I 5 portes (B56) 1.6 16V, RENAULT Megane Scenic (JA) 1.6 16V, RENAULT Megane I Break (KA) 1.4 16V, RENAULT Megane I Break (KA) 1.6 16V, RENAULT Megane I Coupe (DA) 1.6 16V, (+ 96)

Les étapes peuvent différer en fonction de la conception du véhicule.

REPLACEMENT : FILTRE À AIR – RENAULT MEGANE SCENIC. OUTILS DONT VOUS POURRIEZ AVOIR BESOIN

:



- Nettoyant multi-usages en spray
- Douille d'entraînement n°7
- Embout à empreinte Torx T20
- Clé à cliquet
- Porte-taraud
- Couverture des ailes

ACHETER DES OUTILS

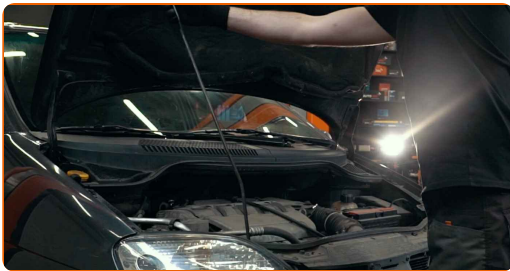
Remplacement : filtre à air – Renault Megane Scenic. AUTODOC recommande

- Suivez les conditions, recommandations et critères d'opération recommandés par le fabricant.
- Attention : tous les travaux sur la voiture - Renault Megane Scenic - doivent être effectués avec le moteur éteint.

EFFECTUEZ LE REMPLACEMENT DANS L'ORDRE SUIVANT:

1

Ouvrez le capot.



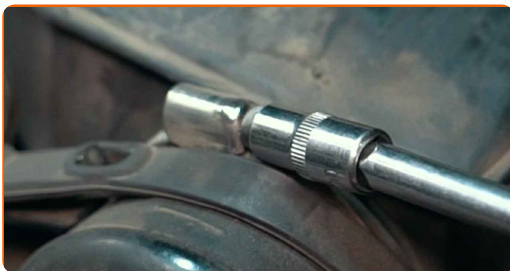
2

Servez-vous d'une housse d'aile pour protéger les parties peintes et plastiques de la voiture.



3

Relâchez le collier de fixation reliant le conduit d'air au boîtier de filtre à air. Utilisez une douille n° 7. Utilisez une clé à cliquet.



4

Détachez le collier de serrage de la conduite d'air. Retirez le tuyau d'admission d'air.



5

Détachez le boîtier du conduit d'air du boîtier du filtre à air.



6

Détachez le connecteur du tuyau à vide.



7

Nettoyez les fixations sur le boîtier du filtre à air. Servez-vous d'un aérosol nettoyant multi-usages.

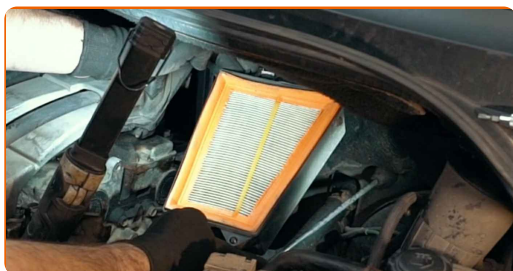


8

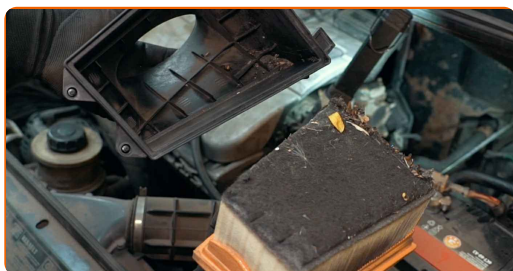
Dévissez les boulons de fixation du compartiment du filtre. Utilisez la mèche Torx T20. Utilisez un porte-taraud.



9 Retirez le compartiment du filtre à air.



10 Retirez l'élément filtrant du compartiment du filtre.



11 Nettoyez le boîtier du filtre à air.



12 Insérez un nouvel élément filtrant dans le compartiment du filtre. Assurez-vous que le cadre du filtre s'insère de manière ferme dans le boîtier.

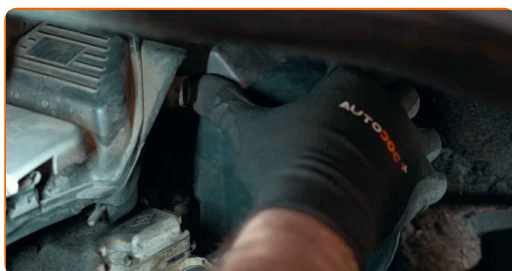


AUTODOC recommande:

- Remplacement : filtre à air – Renault Megane Scenic. Veillez à positionner correctement l'élément filtrant. Évitez qu'il ne s'aligne mal.
- Ne prenez que des filtres de qualité.

13

Réinstallez le compartiment du filtre à air.



AUTODOC recommande:

- Pendant l'installation, assurez-vous que la poussière et les saletés ne pénètrent pas dans le boîtier de filtre à air.

14

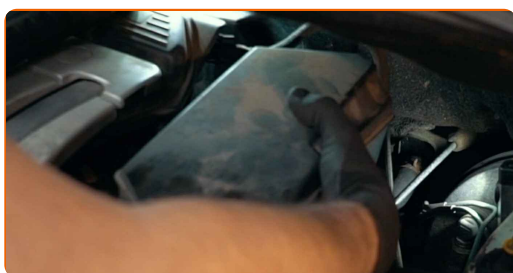
Cvissez les boulons de fixation du compartiment filtre. Utilisez la mèche Torx T20. Utilisez un porte-taraud.



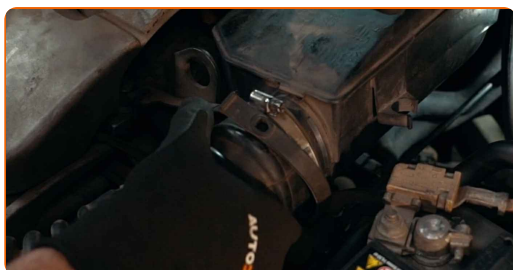
15 Fixez le connecteur du tuyau à vide.



16 Installez le boîtier du conduit d'air.



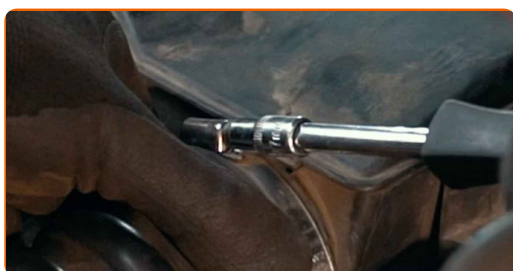
17 Installez le tuyau d'admission d'air et fixez-le.



18 Serrez le collier de serrage de la conduite d'air.



19 Vissez le collier de fixation reliant le conduit d'air au boîtier de filtre à air. Utilisez une douille n° 7. Utilisez un porte-taraut.



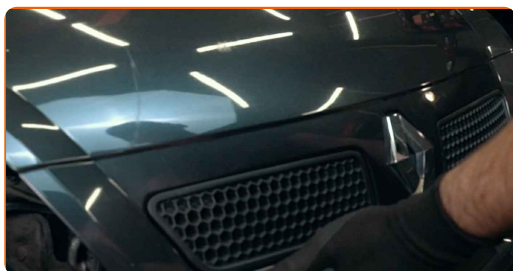
20

Retirez la housse d'aile.



21

Fermez le capot.

**BIEN JOUÉ !** 👍[VOIR PLUS DE TUTORIELS](#)

AUTODOC – PIÈCES AUTOMOBILES EN LIGNE DE HAUTE QUALITÉ ET ABORDABLES

APPLI MOBILE AUTODOC : FAITES DE SUPER AFFAIRES DE MANIÈRE CONFORTABLE



AUTODOC+

GET IT ON
Google Play

Download on the
App Store

Download

UNE GRANDE SÉLECTION DE PIÈCES DÉTACHÉES POUR VOTRE VOITURE

ACHETEZ DES PIÈCES DÉTACHÉES POUR RENAULT

FILTRE À AIR : UNE VASTE SÉLECTION

**ACHETEZ DES PIÈCES AUTOMOBILES POUR RENAULT
MEGANE SCENIC**

FILTRE À AIR POUR RENAULT: ACHETEZ MAINTENANT

**FILTRE À AIR POUR RENAULT MEGANE SCENIC : LES
MEILLEURS OFFRES ET PROMOTIONS**

ⓘ CLAUSE DE NON-RESPONSABILITÉ:

Ce document ne contient que des recommandations générales que vous pourrez trouver utiles lors de travaux de réparation ou de remplacement. AUTODOC ne peut être tenu responsable d'aucune perte, blessure ou dommage matériel occasionnés lors de processus de réparation ou de remplacement de pièces par une utilisation ou une interprétation incorrectes des informations fournies.

AUTODOC ne peut être tenu responsable d'aucune erreur ou incertitude susceptibles de figurer dans ce guide. Les informations fournies ne le sont qu'à titre purement informatif et ne sauraient se substituer aux conseils de spécialistes.

AUTODOC ne peut être tenu responsable d'aucune utilisation incorrecte ou dangereuse d'équipements, outils et pièces automobiles. AUTODOC recommande fortement de faire preuve de prudence et d'observer les règles de sécurité lors de travaux de réparation ou de remplacement de pièces. Ayez conscience que l'utilisation de pièces automobiles de qualité inférieure ne garantit pas un niveau approprié de sécurité routière.

© Copyright 2022. Tous les contenus de ce site, notamment textes, photographies et illustrations, sont protégés par le droit d'auteur. Tous droits, y compris droits de reproduction, de publication, de modification et de traduction, réservés par AUTODOC GmbH.