



Comment changer :
lèves-vitres avant sur
MERCEDES-BENZ 190
(W201) - Guide de
remplacement

TUTORIEL VIDÉO SIMILAIRE



Cette vidéo présente la procédure de remplacement d'une pièce similaire sur un autre véhicule.

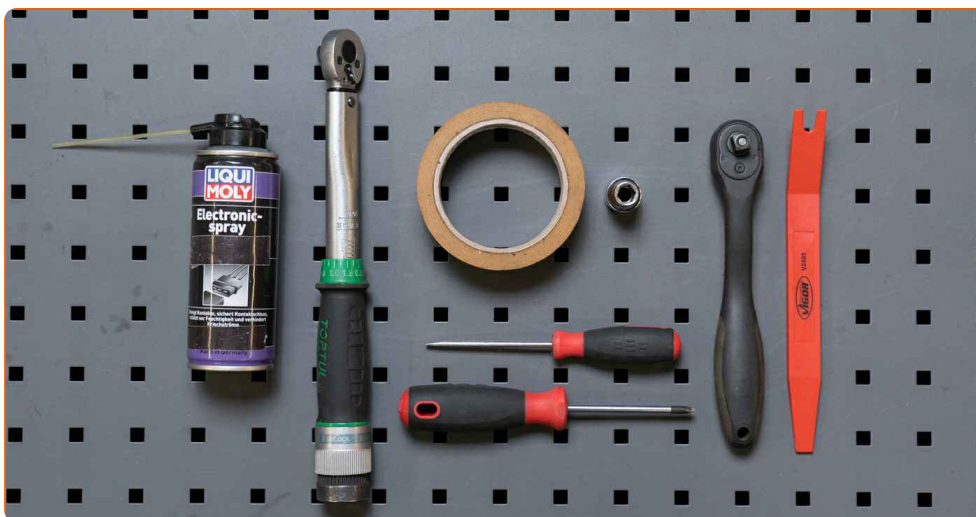
i Important !

Cette procédure de remplacement peut être appliquée sur le modèle:
MERCEDES-BENZ 190 (W201) E 1.8 (201.018), MERCEDES-BENZ 190 (W201) 2.0 (201.022), MERCEDES-BENZ 190 (W201) E 2.0 (201.024), MERCEDES-BENZ 190 (W201) 2.0 (201.023), MERCEDES-BENZ 190 (W201) E 2.0, MERCEDES-BENZ 190 (W201) E 2.3-16, MERCEDES-BENZ 190 (W201) E 2.3-16 (201.034), MERCEDES-BENZ 190 (W201) E 2.3, MERCEDES-BENZ 190 (W201) E 2.3 (201.028), MERCEDES-BENZ 190 (W201) E 2.5-16, MERCEDES-BENZ 190 (W201) E 2.6, MERCEDES-BENZ 190 (W201) D 2.0 (201.122), MERCEDES-BENZ 190 (W201) D 2.5 (201.126), MERCEDES-BENZ 190 (W201) Turbo-D 2.5 (201.128), MERCEDES-BENZ 190 (W201) E 2.6 (201.029), (+ 3)

Les étapes peuvent différer en fonction de la conception du véhicule.

Ce tutoriel a été conçu à l'origine pour la procédure de remplacement d'une pièce détachée similaire sur : MERCEDES-BENZ Classe E Berline (W124) E 250 D (124.126, 124.129)

REPLACEMENT : LÈVES-VITRES – MERCEDES-BENZ
190 (W201). LISTE DES OUTILS DONT VOUS AUREZ
BESOIN :



- Graisse diélectrique
- Ruban de masquage
- Clé dynamométrique
- Douille d'entraînement n°10
- Clé à cliquet
- Tournevis à tête plate
- Tournevis phillips
- Outil d'ajustement en plastique

Acheter des outils

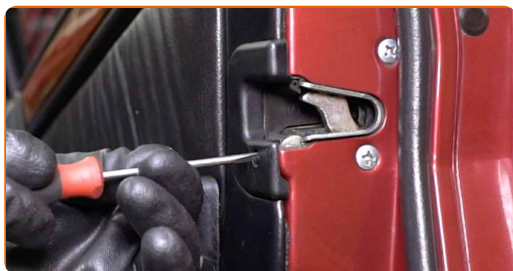
Remplacement : lèves-vitres – MERCEDES-BENZ 190 (W201). AUTODOC recommande :

- Toutes les opérations doivent être conduites avec le moteur éteint.

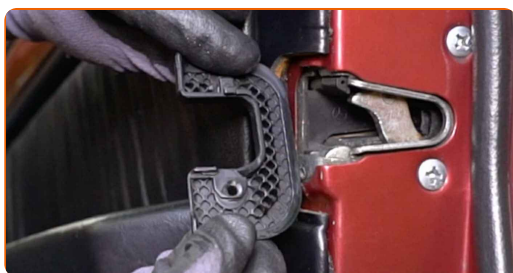
REPLACEMENT : LÈVES-VITRES – MERCEDES-BENZ 190 (W201). UTILISEZ LA PROCÉDURE SUIVANTE :

1 Ouvrez la portière de la voiture.

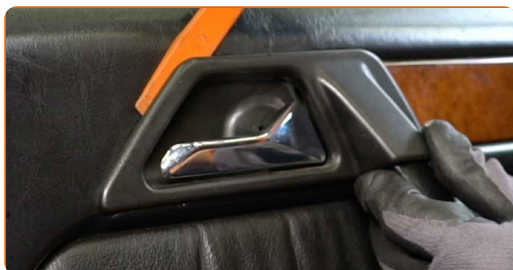
2 Dévissez l'attache du cache de la serrure de la portière. Utilisez un tournevis plat.



3 Retirez le cache de la serrure de la portière.



4 Détachez le panneau de garniture de la poignée de la portière. Servez-vous d'un outil de garniture en plastique.



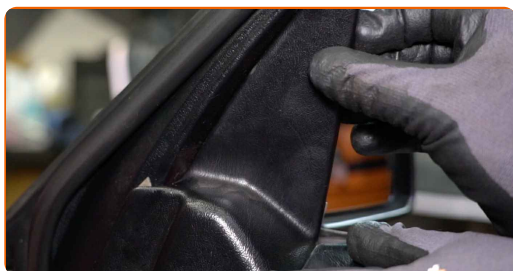
5

Dévissez l'attache du panneau de porte. Utilisez une douille n° 10. Utilisez une clé à cliquet.



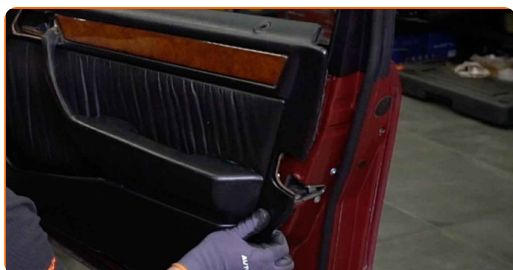
6

Retirez le cache qui recouvre les fixations du rétroviseur extérieur.



7

Détachez le panneau de la portière.



8

Allumez le contact.

9

Baissez la vitre de la fenêtre.



10

Éteignez le contact.

11

Dévissez l'attache de la vitre. Utilisez une douille n° 10. Utilisez une clé à cliquet.



12

Relevez un peu la vitre et détachez-la du lève-vitre.



Remplacement : lèves-vitres – MERCEDES-BENZ 190 (W201). Conseil :

- Lorsque vous retirez la vitre, tenez-la fermement pour éviter de vous blesser.

13

Soulevez complètement la vitre et fixez-la. Utilisez le ruban de masquage.

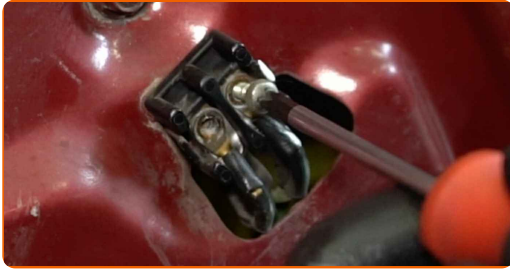


AUTODOC recommande:

- Pour éviter de vous blesser, tenez la vitre lorsque vous la soulevez.

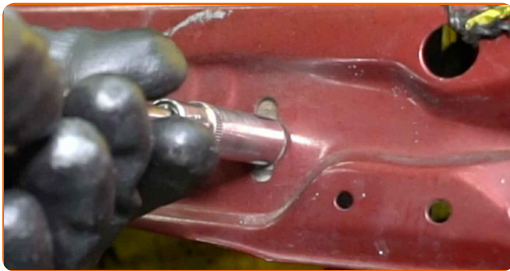
14

Dévissez les bornes du mécanisme de lève-vitre. Servez-vous d'un tournevis Phillips.



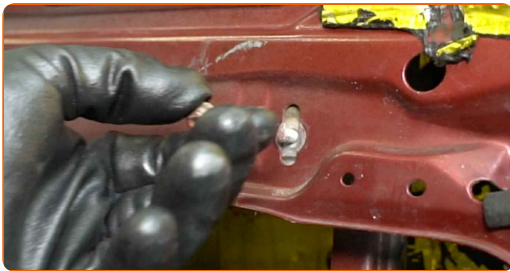
15

Dévissez les fixations du mécanisme de lève-vitre. Utilisez une douille n° 10. Utilisez une clé à cliquet.



16

Retirez les écrous de fixations.



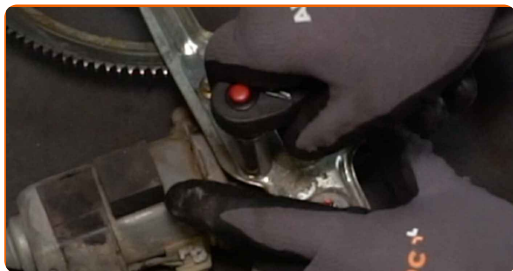
17

Retirez le mécanisme de lève-vitre.



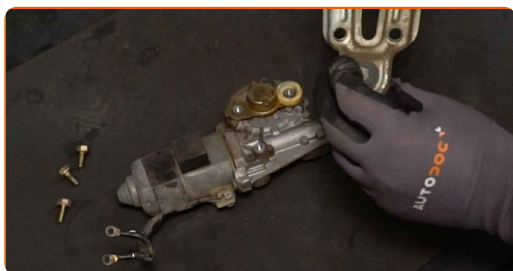
18

Dévissez les fixations du moteur de lève-vitre. Utilisez une douille n° 10. Utilisez une clé à cliquet.



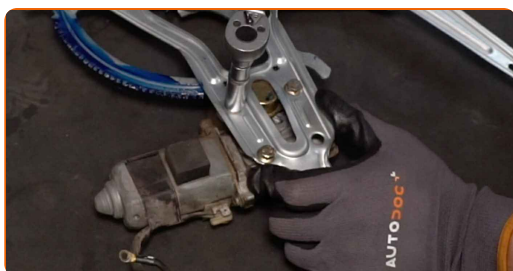
19

Retirez le moteur de lève-vitre.



20

Installez et vissez les fixations du moteur sur le nouveau mécanisme de lève-vitre. Utilisez une douille n° 10. Utilisez une clé dynamométrique. Serrez-le jusqu'à 8 Nm.

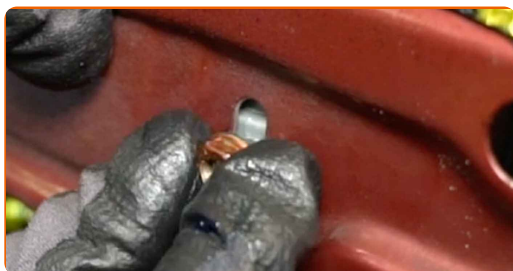


21

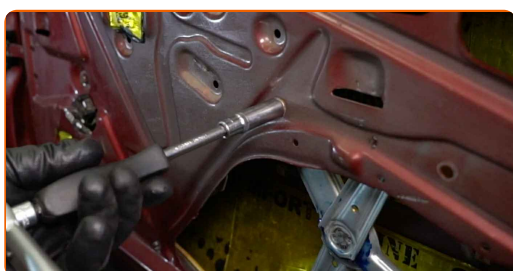
Installer le nouveau mécanisme de lève-vitre.



22 Installez les boulons de fixation.



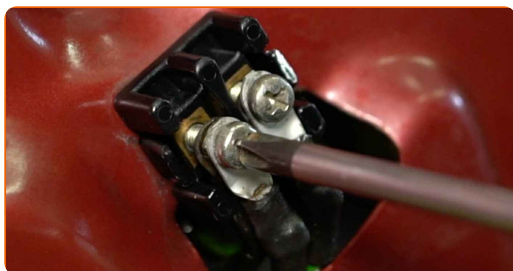
23 Serrez les fixations du mécanisme de lève-vitre. Utilisez une douille n° 10. Utilisez une clé dynamométrique. Serrez-le jusqu'à 8 Nm.



24 Appliquez du produit sur les bornes du mécanisme de lève-vitre. Utilisez de la graisse diélectrique.



25 Révissez les bornes du mécanisme de lève-vitre. Servez-vous d'un tournevis Phillips.



26

Retirez le ruban de masquage.



27

Abaissez la vitre de la fenêtre et installez-la sur son emplacement de montage dans le mécanisme de lève-vitre.

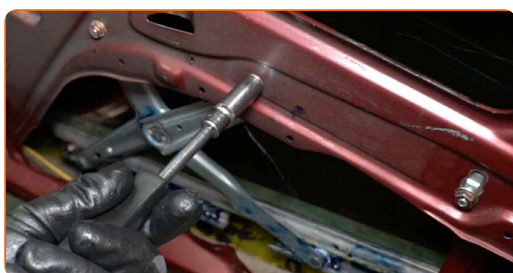


Remplacement : lèves-vitres – MERCEDES-BENZ 190 (W201). Les experts d'AUTODOC recommandent :

- Pour éviter de vous blesser, tenez la vitre lorsque vous l'abaissez.

28

Serrez l'attache de la vitre. Utilisez une douille n° 10. Utilisez une clé dynamométrique. Serrez-le jusqu'à 6 Nm.

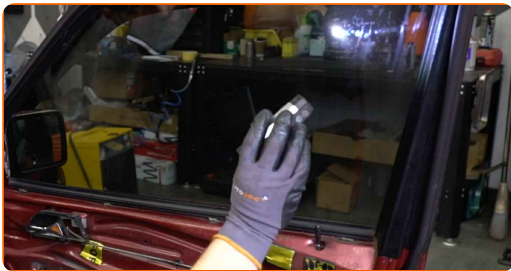


Remplacement : lève-vitres – MERCEDES-BENZ 190 (W201). Les professionnels recommandent :

- Ne serrez pas trop la fixation de la vitre pour ne pas l'endommager.

29 Allumez le contact.

30 Vérifiez que le lève-vitre fonctionne correctement.

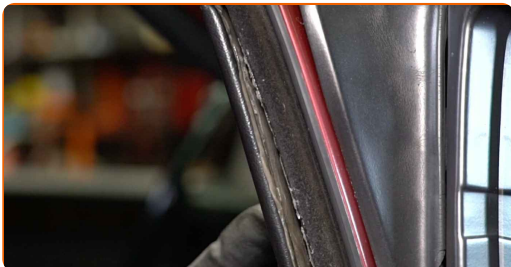


31 Éteignez le contact.

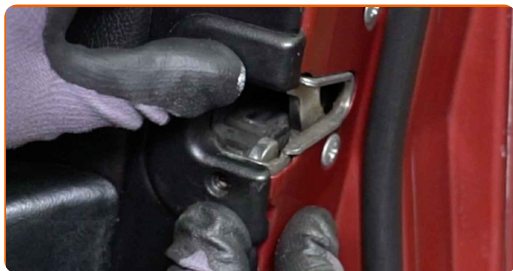
32 Réinstallez le panneau de la portière.



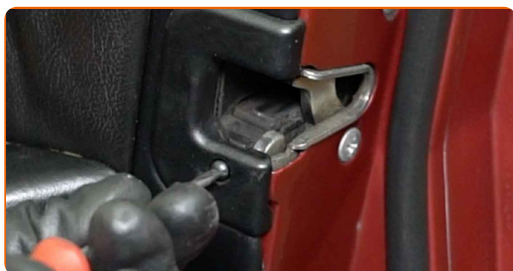
33 Installez le cache de rétroviseur latéral.



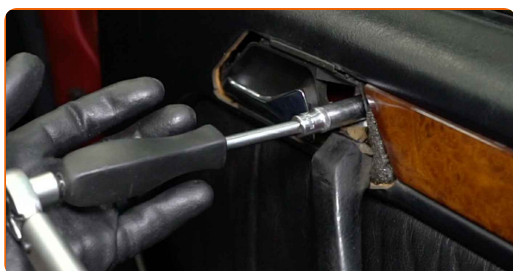
34 Réinstallez le cache de la serrure de la portière.



35 Vissez l'élément d'attache du cache de la serrure de la portière. Utilisez un tournevis plat.



36 Serrez la fixation du panneau de porte. Utilisez une douille n° 10. Utilisez une clé dynamométrique. Serrez-le jusqu'à 8 Nm.

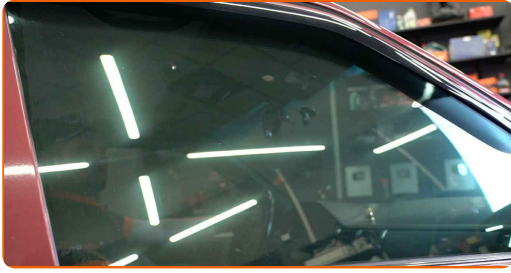


37 Attachez le panneau de garniture de la poignée de la portière.



38

Fermez la portière de la voiture.



BIEN JOUÉ! 

[VOIR PLUS DE TUTORIELS](#)

AUTODOC – PIÈCES AUTOMOBILES EN LIGNE DE HAUTE QUALITÉ ET ABORDABLES

APPLI MOBILE AUTODOC : FAITES DE SUPER AFFAIRES DE MANIÈRE CONFORTABLE



+ AUTODOC

GET IT ON **Google Play**

Download on the **App Store**

Download

UNE GRANDE SÉLECTION DE PIÈCES DÉTACHÉES POUR VOTRE VOITURE

LÈVES-VITRES : UNE VASTE SÉLECTION

CLAUSE DE NON-RESPONSABILITÉ:

Ce document ne contient que des recommandations générales que vous pourrez trouver utiles lors de travaux de réparation ou de remplacement. AUTODOC ne peut être tenu responsable d'aucune perte, blessure ou dommage matériel occasionnés lors de processus de réparation ou de remplacement de pièces par une utilisation ou une interprétation incorrectes des informations fournies.

AUTODOC ne peut être tenu responsable d'aucune erreur ou incertitude susceptibles de figurer dans ce guide. Les informations fournies ne le sont qu'à titre purement informatif et ne sauraient se substituer aux conseils de spécialistes.

AUTODOC ne peut être tenu responsable d'aucune utilisation incorrecte ou dangereuse d'équipements, outils et pièces automobiles. AUTODOC recommande fortement de faire preuve de prudence et d'observer les règles de sécurité lors de travaux de réparation ou de remplacement de pièces. Ayez conscience que l'utilisation de pièces automobiles de qualité inférieure ne garantit pas un niveau approprié de sécurité routière.

© Copyright 2023. Tous les contenus de ce site, notamment textes, photographies et illustrations, sont protégés par le droit d'auteur. Tous droits, y compris droits de reproduction, de publication, de modification et de traduction, réservés par AUTODOC SE.