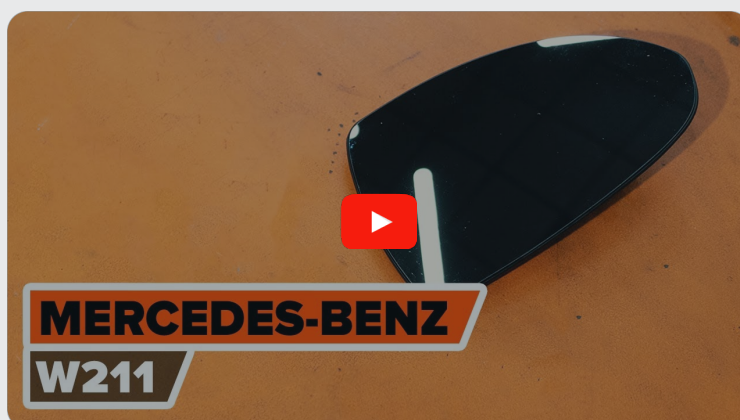




Comment changer :
glace rétroviseur sur
MERCEDES-BENZ Classe
C Break (S203) - Guide
de remplacement

TUTORIEL VIDÉO SIMILAIRE



Cette vidéo présente la procédure de remplacement d'une pièce similaire sur un autre véhicule.

Important !

Cette procédure de remplacement peut être appliquée sur le modèle:
 MERCEDES-BENZ Classe C Break (S203) C 200 Kompressor (203.245), MERCEDES-BENZ Classe C Break (S203) C 320 (203.264), MERCEDES-BENZ Classe C Break (S203) C 200 CDI (203.204), MERCEDES-BENZ Classe C Break (S203) C 220 CDI (203.206), MERCEDES-BENZ Classe C Break (S203) C 270 CDI (203.216), MERCEDES-BENZ Classe C Break (S203) C 180 (203.235), MERCEDES-BENZ Classe C Break (S203) C 240 (203.261), MERCEDES-BENZ Classe C Break (S203) C 32 AMG Kompressor (203.265), MERCEDES-BENZ Classe C Break (S203) C 200 CDI (203.204, 203.207), MERCEDES-BENZ Classe C Break (S203) C 180 Kompressor (203.246), MERCEDES-BENZ Classe C Break (S203) C 200 Kompressor (203.242), MERCEDES-BENZ Classe C Break (S203) C 240 4-matic (203.281), MERCEDES-BENZ Classe C Break (S203) C 320 4-matic (203.284), MERCEDES-BENZ Classe C Break (S203) C 30 CDI AMG (203.218), MERCEDES-BENZ Classe C Break (S203) C 200 CGI Kompressor (203.243), (+ 10)

Les étapes peuvent différer en fonction de la conception du véhicule.

Veillez noter que ce tutoriel a été conçu à l'origine pour la procédure de remplacement de cette pièce détachée sur une voiture de conception similaire. Ce tutoriel a été conçu à l'origine pour la procédure de remplacement d'une pièce détachée similaire sur : MERCEDES-BENZ Classe E Berline (W211) E 270 CDI (211.016)

REEMPLACEMENT : GLACE RÉTROVISEUR – MERCEDES-
BENZ CLASSE C BREAK (S203). OUTILS DONT VOUS
AVEZ BESOIN :



- Nettoyant pour contacts
- Outil d'ajustement en plastique
- Tournevis À Tête Plate
- Ruban de masquage
- Couverture des ailes

Acheter des outils

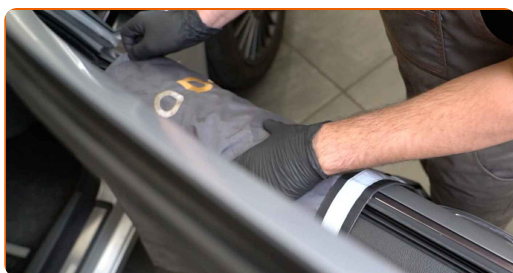
Remplacement : glace rétroviseur – MERCEDES-BENZ Classe C Break (S203).
Conseil des experts d'AUTODOC :

- La procédure de remplacement est identique pour le rétroviseur droit et le rétroviseur gauche.
- Attention ! Arrêtez le moteur avant de commencer à travailler - MERCEDES-BENZ Classe C Break (S203).

EFFECTUEZ LE REMPLACEMENT DANS L'ORDRE SUIVANT:

1

Servez-vous d'une housse d'aile pour protéger les parties peintes et plastiques de la voiture.



2

Utilisez le ruban de masquage pour éviter d'endommager le plastique et les parties peintes de la voiture.

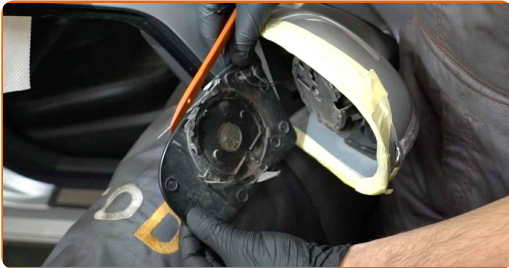


3

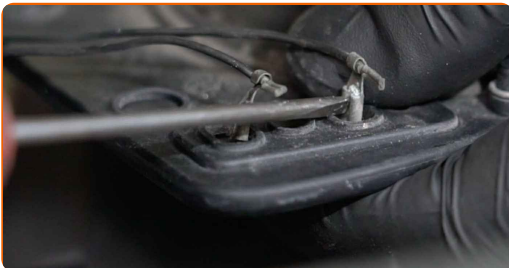
Faites basculer le miroir hors du boîtier.



- 4 Détachez soigneusement le miroir de sa fixation. Servez-vous d'un outil de garniture en plastique. Utilisez un tournevis plat.



- 5 Retirez le miroir. Utilisez un tournevis plat.



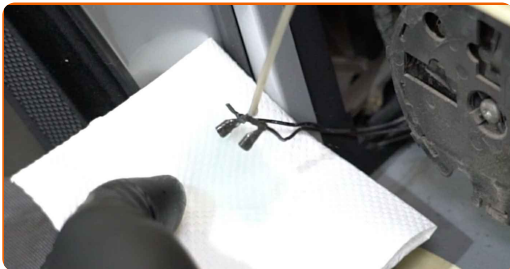
Remplacement : glace rétroviseur – MERCEDES-BENZ Classe C Break (S203).
Conseil d'AUTODOC :

- Ne forcez pas en retirant la pièce. Vous risqueriez de l'endommager.

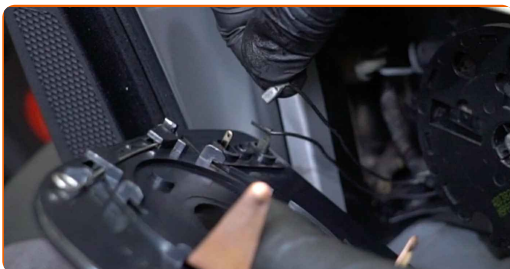
- 6 Détachez les connecteurs de chauffage du miroir.



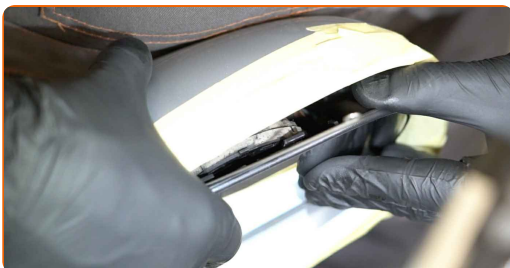
7 Appliquez du produit sur les connecteurs de chauffage du miroir. Utilisez de la graisse diélectrique.



8 Attachez les connecteurs de chauffage du miroir.



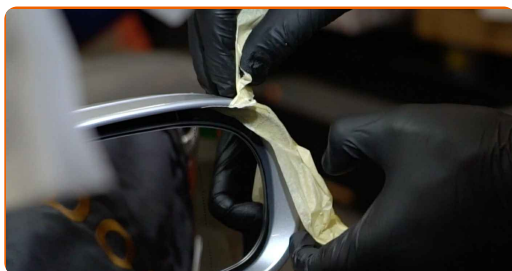
9 Installez le nouveau miroir. Assurez-vous d'entendre le clic qui confirme que la pièce est fermement en place.



AUTODOC recommande:

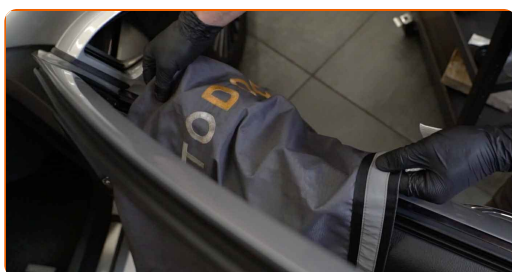
- Remplacement : glace rétroviseur – MERCEDES-BENZ Classe C Break (S203).
Pour ne pas endommager la pièce lors de l'installation, ne forcez pas trop.
- Assurez-vous que le miroir est correctement positionné. Il doit être aligné sur les languettes de verrouillage du boîtier.

10 Retirez le ruban de masquage.



11 Nettoyez le miroir.

12 Retirez la housse d'aile.



13 Allumez le contact. C'est nécessaire pour s'assurer que le composant fonctionne correctement.



14 Éteignez le contact.

BIEN JOUÉ! 

VOIR PLUS DE TUTORIELS

AUTODOC – PIÈCES AUTOMOBILES EN LIGNE DE HAUTE QUALITÉ ET ABORDABLES

APPLI MOBILE AUTODOC : FAITES DE SUPER AFFAIRES DE MANIÈRE CONFORTABLE



AUTODOC+

GET IT ON
 Google Play

Download on the
 App Store

Download

UNE GRANDE SÉLECTION DE PIÈCES DÉTACHÉES POUR VOTRE VOITURE

GLACE RÉTROVISEUR : UNE VASTE SÉLECTION

CLAUSE DE NON-RESPONSABILITÉ:

Ce document ne contient que des recommandations générales que vous pourrez trouver utiles lors de travaux de réparation ou de remplacement. AUTODOC ne peut être tenu responsable d'aucune perte, blessure ou dommage matériel occasionnés lors de processus de réparation ou de remplacement de pièces par une utilisation ou une interprétation incorrectes des informations fournies.

AUTODOC ne peut être tenu responsable d'aucune erreur ou incertitude susceptibles de figurer dans ce guide. Les informations fournies ne le sont qu'à titre purement informatif et ne sauraient se substituer aux conseils de spécialistes.

AUTODOC ne peut être tenu responsable d'aucune utilisation incorrecte ou dangereuse d'équipements, outils et pièces automobiles. AUTODOC recommande fortement de faire preuve de prudence et d'observer les règles de sécurité lors de travaux de réparation ou de remplacement de pièces. Ayez conscience que l'utilisation de pièces automobiles de qualité inférieure ne garantit pas un niveau approprié de sécurité routière.

© Copyright 2022. Tous les contenus de ce site, notamment textes, photographies et illustrations, sont protégés par le droit d'auteur. Tous droits, y compris droits de reproduction, de publication, de modification et de traduction, réservés par AUTODOC GmbH.