



Comment changer : huile  
moteur et filtre huile sur  
**MERCEDES-BENZ Classe**  
**E Berline (W212) V6 -**  
Guide de remplacement

## TUTORIEL VIDÉO SIMILAIRE



Cette vidéo présente la procédure de remplacement d'une pièce similaire sur un autre véhicule.

### Important !

Cette procédure de remplacement peut être appliquée sur le modèle:  
MERCEDES-BENZ Classe E Berline (W212) E 300 (212.054), MERCEDES-BENZ Classe E Berline (W212) E 350 CGI (212.057), MERCEDES-BENZ Classe E Berline (W212) E 350 4-matic (212.087), MERCEDES-BENZ Classe E Berline (W212) E 500 (212.072), MERCEDES-BENZ Classe E Berline (W212) E 500 4-matic (212.090), MERCEDES-BENZ Classe E Berline (W212) E 350 (212.056)

Les étapes peuvent différer en fonction de la conception du véhicule.

Ce tutoriel a été conçu à l'origine pour la procédure de remplacement d'une pièce détachée similaire sur : MERCEDES-BENZ Classe C Berline (W203) C 240 (203.061)

**REPLACEMENT : HUILE MOTEUR ET FILTRE À HUILE –  
MERCEDES-BENZ CLASSE E BERLINE (W212) V6.  
OUTILS DONT VOUS AVEZ BESOIN :**



- Brosse métallique
- Nettoyant multi-usages en spray
- Clé dynamométrique
- Clé mixte de No.13
- Douille d'entraînement n°8
- Douille d'entraînement n°13
- Cloche pour filtre à huile 74/15F
- Clé à cliquet
- Bac de vidange d'huile
- Entonnoir
- Tournevis À Tête Plate
- Serviette microfibrés
- Couverture des ailes

**Acheter des outils**

**Remplacement : huile moteur et filtre à huile – MERCEDES-BENZ Classe E Berline (W212) V6. Conseil d’AUTODOC :**

- Remplacer votre filtre à huile lors de chaque vidange d'huile de moteur.
- N'utilisez que des joints en O lors de l'installation.
- Portez des gants afin d'éviter le contact avec des liquides chauds.
- Attention : tous les travaux sur la voiture - MERCEDES-BENZ Classe E Berline (W212) V6 - doivent être effectués avec le moteur éteint.

**EFFECTUEZ LE REMPLACEMENT DANS L'ORDRE SUIVANT:**

**1** Ouvrez le capot.

**2** Servez-vous d'une housse d'aile pour protéger les parties peintes et plastiques de la voiture.

**3** Desserrez le bouchon du filtre à huile.



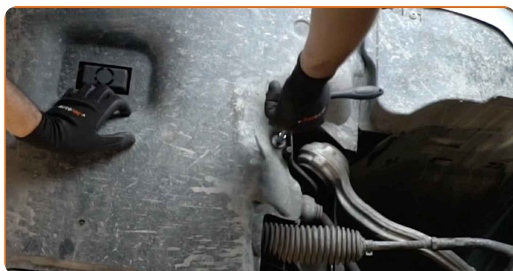
**4** Soulevez la voiture en vous servant d'un cric ou en l'installant sur une fosse mécanique.

Remplacement : huile moteur et filtre à huile – MERCEDES-BENZ Classe E Berline (W212) V6. Les professionnels recommandent :

- Le véhicule doit être sur une surface plane, et si en pente, le bouchon de purge doit être à son point le plus bas.

5

Défaites les attaches du carénage sous moteur. Utilisez une douille n° 8. Utilisez une clé à cliquet.



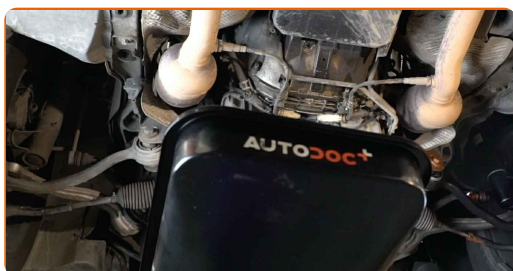
6

Retirez le carénage sous moteur.

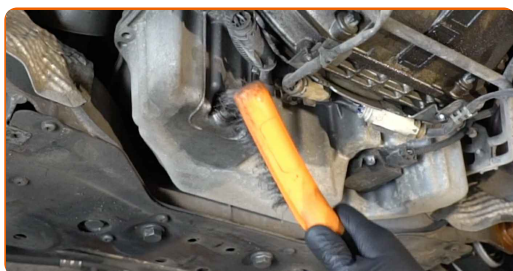


7

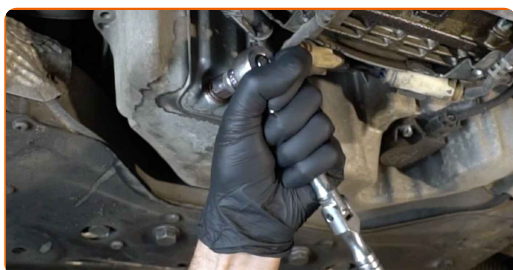
Placez un contenant d'huile de vidange d'une capacité de 9 l minimum sous l'orifice de drainage.



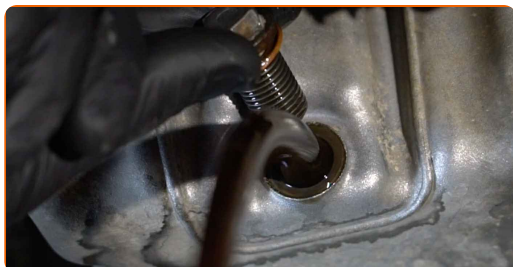
- 8** Nettoyez la zone de l'orifice du bac à huile. Utilisez une brosse métallique. Servez-vous d'un aérosol nettoyant multi-usages.



- 9** Dévissez le bouchon de vidange. Utilisez une clé mixte de No.13 Utilisez une douille n° 13. Utilisez une clé à cliquet.



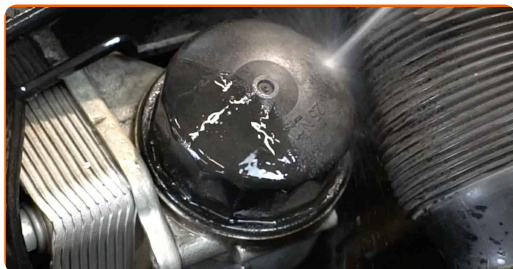
- 10** Purgez l'huile usagée.



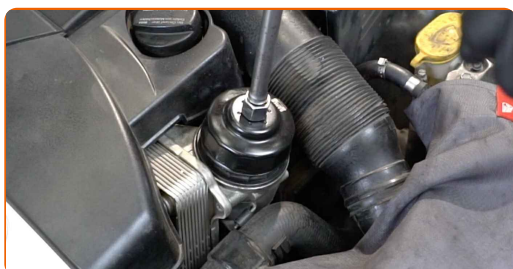
Remplacement : huile moteur et filtre à huile – MERCEDES-BENZ Classe E Berline (W212) V6. Conseil d'AUTODOC :

- Attention ! L'huile peut être brûlante.
- Attendez jusqu'à ce que l'huile ait été intégralement drainée via l'orifice de drainage.

**11** Nettoyez le bouchon du boîtier du filtre à huile.



**12** Dévissez le bouchon du compartiment du filtre, ainsi que l'ancien élément filtrant. Utilisez la douille 74/15F. Utilisez une clé à cliquet.



**13** Préparez un contenant pour le filtre à huile usagé.

**14** Placez le filtre à huile usagé dans le contenant.



**Remplacement : huile moteur et filtre à huile – MERCEDES-BENZ Classe E Berline (W212) V6. AUTODOC recommande :**

- Déplacez le conteneur. L'huile va commencer à sortir dès que le filtre à huile a été retiré.

**15** Recouvrez le boîtier du filtre à huile avec un chiffon microfibras pour empêcher aux saletés et à tout objet étranger de pénétrer dans le système.



**16** Détachez le filtre à huile du couvercle du filtre.



**17** Retirez les anneaux usagés du couvercle du filtre à huile. Utilisez un tournevis plat.



**18** Nettoyez le bouchon du boîtier du filtre à huile. Servez-vous d'un aérosol nettoyant multi-usages.



**19** Installez anneaux et un nouveau filtre à huile sur les emplacements du couvercle du filtre à huile.



**Attention!**

- Assurez-vous d'installer correctement le filtre. Ne vous trompez pas de côté sur la pièce.



**20** Lubrifiez le joint en caoutchouc du nouveau filtre avec une petite quantité d'huile neuve.

**21** Enlevez le chiffon microfibras qui se trouve sur le boîtier du filtre à huile.

**22** Installez un nouveau couvercle de compartiment à filtre à huile, et serrez. Utilisez la douille 74/15F. Utilisez une clé dynamométrique. Serrez-le jusqu'à 25 Nm.



**23** Nettoyez la zone de l'orifice du bac à huile.



**24** Vissez le nouveau bouchon de vidange et le resserrez. Utilisez une douille n° 13. Utilisez une clé dynamométrique. Serrez-le jusqu'à 30 Nm.



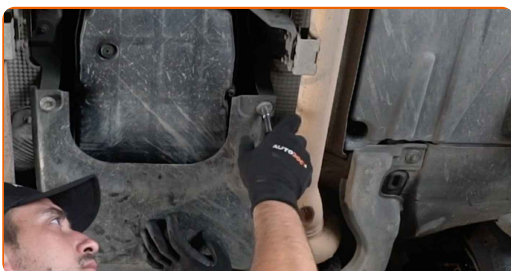
**25** Nettoyez la zone de l'orifice du bac à huile. Servez-vous d'un aérosol nettoyant multi-usages.



**26** Remettez en place le carénage sous moteur.

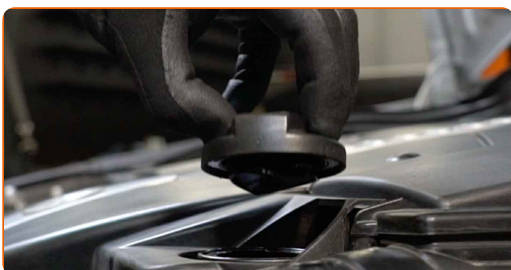


**27** Serrez les fixations du carénage sous moteur. Utilisez une douille n° 8. Utilisez une clé à cliquet.

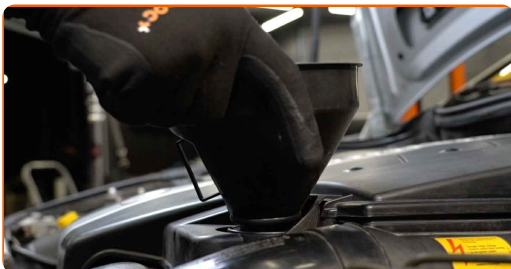


**28** Abaissez la voiture.

**29** Retirez le bouchon du bec de remplissage d'huile.



**30** Insérez l'entonnoir.



31

Versez l'huile dans le moteur par l'entonnoir. Quantité requise d'huile : 8 l.



Remplacement : huile moteur et filtre à huile – MERCEDES-BENZ Classe E Berline (W212) V6. Conseil :

- Utilisez l'huile recommandée par le constructeur.

32

Installez le bouchon du bec de remplissage d'huile.



33

Serrez le bouchon du filtre à huile.



34

Allumez le contact.

35

Vérifiez le niveau d'huile avec l'aide de l'ordinateur de bord. Ajoutez de l'huile si nécessaire.

- 36** Faites tourner le moteur quelques minutes. Une fois que le voyant de la pression de l'huile s'éteint, arrêtez le moteur. Éteignez le contact.



Remplacement : huile moteur et filtre à huile – MERCEDES-BENZ Classe E Berline (W212) V6. Les experts d'AUTODOC recommandent :

- Assurez-vous que le bouchon du filtre à huile soit suffisamment serré.
- Vérifiez l'étanchéité du bouchon fileté de l'orifice de drainage et du joint du filtre à huile. Si nécessaire, resserrez-les.

- 37** Retirez la housse d'aile.

- 38** Fermez le capot.

## Remplacement : huile moteur et filtre à huile – MERCEDES-BENZ Classe E Berline (W212) V6. Conseil d'AUTODOC :

- NB : Le voyant de pression de l'huile, qui indique une pression insuffisante dans le système de lubrification, peut être allumé plus longtemps qu'à l'accoutumée. Après quelques secondes, l'huile emplira tous les conduits et le voyant s'éteindra.
- Pour protéger l'environnement de la pollution, assurez-vous de vous débarrasser des filtres usagés dans des contenaires spéciaux.

**BIEN JOUÉ !** 

[VOIR PLUS DE TUTORIELS](#)

# AUTODOC – PIÈCES AUTOMOBILES EN LIGNE DE HAUTE QUALITÉ ET ABORDABLES

APPLI MOBILE AUTODOC : FAITES DE SUPER AFFAIRES DE MANIÈRE CONFORTABLE



**+ AUTODOC**

GET IT ON  **Google Play**

 **Download on the App Store**

**Download**

**UNE GRANDE SÉLECTION DE PIÈCES DÉTACHÉES POUR VOTRE VOITURE**

**FILTRES À HUILE: UNE VASTE SÉLECTION**

## **CLAUDE DE NON-RESPONSABILITÉ:**

Ce document ne contient que des recommandations générales que vous pourrez trouver utiles lors de travaux de réparation ou de remplacement. AUTODOC ne peut être tenu responsable d'aucune perte, blessure ou dommage matériel occasionnés lors de processus de réparation ou de remplacement de pièces par une utilisation ou une interprétation incorrectes des informations fournies.

AUTODOC ne peut être tenu responsable d'aucune erreur ou incertitude susceptibles de figurer dans ce guide. Les informations fournies ne le sont qu'à titre purement informatif et ne sauraient se substituer aux conseils de spécialistes.

AUTODOC ne peut être tenu responsable d'aucune utilisation incorrecte ou dangereuse d'équipements, outils et pièces automobiles. AUTODOC recommande fortement de faire preuve de prudence et d'observer les règles de sécurité lors de travaux de réparation ou de remplacement de pièces. Ayez conscience que l'utilisation de pièces automobiles de qualité inférieure ne garantit pas un niveau approprié de sécurité routière.

© Copyright 2022. Tous les contenus de ce site, notamment textes, photographies et illustrations, sont protégés par le droit d'auteur. Tous droits, y compris droits de reproduction, de publication, de modification et de traduction, réservés par AUTODOC GmbH.