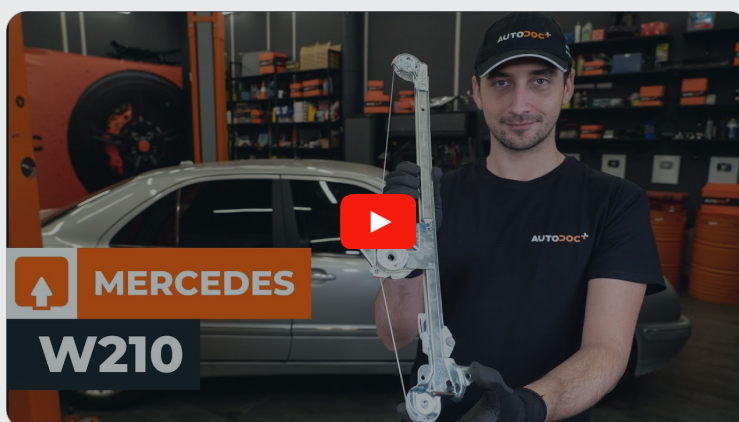




Comment changer :
lèves-vitres arrière sur
MERCEDES-BENZ Classe
E Break (S210) - Guide de
remplacement

TUTORIEL VIDÉO SIMILAIRE



Cette vidéo présente la procédure de remplacement d'une pièce similaire sur un autre véhicule.

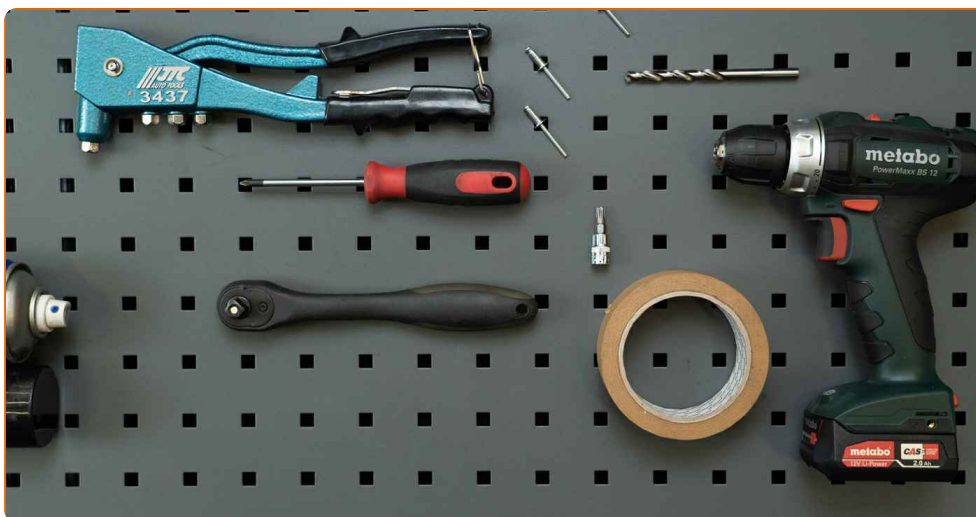
Important !

Cette procédure de remplacement peut être appliquée sur le modèle:
MERCEDES-BENZ Classe E Break (S210) E 200 T (210.235), MERCEDES-BENZ Classe E Break (S210) E 230 T (210.237), MERCEDES-BENZ Classe E Break (S210) E 420 T (210.272), MERCEDES-BENZ Classe E Break (S210) E 290 T Turbo-D (210.217), MERCEDES-BENZ Classe E Break (S210) E 250 T D (210.210), MERCEDES-BENZ Classe E Break (S210) E 270 T CDI, MERCEDES-BENZ Classe E Break (S210) E 280 T 4-matic (210.281), MERCEDES-BENZ Classe E Break (S210) E 320 T (210.265), MERCEDES-BENZ Classe E Break (S210) E 300 T Turbo-D (210.225), MERCEDES-BENZ Classe E Break (S210) E 320 T 4-matic (210.282), MERCEDES-BENZ Classe E Break (S210) E 250 T Turbo-D (210.215), MERCEDES-BENZ Classe E Break (S210) E 280 T (210.263), MERCEDES-BENZ Classe E Break (S210) E 240 T (210.261), MERCEDES-BENZ Classe E Break (S210) E 430 T (210.270), MERCEDES-BENZ Classe E Break (S210) E 200 T Kompressor (210.245), (+ 7)

Les étapes peuvent différer en fonction de la conception du véhicule.

Veillez noter que ce tutoriel a été conçu à l'origine pour la procédure de remplacement de cette pièce détachée sur une voiture de conception similaire. Ce tutoriel a été conçu à l'origine pour la procédure de remplacement d'une pièce détachée similaire sur : MERCEDES-BENZ Classe E Berline (W210) E 270 CDI (210.016)

**REPLACEMENT : LÈVES-VITRES – MERCEDES-BENZ
CLASSE E BREAK (S210). LISTE DES OUTILS DONT
VOUS AUREZ BESOIN :**



- Mèche Torx T30
- Clé à cliquet
- Tournevis phillips
- Outil d'ajustement en plastique
- Perceuse
- foret de 7 mm
- Riveteuse
- Rivets de 4,8 mm
- Ruban de masquage

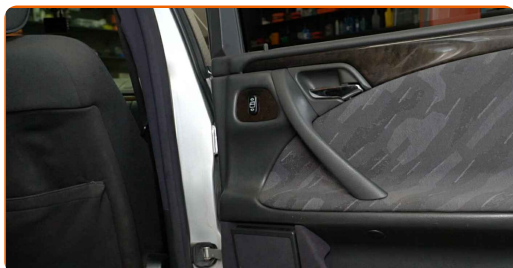
Acheter des outils

Remplacement : lèves-vitres – MERCEDES-BENZ Classe E Break (S210). Les experts d'AUTODOC recommandent :

- Toutes les opérations doivent être conduites avec le moteur éteint.

REPLACEMENT : LÈVES-VITRES – MERCEDES-BENZ CLASSE E BREAK (S210). UTILISEZ LA PROCÉDURE SUIVANTE :

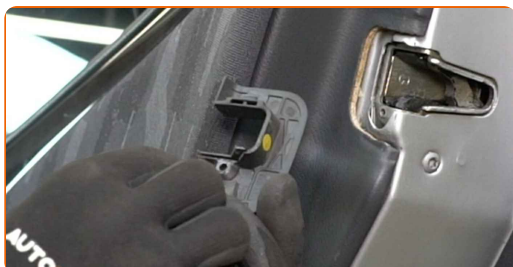
1 Ouvrez la portière arrière.



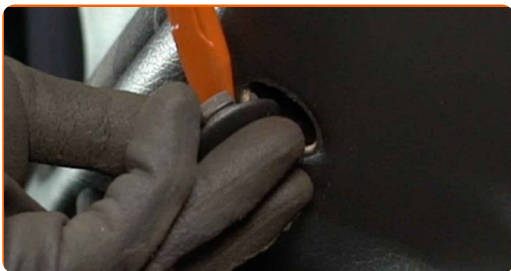
2 Dévissez l'attache du cache de la serrure de la portière. Servez-vous d'un tournevis Phillips.



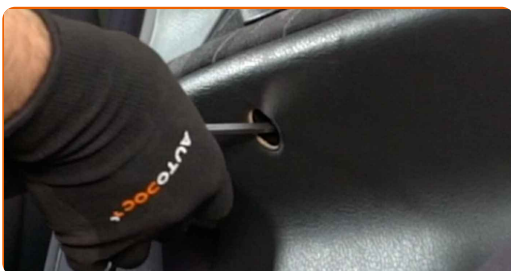
3 Retirez le cache de la serrure de la portière.



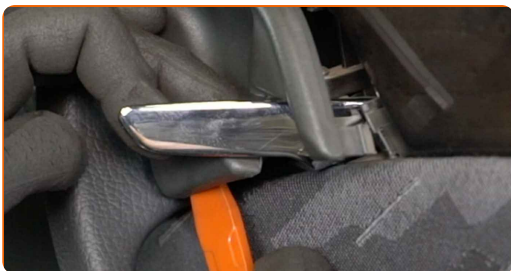
4 Retirez les caches des attaches de panneau de portière. Servez-vous d'un outil de garniture en plastique.



5 Dévissez l'attache du panneau de porte. Servez-vous d'un tournevis Phillips.



6 Détachez le panneau de garniture de la poignée de la portière. Servez-vous d'un outil de garniture en plastique.

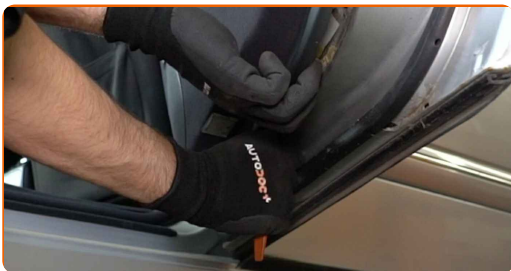


7 Dévissez l'attache du panneau de porte. Servez-vous d'un tournevis Phillips.



8

Détachez le panneau de la portière. Servez-vous d'un outil de garniture en plastique.

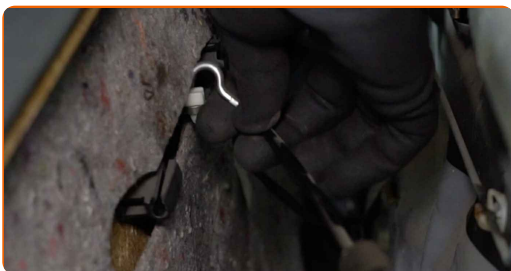


AUTODOC recommande:

- Remplacement : lèves-vitres – MERCEDES-BENZ Classe E Break (S210). Ne forcez pas trop lorsque vous retirez la pièce car cela pourrait l'endommager.

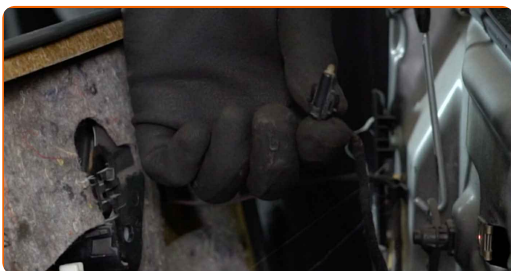
9

Détachez le câble d'actionnement de la serrure de la porte.



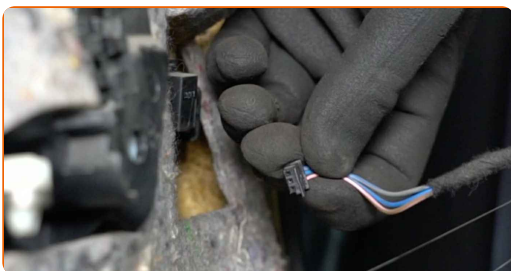
10

Détachez le module d'éclairage de la poignée de portière.

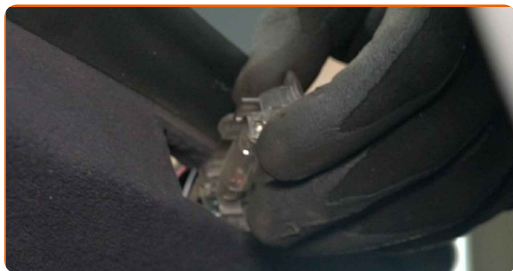


11

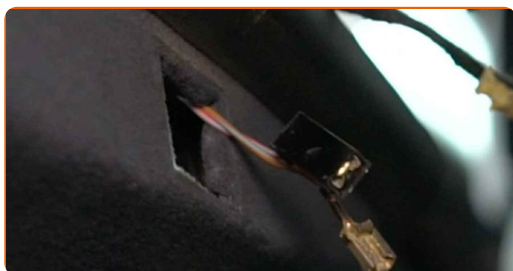
Détachez le connecteur du module de commutateur de la vitre électrique.



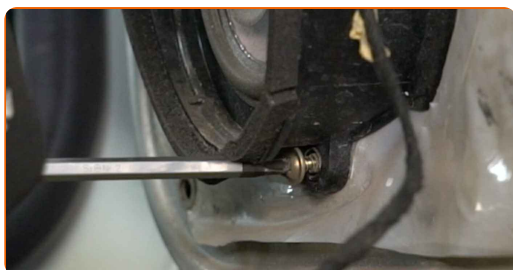
12 Retirez la lampe. Servez-vous d'un outil de garniture en plastique.



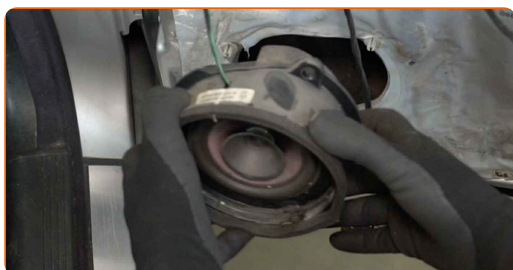
13 Détachez le connecteur d'ampoule.



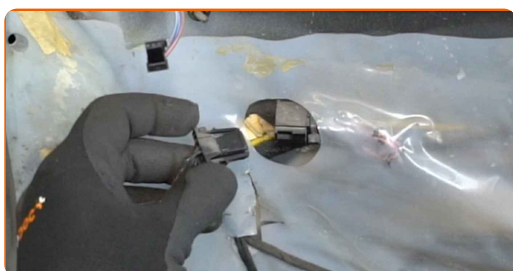
14 Dévissez les fixations de l'enceinte. Servez-vous d'un tournevis Phillips.



15 Retirez l'enceinte.



16 Détachez le connecteur de l'enceinte.

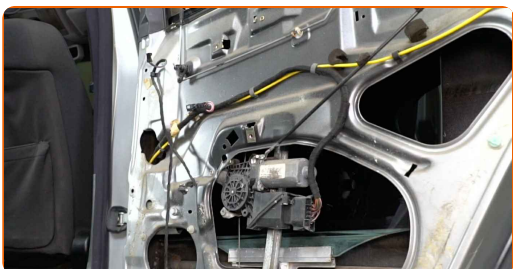


17 Détachez l'isolation acoustique du panneau de la portière.



18 Allumez le contact.

19 Baissez la vitre de la fenêtre.

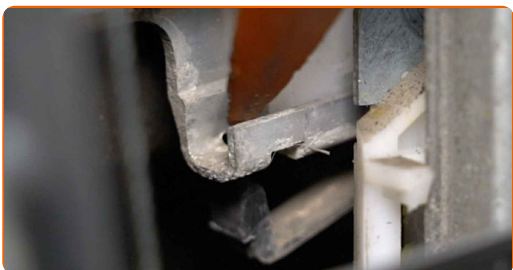


Remplacement : lèves-vitres – MERCEDES-BENZ Classe E Break (S210).
Conseil :

- Continuez à abaisser la vitre de la fenêtre jusqu'à ce que ses fixations deviennent visibles.

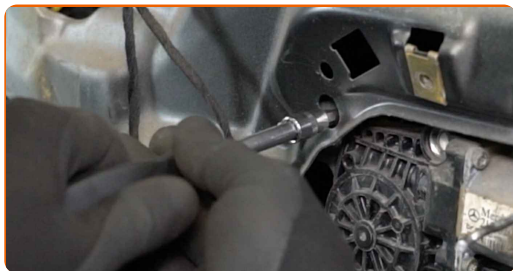
20 Éteignez le contact.

21 Détachez le clip de l'attache de la vitre. Servez-vous d'un outil de garniture en plastique.



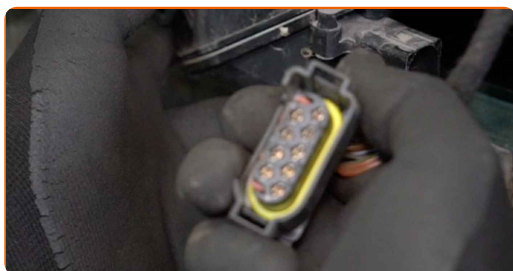
22

Dévissez les fixations du moteur de lève-vitre. Utilisez la mèche Torx T30. Utilisez une clé à cliquet.



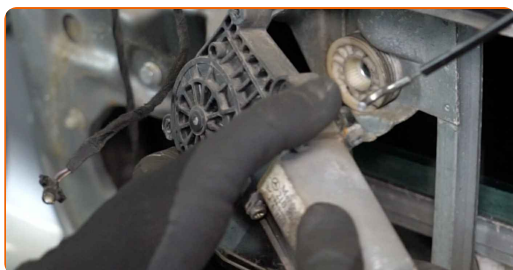
23

Détachez le connecteur du moteur de lève-vitre.



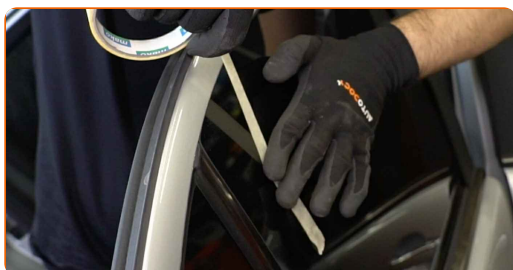
24

Retirez le moteur de lève-vitre.



25

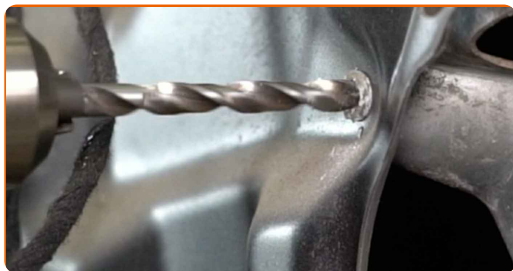
Soulevez la vitre de la fenêtre jusqu'en haut et fixez-la sur le cadre de la porte avec du ruban adhésif.



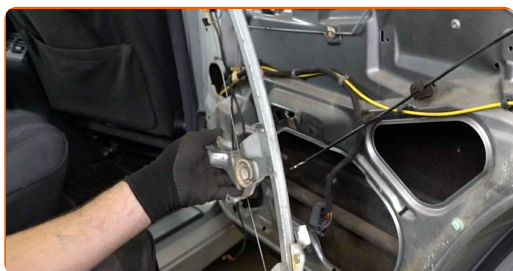
AUTODOC recommande:

- Pour éviter de vous blesser, tenez la vitre lorsque vous la soulevez.

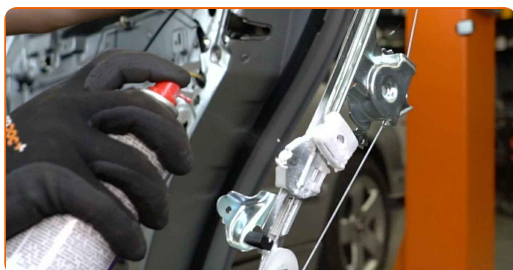
26 Retirez avec une perceuse les rivets de la tringlerie du lève-vitre. Utilisez une perceuse. Utilisez un foret de 7 mm.



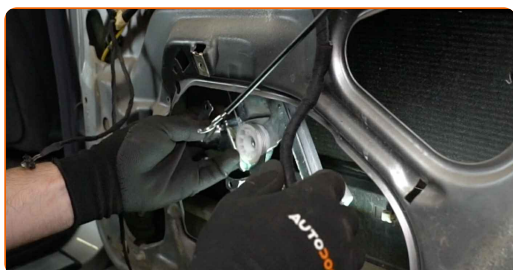
27 Retirez le mécanisme de lève-vitre.



28 Appliquez du produit sur le mécanisme du lève-vitre. Utilisez une graisse au lithium multiusage.

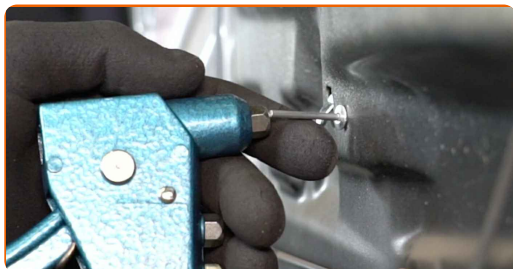


29 Installer le nouveau mécanisme de lève-vitre.



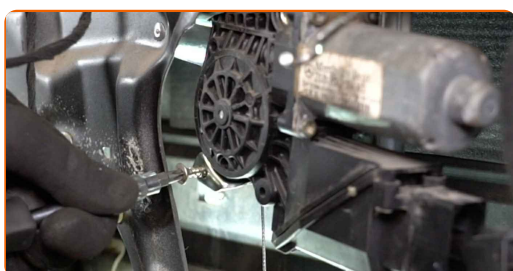
30

Installez les rivets du mécanisme du lève-vitre. Utilisez une riveteuse. Utilisez des rivets de 4,8 mm.



31

Installez et vissez les fixations du moteur sur le nouveau mécanisme de lève-vitre. Utilisez la mèche Torx T30. Utilisez une clé à cliquet.



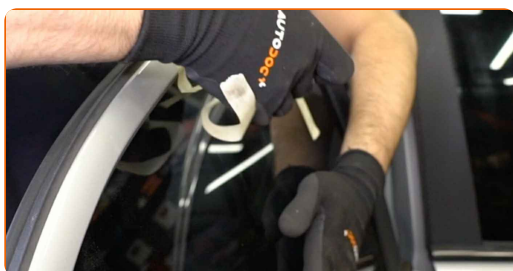
32

Raccordez le connecteur au moteur de lève-vitre.

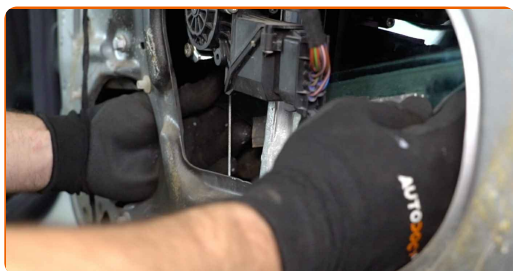


33

Retirez le ruban de masquage.



34 Abaissez la vitre de la fenêtre et installez-la sur son emplacement de montage dans le mécanisme de lève-vitre.



Remplacement : lèves-vitres – MERCEDES-BENZ Classe E Break (S210). Les experts d'AUTODOC recommandent :

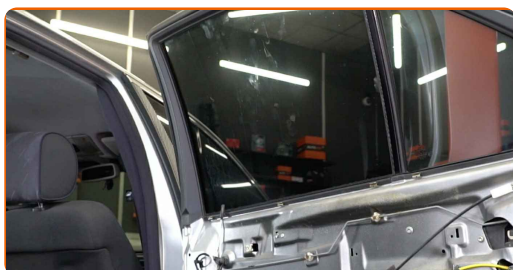
- Pour éviter de vous blesser, tenez la vitre lorsque vous l'abaissez.

35 Réinstallez le clip de l'attache de la vitre.



36 Allumez le contact.

37 Vérifiez le bon fonctionnement du mécanisme de lève-vitre.



38 Éteignez le contact.

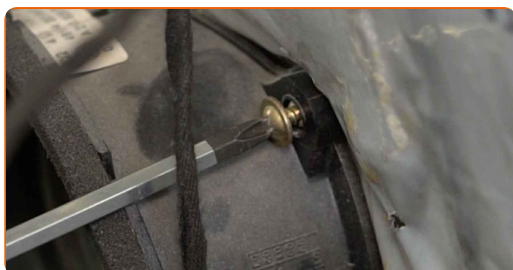
39 Fixez l'isolation acoustique du panneau de la portière.



40 Installez l'enceinte.



41 Vissez les fixations de l'enceinte. Servez-vous d'un tournevis Phillips.



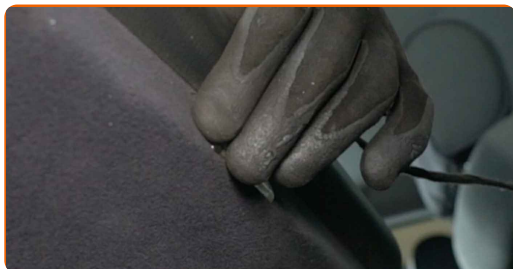
42 Branchez le connecteur de l'enceinte.



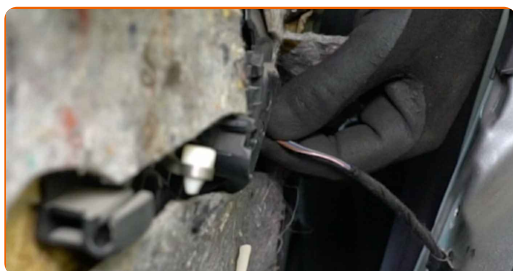
43 Attachez le connecteur d'ampoule.



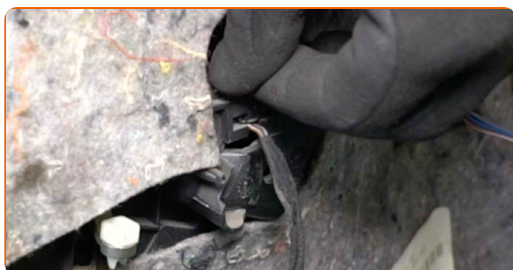
44 Réinstallez la lampe.



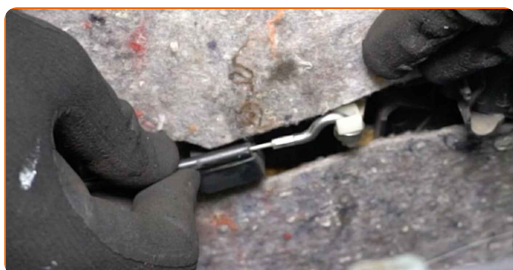
45 Fixez le connecteur du module de commutateur de la vitre électrique.



46 Réattachez le module d'éclairage de la poignée de la portière.



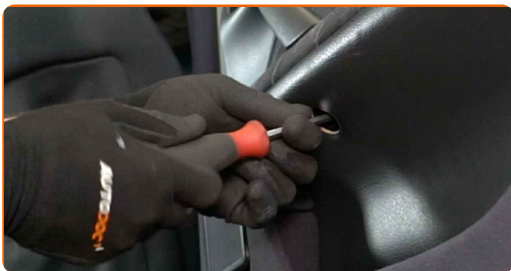
47 Fixez le câble d'actionnement de la serrure de la porte.



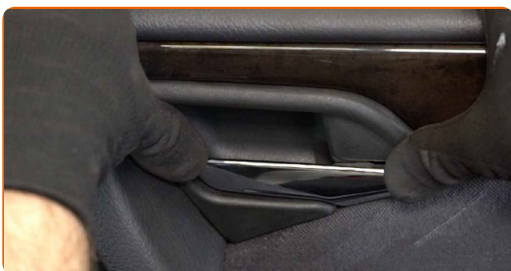
48 Réinstallez le panneau de la portière.



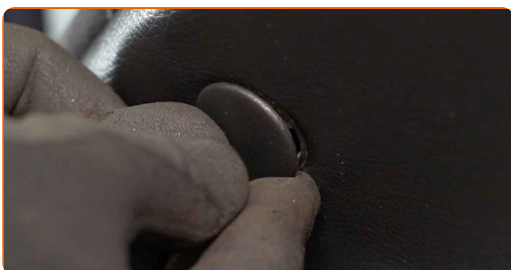
49 Vissez les fixations du panneau de la portière. Servez-vous d'un tournevis Phillips.



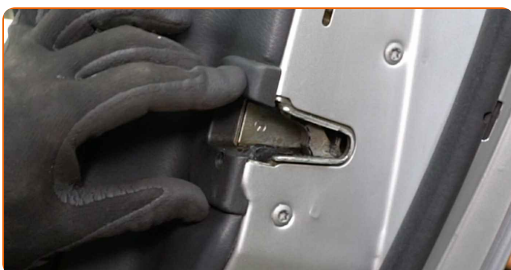
50 Attachez le panneau de garniture de la poignée de la portière.



51 Réinstallez le cache de l'attache du panneau de porte.



52 Réinstallez le cache de la serrure de la portière.



53 Vissez l'élément d'attache du cache de la serrure de la portière. Servez-vous d'un tournevis Phillips.



54

Fermez la portière arrière.

BIEN JOUÉ! 

VOIR PLUS DE TUTORIELS

AUTODOC – PIÈCES AUTOMOBILES EN LIGNE DE HAUTE QUALITÉ ET ABORDABLES

APPLI MOBILE AUTODOC : FAITES DE SUPER AFFAIRES DE MANIÈRE CONFORTABLE



+ AUTODOC

GET IT ON
Google Play

Download on the
App Store

Download

UNE GRANDE SÉLECTION DE PIÈCES DÉTACHÉES POUR VOTRE VOITURE

LÈVES-VITRES : UNE VASTE SÉLECTION

CLAUSE DE NON-RESPONSABILITÉ:

Ce document ne contient que des recommandations générales que vous pourrez trouver utiles lors de travaux de réparation ou de remplacement. AUTODOC ne peut être tenu responsable d'aucune perte, blessure ou dommage matériel occasionnés lors de processus de réparation ou de remplacement de pièces par une utilisation ou une interprétation incorrectes des informations fournies.

AUTODOC ne peut être tenu responsable d'aucune erreur ou incertitude susceptibles de figurer dans ce guide. Les informations fournies ne le sont qu'à titre purement informatif et ne sauraient se substituer aux conseils de spécialistes.

AUTODOC ne peut être tenu responsable d'aucune utilisation incorrecte ou dangereuse d'équipements, outils et pièces automobiles. AUTODOC recommande fortement de faire preuve de prudence et d'observer les règles de sécurité lors de travaux de réparation ou de remplacement de pièces. Ayez conscience que l'utilisation de pièces automobiles de qualité inférieure ne garantit pas un niveau approprié de sécurité routière.

© Copyright 2022. Tous les contenus de ce site, notamment textes, photographies et illustrations, sont protégés par le droit d'auteur. Tous droits, y compris droits de reproduction, de publication, de modification et de traduction, réservés par AUTODOC GmbH.