



Comment changer :
roulement de roue avant
sur **MERCEDES-BENZ**
Classe E Break (S212) -
Guide de remplacement

TUTORIEL VIDÉO SIMILAIRE



Cette vidéo présente la procédure de remplacement d'une pièce similaire sur un autre véhicule.

Important !

Cette procédure de remplacement peut être appliquée sur le modèle:
MERCEDES-BENZ Classe E Break (S212) E 350 (212.256), MERCEDES-BENZ Classe E Break (S212) E 63 AMG (212.274), MERCEDES-BENZ Classe E Break (S212) E 350 CDI (212.223), MERCEDES-BENZ Classe E Break (S212) E 500 (212.273), MERCEDES-BENZ Classe E Break (S212) E 350 (212.259), MERCEDES-BENZ Classe E Break (S212) E 300 (212.255), MERCEDES-BENZ Classe E Break (S212) E 200 CDI / BlueTEC (212.205, 212.206), MERCEDES-BENZ Classe E Break (S212) E 220 CDI / BlueTEC (212.202, 212.201), MERCEDES-BENZ Classe E Break (S212) E 250 CDI / BlueTEC (212.203, 212.204), MERCEDES-BENZ Classe E Break (S212) E 350 CDI (212.225), MERCEDES-BENZ Classe E Break (S212) E 200 CGI (212.248), MERCEDES-BENZ Classe E Break (S212) E 250 CGI (212.247), MERCEDES-BENZ Classe E Break (S212) E 350 CGI (212.257), MERCEDES-BENZ Classe E Break (S212) E 500 (212.272), MERCEDES-BENZ Classe E Break (S212) E 63 AMG (212.277), (+ 14)

Les étapes peuvent différer en fonction de la conception du véhicule.

Veillez noter que ce tutoriel a été conçu à l'origine pour la procédure de remplacement de cette pièce détachée sur une voiture de conception similaire. Ce tutoriel a été conçu à l'origine pour la procédure de remplacement d'une pièce détachée similaire sur : MERCEDES-BENZ Classe E Berline (W211) E 270 CDI (211.016)

**REPLACEMENT : ROULEMENT DE ROUE – MERCEDES-
BENZ CLASSE E BREAK (S212). LISTE DES OUTILS
DONT VOUS AUREZ BESOIN :**



- Brosse métallique
- Brosse de nettoyage en nylon
- Aérosol WD-40
- Nettoyant freins
- Nettoyant multi-usages en spray
- Graisse au cuivre
- Graisse multi-fonctions
- Clé dynamométrique
- Clé mixte de No.17
- Clé mixte de No.32
- Douille hexagonale n° H5
- Douille d'entraînement n°13
- Douille d'entraînement n°21
- Mèche Torx T30
- Douille longue à choc pour jantes No.17
- Clé à cliquet
- Porte-taraud
- Tournevis à impact
- Coffret de douilles et de roulements
- Repousse piston pour étrier de frein
- Marteau
- Maillet en caoutchouc
- Pincès à bout rond
- Pied-de-biche
- Extracteur d'engrenage à 3 bras
- Cale de roue

Acheter des outils

Remplacement : roulement de roue – MERCEDES-BENZ Classe E Break (S212). Conseil des experts d'AUTODOC :

- Ne réutilisez pas l'ensemble de roulement de votre MERCEDES-BENZ Classe E Break (S212).
- La procédure de remplacement du roulement de moyeu de roue est identique sur les deux roues du même axe.
- Attention : tous les travaux sur la voiture - MERCEDES-BENZ Classe E Break (S212) - doivent être effectués avec le moteur éteint.

EFFECTUEZ LE REMPLACEMENT DANS L'ORDRE SUIVANT:

1 Ouvrez le capot.

2 Connectez le matériel de service et mettez le système SBC en mode entretien.

Attention!

- Certains véhicules n'auront pas de système SBC.

3 Dévissez le bouchon du réservoir de liquide de frein.



4 Sécurisez les roues avec des cales.

5

Desserrez les boulons de fixation de la roue. Servez-vous d'une douille à choc pour roue N°17.



6

Surélevez l'avant de la voiture et arrimez la.

7

Dévissez les boulons de la roue.



AUTODOC recommande:

- Attention ! Tenez la roue en dévissant les boulons de fixation. MERCEDES-BENZ Classe E Break (S212)

8

Retirez la roue.



9

Déconnectez le connecteur du capteur d'usure de plaquette de frein. Servez-vous de pinces à bout rond.



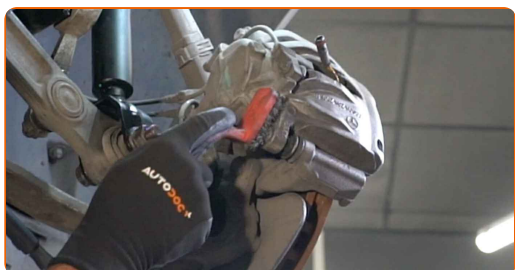
10

Séparez les plaquettes de frein. Servez-vous d'un pied-de-biche.



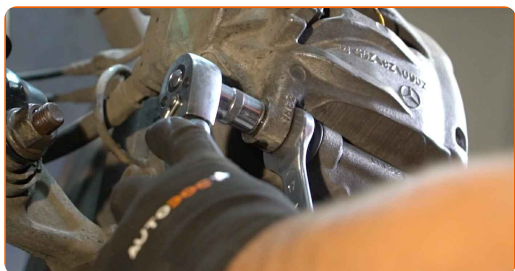
11

Nettoyez les fixations de l'étrier de frein. Utilisez une brosse métallique. Servez vous de l'aérosol WD-40.



12

Dévissez l'attache de l'étrier de frein. Utilisez une clé mixte de No.17. Utilisez une douille n° 13. Utilisez une clé à cliquet.



13

Retirez l'étrier de frein.

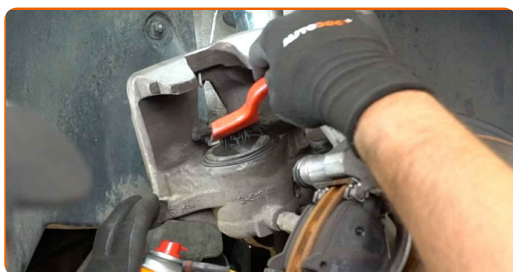


Remplacement : roulement de roue – MERCEDES-BENZ Classe E Break (S212). Conseil :

- Attachez l'étrier à la suspension ou à la caisse à l'aide d'un fil de fer, sans débrancher le flexible de frein afin d'éviter la dépressurisation du système.
- Assurez-vous que l'étrier de frein n'est pas accroché sur le flexible de frein.
- N'appuyez pas sur la pédale de frein après le retrait de l'étrier de frein. Le piston pourrait tomber du cylindre de frein, et entraîner une fuite de liquide de frein et une dépressurisation du système.
- Vérifiez le support de l'étrier de frein, ses vis de guidage et ses soufflets. Nettoyez-les. Remplacez-les si nécessaire.

14

Lubrifiez le piston de l'étrier de frein. Utilisez une brosse de nettoyage en nylon. Servez-vous d'un nettoyant pour freins.



AUTODOC recommande:

- Remplacement : roulement de roue – MERCEDES-BENZ Classe E Break (S212).
Après avoir appliqué le spray, attendez quelques minutes.

15

Installez le repousse piston d'étrier de frein.



16

Retirez les plaquettes de frein.

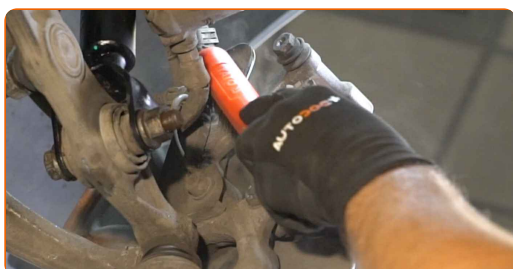


17

Déconnectez le capteur d'usure des plaquettes de frein.

18

Nettoyez les éléments de fixation du support des étriers de frein. Utilisez une brosse métallique. Servez vous de l'aérosol WD-40.



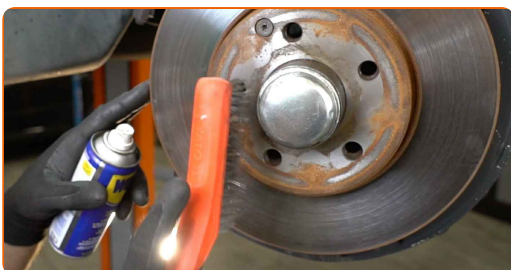
19 Dévissez l'attache du support d'étrier. Utilisez une douille n° 21. Utilisez un porte-taraud. Utilisez une clé à cliquet.



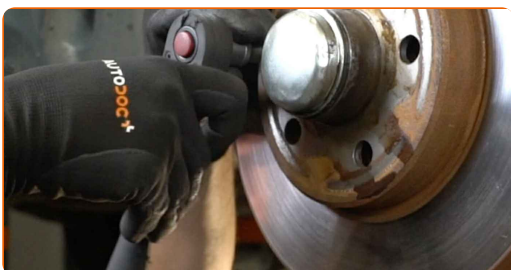
20 Retirez le support d'étrier.



21 Nettoyez les fixations du disque de frein. Utilisez une brosse métallique. Servez vous de l'aérosol WD-40.

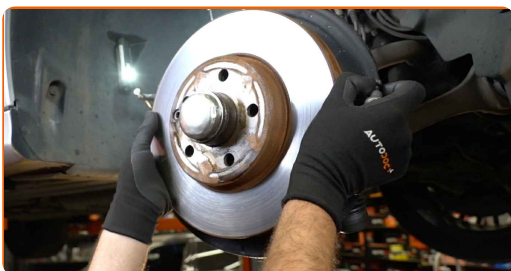


22 Dévissez l'attache du disque de frein. Utilisez la mèche Torx T30. Servez-vous d'un tournevis à impact.



23

Retirez le disque de frein.



24

Retirez le cache de l'écrou de moyeu de la roue. Servez-vous d'un pied-de-biche. Servez-vous d'un marteau.



Remplacement : roulement de roue – MERCEDES-BENZ Classe E Break (S212). Conseil des experts d'AUTODOC :

- Sur certaines voitures, l'écrou de moyeu de la roue n'est pas protégé par un bouchon.

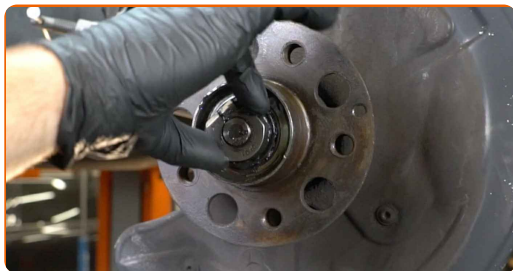
25

Desserrez l'écrou de fixation du moyeu de roue. Utilisez la clé HEX n° H5. Utilisez une clé à cliquet.



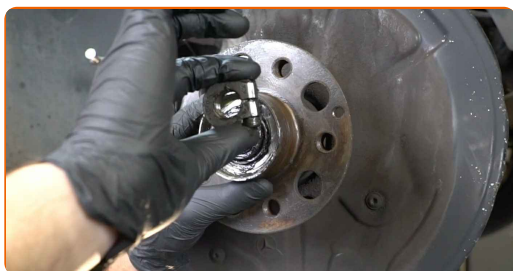
26

Dévissez l'écrou de moyeu.



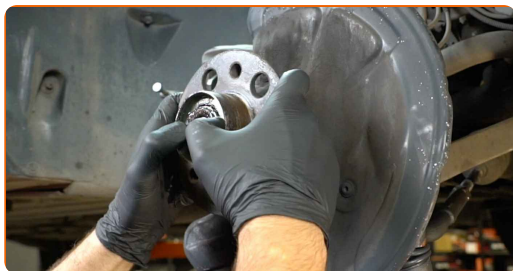
27

Retirez l'écrou de fixation.



28

Retirez le moyeu et le roulement puisqu'ils forment un bloc hermétique.



29

Nettoyez l'emplacement de montage du moyeu de roue. Servez-vous d'un aérosol nettoyant multi-usages.



30

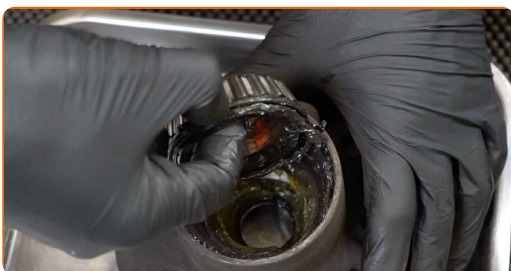
Retirez le roulement du moyeu de la roue.



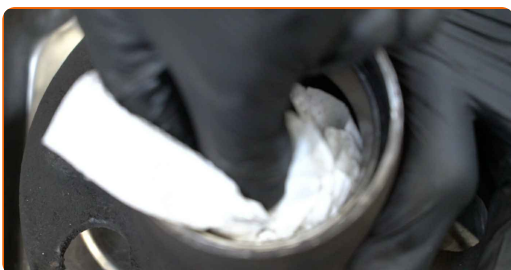
31 Retirez l'ancien joint torique. Servez-vous d'un pied-de-biche.



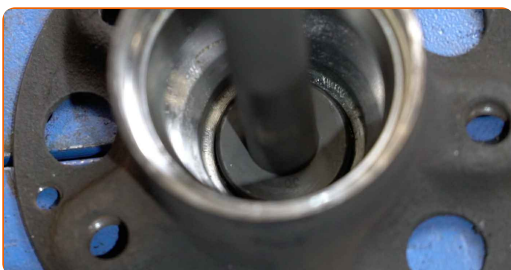
32 Retirez le roulement du moyeu de la roue.



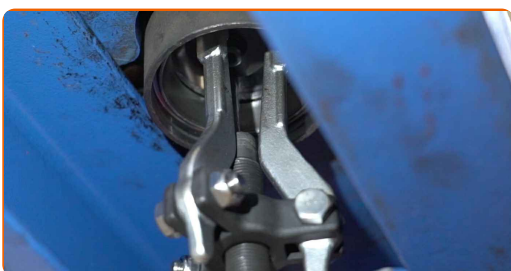
33 Nettoyez l'emplacement de roulement de moyeu.



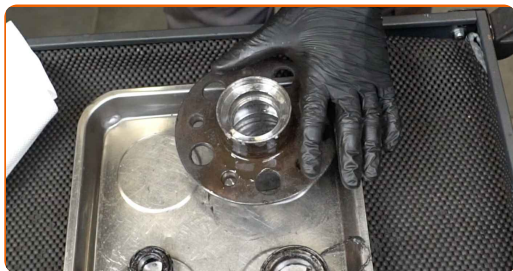
34 Tirez la bague de roulement intérieure du moyeu de roue. Utilisez un coffret de douilles et de roulements.



35 Tirez la bague de roulement intérieure du moyeu de roue. Servez-vous d'un extracteur d'engrenage à 3 bras. Utilisez un coffret de douilles et de roulements.



36 Nettoyez le moyeu. Utilisez une brosse métallique. Servez-vous d'un aérosol nettoyant multi-usages.



37 Appliquez du produit sur le siège de fixation de l'ensemble de roulement. Servez-vous d'une graisse multi-usages.



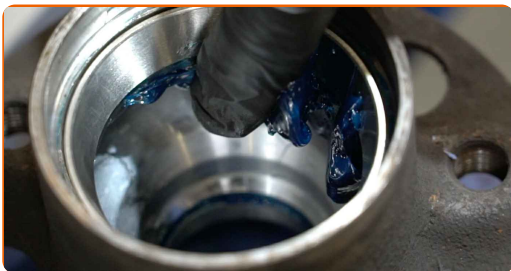
38 Installez la bague intérieure du roulement dans le moyeu. Utilisez un coffret de douilles et de roulements.



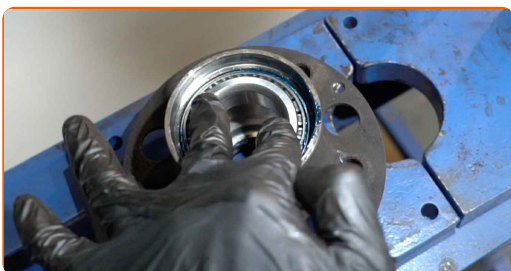
39 Installez la bague intérieure du roulement dans le moyeu. Utilisez un coffret de douilles et de roulements.



40 Appliquez du produit sur le siège de fixation de l'ensemble de roulement. Servez-vous d'une graisse multi-usages.



41 Installez un nouveau roulement de moyeu de roue.



42 Appliquez du produit sur le siège de fixation de l'ensemble de roulement. Servez-vous d'une graisse multi-usages.



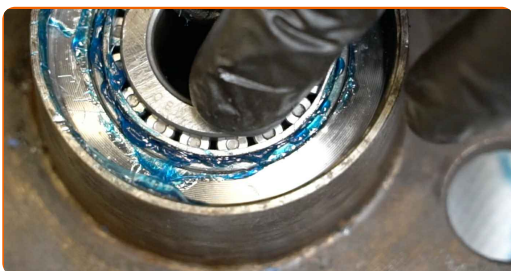
43 Installez le nouveau joint torique. Servez-vous d'un coffret de douilles et de roulements.



44 Appliquez du produit sur le siège de fixation de l'ensemble de roulement. Servez-vous d'une graisse multi-usages.



45 Installez un nouveau roulement de moyeu de roue.



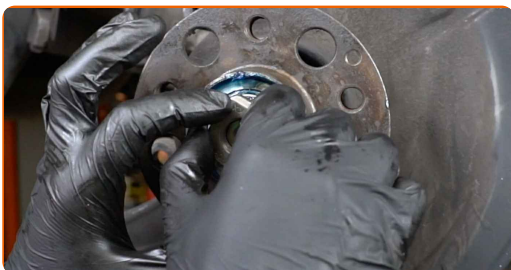
46 Appliquez du produit sur le siège de fixation de l'ensemble de roulement. Servez-vous d'une graisse multi-usages.



47 Installez le nouveau moyeu de roue avec un roulement.



48 Installez l'écrou de fixation.

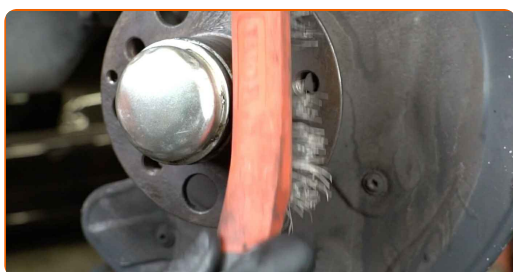


49 Vissez l'écrou de moyeu.

50 Installez le bouchon de l'écrou du moyeu.



51 Nettoyez le moyeu. Utilisez une brosse métallique. Traitez la surface de contact. Utilisez de la graisse au cuivre.



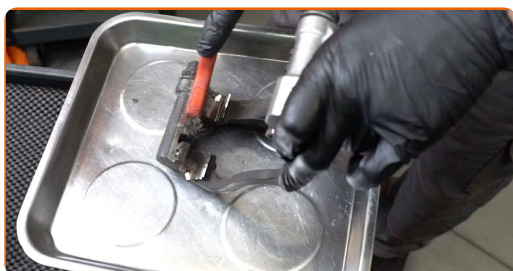
52 Installez le disque de frein.



53 Serrez l'attache du disque de frein. Utilisez la mèche Torx T30. Utilisez une clé dynamométrique. Serrez-le jusqu'à 8 Nm.



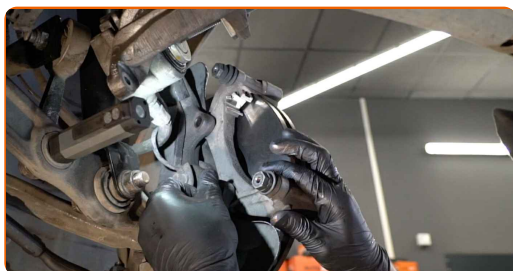
- 54** Nettoyez le support de l'étrier de frein et retirez toute poussière et encrassement. Utilisez une brosse métallique. Servez-vous d'un nettoyant pour freins.



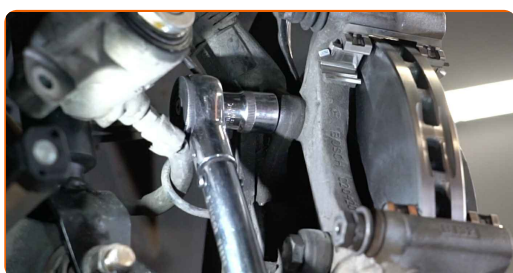
AUTODOC recommande:

- Remplacement : roulement de roue – MERCEDES-BENZ Classe E Break (S212).
Après avoir appliqué le spray, attendez quelques minutes.

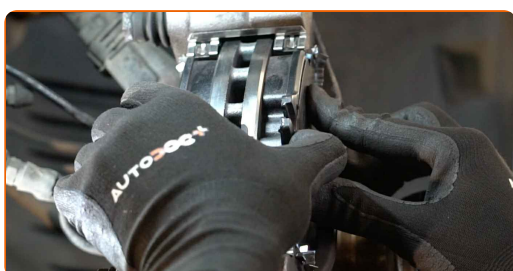
- 55** Installez le support de l'étrier de frein.



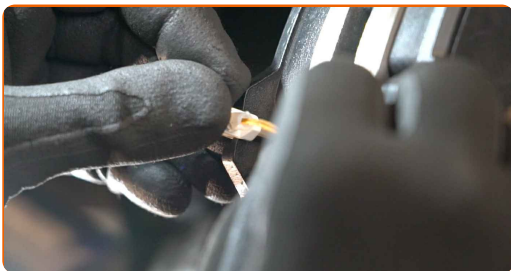
- 56** Serrez le support de l'étrier de frein. Utilisez une douille n° 21. Utilisez une clé dynamométrique. Serrez-le jusqu'à 115 Nm.



- 57** Installez les plaquettes de frein.



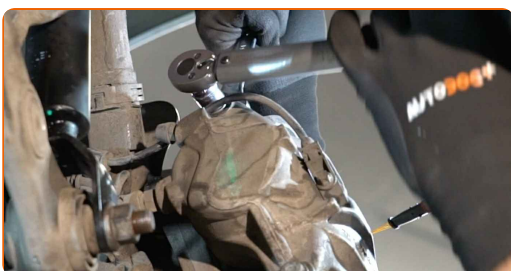
58 Connectez le capteur d'usure des plaquettes de frein.



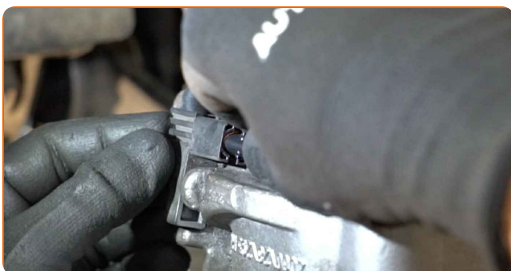
59 Appuyez sur le piston de l'étrier de roue. Servez-vous d'un repousse piston pour étrier de frein.



60 Installez l'étrier de frein et fixez-le. Utilisez une clé mixte de No.17. Utilisez une douille n° 13. Utilisez une clé dynamométrique. Serrez-le jusqu'à 35 Nm.



61 Connectez le connecteur du capteur d'usure de la plaquette de frein.



62 Retirez le cache de l'écrou de moyeu de la roue.



63

Installez la roue.



AUTODOC recommande:

- Attention ! Tenez la roue en vissant les boulons de fixation. MERCEDES-BENZ Classe E Break (S212)

64

Vissez les boulons de la roue. Servez-vous d'une douille à choc pour roue N°17.



65

Ajustez le roulement de roue. Utilisez une clé mixte de No.32.



Remplacement : roulement de roue – MERCEDES-BENZ Classe E Break (S212). Les experts d'AUTODOC recommandent :

- N'appliquez pas trop de force lorsque vous serrez l'écrou de moyeu de roue. Ceci pourrait endommager les paliers coniques à rouleaux.

66 Desserrez les boulons de fixation de la roue. Servez-vous d'une douille à choc pour roue N°17.

67 Dévissez les boulons de la roue.



AUTODOC recommande:

- Attention ! Pour éviter de vous blesser, tenez la roue en dévissant les boulons de fixation. MERCEDES-BENZ Classe E Break (S212)

68 Retirez la roue.

69 Vissez l'écrou de fixation du moyeu de roue. Utilisez la clé HEX n° H5. Utilisez une clé à cliquet.

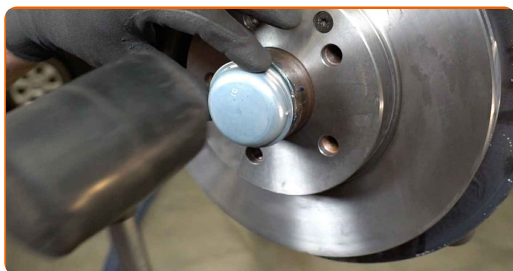


70 Appliquez du produit sur le palier de moyeu de roue. Servez-vous d'une graisse multi-usages.



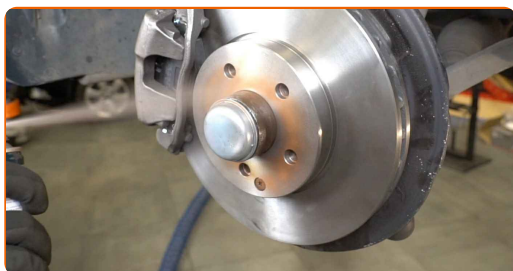
71

Installez le bouchon de l'écrou du moyeu. Servez-vous d'un maillet en caoutchouc.



72

Appliquez du produit sur la zone de contact entre le disque de frein et la jante. Utilisez de la graisse au cuivre.



73

Nettoyez la surface du disque de frein. Servez-vous d'un nettoyant pour freins.



AUTODOC recommande:

- Remplacement : roulement de roue – MERCEDES-BENZ Classe E Break (S212).
Après avoir appliqué le spray, attendez quelques minutes.

74

Installez la roue.



AUTODOC recommande:

- Attention ! Pour éviter de vous blesser, tenez la roue en vissant les boulons de fixation. MERCEDES-BENZ Classe E Break (S212)

75

Vissez les boulons de la roue. Servez-vous d'une douille à choc pour roue N°17.



76

Abaissez la voiture et serrez les boulons de roue en ordre croisé. Servez-vous d'une douille à choc pour roue N°17. Utilisez une clé dynamométrique. Serrez-le jusqu'à 130 Nm.



77

Retirez les crics et les cales.



78

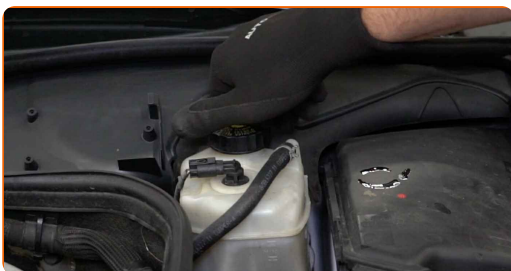
Mettez le système SBC en mode de fonctionnement normal et déconnectez le matériel de service.

Remplacement : roulement de roue – MERCEDES-BENZ Classe E Break (S212). Conseil d'AUTODOC :

- Vérifiez le niveau du liquide de frein dans le vase d'expansion et ajoutez-en si nécessaire.

79

Resserez le bouchon du réservoir de liquide de frein.



80

Fermez le capot.

BIEN JOUÉ! 

VOIR PLUS DE TUTORIELS

AUTODOC – PIÈCES AUTOMOBILES EN LIGNE DE HAUTE QUALITÉ ET ABORDABLES

APPLI MOBILE AUTODOC : FAITES DE SUPER AFFAIRES DE MANIÈRE CONFORTABLE



+ AUTODOC

GET IT ON  **Google Play**

 **Download on the App Store**

Download

UNE GRANDE SÉLECTION DE PIÈCES DÉTACHÉES POUR VOTRE VOITURE

ROULEMENT DE ROUE : UNE VASTE SÉLECTION

CLAUSE DE NON-RESPONSABILITÉ:

Ce document ne contient que des recommandations générales que vous pourrez trouver utiles lors de travaux de réparation ou de remplacement. AUTODOC ne peut être tenu responsable d'aucune perte, blessure ou dommage matériel occasionnés lors de processus de réparation ou de remplacement de pièces par une utilisation ou une interprétation incorrectes des informations fournies.

AUTODOC ne peut être tenu responsable d'aucune erreur ou incertitude susceptibles de figurer dans ce guide. Les informations fournies ne le sont qu'à titre purement informatif et ne sauraient se substituer aux conseils de spécialistes.

AUTODOC ne peut être tenu responsable d'aucune utilisation incorrecte ou dangereuse d'équipements, outils et pièces automobiles. AUTODOC recommande fortement de faire preuve de prudence et d'observer les règles de sécurité lors de travaux de réparation ou de remplacement de pièces. Ayez conscience que l'utilisation de pièces automobiles de qualité inférieure ne garantit pas un niveau approprié de sécurité routière.

© Copyright 2022. Tous les contenus de ce site, notamment textes, photographies et illustrations, sont protégés par le droit d'auteur. Tous droits, y compris droits de reproduction, de publication, de modification et de traduction, réservés par AUTODOC GmbH.