



Comment changer : filtre
d'habitacle sur
MERCEDES-BENZ Classe
E Coupe (C124) - Guide
de remplacement

TUTORIEL VIDÉO SIMILAIRE



Cette vidéo présente la procédure de remplacement d'une pièce similaire sur un autre véhicule.

Important !

Cette procédure de remplacement peut être appliquée sur le modèle:
MERCEDES-BENZ Classe E Coupe (C124) E 200 (124.040), MERCEDES-BENZ Classe E Coupe (C124) E 220 (124.042), MERCEDES-BENZ Classe E Coupe (C124) E 320 (124.052), MERCEDES-BENZ Classe E Coupe (C124) E 36 AMG (124.052)

Les étapes peuvent différer en fonction de la conception du véhicule.

Ce tutoriel a été conçu à l'origine pour la procédure de remplacement d'une pièce détachée similaire sur : MERCEDES-BENZ Classe E Berline (W124) E 250 D (124.126, 124.129)

REPLACEMENT : FILTRE D'HABITACLE – MERCEDES-
BENZ CLASSE E COUPE (C124). OUTILS DONT VOUS
POURRIEZ AVOIR BESOIN :



- Tournevis phillips

[Acheter des outils](#)

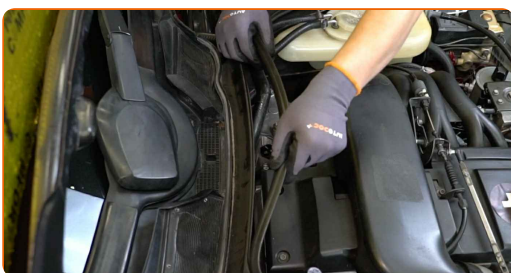
Remplacement : filtre d'habitacle – MERCEDES-BENZ Classe E Coupe (C124).
AUTODOC recommande :

- Remplacez le filtre d'habitacle au moins une fois tous les six mois, au début du printemps et en automne.
- Suivez les conditions, recommandations et critères d'opération recommandés par le fabricant.
- Si la circulation d'air dans l'habitacle est brusquement réduite, remplacez le filtre avant la date prévu de la révision.
- Toutes les opérations doivent être conduites avec le moteur éteint.

REPLACEMENT : FILTRE D'HABITACLE – MERCEDES-BENZ CLASSE E COUPE (C124). SUIVEZ LES ÉTAPES SUIVANTES :

1 Ouvrez le capot.

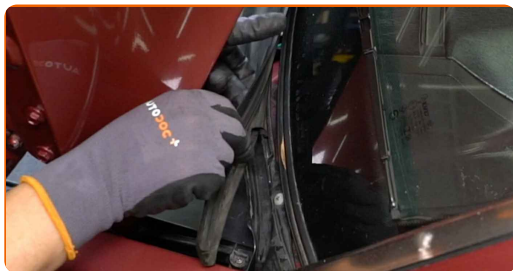
2 Retirez le joint du tablier de l'essuie-glace.



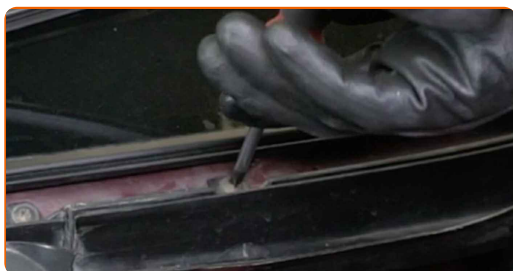
3 Retirez l'élément central qui maintient le joint du plateau d'essuie-glace.



4 Retirez la moulure en caoutchouc du pare-brise.



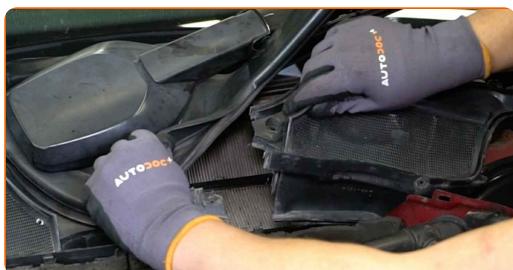
5 Dévissez les fixations de l'évacuation. Servez-vous d'un tournevis Phillips.



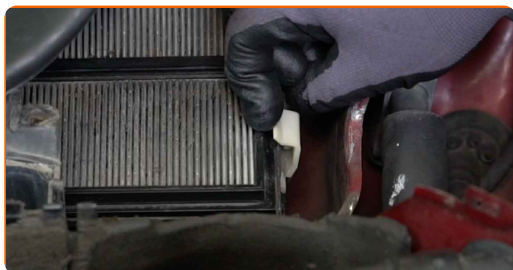
6 Retirez la partie latérale de l'évacuation.



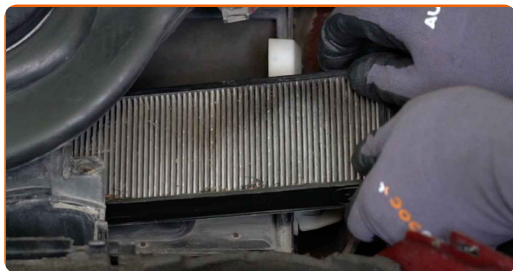
7 Retirez la partie centrale de l'évacuation.



8 Appuyez sur le dispositif de retenue du filtre d'habitacle pour le dégager.



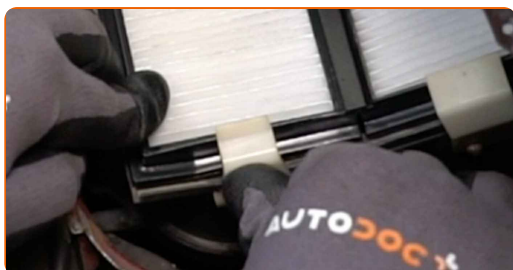
9 Retirez les filtres cabine.



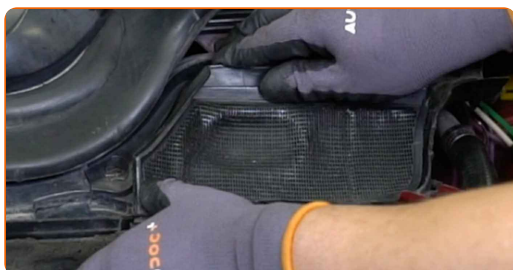
10 Installez les filtres cabine.



11 Remettez le filtre d'habitacle en place.



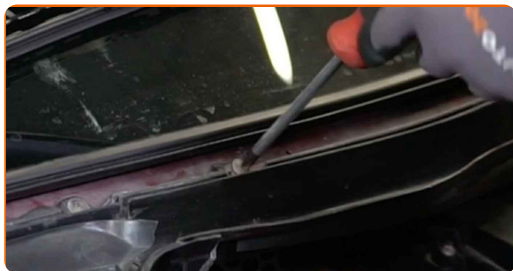
12 Installez la partie centrale de l'évacuation.



13 Installez la partie latérale de l'évacuation.



14 Vissez les fixations de l'évacuation. Servez-vous d'un tournevis Phillips.



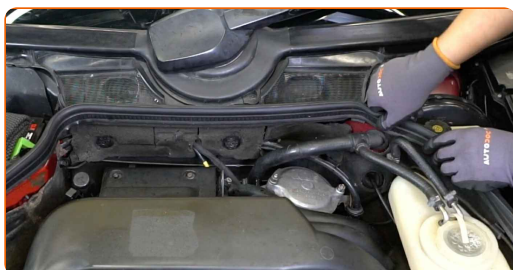
15 Installez la moulure en caoutchouc du pare-brise.



16 Installez l'élément central qui maintient le joint du plateau d'essuie-glace.



17 Installez le joint du tablier de l'essuie-glace.



18 Fermez le capot.

19 Allumez le contact.

20 Activez la climatisation. C'est nécessaire pour s'assurer que le composant fonctionne correctement.

21

Éteignez le contact.

BIEN JOUÉ! 

VOIR PLUS DE TUTORIELS

AUTODOC – PIÈCES AUTOMOBILES EN LIGNE DE HAUTE QUALITÉ ET ABORDABLES

APPLI MOBILE AUTODOC : FAITES DE SUPER AFFAIRES DE MANIÈRE CONFORTABLE



+ AUTODOC

GET IT ON  **Google Play**

 **Download on the App Store**

Download

UNE GRANDE SÉLECTION DE PIÈCES DÉTACHÉES POUR VOTRE VOITURE

FILTRE D'HABITACLE : UNE VASTE SÉLECTION

CLAUDE DE NON-RESPONSABILITÉ:

Ce document ne contient que des recommandations générales que vous pourrez trouver utiles lors de travaux de réparation ou de remplacement. AUTODOC ne peut être tenu responsable d'aucune perte, blessure ou dommage matériel occasionnés lors de processus de réparation ou de remplacement de pièces par une utilisation ou une interprétation incorrectes des informations fournies.

AUTODOC ne peut être tenu responsable d'aucune erreur ou incertitude susceptibles de figurer dans ce guide. Les informations fournies ne le sont qu'à titre purement informatif et ne sauraient se substituer aux conseils de spécialistes.

AUTODOC ne peut être tenu responsable d'aucune utilisation incorrecte ou dangereuse d'équipements, outils et pièces automobiles. AUTODOC recommande fortement de faire preuve de prudence et d'observer les règles de sécurité lors de travaux de réparation ou de remplacement de pièces. Ayez conscience que l'utilisation de pièces automobiles de qualité inférieure ne garantit pas un niveau approprié de sécurité routière.

© Copyright 2023. Tous les contenus de ce site, notamment textes, photographies et illustrations, sont protégés par le droit d'auteur. Tous droits, y compris droits de reproduction, de publication, de modification et de traduction, réservés par AUTODOC SE.