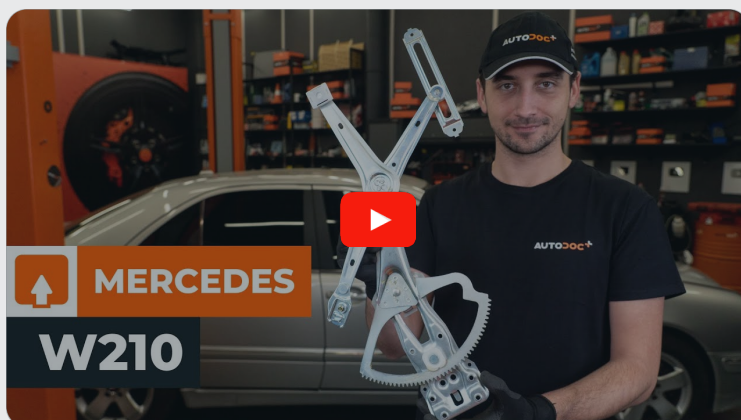




Comment changer :  
lèves-vitres avant sur  
**MERCEDES-BENZ Classe**  
**E Camion à Plateau /**  
**Châssis (VF210) - Guide**  
de remplacement

## TUTORIEL VIDÉO SIMILAIRE



Cette vidéo présente la procédure de remplacement d'une pièce similaire sur un autre véhicule.

### **i Important !**

Cette procédure de remplacement peut être appliquée sur le modèle:

MERCEDES-BENZ Classe E Camion à Plateau / Châssis (VF210) E 220 CDi (210.606),  
MERCEDES-BENZ Classe E Camion à Plateau / Châssis (VF210) E 250 d (210.610),  
MERCEDES-BENZ Classe E Camion à Plateau / Châssis (VF210) E 270 CDI (210.616),  
MERCEDES-BENZ Classe E Camion à Plateau / Châssis (VF210) E 290 TD (210.617),  
MERCEDES-BENZ Classe E Camion à Plateau / Châssis (VF210) E 280 (210.663)

Les étapes peuvent différer en fonction de la conception du véhicule.

Ce tutoriel a été conçu à l'origine pour la procédure de remplacement d'une pièce détachée similaire sur : MERCEDES-BENZ Classe E Berline (W210) E 270 CDI (210.016)

**REPLACEMENT : LÈVES-VITRES – MERCEDES-BENZ  
CLASSE E CAMION À PLATEAU / CHÂSSIS (VF210).  
OUTILS DONT VOUS AVEZ BESOIN :**



- Aérosol WD-40
- Graisse au lithium multi-usages
- Clé dynamométrique
- Douille d'entraînement n°10
- Mèche Torx T30
- Clé à cliquet
- Tournevis phillips
- Outil d'ajustement en plastique
- Perceuse
- foret de 7 mm
- Riveteuse
- Rivets de 4,8 mm
- Ruban de masquage

**Acheter des outils**

Remplacement : lèves-vitres – MERCEDES-BENZ Classe E Camion à Plateau / Châssis (VF210). Les professionnels recommandent :

- Toutes les opérations doivent être conduites avec le moteur éteint.

## REPLACEMENT : LÈVES-VITRES – MERCEDES-BENZ CLASSE E CAMION À PLATEAU / CHÂSSIS (VF210). ORDRE RECOMMANDÉ DES ÉTAPES :

**1** Ouvrez la portière de la voiture.

**2** Allumez le contact.

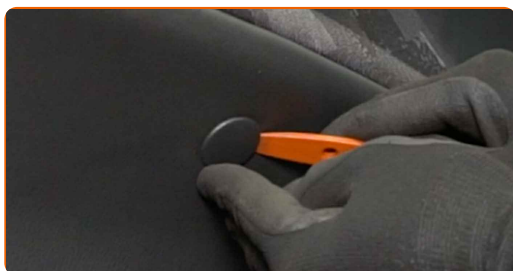
**3** Baissez la vitre de la fenêtre.

### AUTODOC recommande:

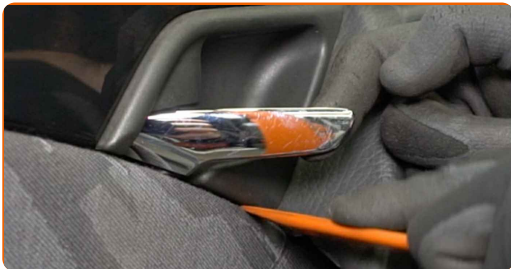
- Continuez à abaisser la vitre de la fenêtre jusqu'à ce que ses fixations deviennent visibles.

**4** Éteignez le contact.

**5** Retirez les caches des attaches de panneau de portière. Servez-vous d'un outil de garniture en plastique.



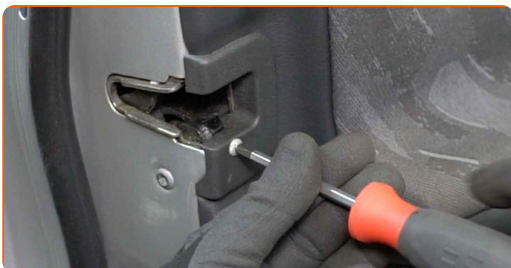
**6** Détachez le panneau de garniture de la poignée de la portière. Servez-vous d'un outil de garniture en plastique.



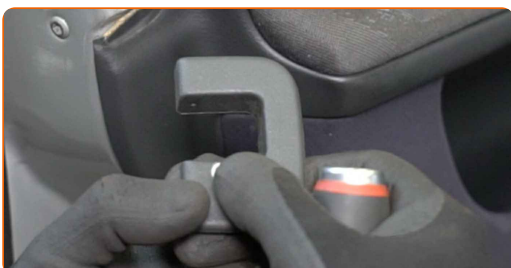
**7** Détachez le cache du SRS. Servez-vous d'un outil de garniture en plastique.



**8** Dévissez l'attache du cache de la serrure de la portière. Servez-vous d'un tournevis Phillips.



**9** Retirez le cache de la serrure de la portière.



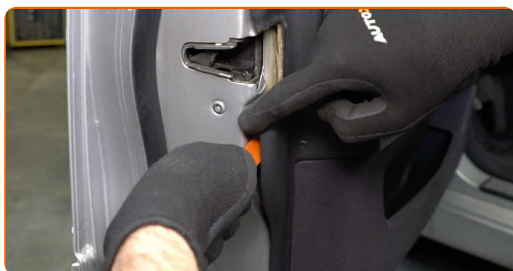
10

Dévissez les fixations du panneau de la portière. Servez-vous d'un tournevis Phillips.



11

Détachez le panneau de la portière. Servez-vous d'un outil de garniture en plastique.



Remplacement : lèves-vitres – MERCEDES-BENZ Classe E Camion à Plateau / Châssis (VF210). AUTODOC recommande :

- Ne forcez pas en retirant la pièce. Vous risqueriez de l'endommager.

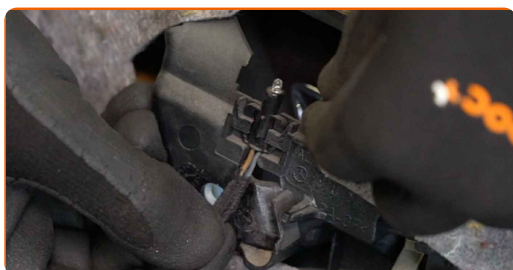
12

Détachez le câble d'actionnement de la serrure de la porte.

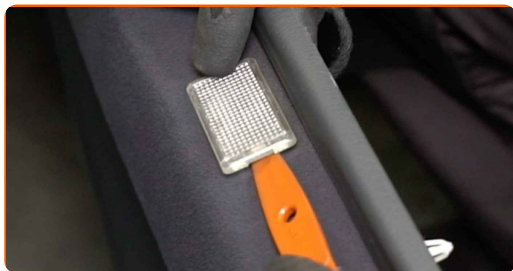


13

Détachez le module d'éclairage de la poignée de portière.



**14** Retirez la lampe. Servez-vous d'un outil de garniture en plastique.



**15** Détachez le connecteur d'ampoule.



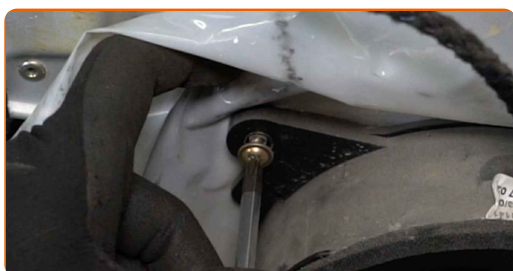
**16** Détachez l'isolation acoustique du panneau de la portière.



**17** Détachez le connecteur de l'enceinte.

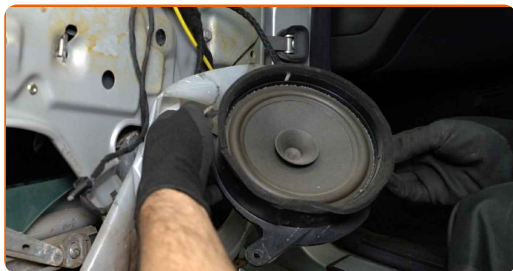


**18** Dévissez les fixations de l'enceinte. Servez-vous d'un tournevis Phillips.





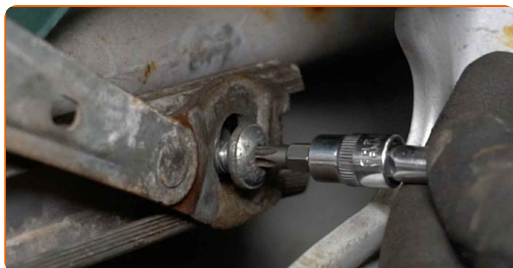
19 Retirez l'enceinte.



20 Appliquez du produit sur l'attache de la vitre. Servez vous de l'aérosol WD-40.



21 Dévissez l'attache de la vitre. Servez-vous d'un tournevis Phillips.



22 Allumez le contact.

23 Relevez un peu la vitre et détachez-la du lève-vitre.



**AUTODOC recommande:**

- Lorsque vous retirez la vitre, tenez-la fermement pour éviter de vous blesser.



24 Éteignez le contact.

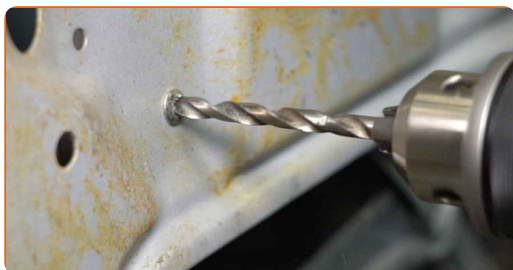
25 Soulevez la vitre de la fenêtre jusqu'en haut et fixez-la sur le cadre de la porte avec du ruban adhésif.



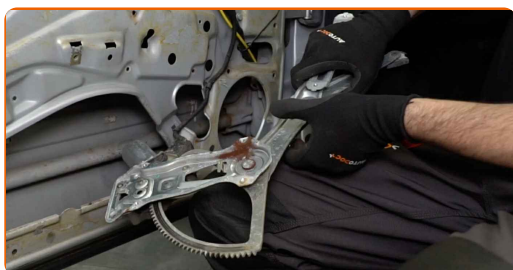
Remplacement : lèves-vitres – MERCEDES-BENZ Classe E Camion à Plateau / Châssis (VF210). Conseil :

- Pour éviter de vous blesser, tenez la vitre lorsque vous la soulevez.

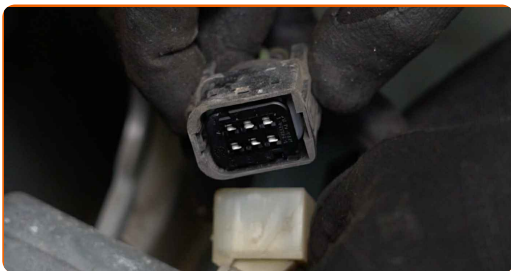
26 Retirez avec une perceuse les rivets de la tringlerie du lève-vitre. Utilisez une perceuse. Utilisez un foret de 7 mm.



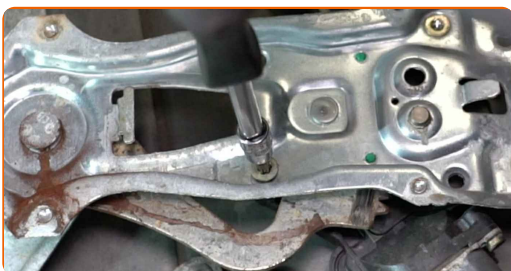
27 Retirez le mécanisme de lève-vitre.



**28** Détachez le connecteur du moteur de lève-vitre.



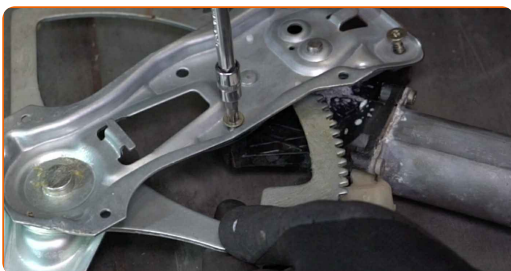
**29** Dévissez les fixations du moteur de lève-vitre. Utilisez la mèche Torx T30. Utilisez une clé à cliquet.



**30** Retirez le moteur de lève-vitre.



**31** Installez et vissez les fixations du moteur sur le nouveau mécanisme de lève-vitre. Utilisez la mèche Torx T30. Utilisez une clé à cliquet.



**32** Raccordez le connecteur au moteur de lève-vitre.



**33** Installer le nouveau mécanisme de lève-vitre.



**34** Appliquez du produit sur le mécanisme du lève-vitre. Utilisez une graisse au lithium multiusage.

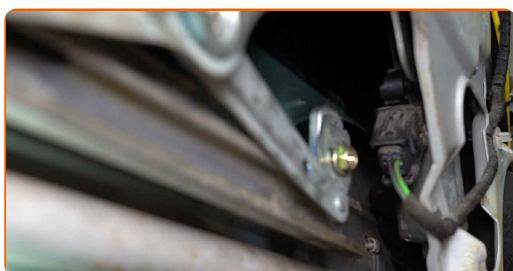
**35** Installez les rivets du mécanisme du lève-vitre. Utilisez une riveteuse. Utilisez des rivets de 4,8 mm.



**36** Retirez le ruban de masquage.



**37** Abaissez la vitre de la fenêtre et installez-la sur son emplacement de montage dans le mécanisme de lève-vitre.

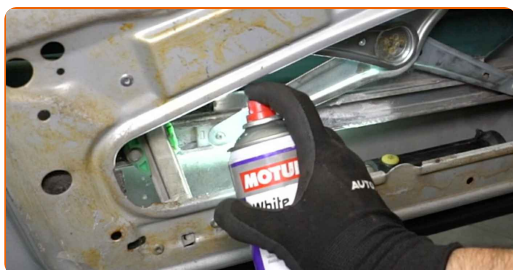


Remplacement : lèves-vitres – MERCEDES-BENZ Classe E Camion à Plateau / Châssis (VF210). Les experts d'AUTODOC recommandent :

- Pour éviter de vous blesser, tenez la vitre lorsque vous l'abaissez.

38

Appliquez du produit sur le mécanisme du lève-vitre. Utilisez une graisse au lithium multiusage.



39

Vissez l'attache de la vitre. Servez-vous d'un tournevis Phillips.



**AUTODOC recommande:**

- Pour éviter de vous blesser, tenez la vitre lorsque vous vissez les fixations.

40

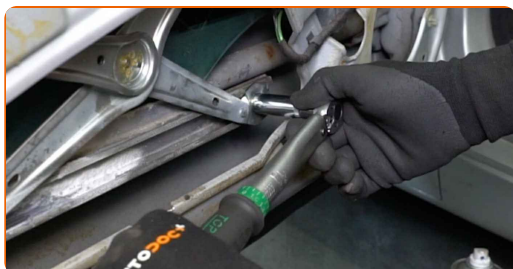
Allumez le contact.

**41** Vérifiez que le lève-vitre fonctionne correctement.



**42** Éteignez le contact.

**43** Serrez l'attache de la vitre. Utilisez une douille n° 10. Utilisez une clé dynamométrique. Serrez-le jusqu'à 8 Nm.



**44** Fixez l'isolation acoustique du panneau de la portière.

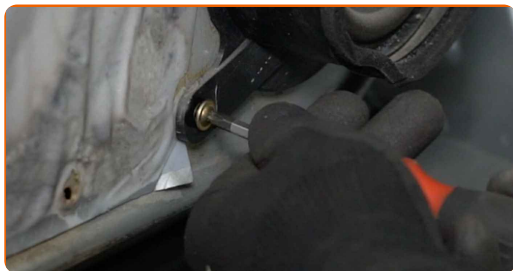


**45** Installez l'enceinte.

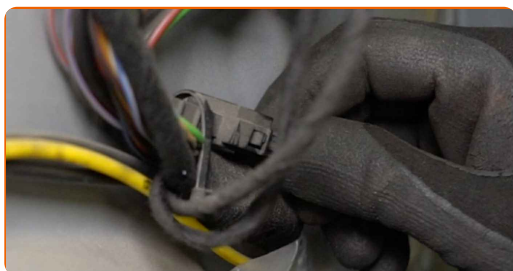




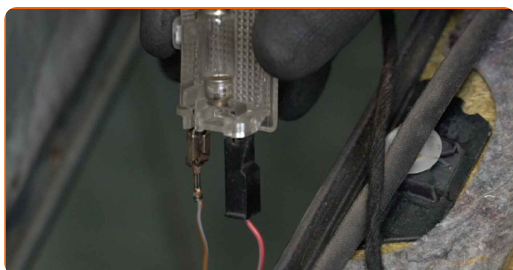
**46** Vissez les fixations de l'enceinte. Servez-vous d'un tournevis Phillips.



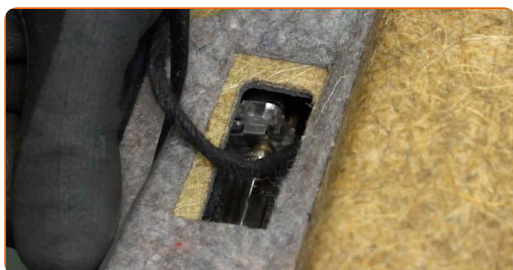
**47** Branchez le connecteur de l'enceinte.



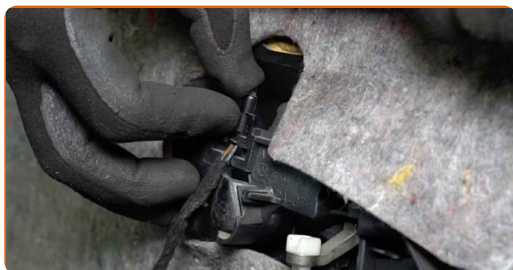
**48** Attachez le connecteur d'ampoule.



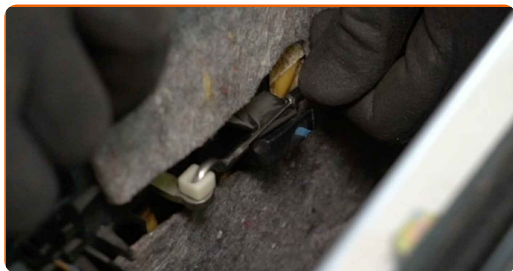
**49** Réinstallez la lampe.



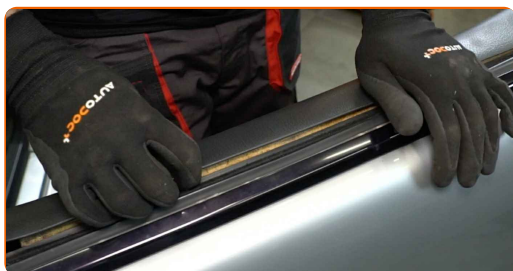
**50** Réattachez le module d'éclairage de la poignée de la portière.



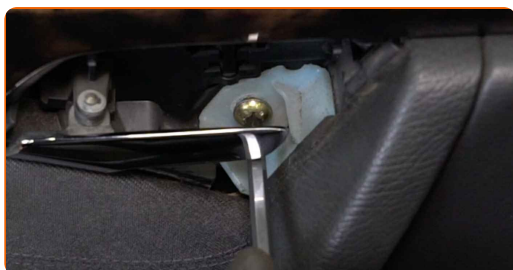
**51** Fixez le câble d'actionnement de la serrure de la porte.



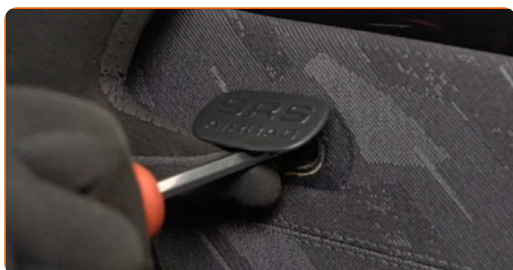
**52** Réinstallez le panneau de la portière.



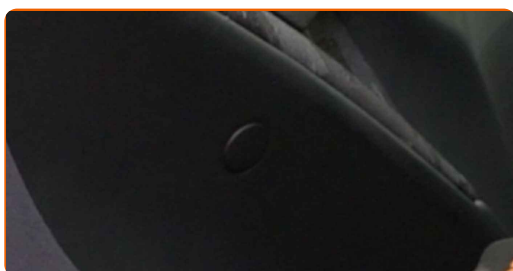
**53** Vissez les fixations du panneau de la portière. Servez-vous d'un tournevis Phillips.



**54** Réinstallez le cache du SRS.

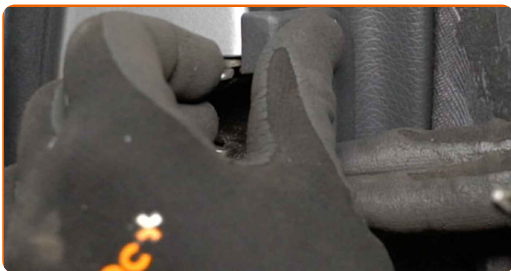


**55** Réinstallez le cache de l'attache du panneau de porte.

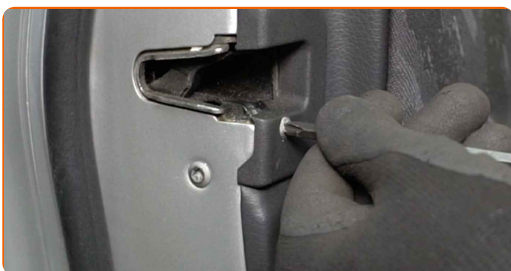




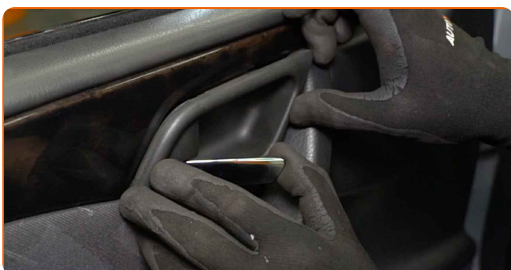
**56** Réinstallez le cache de la serrure de la portière.



**57** Vissez l'élément d'attache du cache de la serrure de la portière. Servez-vous d'un tournevis Phillips.



**58** Attachez le panneau de garniture de la poignée de la portière.



**59** Fermez la portière de la voiture.

**BIEN JOUÉ!** 

**VOIR PLUS DE TUTORIELS**

# AUTODOC – PIÈCES AUTOMOBILES EN LIGNE DE HAUTE QUALITÉ ET ABORDABLES

APPLI MOBILE AUTODOC : FAITES DE SUPER AFFAIRES DE MANIÈRE CONFORTABLE



**+ AUTODOC**

GET IT ON **Google Play**

Download on the **App Store**

**Download**

**UNE GRANDE SÉLECTION DE PIÈCES DÉTACHÉES POUR VOTRE VOITURE**

**LÈVES-VITRES : UNE VASTE SÉLECTION**

## **CLAUDE DE NON-RESPONSABILITÉ:**

Ce document ne contient que des recommandations générales que vous pourrez trouver utiles lors de travaux de réparation ou de remplacement. AUTODOC ne peut être tenu responsable d'aucune perte, blessure ou dommage matériel occasionnés lors de processus de réparation ou de remplacement de pièces par une utilisation ou une interprétation incorrectes des informations fournies.

AUTODOC ne peut être tenu responsable d'aucune erreur ou incertitude susceptibles de figurer dans ce guide. Les informations fournies ne le sont qu'à titre purement informatif et ne sauraient se substituer aux conseils de spécialistes.

AUTODOC ne peut être tenu responsable d'aucune utilisation incorrecte ou dangereuse d'équipements, outils et pièces automobiles. AUTODOC recommande fortement de faire preuve de prudence et d'observer les règles de sécurité lors de travaux de réparation ou de remplacement de pièces. Ayez conscience que l'utilisation de pièces automobiles de qualité inférieure ne garantit pas un niveau approprié de sécurité routière.

© Copyright 2022. Tous les contenus de ce site, notamment textes, photographies et illustrations, sont protégés par le droit d'auteur. Tous droits, y compris droits de reproduction, de publication, de modification et de traduction, réservés par AUTODOC GmbH.