



Comment changer :  
support moteur gauche  
sur **MERCEDES-BENZ**  
**Classe S Coupe (C215)** -  
Guide de remplacement

## TUTORIEL VIDÉO SIMILAIRE



Cette vidéo présente la procédure de remplacement d'une pièce similaire sur un autre véhicule.

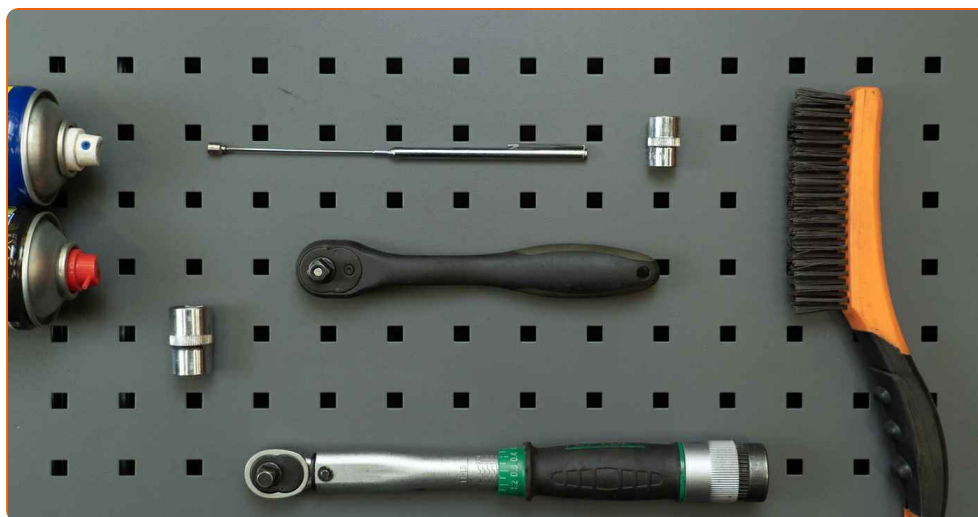
### Important !

Cette procédure de remplacement peut être appliquée sur le modèle:  
MERCEDES-BENZ Classe S Coupe (C215) CL 500 (215.375), MERCEDES-BENZ Classe S Coupe (C215) CL 55 AMG (215.373)

Les étapes peuvent différer en fonction de la conception du véhicule.

Ce tutoriel a été conçu à l'origine pour la procédure de remplacement d'une pièce détachée similaire sur : MERCEDES-BENZ Classe E Berline (W210) E 270 CDI (210.016)

REEMPLACEMENT : SUPPORT MOTEUR – MERCEDES-  
BENZ CLASSE S COUPE (C215). OUTILS DONT VOUS  
AVEZ BESOIN :



- Brosse métallique
- Aérosol WD-40
- Nettoyant multi-usages en spray
- Clé dynamométrique
- Douille d'entraînement n°13
- Douille d'entraînement n°16
- Clé à cliquet
- Doigt magnétique télescopique
- Cric hydraulique télescopique pour transmission
- Couverture des ailes

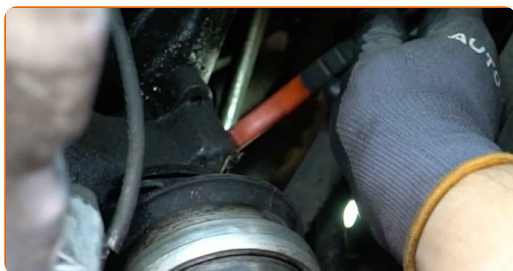
**Acheter des outils**

Remplacement : support moteur – MERCEDES-BENZ Classe S Coupe (C215).  
AUTODOC recommande :

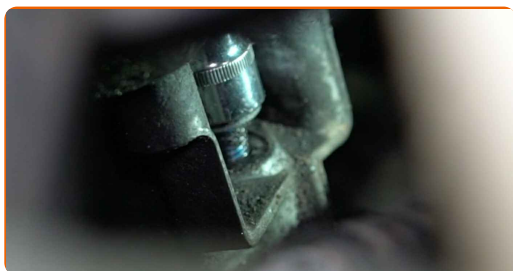
- Toutes les opérations doivent être conduites avec le moteur éteint.

## EFFECTUEZ LE REMPLACEMENT DANS L'ORDRE SUIVANT:

- 1 Ouvrez le capot.
- 2 Servez-vous d'une housse d'aile pour protéger les parties peintes et plastiques de la voiture.
- 3 Soulevez la voiture en vous servant d'un cric ou en l'installant sur une fosse mécanique.
- 4 Nettoyez les fixations des supports de moteur. Utilisez une brosse métallique. Servez vous de l'aérosol WD-40.



- 5 Dévissez la fixation supérieure du support moteur. Utilisez une douille n° 16. Utilisez une clé à cliquet.



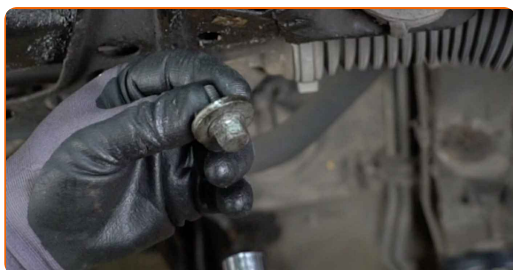
**6** Retirez l'écrou de fixation. Servez-vous du doigt magnétique télescopique.



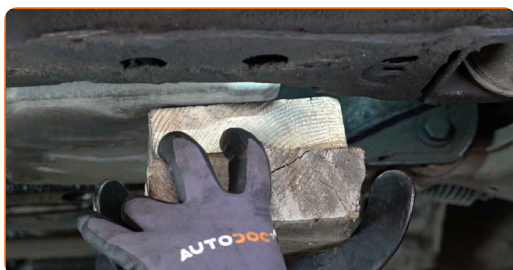
**7** Dévissez la fixation inférieure du support moteur. Utilisez une douille n° 13. Utilisez une clé à cliquet.



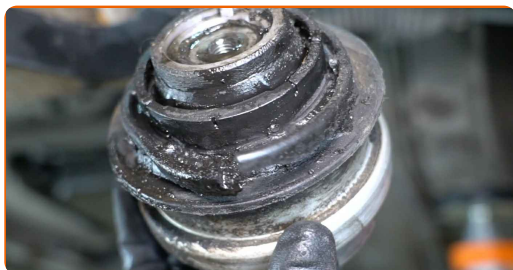
**8** Retirez l'écrou de fixation.



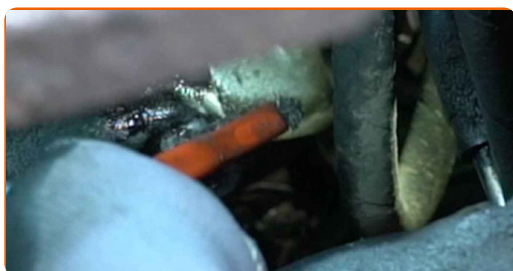
**9** Soutenez le moteur au niveau du collecteur d'huile. Servez vous d'un cric à transmission hydraulique.



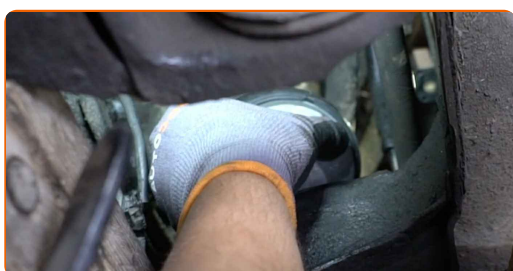
**10** Retirez le support moteur.



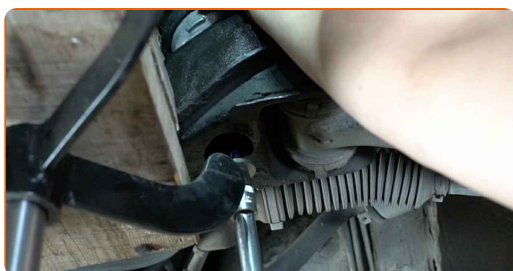
- 11** Nettoyez l'emplacement de montage du support moteur. Utilisez une brosse métallique. Servez-vous d'un aérosol nettoyant multi-usages.



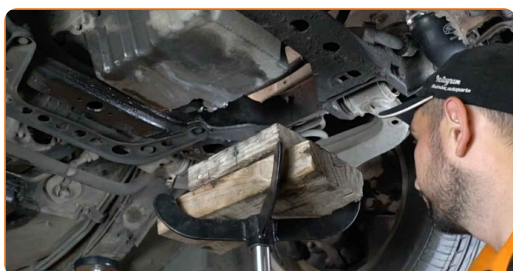
- 12** Installez un nouveau support de moteur.



- 13** Installez l'écrou de fixation.



- 14** Retirez le support qui se trouve sous le moteur.



Remplacement : support moteur – MERCEDES-BENZ Classe S Coupe (C215).  
Les professionnels recommandent :

- Abaissez le cric à transmission hydraulique progressivement, sans à-coups, pour éviter d'endommager les montages et les mécanismes.

- 15 Serrez la fixation inférieure du support moteur. Utilisez une douille n° 13. Utilisez une clé dynamométrique. Serrez-le jusqu'à 35 Nm.



- 16 Abaissez la voiture.

- 17 Installez l'écrou de fixation.

- 18 Serrez la fixation supérieure du support moteur. Utilisez une douille n° 16. Utilisez une clé dynamométrique. Serrez-le jusqu'à 55 Nm.



- 19 Retirez la housse d'aile.

- 20 Fermez le capot.

**BIEN JOUÉ!** 

**VOIR PLUS DE TUTORIELS**

# AUTODOC – PIÈCES AUTOMOBILES EN LIGNE DE HAUTE QUALITÉ ET ABORDABLES

APPLI MOBILE AUTODOC : FAITES DE SUPER AFFAIRES DE MANIÈRE CONFORTABLE



**+ AUTODOC**

GET IT ON  
**Google Play**

Download on the  
**App Store**

**Download**

**UNE GRANDE SÉLECTION DE PIÈCES DÉTACHÉES POUR VOTRE VOITURE**

**SUPPORT MOTEUR : UNE VASTE SÉLECTION**

## **CLAUSE DE NON-RESPONSABILITÉ:**

Ce document ne contient que des recommandations générales que vous pourrez trouver utiles lors de travaux de réparation ou de remplacement. AUTODOC ne peut être tenu responsable d'aucune perte, blessure ou dommage matériel occasionnés lors de processus de réparation ou de remplacement de pièces par une utilisation ou une interprétation incorrectes des informations fournies.

AUTODOC ne peut être tenu responsable d'aucune erreur ou incertitude susceptibles de figurer dans ce guide. Les informations fournies ne le sont qu'à titre purement informatif et ne sauraient se substituer aux conseils de spécialistes.

AUTODOC ne peut être tenu responsable d'aucune utilisation incorrecte ou dangereuse d'équipements, outils et pièces automobiles. AUTODOC recommande fortement de faire preuve de prudence et d'observer les règles de sécurité lors de travaux de réparation ou de remplacement de pièces. Ayez conscience que l'utilisation de pièces automobiles de qualité inférieure ne garantit pas un niveau approprié de sécurité routière.

© Copyright 2022. Tous les contenus de ce site, notamment textes, photographies et illustrations, sont protégés par le droit d'auteur. Tous droits, y compris droits de reproduction, de publication, de modification et de traduction, réservés par AUTODOC GmbH.