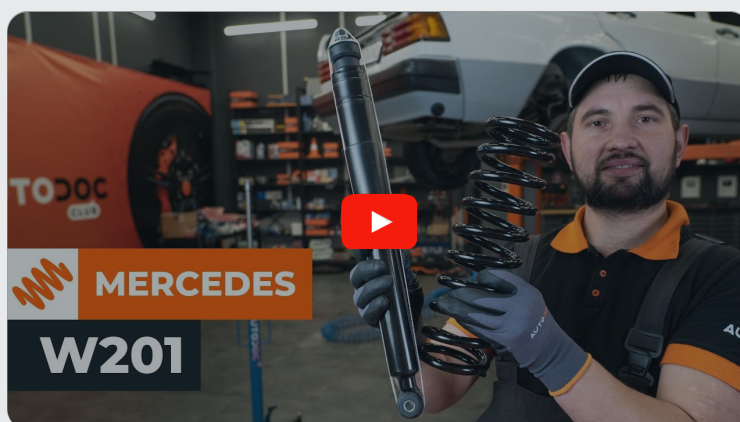




Comment changer :
amortisseur arrière sur
Mercedes W201 - Guide
de remplacement

TUTORIEL VIDÉO



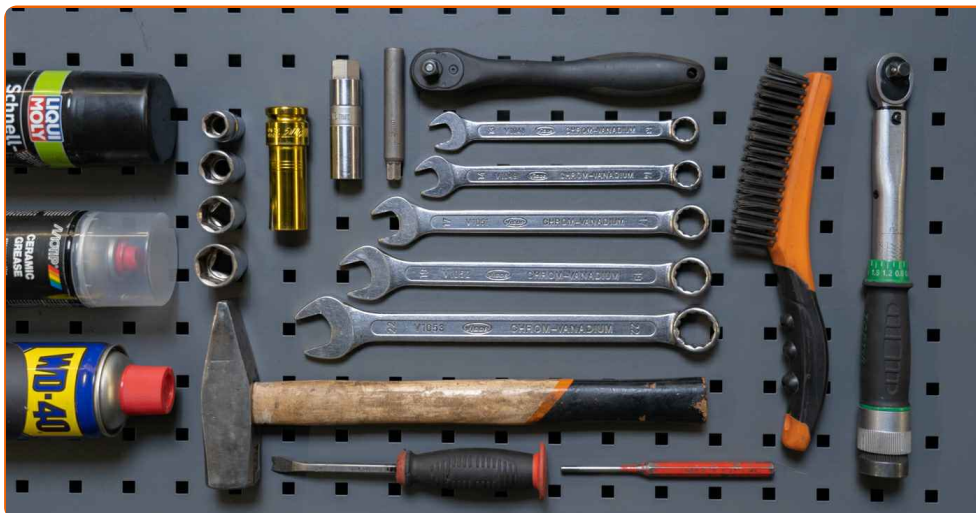
i Important !

Cette procédure de remplacement peut être appliquée sur le modèle:

MERCEDES-BENZ 190 (W201) E 1.8 (201.018), MERCEDES-BENZ 190 (W201) 2.0 (201.022), MERCEDES-BENZ 190 (W201) 2.0 (201.023), MERCEDES-BENZ 190 (W201) E 2.0, MERCEDES-BENZ 190 (W201) E 2.0 (201.024), MERCEDES-BENZ 190 (W201) E 2.3, MERCEDES-BENZ 190 (W201) E 2.3 (201.028), MERCEDES-BENZ 190 (W201) E 2.6, MERCEDES-BENZ 190 (W201) D 2.0 (201.122), MERCEDES-BENZ 190 (W201) D 2.5 (201.126), MERCEDES-BENZ 190 (W201) Turbo-D 2.5 (201.128), MERCEDES-BENZ 190 (W201) E 2.6 (201.029)

Les étapes peuvent différer en fonction de la conception du véhicule.

**REPLACEMENT : AMORTISSEUR – MERCEDES W201.
OUTILS DONT VOUS AUREZ BESOIN :**



- Brosse métallique
- Aérosol WD-40
- Nettoyant multi-usages en spray
- Lubrifiant céramique
- Clé dynamométrique
- Clé mixte de No.13
- Clé mixte de No.14
- Clé mixte de No.17
- Clé mixte de No.19
- Clé mixte de No.22
- Douille d'entraînement n°13
- Douille d'entraînement n°17
- Douille d'entraînement n°19
- Douille d'entraînement n°22
- Douille pour amortisseur n°16
- Embout d'amortisseur n°DD6
- Douille longue à choc pour jantes No.17
- Clé à cliquet
- Porte-taraud
- Marteau
- Poinçon effilé
- Pied-de-biche
- Cric hydraulique télescopique pour transmission
- Cale de roue

ACHETER DES OUTILS

Remplacement : amortisseur – Mercedes W201. AUTODOC recommande :

- Les deux amortisseurs de la suspension arrière doivent être remplacés en même temps.
- La procédure de remplacement est la même pour les deux amortisseurs arrière.
- Toutes les opérations doivent être conduites avec le moteur éteint.

REPLACEMENT : AMORTISSEUR – MERCEDES W201. SUIVEZ LES ÉTAPES SUIVANTES :

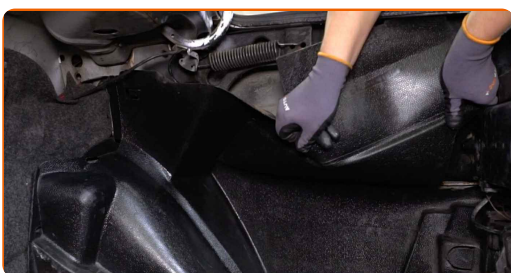
1

Ouvrez le coffre de la voiture.



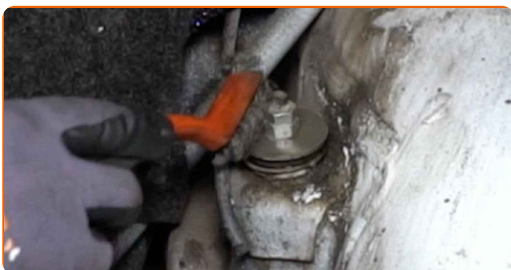
2

Retirez la garniture du compartiment à bagages.



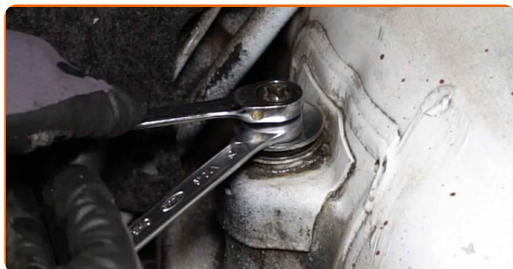
3

Nettoyez la fixation supérieure de l'amortisseur. Utilisez une brosse métallique. Servez vous de l'aérosol WD-40.



4

Relâchez la fixation supérieure de l'amortisseur. Utilisez une clé mixte de No.14 (2 pièces).

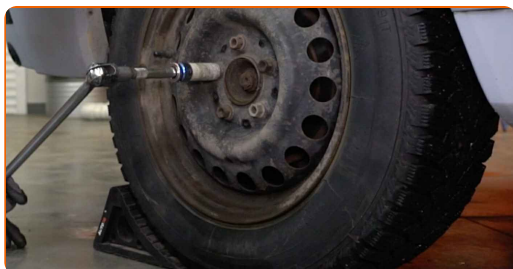


5

Sécurisez les roues avec des cales.

6

Desserrez les boulons de la roue. Servez-vous d'une douille à choc pour roue N°17. Utilisez un porte-taraud.



7

Soulevez la voiture.

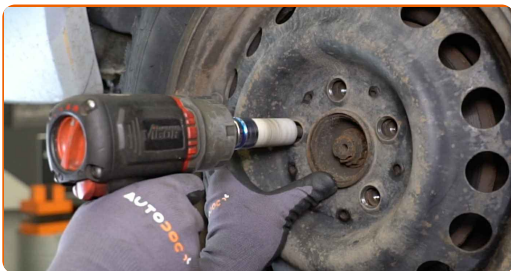


Remplacement : amortisseur – Mercedes W201. Les experts d'AUTODOC recommandent :

- Si vous utilisez un cric, assurez-vous qu'il repose sur une surface plane sans irrégularités.
- Assurez-vous aussi de fixer la voiture avec des chandelles.

8

Dévissez les boulons de la roue.

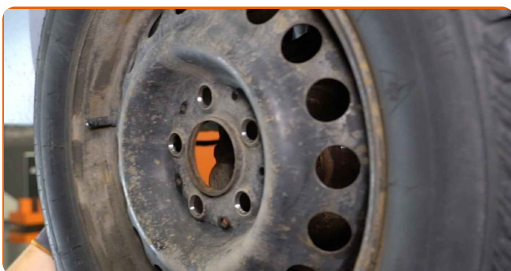


AUTODOC recommande:

- Afin d'éviter toute blessure, soulevez la roue lors du déboulonnage.

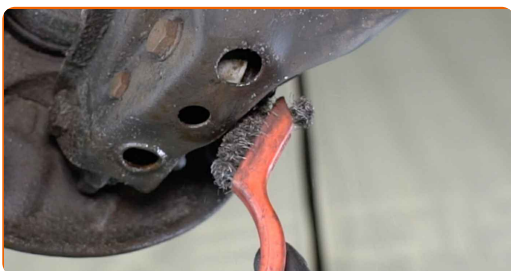
9

Retirez la roue.



10

Nettoyez la fixation inférieure de l'amortisseur. Utilisez une brosse métallique. Servez vous de l'aérosol WD-40.

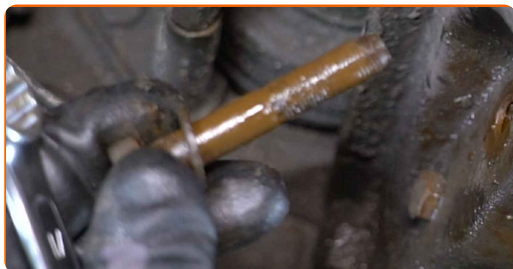


11

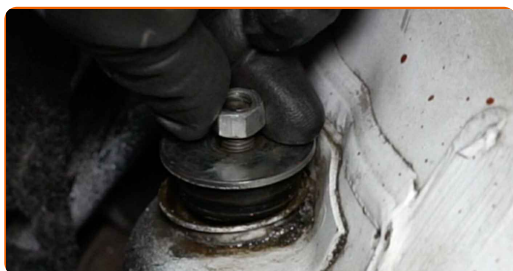
Dévissez les fixations inférieures de l'amortisseur. Utilisez une clé mixte de No.17. Utilisez une douille n° 17. Utilisez une clé à cliquet.



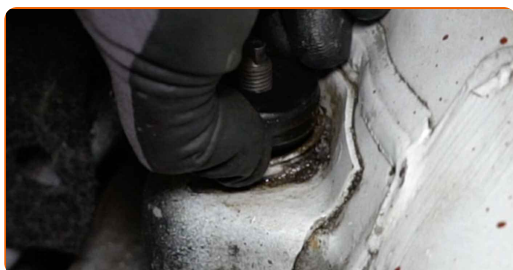
12 Retirez l'écrou de fixation.



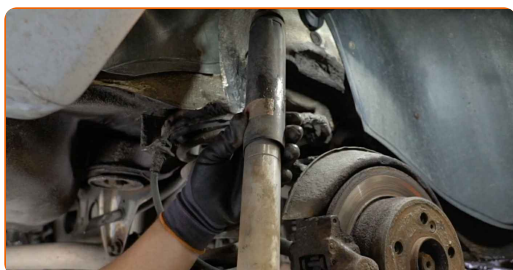
13 Dévissez la fixation supérieure de l'amortisseur.



14 Déposer les éléments du support supérieur de l'amortisseur.



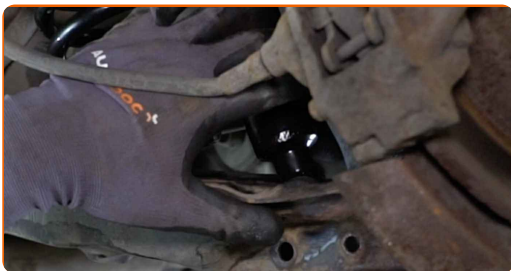
15 Retirez l'amortisseur.



16 Nettoyez les emplacements de montage des amortisseurs. Utilisez une brosse métallique. Servez-vous d'un aérosol nettoyant multi-usages.



17 Placez l'amortisseur dans le passage de roue et fixez-le.



Remplacement : amortisseur – Mercedes W201. Conseil :

- Vous devez appuyer sur l'amortisseur 3–5 fois à la main avant de l'installer.

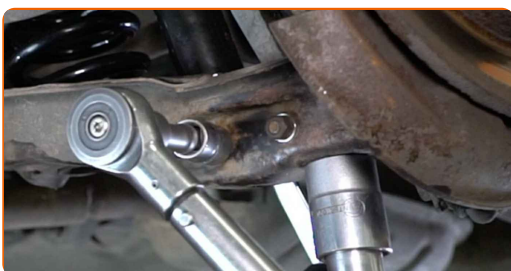
18 Installez les éléments du support supérieur de l'amortisseur.

19 Serrez la fixation supérieure de l'amortisseur.

20 Installez l'écrou de fixation.

21 Afin de serrer les fixations correctement, vous devez soulever les composants de la suspension vers leur position de travail.

22 Serrez la fixation inférieure de l'amortisseur. Utilisez une clé mixte de No.17 Utilisez une douille n° 17. Utilisez une clé dynamométrique. Serrez-le jusqu'à 55 Nm.



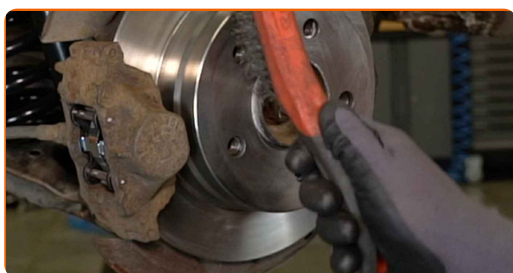
23 Retirez le support qui se trouve sous le bras de commande arrière.



AUTODOC recommande:

- Mercedes W201 - N'abaissez pas le cric de transmission brusquement pour éviter d'endommager les composants et les mécanismes de la voiture.

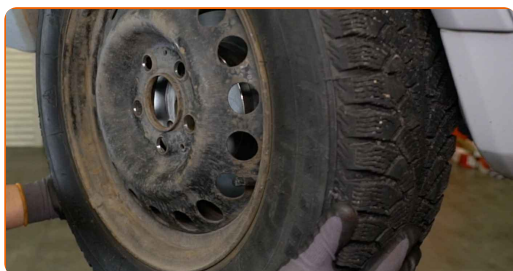
- 24** Nettoyez le siège de fixation de la jante. Utilisez une brosse métallique. Servez-vous d'un aérosol nettoyant multi-usages.



- 25** Appliquez du produit sur la zone de contact entre le disque de frein et la jante. Utilisez du lubrifiant céramique.



- 26** Installez la roue.



AUTODOC recommande:

- Pour éviter de vous blesser, maintenez la roue quand vous dévissez les vis de fixation.

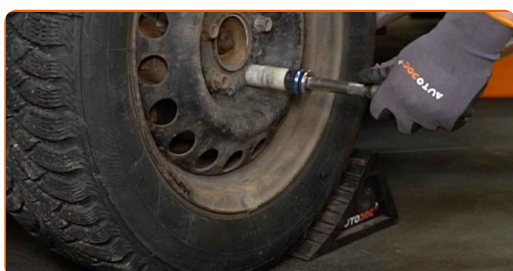
27

Vissez les boulons de la roue. Servez-vous d'une douille à choc pour roue N°17. Utilisez une clé à cliquet.



28

Abaissez la voiture et serrez les boulons de roue en ordre croisé. Servez-vous d'une douille à choc pour roue N°17. Utilisez une clé dynamométrique. Serrez-le jusqu'à 110 Nm.



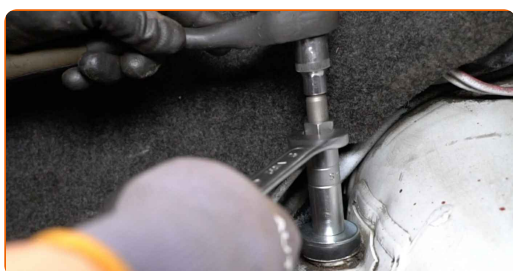
29

Retirez les crics et les cales.



30

Serrez la fixation supérieure de l'amortisseur. Servez-vous d'une douille spéciale pour retirer l'amortisseur n°16. Servez-vous d'un embout d'amortisseur n°DD6. Utilisez une clé dynamométrique. Serrez-le jusqu'à 30 Nm.



31 Installez la garniture du compartiment à bagages.



32 Fermez le coffre de la voiture.



BIEN JOUÉ ! 

VOIR PLUS DE TUTORIELS

AUTODOC – PIÈCES AUTOMOBILES EN LIGNE DE HAUTE QUALITÉ ET ABORDABLES

APPLI MOBILE AUTODOC : FAITES DE SUPER AFFAIRES DE MANIÈRE CONFORTABLE



+ AUTODOC

GET IT ON
Google Play

Download on the
App Store

Download

UNE GRANDE SÉLECTION DE PIÈCES DÉTACHÉES POUR VOTRE VOITURE

ACHETEZ DES PIÈCES DÉTACHÉES POUR MERCEDES

AMORTISSEUR : UNE VASTE SÉLECTION

**ACHETEZ DES PIÈCES AUTOMOBILES POUR MERCEDES
W201**

AMORTISSEUR POUR MERCEDES: ACHETEZ MAINTENANT

**AMORTISSEUR POUR MERCEDES W201 : LES MEILLEURS
OFFRES ET PROMOTIONS**

ⓘ CLAUSE DE NON-RESPONSABILITÉ:

Ce document ne contient que des recommandations générales que vous pourrez trouver utiles lors de travaux de réparation ou de remplacement. AUTODOC ne peut être tenu responsable d'aucune perte, blessure ou dommage matériel occasionnés lors de processus de réparation ou de remplacement de pièces par une utilisation ou une interprétation incorrectes des informations fournies.

AUTODOC ne peut être tenu responsable d'aucune erreur ou incertitude susceptibles de figurer dans ce guide. Les informations fournies ne le sont qu'à titre purement informatif et ne sauraient se substituer aux conseils de spécialistes.

AUTODOC ne peut être tenu responsable d'aucune utilisation incorrecte ou dangereuse d'équipements, outils et pièces automobiles. AUTODOC recommande fortement de faire preuve de prudence et d'observer les règles de sécurité lors de travaux de réparation ou de remplacement de pièces. Ayez conscience que l'utilisation de pièces automobiles de qualité inférieure ne garantit pas un niveau approprié de sécurité routière.

© Copyright 2023. Tous les contenus de ce site, notamment textes, photographies et illustrations, sont protégés par le droit d'auteur. Tous droits, y compris droits de reproduction, de publication, de modification et de traduction, réservés par AUTODOC SE.