



Comment changer : le  
filtre à air pour habitacle  
sur **MERCEDES-BENZ**  
**SLK (R170)** - Guide de  
remplacement

## TUTORIEL VIDÉO SIMILAIRE



Cette vidéo présente la procédure de remplacement d'une pièce similaire sur un autre véhicule.

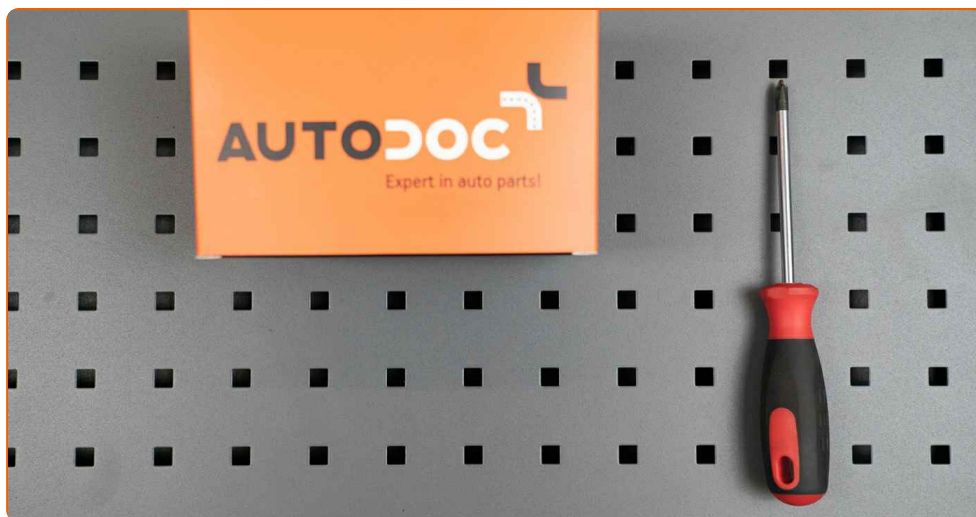
### Important !

Cette procédure de remplacement peut être appliquée sur le modèle:  
 MERCEDES-BENZ SLK (R170) 200 2.0 (170.435), MERCEDES-BENZ SLK (R170) 230 2.3 Kompressor (170.447), MERCEDES-BENZ SLK (R170) 200 2.0 Kompressor (170.445), MERCEDES-BENZ SLK (R170) 200 2.0 Kompressor (170.444), MERCEDES-BENZ SLK (R170) 230 2.3 Kompressor (170.449), MERCEDES-BENZ SLK (R170) 320 3.2 (170.465), MERCEDES-BENZ SLK (R170) 32 AMG 3.2 Kompressor (170.466), MERCEDES-BENZ SLK (R170) 230 2.3 (170.449)

Les étapes peuvent différer en fonction de la conception du véhicule.

Ce tutoriel a été conçu à l'origine pour la procédure de remplacement d'une pièce détachée similaire sur : MERCEDES-BENZ Classe E Berline (W210) E 430 (210.070)

REPLACEMENT : LE FILTRE À AIR POUR HABITACLE –  
MERCEDES-BENZ SLK (R170). OUTILS DONT VOUS  
AUREZ BESOIN :



- Tournevis phillips

**Acheter des outils**

Remplacement : le filtre à air pour habitacle – MERCEDES-BENZ SLK (R170).  
Les experts d'AUTODOC recommandent :

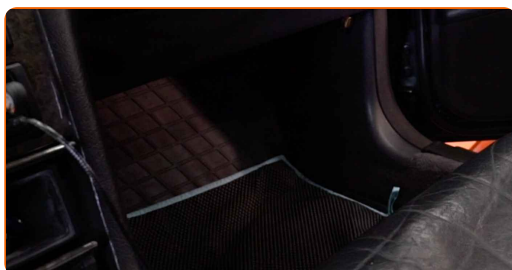
- Suivez les conditions, recommandations et critères d'opération recommandés par le fabricant.
- Si la circulation d'air dans l'habitacle est brusquement réduite, remplacez le filtre avant la date prévu de la révision.
- Remplacez l'ensemble des filtres à air recyclé pour l'habitacle.
- Toutes les opérations doivent être conduites avec le moteur éteint.

## REPLACEMENT : LE FILTRE À AIR POUR HABITACLE – MERCEDES-BENZ SLK (R170). SUIVEZ LES ÉTAPES SUIVANTES :

**1** Réglez le siège passager le plus possible vers l'arrière.



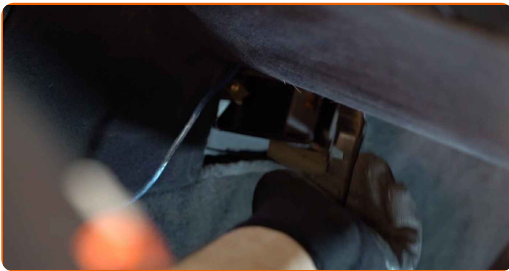
**2** Étendez un tissu sous le couvercle de filtre d'habitacle pour empêcher que les garnitures intérieures ne se salissent.



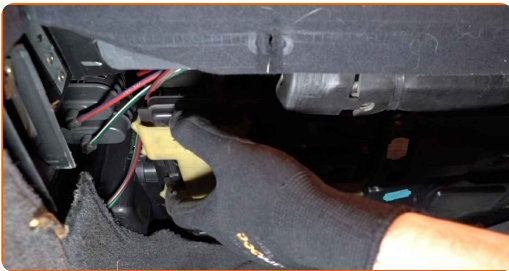
3 Dévissez les attaches du panneau de garnissage latéral du côté passager. Servez-vous d'un tournevis Phillips.



4 Forcez puis détachez délicatement les attaches du panneau de garniture latéral du côté passager.



5 Retirez les fixations des filtres à air recyclé pour l'habitacle.



6 Retirez les filtres à air recyclé pour l'habitacle du boîtier du climatiseur.

7 Installez les filtres à air recyclé pour l'habitacle sur leurs emplacements de montage.

8 Serrez les fixations des filtres à air recyclé pour l'habitacle.



9

Installez le panneau de garniture latéral. En vous servant des guidages, installez la pièce et attachez-la.



10

Vissez les attaches du panneau de garniture latéral. Servez-vous d'un tournevis Phillips.

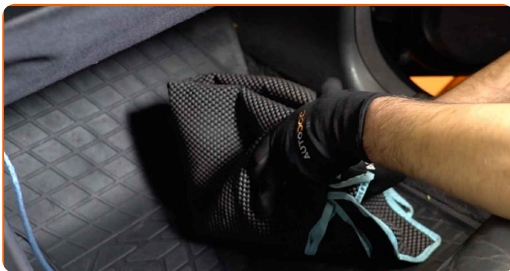


### AUTODOC recommande:

- Attention ! Pour ne pas endommager les fixations de la voiture lors de l'installation, ne forcez pas trop. MERCEDES-BENZ SLK (R170)

11

Enlevez le tissu.



12

Rerégalez le siège passager dans sa position initiale.



13

Allumez le contact.

14

Activez la climatisation. C'est nécessaire pour s'assurer que le composant fonctionne correctement.

15

Éteignez le contact.

**BIEN JOUÉ!** 👍

**VOIR PLUS DE TUTORIELS**

## AUTODOC – PIÈCES AUTOMOBILES EN LIGNE DE HAUTE QUALITÉ ET ABORDABLES

APPLI MOBILE AUTODOC : FAITES DE SUPER AFFAIRES DE MANIÈRE CONFORTABLE

**UNE GRANDE SÉLECTION DE PIÈCES DÉTACHÉES POUR VOTRE VOITURE**

**FILTRE D'HABITACLE : UNE VASTE SÉLECTION**

### **ⓘ CLAUSE DE NON-RESPONSABILITÉ:**

Ce document ne contient que des recommandations générales que vous pourrez trouver utiles lors de travaux de réparation ou de remplacement. AUTODOC ne peut être tenu responsable d'aucune perte, blessure ou dommage matériel occasionnés lors de processus de réparation ou de remplacement de pièces par une utilisation ou une interprétation incorrectes des informations fournies.

AUTODOC ne peut être tenu responsable d'aucune erreur ou incertitude susceptibles de figurer dans ce guide. Les informations fournies ne le sont qu'à titre purement informatif et ne sauraient se substituer aux conseils de spécialistes.

AUTODOC ne peut être tenu responsable d'aucune utilisation incorrecte ou dangereuse d'équipements, outils et pièces automobiles. AUTODOC recommande fortement de faire preuve de prudence et d'observer les règles de sécurité lors de travaux de réparation ou de remplacement de pièces. Ayez conscience que l'utilisation de pièces automobiles de qualité inférieure ne garantit pas un niveau approprié de sécurité routière.

© Copyright 2021. Tous les contenus de ce site, notamment textes, photographies et illustrations, sont protégés par le droit d'auteur. Tous droits, y compris droits de reproduction, de publication, de modification et de traduction, réservés par AUTODOC GmbH.