



Comment changer : filtre
à air sur **MERCEDES-
BENZ Sprinter 2-T Bus
(W901, W902)** - Guide de
remplacement

TUTORIEL VIDÉO SIMILAIRE



Cette vidéo présente la procédure de remplacement d'une pièce similaire sur un autre véhicule.

Important !

Cette procédure de remplacement peut être appliquée sur le modèle:
 MERCEDES-BENZ Sprinter 2-T Bus (W901, W902) 208 D 2.3, MERCEDES-BENZ Sprinter 2-T Bus (W901, W902) 212 D 2.9, MERCEDES-BENZ Sprinter 2-T Bus (W901, W902) 214 2.3, MERCEDES-BENZ Sprinter 2-T Bus (W901, W902) 210 D 2.9, MERCEDES-BENZ Sprinter 2-T Bus (W901, W902) 208 CDI 2.2, MERCEDES-BENZ Sprinter 2-T Bus (W901, W902) 211 CDI 2.2, MERCEDES-BENZ Sprinter 2-T Bus (W901, W902) 213 CDI 2.2, MERCEDES-BENZ Sprinter 2-T Bus (W901, W902) 216 CDI 2.7, MERCEDES-BENZ Sprinter 2-T Bus (W901, W902) 214 NGT 2.3

Les étapes peuvent différer en fonction de la conception du véhicule.

Ce tutoriel a été conçu à l'origine pour la procédure de remplacement d'une pièce détachée similaire sur : MERCEDES-BENZ Vito Bus (W638) 112 CDI 2.2 (638.194)

REPLACEMENT : FILTRE À AIR – MERCEDES-BENZ
SPRINTER 2-T BUS (W901, W902). OUTILS DONT VOUS
AUREZ BESOIN :



- Douille d'entraînement n°7
- Clé à cliquet
- Tournevis phillips
- Pied-de-biche
- Serviette microfibres
- Couverture des ailes

Acheter des outils

Remplacement : filtre à air – MERCEDES-BENZ Sprinter 2-T Bus (W901, W902).
Conseil des experts d'AUTODOC :

- Suivez les conditions, recommandations et critères d'opération recommandés par le fabricant.
- Attention : tous les travaux sur la voiture - MERCEDES-BENZ Sprinter 2-T Bus (W901, W902) - doivent être effectués avec le moteur éteint.

EFFECTUEZ LE REMPLACEMENT DANS L'ORDRE SUIVANT:

- 1 Ouvrez le capot.
- 2 Servez-vous d'une housse d'aile pour protéger les parties peintes et plastiques de la voiture.
- 3 Détachez le collier de serrage de la durite d'admission d'air. Utilisez une douille n° 7. Utilisez une clé à cliquet.

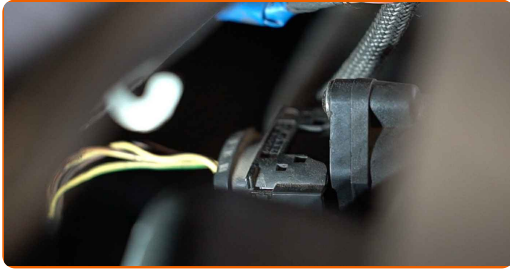


- 4 Déconnectez le tuyau d'admission d'air du boîtier du filtre à air. Servez-vous d'un pied-de-biche.



5

Débranchez le connecteur du débitmètre d'air.



6

Desserrez les trois vis de fixation du couvercle de filtre à air. Servez-vous d'un tournevis Phillips.



7

Déverrouillez les clips du couvercle du filtre à air.



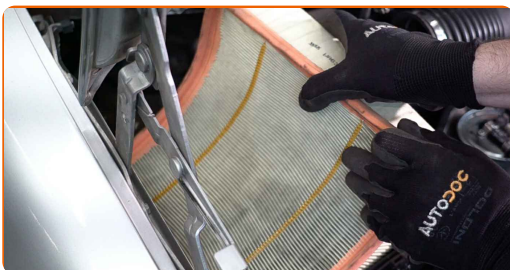
8

Retirez le couvercle du filtre.

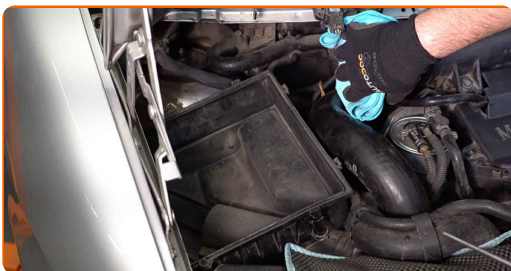


9

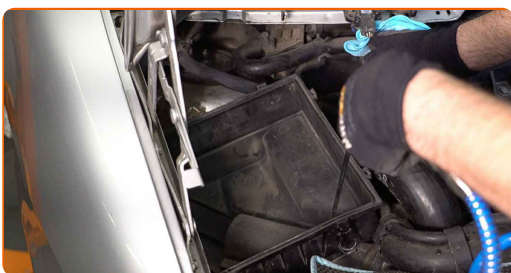
Retirez l'élément filtrant du compartiment du filtre.



- 10 Recouvrez la durite d'admission d'air avec un chiffon microfibre pour empêcher que des particules n'entrent dans le système.



- 11 Nettoyez le couvercle de filtre à air et le boîtier.



Remplacement : filtre à air – MERCEDES-BENZ Sprinter 2-T Bus (W901, W902).
Les professionnels recommandent :

- Avant cela, recouvrez les conduites d'air, le capteur de débit d'air (s'il y en a un) et la vanne d'étranglement avec un chiffon propre.

- 12 Insérez un nouvel élément filtrant dans le compartiment du filtre. Assurez-vous que le cadre du filtre s'insère de manière ferme dans le boîtier.

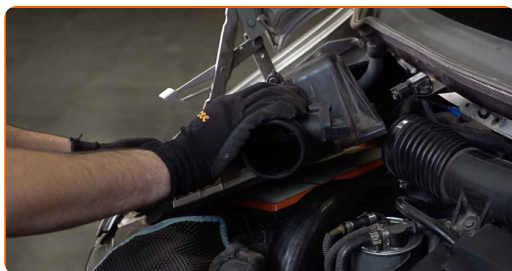


AUTODOC recommande:

- Remplacement : filtre à air – MERCEDES-BENZ Sprinter 2-T Bus (W901, W902).
Veillez à positionner correctement l'élément filtrant. Évitez qu'il ne s'aligne mal.
- Ne prenez que des filtres de qualité.
- Pendant l'installation, assurez-vous que la poussière et les saletés ne pénètrent pas dans le boîtier de filtre à air.

13

Réinstallez le couvercle du filtre à air. Fixez-le.



14

Connectez le tuyau d'admission d'air au boîtier du filtre à air.



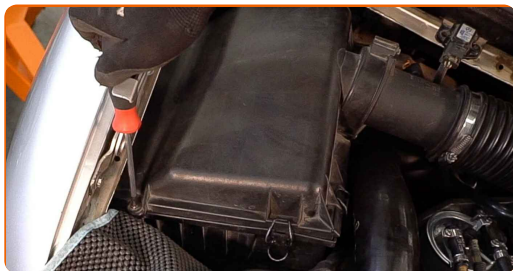
15

Appuyez sur les clips du couvercle du filtre à air pour les remettre en place.



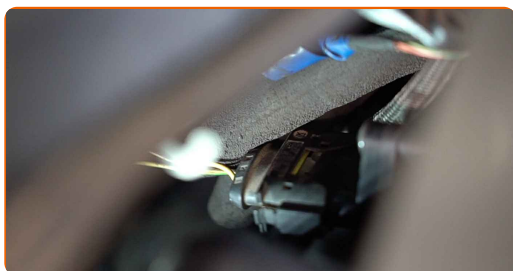
16

Vissez les trois vis de fixation du couvercle de filtre à air. Servez-vous d'un tournevis Phillips.



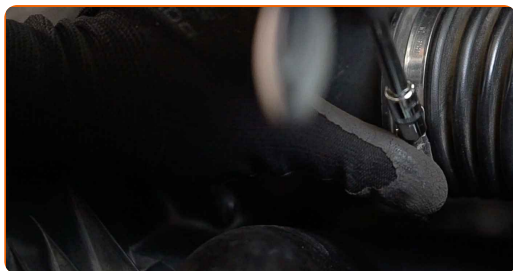
17

Branchez le connecteur du débitmètre d'air.



18

Serrez le collier de serrage sur la durite d'admission d'air. Utilisez une douille n° 7. Utilisez une clé à cliquet.



19

Retirez la housse d'aile.

20

Fermez le capot.

BIEN JOUÉ ! 

VOIR PLUS DE TUTORIELS

AUTODOC – PIÈCES AUTOMOBILES EN LIGNE DE HAUTE QUALITÉ ET ABORDABLES

APPLI MOBILE AUTODOC : FAITES DE SUPER AFFAIRES DE MANIÈRE CONFORTABLE



AUTODOC+

GET IT ON
Google Play

Download on the
App Store

Download

UNE GRANDE SÉLECTION DE PIÈCES DÉTACHÉES POUR VOTRE VOITURE

FILTRE À AIR : UNE VASTE SÉLECTION

CLAUSE DE NON-RESPONSABILITÉ:

Ce document ne contient que des recommandations générales que vous pourrez trouver utiles lors de travaux de réparation ou de remplacement. AUTODOC ne peut être tenu responsable d'aucune perte, blessure ou dommage matériel occasionnés lors de processus de réparation ou de remplacement de pièces par une utilisation ou une interprétation incorrectes des informations fournies.

AUTODOC ne peut être tenu responsable d'aucune erreur ou incertitude susceptibles de figurer dans ce guide. Les informations fournies ne le sont qu'à titre purement informatif et ne sauraient se substituer aux conseils de spécialistes.

AUTODOC ne peut être tenu responsable d'aucune utilisation incorrecte ou dangereuse d'équipements, outils et pièces automobiles. AUTODOC recommande fortement de faire preuve de prudence et d'observer les règles de sécurité lors de travaux de réparation ou de remplacement de pièces. Ayez conscience que l'utilisation de pièces automobiles de qualité inférieure ne garantit pas un niveau approprié de sécurité routière.

© Copyright 2022. Tous les contenus de ce site, notamment textes, photographies et illustrations, sont protégés par le droit d'auteur. Tous droits, y compris droits de reproduction, de publication, de modification et de traduction, réservés par AUTODOC GmbH.