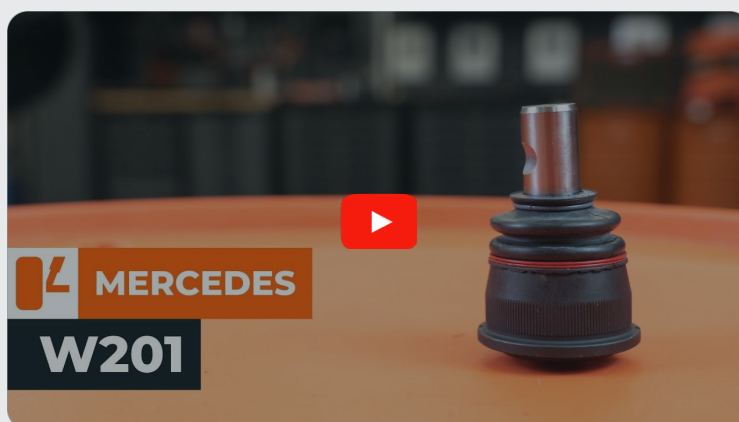




Comment changer :  
rotule de suspension  
avant sur **MERCEDES-  
BENZ W124 Break (S124)**  
- Guide de  
remplacement

## TUTORIEL VIDÉO SIMILAIRE



Cette vidéo présente la procédure de remplacement d'une pièce similaire sur un autre véhicule.

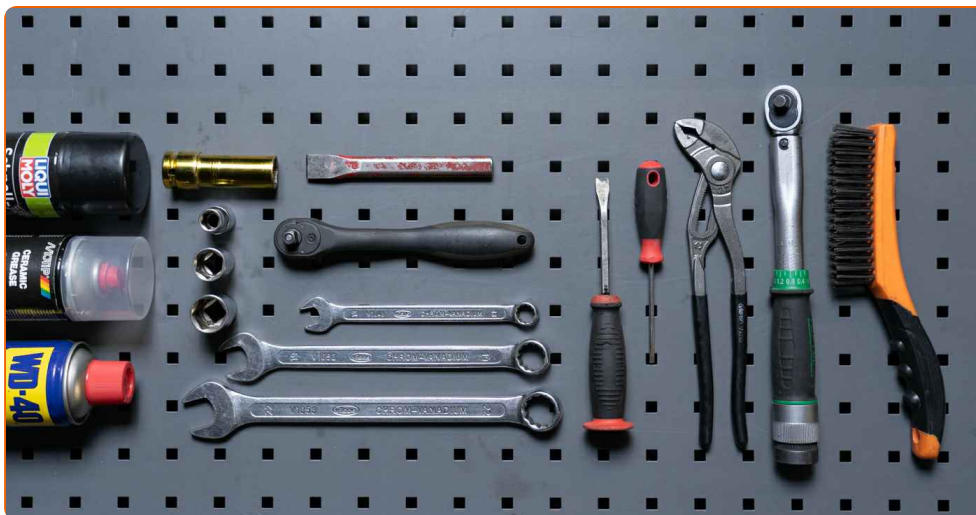
### **Important !**

Cette procédure de remplacement peut être appliquée sur le modèle:  
 MERCEDES-BENZ W124 Break (S124) 200 2.0 (124.080), MERCEDES-BENZ W124 Break (S124) 200 TE 2.0 (124.081), MERCEDES-BENZ W124 Break (S124) 200 TE 2.0, MERCEDES-BENZ W124 Break (S124) 230 TE Cat (124.083), MERCEDES-BENZ W124 Break (S124) 230 TE 2.3 (124.083), MERCEDES-BENZ W124 Break (S124) 300 TE 3.0 4-matic (124.290), MERCEDES-BENZ W124 Break (S124) 300 TE 3.0 (124.090), MERCEDES-BENZ W124 Break (S124) 200 D 2.0 (124.180), MERCEDES-BENZ W124 Break (S124) 250 D 2.5 (124.185), MERCEDES-BENZ W124 Break (S124) 300 D 3.0 (124.190), MERCEDES-BENZ W124 Break (S124) 300 Turbo diesel 3.0 4-matic (124.393), MERCEDES-BENZ W124 Break (S124) 300 TE-24 3.0 (124.091), MERCEDES-BENZ W124 Break (S124) 260 TE 2.6 FGST., MERCEDES-BENZ W124 Break (S124) 260 TE FGST. 2.6, MERCEDES-BENZ W124 Break (S124) 220 TE 2.2 (124.082), (+ 7)

Les étapes peuvent différer en fonction de la conception du véhicule.

Veillez noter que ce tutoriel a été conçu à l'origine pour la procédure de remplacement de cette pièce détachée sur une voiture de conception similaire. Ce tutoriel a été conçu à l'origine pour la procédure de remplacement d'une pièce détachée similaire sur : MERCEDES-BENZ 190 (W201) 2.0 (201.023)

**REPLACEMENT : ROTULE DE SUSPENSION –  
MERCEDES-BENZ W124 BREAK (S124). OUTILS DONT  
VOUS POURRIEZ AVOIR BESOIN :**



- Brosse métallique
- Aérosol WD-40
- Nettoyant multi-usages en spray
- Lubrifiant céramique
- Clé dynamométrique
- Clé mixte de No.13
- Clé mixte de No.19
- Clé mixte de No.22
- Douille d'entraînement n°13
- Douille d'entraînement n°19
- Douille d'entraînement n°22
- Douille longue à choc pour jantes No.17
- Clé à cliquet
- Porte-taraud
- Marteau
- Ciseau plat
- Pied-de-biche
- Tournevis à tête plate
- Jeu d'extracteurs de joints à rotule
- Pincés multiprises
- Compresseur de ressort de suspension
- Cric hydraulique télescopique pour transmission
- Cale de roue

**Acheter des outils**

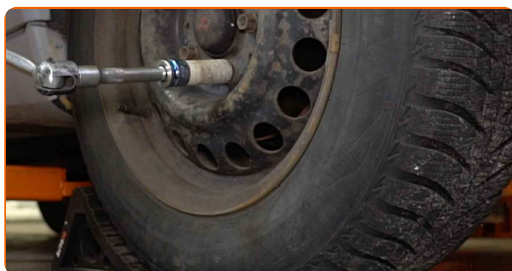
**Remplacement : rotule de suspension – MERCEDES-BENZ W124 Break (S124).  
Conseil d'AUTODOC :**

- La procédure de remplacement est identique pour les joints à rotule droit et gauche.
- Toutes les opérations doivent être conduites avec le moteur éteint.

**REPLACEMENT : ROTULE DE SUSPENSION – MERCEDES-BENZ W124 BREAK (S124). UTILISEZ LA PROCÉDURE SUIVANTE :**

**1** Sécurisez les roues avec des cales.

**2** Desserrez les boulons de la roue. Servez-vous d'une douille à choc pour roue N°17. Utilisez un porte-taraud.



**3** Soulevez la voiture.

**AUTODOC recommande:**

- Si vous utilisez un cric, assurez-vous qu'il repose sur une surface plane sans irrégularités.
- Assurez-vous aussi de fixer la voiture avec des chandelles.

4

Dévissez les boulons de la roue.

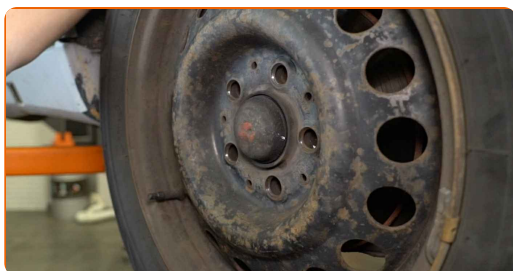


Remplacement : rotule de suspension – MERCEDES-BENZ W124 Break (S124).  
Conseil :

- Afin d'éviter toute blessure, soulevez la roue lors du déboulonnage.

5

Retirez la roue.



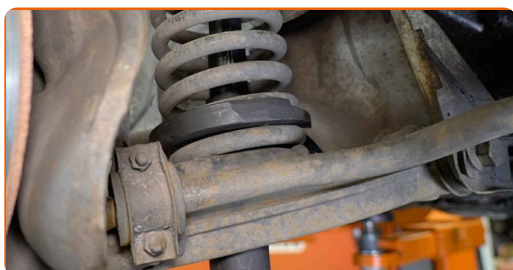
6

Soutenez le bras de commande. Servez vous d'un cric à transmission hydraulique.



7

Installez le compresseur sur les ressorts hélicoïdaux.

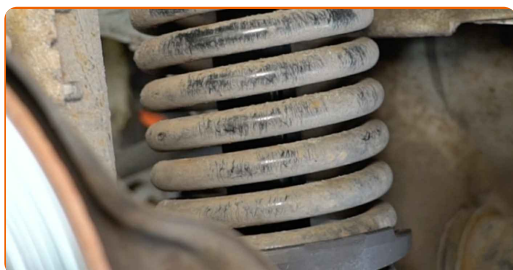


**AUTODOC recommande:**

- Servez-vous d'adaptateurs et de mâchoires d'une taille adaptée.
- Les spires des ressorts hélicoïdaux doivent être attachées solidement sur le compresseur.
- Servez-vous de compresseurs de qualité.

**8**

Comprimez le ressort.

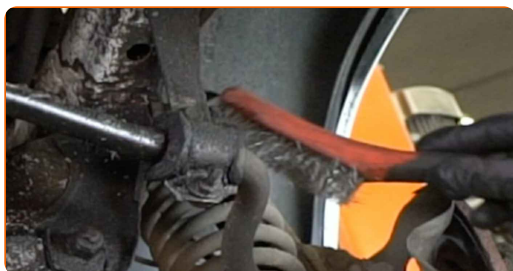


**Remplacement : rotule de suspension – MERCEDES-BENZ W124 Break (S124).  
AUTODOC recommande :**

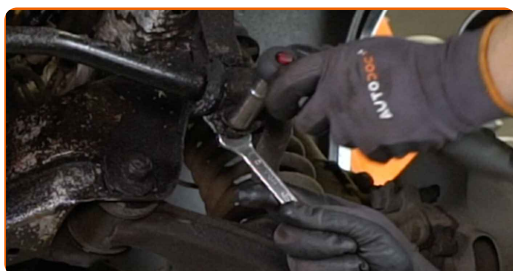
- Faites attention. Le ressort comprimé est puissant, et si celui-ci se décompresse, il peut causer des blessures graves.

**9**

Nettoyez les fixations des brides des silentblochs de barre stabilisatrice. Utilisez une brosse métallique. Servez-vous de l'aérosol WD-40.

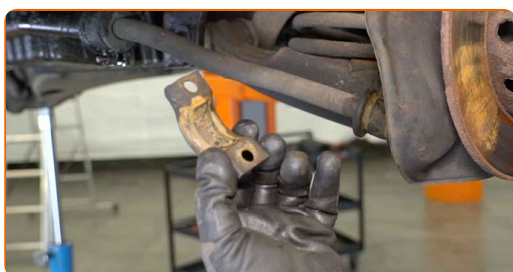


- 10** Dévissez les fixations des brides de silentblochs de barre stabilisatrice. Utilisez une clé mixte de No.13. Utilisez une douille n° 13. Utilisez une clé à cliquet.

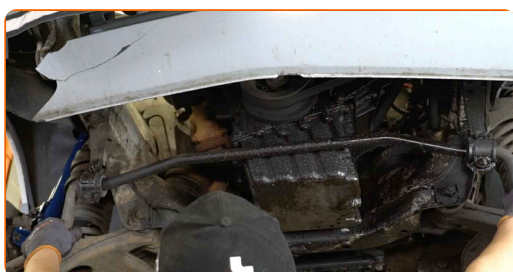


- 11** Retirez les écrous de fixations.

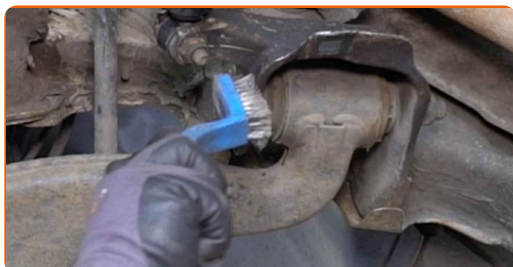
- 12** Retirez les brides silentblochs de barre stabilisatrice.



- 13** Détachez la barre stabilisatrice des bras de suspension.



- 14** Nettoyez toutes les articulations du bras. Utilisez une brosse métallique. Servez vous de l'aérosol WD-40.





**15** Tracez des repères sur les boulons de carrossage.



**16** Dévissez la fixation avant du bras de commande. Utilisez une clé mixte de No.22. Utilisez une douille n° 22. Utilisez une clé à cliquet.



**17** Dévissez la fixation arrière du bras de commande. Utilisez une clé mixte de No.22. Utilisez une douille n° 22. Utilisez une clé à cliquet.

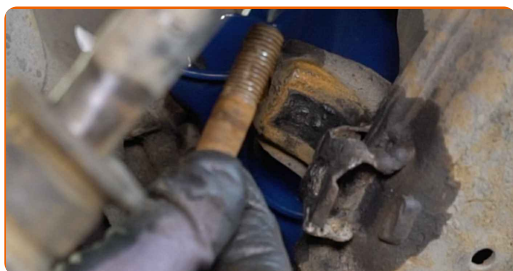


**18** Dévissez la fixation connectant le joint à rotule à la fusée d'essieu. Utilisez une clé mixte de No.19 Utilisez une douille n° 19. Utilisez une clé à cliquet.



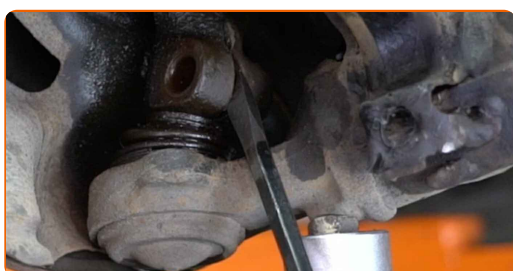
19

Retirez l'écrou de fixation.



20

Détachez le joint à rotule de la fusée d'essieu. Servez-vous d'un burin plat pour l'usinage des métaux. Servez-vous d'un marteau. Servez-vous d'un pied-de-biche.

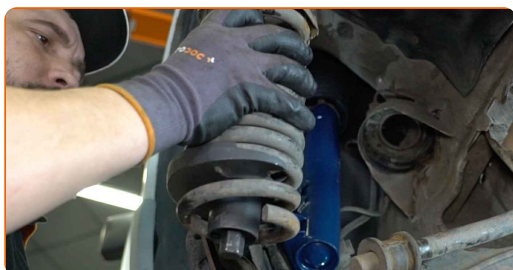


21

Retirez le support qui se trouve sous le bras de commande.

22

Retirez le ressort hélicoïdal ainsi que son compresseur en même temps.



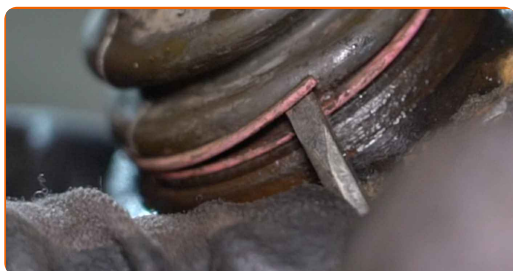
Remplacement : rotule de suspension – MERCEDES-BENZ W124 Break (S124).  
Les experts d'AUTODOC recommandent :

- Tant que le ressort est comprimé, n'effectuez aucune opération.

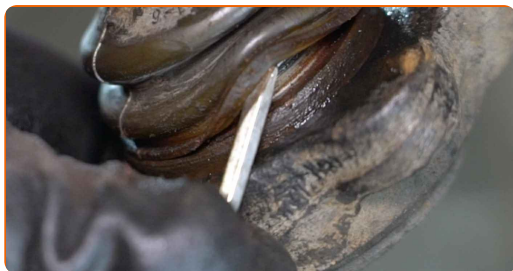
**23** Nettoyez le joint à rotule. Servez-vous d'un aérosol nettoyant multi-usages.



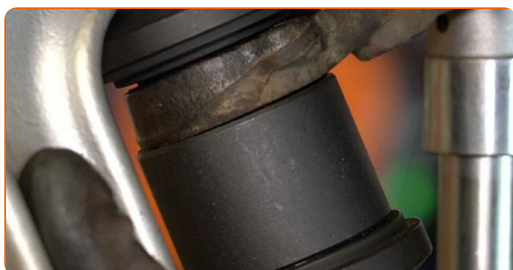
**24** Retirez la bague de retenue du soufflet du joint à rotule. Utilisez un tournevis plat.



**25** Retirez le soufflet du joint à rotule. Utilisez un tournevis plat.



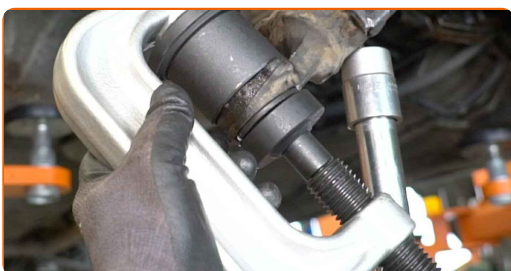
**26** Démontez le joint à rotule. Utilisez un jeu d'extracteurs de joints à rotule.



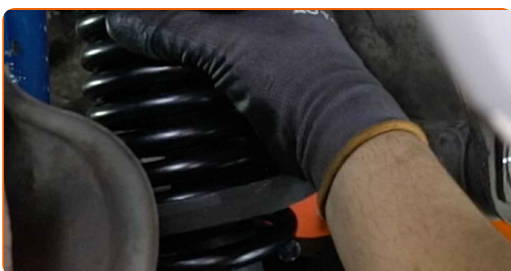
- 27** Nettoyez l'emplacement de montage de la rotule. Utilisez une brosse métallique. Servez-vous d'un aérosol nettoyant multi-usages.



- 28** Installez un nouveau joint à rotule. Utilisez un jeu d'extracteurs de joints à rotule.



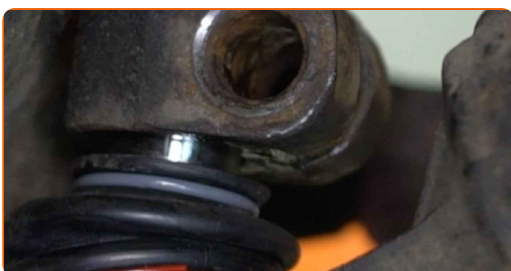
- 29** Installez le ressort avec le compresseur.



**AUTODOC recommande:**

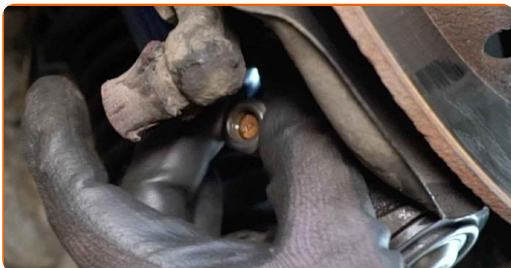
- Assurez-vous que le ressort hélicoïdal soit bien mis en place.

- 30** Connectez le joint à rotule à la fusée d'essieu.

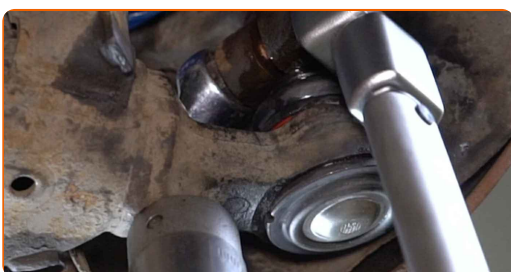


**31** Soutenez le bras de commande. Servez vous d'un cric à transmission hydraulique.

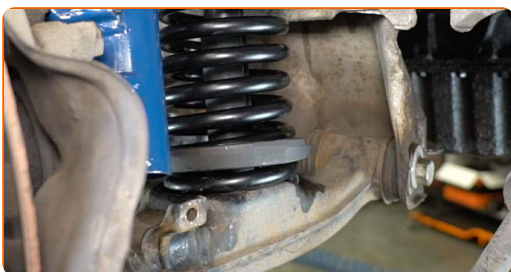
**32** Installez l'écrou de fixation.



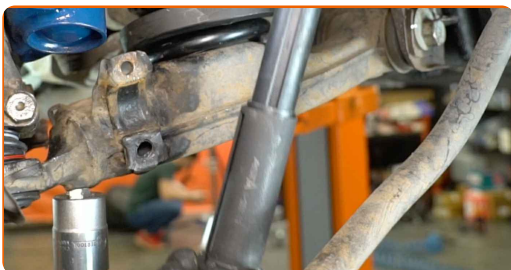
**33** Serrez la fixation connectant le joint à rotule à la fusée d'essieu. Utilisez une clé mixte de No.19 Utilisez une douille n° 19. Utilisez une clé dynamométrique. Serrez-le jusqu'à 75 Nm.



**34** Relâchez le ressort.

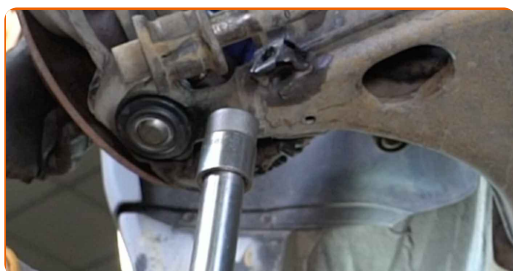


**35** Retirez le compresseur.



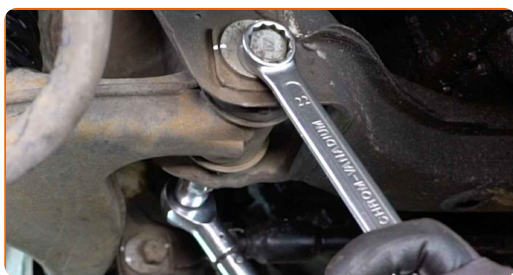


- 36** Afin de serrer les fixations correctement, vous devez soulever les composants de la suspension vers leur position de travail.



- 37** Réglez la position des boulons de carrossage en fonction des marques.

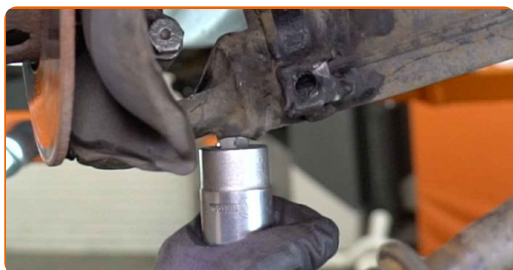
- 38** Serrez la fixation avant du bras de commande. Utilisez une clé mixte de No.22 Utilisez une douille n° 22. Utilisez une clé dynamométrique. Serrez-le jusqu'à 120 Nm.



- 39** Serrez la fixation arrière du bras de suspension. Utilisez une clé mixte de No.22 Utilisez une douille n° 22. Utilisez une clé dynamométrique. Serrez-le jusqu'à 120 Nm.



- 40** Retirez le support qui se trouve sous le bras de commande.



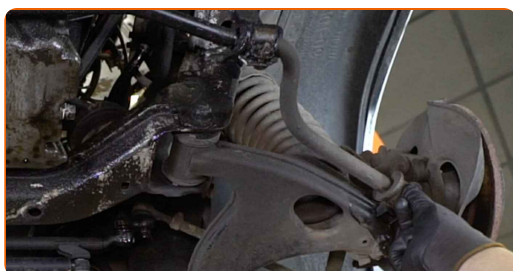
**AUTODOC recommande:**

- Remplacement : rotule de suspension – MERCEDES-BENZ W124 Break (S124).  
Abaissez le cric de transmission en douceur, sans à-coups, pour éviter d'endommager les composants et les mécanismes.

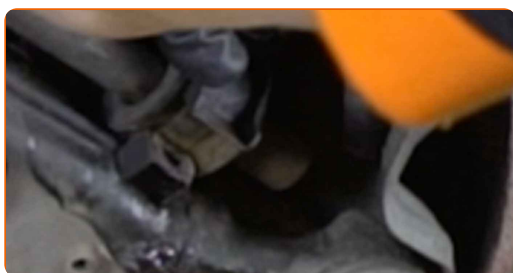
- 41** Nettoyez les emplacements de montage des silentblochs de barre stabilisatrice. Utilisez une brosse métallique. Servez-vous d'un aérosol nettoyant multi-usages.



- 42** Fixez la barre stabilisatrice aux bras de suspension. Servez-vous d'un pied-de-biche.



- 43** Installez les supports des douilles de stabilisateur. Servez-vous de pinces pour pompe à eau.



- 44** Installez les boulons de fixation.

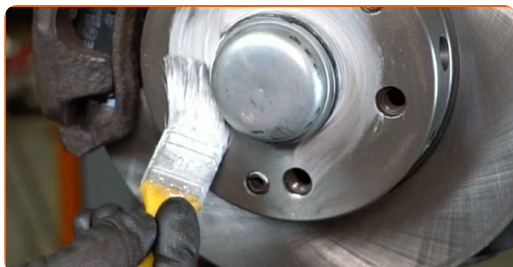
- 45** Serrez les fixations des supports de douille de barre stabilisatrice. Utilisez une clé mixte de No.13 Utilisez une douille n° 13. Utilisez une clé dynamométrique. Serrez-le jusqu'à 20 Nm.



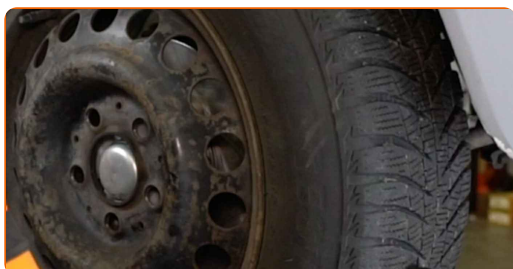
- 46** Nettoyez le siège de fixation de la jante. Utilisez une brosse métallique. Servez-vous d'un aérosol nettoyant multi-usages.



- 47** Appliquez du produit sur la zone de contact entre le disque de frein et la jante. Utilisez du lubrifiant céramique.



- 48** Installez la roue.



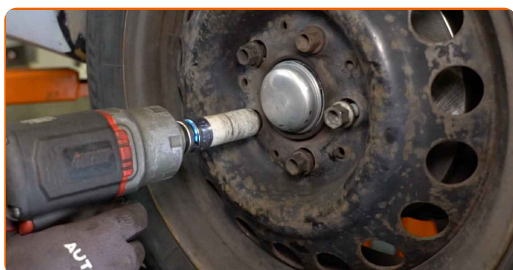


**AUTODOC recommande:**

- Pour éviter de vous blesser, maintenez la roue quand vous dévissez les vis de fixation.

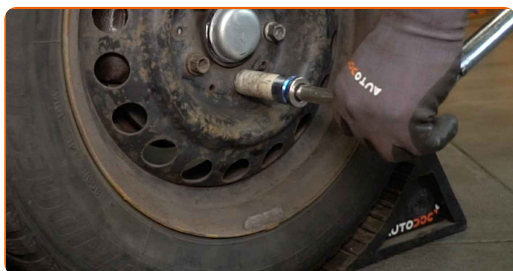
**49**

Vissez les boulons de la roue. Servez-vous d'une douille à choc pour roue N°17. Utilisez une clé à cliquet.



**50**

Abaissez la voiture et serrez les boulons de roue en ordre croisé. Servez-vous d'une douille à choc pour roue N°17. Utilisez une clé dynamométrique. Serrez-le jusqu'à 110 Nm.



**51**

Retirez les crics et les cales.



**BIEN JOUÉ !** 

**VOIR PLUS DE TUTORIELS**

# AUTODOC – PIÈCES AUTOMOBILES EN LIGNE DE HAUTE QUALITÉ ET ABORDABLES

**APPLI MOBILE AUTODOC : FAITES DE SUPER AFFAIRES DE MANIÈRE CONFORTABLE**



**+ AUTODOC**

GET IT ON  
**Google Play**

Download on the  
**App Store**

**Download**

**UNE GRANDE SÉLECTION DE PIÈCES DÉTACHÉES POUR VOTRE VOITURE**

**ROTULE DE SUSPENSION : UNE VASTE SÉLECTION**

## **CLAUSE DE NON-RESPONSABILITÉ:**

Ce document ne contient que des recommandations générales que vous pourrez trouver utiles lors de travaux de réparation ou de remplacement. AUTODOC ne peut être tenu responsable d'aucune perte, blessure ou dommage matériel occasionnés lors de processus de réparation ou de remplacement de pièces par une utilisation ou une interprétation incorrectes des informations fournies.

AUTODOC ne peut être tenu responsable d'aucune erreur ou incertitude susceptibles de figurer dans ce guide. Les informations fournies ne le sont qu'à titre purement informatif et ne sauraient se substituer aux conseils de spécialistes.

AUTODOC ne peut être tenu responsable d'aucune utilisation incorrecte ou dangereuse d'équipements, outils et pièces automobiles. AUTODOC recommande fortement de faire preuve de prudence et d'observer les règles de sécurité lors de travaux de réparation ou de remplacement de pièces. Ayez conscience que l'utilisation de pièces automobiles de qualité inférieure ne garantit pas un niveau approprié de sécurité routière.

© Copyright 2023. Tous les contenus de ce site, notamment textes, photographies et illustrations, sont protégés par le droit d'auteur. Tous droits, y compris droits de reproduction, de publication, de modification et de traduction, réservés par AUTODOC SE.