



Comment changer :
rétroviseur extérieur sur
MERCEDES-BENZ W124
Break (S124) - Guide de
remplacement

TUTORIEL VIDÉO SIMILAIRE



Cette vidéo présente la procédure de remplacement d'une pièce similaire sur un autre véhicule.

Important !

Cette procédure de remplacement peut être appliquée sur le modèle:
MERCEDES-BENZ W124 Break (S124) 200 2.0 (124.080), MERCEDES-BENZ W124 Break (S124) 200 TE 2.0 (124.081), MERCEDES-BENZ W124 Break (S124) 200 TE 2.0, MERCEDES-BENZ W124 Break (S124) 230 TE 2.3 KAT (124.083), MERCEDES-BENZ W124 Break (S124) 230 TE 2.3 (124.083), MERCEDES-BENZ W124 Break (S124) 300 TE 3.0 4-matic (124.290), MERCEDES-BENZ W124 Break (S124) 300 TE 3.0 (124.090), MERCEDES-BENZ W124 Break (S124) 200 D 2.0 (124.180), MERCEDES-BENZ W124 Break (S124) 250 D 2.5 (124.185), MERCEDES-BENZ W124 Break (S124) 300 D 3.0 (124.190), MERCEDES-BENZ W124 Break (S124) 300 Turbo diesel 3.0 4-matic (124.393), MERCEDES-BENZ W124 Break (S124) 300 TE-24 3.0 (124.091), MERCEDES-BENZ W124 Break (S124) 260 TE 2.6 FGST., MERCEDES-BENZ W124 Break (S124) 260 TE FGST. 2.6, MERCEDES-BENZ W124 Break (S124) 220 TE 2.2 (124.082), (+ 6)

Les étapes peuvent différer en fonction de la conception du véhicule.

Veillez noter que ce tutoriel a été conçu à l'origine pour la procédure de remplacement de cette pièce détachée sur une voiture de conception similaire. Ce tutoriel a été conçu à l'origine pour la procédure de remplacement d'une pièce détachée similaire sur : MERCEDES-BENZ Classe E Berline (W124) E 250 D (124.126, 124.129)

REPLACEMENT : RÉTROVISEUR EXTERIEUR –
MERCEDES-BENZ W124 BREAK (S124). LISTE DES
OUTILS DONT VOUS AUREZ BESOIN :



- Graisse diélectrique
- Outil d'ajustement en plastique
- Tournevis phillips

Acheter des outils

Remplacement : rétroviseur extérieur – MERCEDES-BENZ W124 Break (S124).
Les professionnels recommandent :

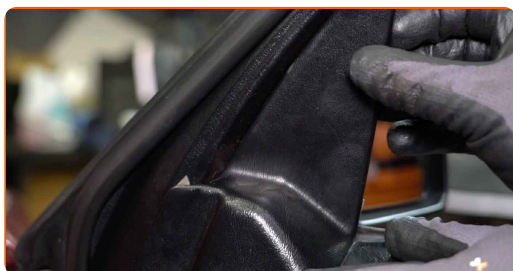
- Toutes les opérations doivent être conduites avec le moteur éteint.

REPLACEMENT : RÉTROVISEUR EXTERIEUR – MERCEDES-BENZ W124 BREAK (S124). SUIVEZ LES ÉTAPES SUIVANTES :

1 Ouvrez la portière de la voiture.

2 Baissez la vitre de la fenêtre.

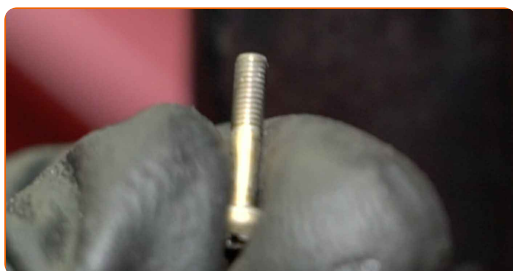
3 Retirez le cache qui recouvre les fixations du rétroviseur extérieur. Servez-vous d'un outil de garniture en plastique.



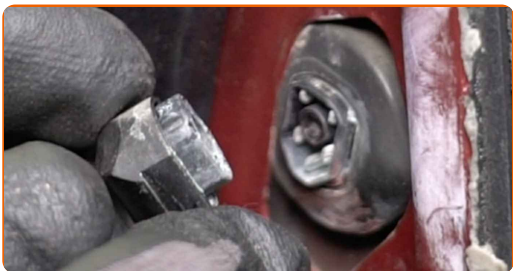
4 Dévissez la fixation du connecteur du rétroviseur latéral. Servez-vous d'un tournevis Phillips.



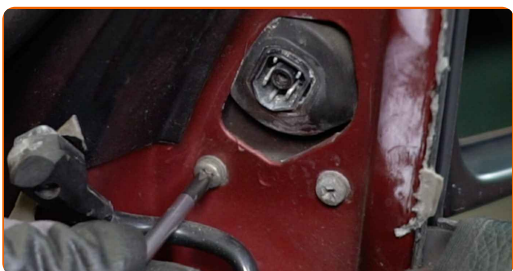
5 Retirez l'écrou de fixation.



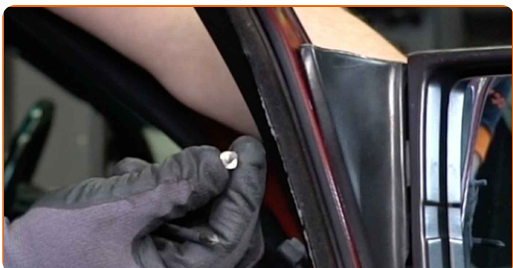
6 Détachez le connecteur du rétroviseur latéral.



7 Dévissez les fixations du rétroviseur latéral. Servez-vous d'un tournevis Phillips.



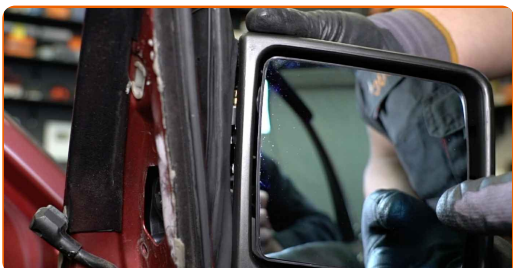
8 Retirez les écrous de fixations.



9 Retirez le rétroviseur.

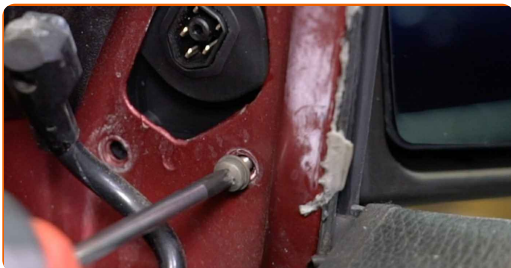


10 Installez le nouveau rétroviseur.

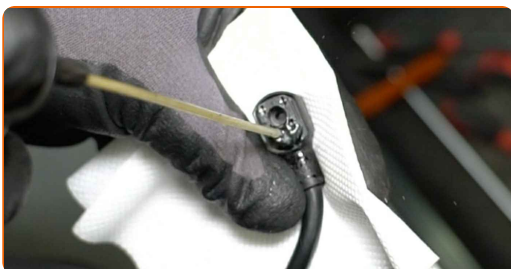


11 Installez les boulons de fixation.

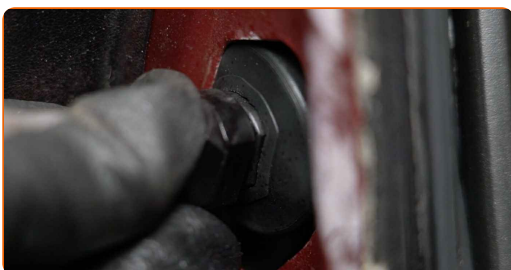
12 Vissez les fixations du rétroviseur latéral. Servez-vous d'un tournevis Phillips.



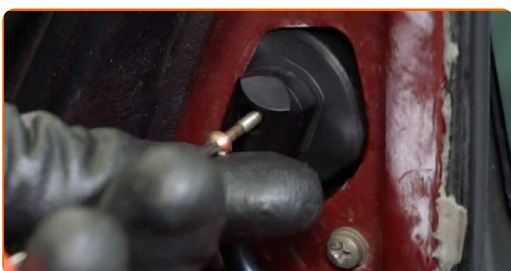
13 Appliquez du produit sur le connecteur du rétroviseur latéral. Utilisez de la graisse diélectrique.



14 Reconnectez le connecteur du rétroviseur latéral.



15 Installez l'écrou de fixation.



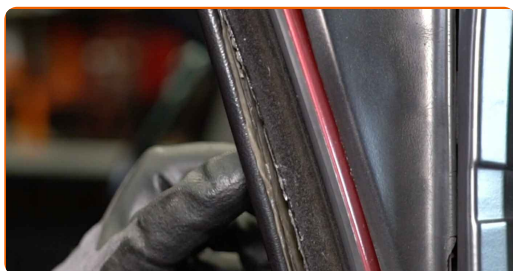
16

Vissez la fixation du connecteur du rétroviseur latéral. Servez-vous d'un tournevis Phillips.



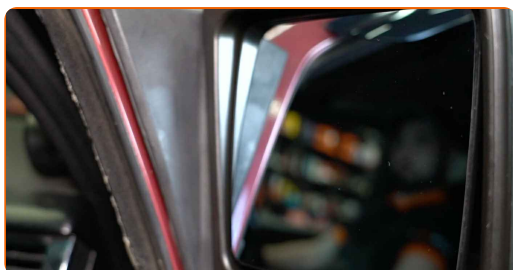
17

Installez le cache de rétroviseur latéral.



18

Réglez le verre du miroir.



19

Soulevez complètement la vitre.

20

Fermez la portière de la voiture.

BIEN JOUÉ! 

VOIR PLUS DE TUTORIELS

AUTODOC – PIÈCES AUTOMOBILES EN LIGNE DE HAUTE QUALITÉ ET ABORDABLES

APPLI MOBILE AUTODOC : FAITES DE SUPER AFFAIRES DE MANIÈRE CONFORTABLE



+ AUTODOC

GET IT ON  **Google Play**

 **Download on the App Store**

Download

UNE GRANDE SÉLECTION DE PIÈCES DÉTACHÉES POUR VOTRE VOITURE

RÉTROVISEUR EXTERIEUR : UNE VASTE SÉLECTION

CLAUSE DE NON-RESPONSABILITÉ:

Ce document ne contient que des recommandations générales que vous pourrez trouver utiles lors de travaux de réparation ou de remplacement. AUTODOC ne peut être tenu responsable d'aucune perte, blessure ou dommage matériel occasionnés lors de processus de réparation ou de remplacement de pièces par une utilisation ou une interprétation incorrectes des informations fournies.

AUTODOC ne peut être tenu responsable d'aucune erreur ou incertitude susceptibles de figurer dans ce guide. Les informations fournies ne le sont qu'à titre purement informatif et ne sauraient se substituer aux conseils de spécialistes.

AUTODOC ne peut être tenu responsable d'aucune utilisation incorrecte ou dangereuse d'équipements, outils et pièces automobiles. AUTODOC recommande fortement de faire preuve de prudence et d'observer les règles de sécurité lors de travaux de réparation ou de remplacement de pièces. Ayez conscience que l'utilisation de pièces automobiles de qualité inférieure ne garantit pas un niveau approprié de sécurité routière.

© Copyright 2023. Tous les contenus de ce site, notamment textes, photographies et illustrations, sont protégés par le droit d'auteur. Tous droits, y compris droits de reproduction, de publication, de modification et de traduction, réservés par AUTODOC SE.