



Comment changer :
moteur d'essuie-glace
avant sur **MERCEDES-
BENZ W124 Break (S124)**
- Guide de
remplacement

TUTORIEL VIDÉO SIMILAIRE



Cette vidéo présente la procédure de remplacement d'une pièce similaire sur un autre véhicule.

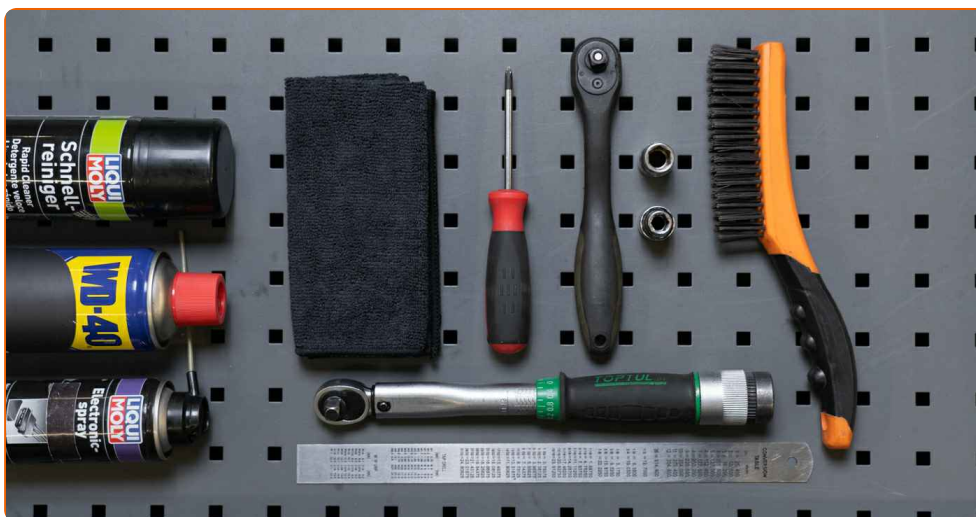
i Important !

Cette procédure de remplacement peut être appliquée sur le modèle:
MERCEDES-BENZ W124 Break (S124) 200 2.0 (124.080), MERCEDES-BENZ W124 Break (S124) 200 TE 2.0 (124.081), MERCEDES-BENZ W124 Break (S124) 230 TE 2.3 KAT (124.083), MERCEDES-BENZ W124 Break (S124) 230 TE 2.3 (124.083), MERCEDES-BENZ W124 Break (S124) 300 TE 3.0 4-matic (124.290), MERCEDES-BENZ W124 Break (S124) 300 TE 3.0 (124.090), MERCEDES-BENZ W124 Break (S124) 200 D 2.0 (124.180), MERCEDES-BENZ W124 Break (S124) 250 D 2.5 (124.185), MERCEDES-BENZ W124 Break (S124) 300 D 3.0 (124.190), MERCEDES-BENZ W124 Break (S124) 300 TE-24 3.0 (124.091), MERCEDES-BENZ W124 Break (S124) 260 TE 2.6 FGST., MERCEDES-BENZ W124 Break (S124) 220 TE 2.2 (124.082), MERCEDES-BENZ W124 Break (S124) 300 3.0 Turbo diesel (124.193), MERCEDES-BENZ W124 Break (S124) 320 TE 3.2 (124.092), MERCEDES-BENZ W124 Break (S124) 280 TE 2.8 (124.088), (+ 2)

Les étapes peuvent différer en fonction de la conception du véhicule.

Veillez noter que ce tutoriel a été conçu à l'origine pour la procédure de remplacement de cette pièce détachée sur une voiture de conception similaire. Ce tutoriel a été conçu à l'origine pour la procédure de remplacement d'une pièce détachée similaire sur : MERCEDES-BENZ Classe E Berline (W124) E 250 D (124.126, 124.129)

**REPLACEMENT : MOTEUR D'ESSUIE-GLACE –
MERCEDES-BENZ W124 BREAK (S124). OUTILS DONT
VOUS POURRIEZ AVOIR BESOIN :**



- Brosse métallique
- Aérosol WD-40
- Nettoyant multi-usages en spray
- Graisse diélectrique
- Clé dynamométrique
- Douille d'entraînement n°10
- Douille d'entraînement n°13
- Clé à cliquet
- Règle
- Tournevis phillips
- Serviette microfibres
- Couverture des ailes

Acheter des outils

Remplacement : moteur d'essuie-glace – MERCEDES-BENZ W124 Break (S124). Les experts d'AUTODOC recommandent :

- Toutes les opérations doivent être conduites avec le moteur éteint.

REPLACEMENT : MOTEUR D'ESSUIE-GLACE – MERCEDES-BENZ W124 BREAK (S124). UTILISEZ LA PROCÉDURE SUIVANTE :

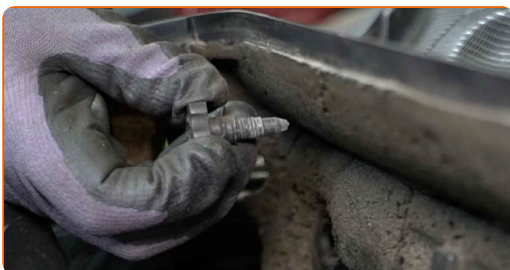
1 Ouvrez le capot.

2 Servez-vous d'une housse d'aile pour protéger les parties peintes et plastiques de la voiture.

3 Retirez le joint du tablier de l'essuie-glace.



4 Retirez l'élément central qui maintient le joint du plateau d'essuie-glace.



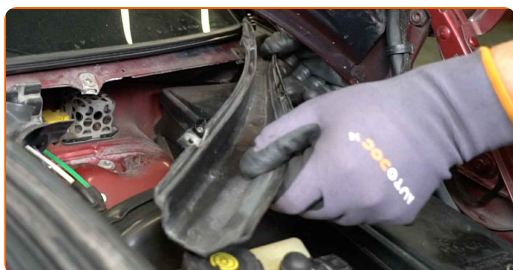
5 Retirez la moulure en caoutchouc du pare-brise.



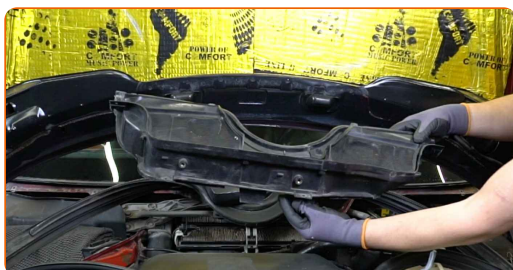
6 Dévissez les fixations de l'évacuation. Servez-vous d'un tournevis Phillips.



7 Démontez les drains latéraux.



8 Retirez la partie centrale de l'évacuation.



9 Recouvrez le filtre d'habitacle d'un chiffon en microfibre pour empêcher la saleté et les corps étrangers d'y pénétrer.



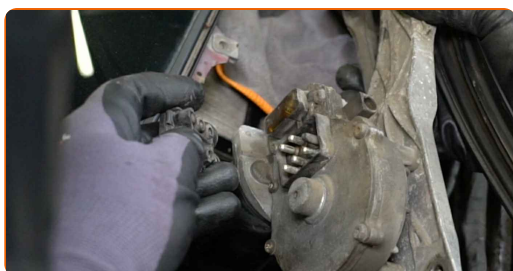
- 10** Nettoyez les fixations du mécanisme des essuie-glaces. Utilisez une brosse métallique. Servez vous de l'aérosol WD-40.



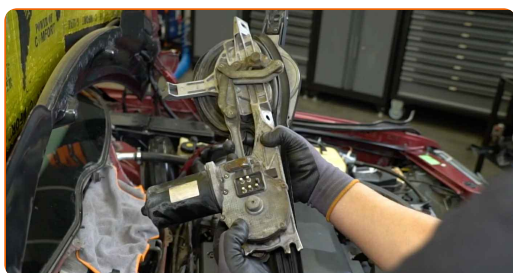
- 11** Dévissez les fixations du mécanisme des essuie-glaces. Utilisez une douille n° 10. Utilisez une clé à cliquet.



- 12** Débranchez le connecteur du moteur d'essuie-glace.



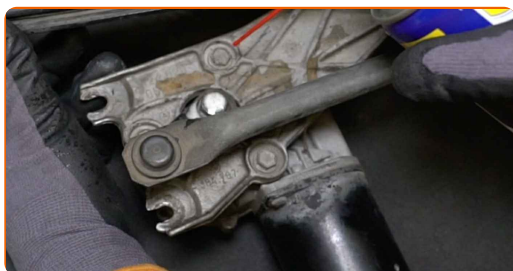
- 13** Démontez le mécanisme des essuie-glaces.



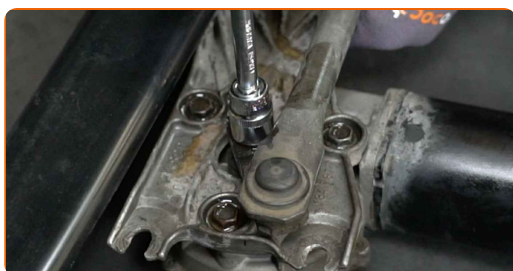
14 Tracez une marque indiquant l'angle d'installation de la tringlerie d'essuie-glace. Utilisez une règle.



15 Nettoyez les fixations du moteur d'essuie-glace. Utilisez une brosse métallique. Servez vous de l'aérosol WD-40.



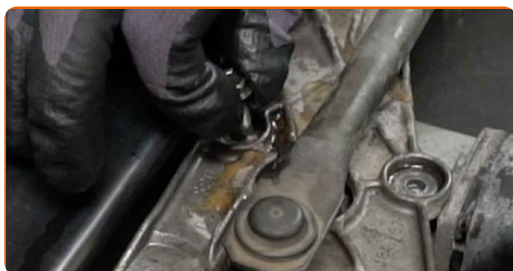
16 Dévissez la fixation qui relie la tringlerie à l'arbre du moteur d'essuie-glace. Utilisez une douille n° 13. Utilisez une clé à cliquet.



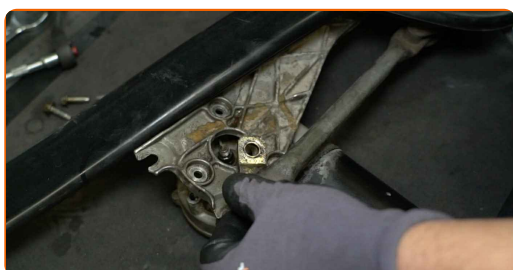
17 Dévissez les fixations du moteur d'essuie-glace. Utilisez une douille n° 10. Utilisez une clé à cliquet.



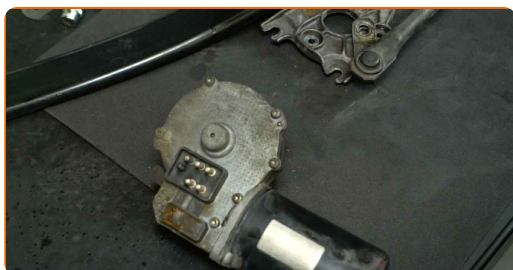
18 Retirez les écrous de fixations.



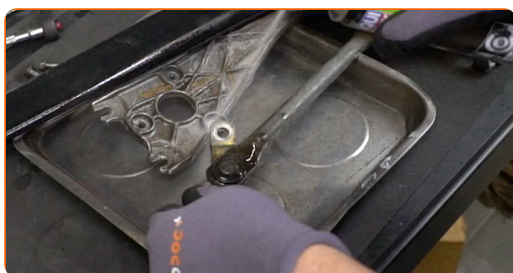
19 Détachez la tringlerie d'essuie-glace de l'arbre du moteur.



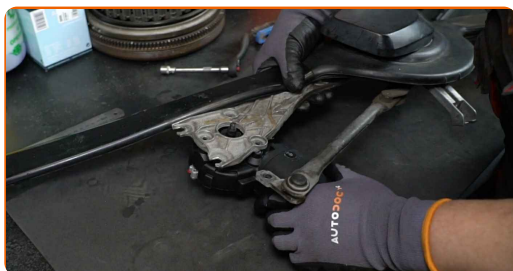
20 Démontez le moteur d'essuie-glace.



21 Nettoyez le siège de montage du moteur d'essuie-glace. Utilisez une brosse métallique. Servez-vous d'un aérosol nettoyant multi-usages.



22 Installez un nouveau moteur d'essuie-glace.



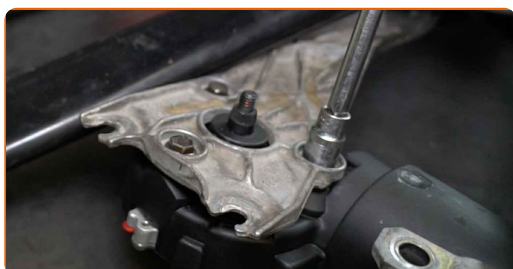
23

Installez les boulons de fixation.



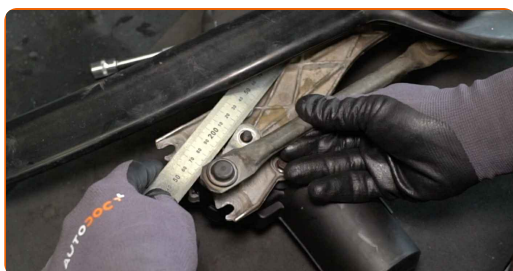
24

Vissez les fixations du moteur d'essuie-glace. Utilisez une douille n° 10. Utilisez une clé dynamométrique. Serrez-le jusqu'à 13 Nm.



25

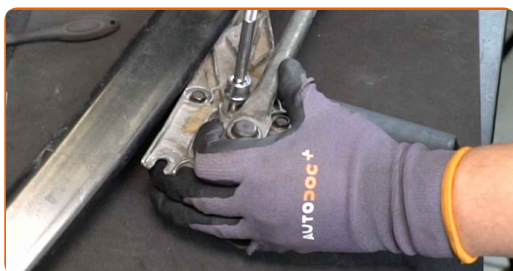
Installez la tringlerie d'essuie-glace sur l'arbre du moteur. Utilisez une règle.



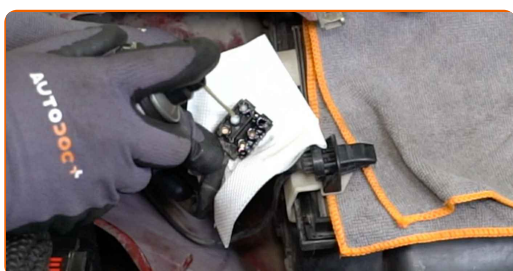
Remplacement : moteur d'essuie-glace – MERCEDES-BENZ W124 Break (S124). Les professionnels recommandent :

- Alignez la tringlerie d'essuie-glace sur la marque faite précédemment pour l'installer correctement en relation avec l'arbre du moteur d'essuie-glace.

- 26** Serrez l'attache qui relie la tringlerie à l'arbre du moteur d'essuie-glace. Utilisez une douille n° 13. Utilisez une clé dynamométrique. Serrez-le jusqu'à 21 Nm.



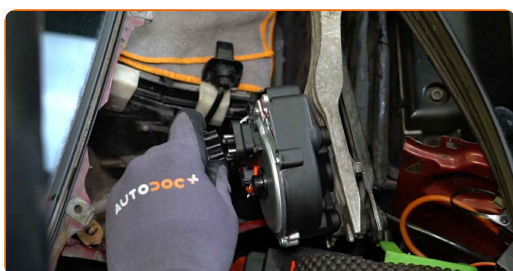
- 27** Nettoyez le connecteur du moteur d'essuie-glace. Utilisez de la graisse diélectrique.



- 28** Nettoyez le siège de montage du mécanisme d'essuie-glace. Utilisez une brosse métallique. Servez-vous d'un aérosol nettoyant multi-usages.



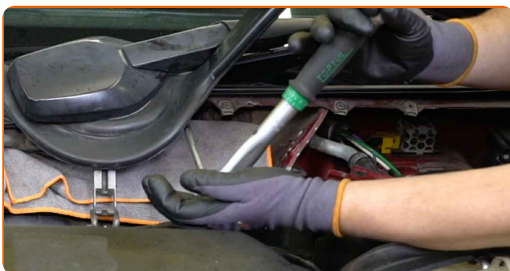
- 29** Installez le mécanisme d'essuie-glace.



30 Fixez le connecteur au moteur d'essuie-glace.



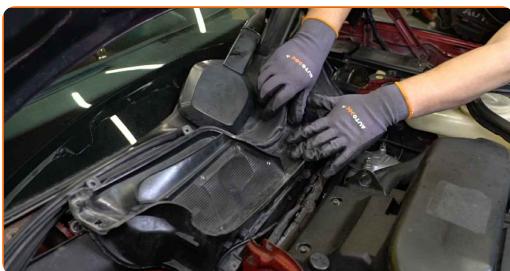
31 Serrez les fixations du mécanisme d'essuie-glace. Utilisez une douille n° 10. Utilisez une clé dynamométrique. Serrez-le jusqu'à 13 Nm.



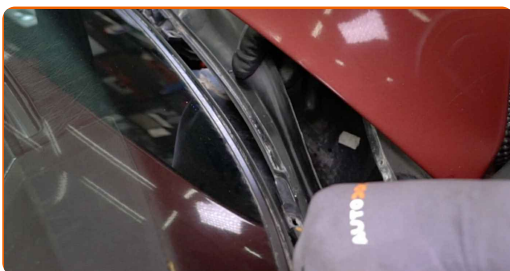
32 Retirez le tissu en microfibre du filtre d'habitacle.



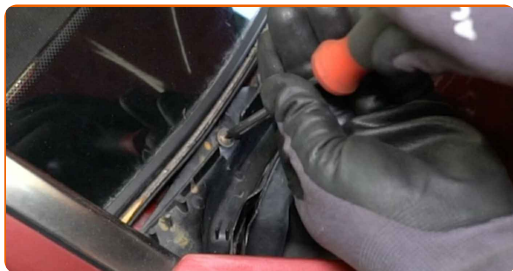
33 Installez la partie centrale de l'évacuation.



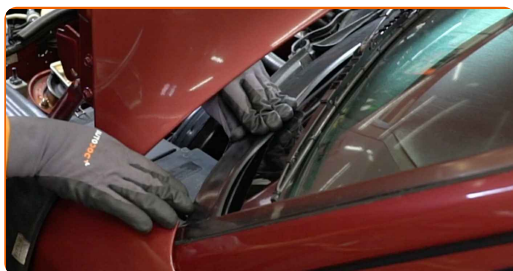
34 Installez les drains latéraux.



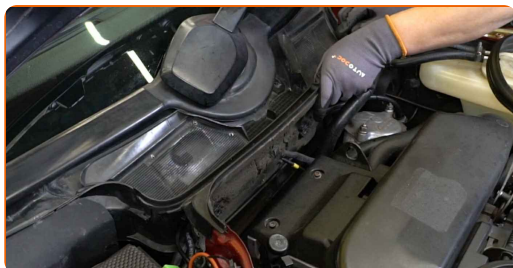
35 Vissez les fixations de l'évacuation. Servez-vous d'un tournevis Phillips.



36 Installez la moulure en caoutchouc du pare-brise.



37 Installez l'élément central qui maintient le joint du plateau d'essuie-glace.



38 Installez le joint du tablier de l'essuie-glace.



39 Retirez la housse d'aile.

40 Fermez le capot.

41

Allumez le contact. C'est nécessaire pour s'assurer que le composant fonctionne correctement.

42

Éteignez le contact.

BIEN JOUÉ! 

VOIR PLUS DE TUTORIELS

AUTODOC – PIÈCES AUTOMOBILES EN LIGNE DE HAUTE QUALITÉ ET ABORDABLES

APPLI MOBILE AUTODOC : FAITES DE SUPER AFFAIRES DE MANIÈRE CONFORTABLE



+ AUTODOC

GET IT ON  **Google Play**

 **Download on the App Store**

Download

UNE GRANDE SÉLECTION DE PIÈCES DÉTACHÉES POUR VOTRE VOITURE

MOTEUR D'ESSUIE-GLACE : UNE VASTE SÉLECTION

CLAUSE DE NON-RESPONSABILITÉ:

Ce document ne contient que des recommandations générales que vous pourrez trouver utiles lors de travaux de réparation ou de remplacement. AUTODOC ne peut être tenu responsable d'aucune perte, blessure ou dommage matériel occasionnés lors de processus de réparation ou de remplacement de pièces par une utilisation ou une interprétation incorrectes des informations fournies.

AUTODOC ne peut être tenu responsable d'aucune erreur ou incertitude susceptibles de figurer dans ce guide. Les informations fournies ne le sont qu'à titre purement informatif et ne sauraient se substituer aux conseils de spécialistes.

AUTODOC ne peut être tenu responsable d'aucune utilisation incorrecte ou dangereuse d'équipements, outils et pièces automobiles. AUTODOC recommande fortement de faire preuve de prudence et d'observer les règles de sécurité lors de travaux de réparation ou de remplacement de pièces. Ayez conscience que l'utilisation de pièces automobiles de qualité inférieure ne garantit pas un niveau approprié de sécurité routière.

© Copyright 2023. Tous les contenus de ce site, notamment textes, photographies et illustrations, sont protégés par le droit d'auteur. Tous droits, y compris droits de reproduction, de publication, de modification et de traduction, réservés par AUTODOC SE.