



Comment changer :
câble de frein à main sur
MERCEDES-BENZ W124
Cabriolet (A124) - Guide
de remplacement

TUTORIEL VIDÉO SIMILAIRE



Cette vidéo présente la procédure de remplacement d'une pièce similaire sur un autre véhicule.

Important !

Cette procédure de remplacement peut être appliquée sur le modèle:
MERCEDES-BENZ W124 Cabriolet (A124) 300 CE-24 3.0 (124.061)

Les étapes peuvent différer en fonction de la conception du véhicule.

Ce tutoriel a été conçu à l'origine pour la procédure de remplacement d'une pièce détachée similaire sur : MERCEDES-BENZ Classe E Berline (W124) E 250 D (124.126, 124.129)

**REPLACEMENT : CÂBLE DE FREIN À MAIN –
MERCEDES-BENZ W124 CABRIOLET (A124). LISTE DES
OUTILS DONT VOUS AUREZ BESOIN :**



- Brosse métallique
- Aérosol WD-40
- Nettoyant freins
- Nettoyant multi-usages en spray
- Lubrifiant céramique
- Clé dynamométrique
- Clé mixte de No.17
- Douille d'entraînement n°13
- Douille d'entraînement n°17
- Douille hexagonale n° H5
- Douille longue à choc pour jantes No.17
- Clé à cliquet
- Tournevis À Tête Plate
- Poinçon effilé
- Marteau
- Porte-taraud
- Pincès à bec long
- Pied-de-biche
- Cale de roue

Acheter des outils

Remplacement : câble de frein à main – MERCEDES-BENZ W124 Cabriolet (A124). AUTODOC recommande :

- Remplacez les câbles de frein de stationnement par paires.
- Toutes les opérations doivent être conduites avec le moteur éteint.

REPLACEMENT : CÂBLE DE FREIN À MAIN – MERCEDES-BENZ W124 CABRIOLET (A124). ORDRE RECOMMANDÉ DES ÉTAPES :

1 Ouvrez le capot.

2 Dévissez le bouchon du réservoir de liquide de frein.



3 Sécurisez les roues avec des cales.

4 Desserrez les boulons de la roue. Servez-vous d'une douille à choc pour roue N°17. Utilisez un porte-taraud.



5 Soulevez la voiture.

AUTODOC recommande:

- Si vous utilisez un cric, assurez-vous qu'il repose sur une surface plane sans irrégularités.
- Assurez-vous aussi de fixer la voiture avec des chandelles.

6

Dévissez les boulons de la roue.



Remplacement : câble de frein à main – MERCEDES-BENZ W124 Cabriolet (A124). AUTODOC recommande :

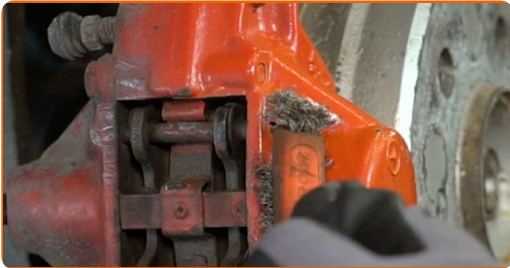
- Afin d'éviter toute blessure, soulevez la roue lors du déboulonnage.

7

Retirez la roue.



- 8** Nettoyez les goupilles de guidage des plaquettes de frein. Utilisez une brosse métallique. Servez-vous d'un aérosol nettoyant multi-usages.



- 9** Retirez les goupilles de guidage des plaquettes de frein. Servez-vous d'un poinçon effilé. Servez-vous d'un marteau.



- 10** Retirez le ressort de rétention des plaquettes de frein.



- 11** Séparez les plaquettes de frein. Servez-vous d'un pied-de-biche (2 pièces).



12 Retirez les plaquettes de frein.



13 Nettoyez les fixations de l'étrier de frein. Utilisez une brosse métallique. Servez vous de l'aérosol WD-40.



14 Dévissez les fixations des étriers de frein. Utilisez une clé mixte de No.17



15 Retirez les écrous de fixations.



16 Retirez l'étrier de frein.



Remplacement : câble de frein à main – MERCEDES-BENZ W124 Cabriolet (A124). Les professionnels recommandent :

- Attachez l'étrier à la suspension ou à la caisse à l'aide d'un fil de fer, sans débrancher le flexible de frein afin d'éviter la dépressurisation du système.
- Assurez-vous que l'étrier de frein n'est pas accroché sur le flexible de frein.
- N'appuyez pas sur la pédale de frein après le retrait de l'étrier de frein. Le piston pourrait tomber du cylindre de frein, et entraîner une fuite de liquide de frein et une dépressurisation du système.

17

Nettoyez la fixation du disque de frein. Utilisez une brosse métallique. Servez vous de l'aérosol WD-40.



18

Dévissez les fixations du disque de frein. Utilisez la clé HEX n° H5. Utilisez une clé à cliquet.



19

Retirez l'écrou de fixation.



20

Relâchez le dispositif de réglage du frein de stationnement. Utilisez un tournevis plat.



21

Retirez le disque de frein.



22

Retirez le ressort de retour de la mâchoire de frein inférieure. Utilisez un tournevis plat.



23

Retirez les ressorts de maintien des mâchoires du frein de stationnement. Utilisez des pinces à bec long.



24 Retirez les mâchoires du frein de stationnement.



25 Nettoyez la fixation qui relie le câble de frein de stationnement à la fusée arrière. Utilisez une brosse métallique. Servez vous de l'aérosol WD-40.



26 Dévissez la fixation qui relie le câble du frein de stationnement à la fusée arrière. Utilisez une douille n° 13. Utilisez une clé à cliquet.



27 Retirez l'écrou de fixation.



- 28** Retirez la goupille qui relie le câble à l'expandeur de la mâchoire de frein de stationnement. Utilisez des pinces à bec long.



- 29** Retirez l'expandeur de la mâchoire de frein de stationnement.



- 30** Nettoyez le dispositif de réglage du câble de frein de stationnement. Utilisez une brosse métallique. Servez vous de l'aérosol WD-40.



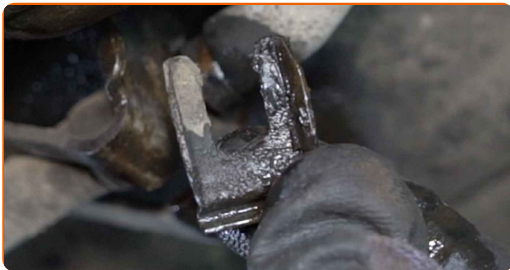
- 31** Desserrez le dispositif de réglage du câble de frein de stationnement. Utilisez une douille n° 13. Utilisez une clé à cliquet.



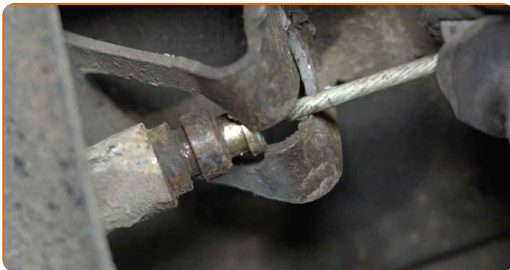
- 32** Nettoyez le dispositif de retenue qui relie le câble de frein de stationnement à la carrosserie de la voiture. Utilisez une brosse métallique. Servez vous de l'aérosol WD-40.



- 33** Retirez le dispositif de retenue reliant le câble du frein de stationnement à la carrosserie de la voiture. Servez-vous d'un pied-de-biche.



- 34** Retirez le câble de frein de stationnement.



- 35** Nettoyez les sièges de montage du câble du frein de stationnement. Utilisez une brosse métallique. Servez-vous d'un aérosol nettoyant multi-usages.



36 Installez un nouveau câble de frein de stationnement. Servez-vous d'un marteau.



37 Installez l'élément de retenue reliant le câble du frein de stationnement à la carrosserie de la voiture.



38 Installez la goupille qui relie le câble à l'expanseur de la mâchoire de frein de stationnement.



39 Installez l'expanseur de la mâchoire de frein de stationnement.



40 Installez l'écrou de fixation.

- 41** Serrez la fixation qui relie le câble de frein de stationnement à la fusée arrière. Utilisez une douille n° 13. Utilisez une clé dynamométrique. Serrez-le jusqu'à 24 Nm.



- 42** Installez de nouvelles mâchoires de frein de stationnement.



- 43** Installez les ressorts de maintien des mâchoires de frein de stationnement. Utilisez des pinces à bec long.



- 44** Installez le ressort de rappel inférieur. Utilisez un tournevis plat.



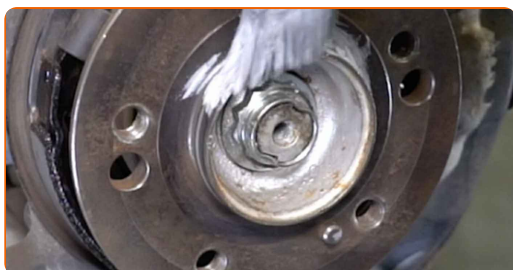
45 Ajustez la tension du câble du frein de stationnement. Utilisez une douille n° 13. Utilisez une clé à cliquet.



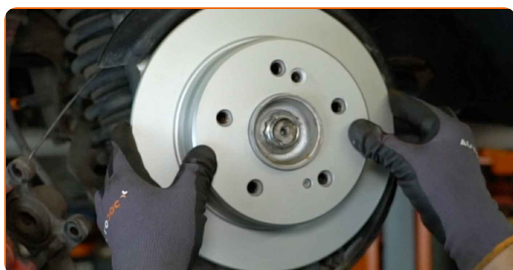
46 Nettoyez le moyeu de roue. Utilisez une brosse métallique.



47 Traitez la surface de contact. Utilisez du lubrifiant céramique.



48 Installez le disque de frein.



49 Installez l'écrou de fixation.



- 50** Serrez les fixations du disque de frein. Utilisez la clé HEX n° H5. Utilisez une clé dynamométrique. Serrez-le jusqu'à 10 Nm.



- 51** Placez le dispositif de réglage du frein de stationnement dans la bonne position. Utilisez un tournevis plat.



- 52** Installez l'étrier de frein et fixez-le.



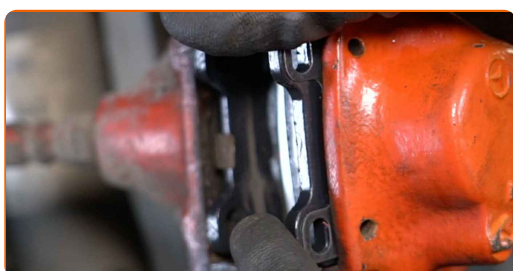
- 53** Installez les boulons de fixation.



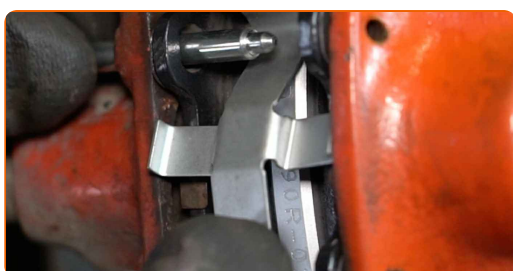
- 54** Serrez les fixations de l'étrier de frein. Utilisez une douille n° 17. Utilisez une clé dynamométrique. Serrez-le jusqu'à 65 Nm.



- 55** Installez les plaquettes de frein.



- 56** Installez le ressort de rétention des plaquettes de frein.



- 57** Installez les goupilles de guidage des plaquettes de frein. Servez-vous d'un poinçon effilé. Servez-vous d'un marteau.



- 58** Nettoyez la surface du disque de frein. Servez-vous d'un nettoyant pour freins.



59 Appliquez du produit sur la zone de contact entre le disque de frein et la jante. Utilisez du lubrifiant céramique.



60 Installez la roue.



AUTODOC recommande:

- Attention ! Tenez la roue en vissant les boulons de fixation. MERCEDES-BENZ W124 Cabriolet (A124)

61 Vissez les boulons de la roue. Servez-vous d'une douille à choc pour roue N°17. Utilisez une clé à cliquet.



- 62** Abaissez la voiture et serrez les boulons de roue en ordre croisé. Servez-vous d'une douille à choc pour roue N°17. Utilisez une clé dynamométrique. Serrez-le jusqu'à 110 Nm.



- 63** Retirez les crics et les cales.



AUTODOC recommande:

- MERCEDES-BENZ W124 Cabriolet (A124) – Appuyez plusieurs fois sur la pédale de frein avec le moteur éteint jusqu'à ce que vous sentiez la résistance augmenter.
- Vérifiez le niveau du liquide de frein dans le vase d'expansion et rajoutez-en si nécessaire.

- 64** Resserez le bouchon du réservoir de liquide de frein.



65

Fermez le capot.

BIEN JOUÉ! 

VOIR PLUS DE TUTORIELS

AUTODOC – PIÈCES AUTOMOBILES EN LIGNE DE HAUTE QUALITÉ ET ABORDABLES

APPLI MOBILE AUTODOC : FAITES DE SUPER AFFAIRES DE MANIÈRE CONFORTABLE



UNE GRANDE SÉLECTION DE PIÈCES DÉTACHÉES POUR VOTRE VOITURE

CÂBLE DE FREIN À MAIN : UNE VASTE SÉLECTION

ⓘ CLAUSE DE NON-RESPONSABILITÉ:

Ce document ne contient que des recommandations générales que vous pourrez trouver utiles lors de travaux de réparation ou de remplacement. AUTODOC ne peut être tenu responsable d'aucune perte, blessure ou dommage matériel occasionnés lors de processus de réparation ou de remplacement de pièces par une utilisation ou une interprétation incorrectes des informations fournies.

AUTODOC ne peut être tenu responsable d'aucune erreur ou incertitude susceptibles de figurer dans ce guide. Les informations fournies ne le sont qu'à titre purement informatif et ne sauraient se substituer aux conseils de spécialistes.

AUTODOC ne peut être tenu responsable d'aucune utilisation incorrecte ou dangereuse d'équipements, outils et pièces automobiles. AUTODOC recommande fortement de faire preuve de prudence et d'observer les règles de sécurité lors de travaux de réparation ou de remplacement de pièces. Ayez conscience que l'utilisation de pièces automobiles de qualité inférieure ne garantit pas un niveau approprié de sécurité routière.

© Copyright 2023. Tous les contenus de ce site, notamment textes, photographies et illustrations, sont protégés par le droit d'auteur. Tous droits, y compris droits de reproduction, de publication, de modification et de traduction, réservés par AUTODOC SE.