



Comment changer : bras
inférieur avant sur **Opel**
Meriva X03 - Guide de
remplacement

TUTORIEL VIDÉO



Important !

Cette procédure de remplacement peut être appliquée sur le modèle:

OPEL Meriva A (X03) 1.4 16V Twinport LPG (E75), OPEL Meriva A (X03) 1.8 (E75), OPEL Meriva A (X03) 1.7 DTI (E75), OPEL Meriva A (X03) 1.6 (E75), OPEL Meriva A (X03) 1.7 CDTI (E75), OPEL Meriva A (X03) 1.4 16V Twinport (E75), OPEL Meriva A (X03) 1.3 CDTI (E75), OPEL Meriva A (X03) 1.6 Turbo (E75)

Les étapes peuvent différer en fonction de la conception du véhicule.

REPLACEMENT : BRAS INFÉRIEUR AVANT – OPEL MERIVA X03. LISTE DES OUTILS DONT VOUS AUREZ BESOIN :



- Brosse métallique
- Aérosol WD-40
- Nettoyant freins
- Graisse au cuivre
- Clé dynamométrique
- Clé mixte de No.16
- Clé mixte de No.18
- Douille d'entraînement n°16
- Douille d'entraînement n°18
- Douille longue à choc pour jantes No.17
- Clé à cliquet
- Pied-de-biche
- Cric hydraulique télescopique pour transmission
- Cale de roue

ACHETER DES OUTILS

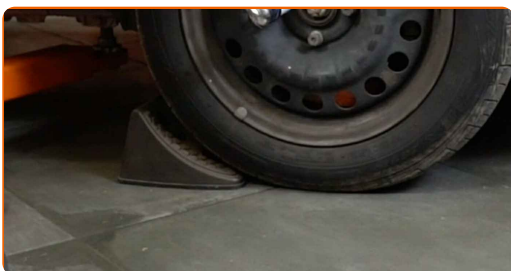
Remplacement : bras inférieur avant – Opel Meriva X03. Les experts d'AUTODOC recommandent :

- La procédure de remplacement est identique pour les bras de contrôle inférieurs gauche et droite.
- Toutes les opérations doivent être conduites avec le moteur éteint.

REPLACEMENT : BRAS INFÉRIEUR AVANT – OPEL MERIVA X03. UTILISEZ LA PROCÉDURE SUIVANTE :

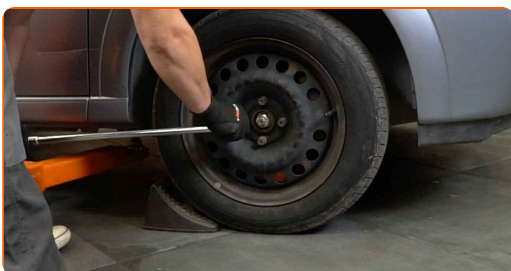
1

Sécurisez les roues avec des cales.



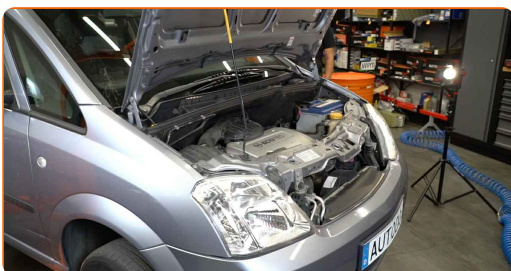
2

Desserrez les boulons de fixation de la roue. Servez-vous d'une douille à choc pour roue N°17.



3

Surélevez l'avant de la voiture et arrimez la.



4

Dévissez les boulons de la roue.



AUTODOC recommande:

- Attention ! Tenez la roue en dévissant les boulons de fixation. Opel Meriva X03

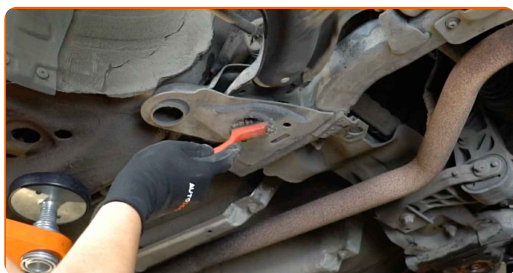
5

Retirez la roue.



6

Nettoyez toutes les articulations du bras. Utilisez une brosse métallique. Servez vous de l'aérosol WD-40.



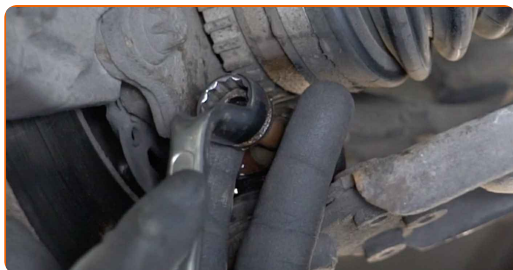
AUTODOC recommande:

- Remplacement : bras inférieur avant – Opel Meriva X03. Après avoir appliqué le spray, attendez quelques minutes.
- Portez des lunettes de protection.
- Portez un masque de protection.

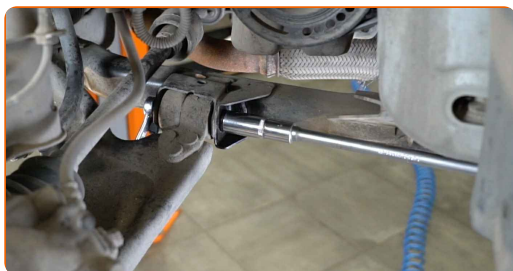
7 Dévissez l'attache entre le joint rotule et la fusée d'essieu. Utilisez une clé mixte de No.16. Utilisez une douille n° 16. Utilisez une clé à cliquet.



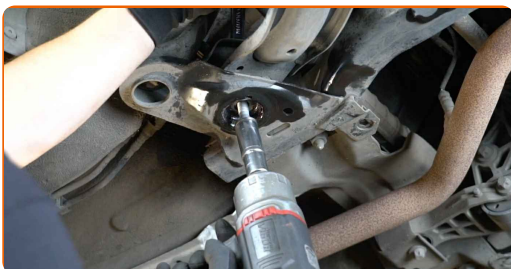
8 Retirez l'écrou de fixation. Utilisez une clé mixte de No.16.



9 Dévissez l'attache du bras avant. Utilisez une clé mixte de No.18 Utilisez une douille n° 18. Utilisez une clé à cliquet.

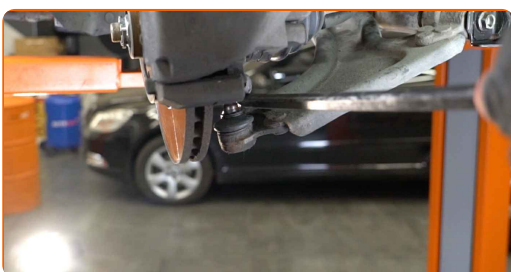


- 10** Dévissez la fixation arrière reliant le bras de suspension au cadre auxiliaire. Utilisez une clé mixte de No.18. Utilisez une douille n° 18. Utilisez une clé à cliquet.



- 11** Retirez la fixation arrière du bras de suspension. Utilisez une douille n° 18. Utilisez une clé à cliquet.

- 12** Déconnectez le bras inférieur de la fusée d'essieu. Servez-vous d'un pied-de-biche.



- 13** Retirez la fixation avant du bras de suspension. Utilisez une douille n° 18. Utilisez une clé à cliquet.



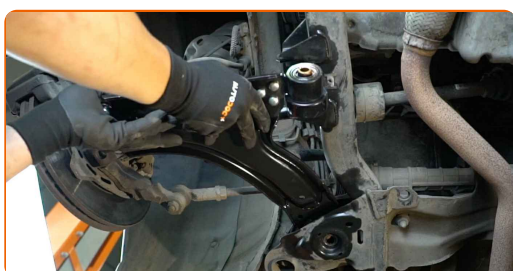
- 14** Retirez l'arbre. Servez-vous d'un pied-de-biche.



- 15** Nettoyez les sièges de fixations et le filetage du bras de suspension. Utilisez une brosse métallique. Servez vous de l'aérosol WD-40.



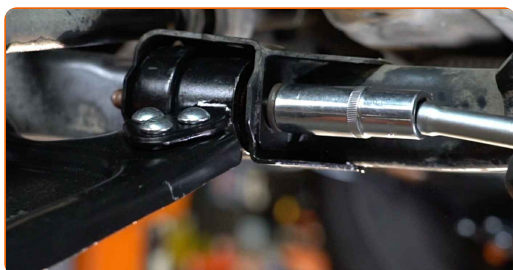
- 16** Installez un arbre neuf. Servez-vous d'un pied-de-biche.



Remplacement : bras inférieur avant – Opel Meriva X03. Les professionnels recommandent :

- Lors du processus d'installation, n'utilisez que des boulons et écrous neufs.
- Prenez garde à ne pas endommager la protection du joint.

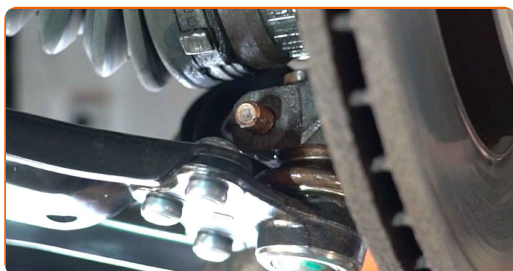
- 17** Installez les fixations du bras de suspension. Utilisez une douille n° 18. Utilisez une clé à cliquet.



18 Connectez le bras inférieur à la fusée d'essieu.



19 Installez l'écrou de fixation.



20 Vissez les fixations de la rotule. Utilisez une clé mixte de No.16. Utilisez une douille n° 16. Utilisez une clé à cliquet.



21 Serrez l'attache du joint rotule. Utilisez une clé mixte de No.16. Utilisez une douille n° 16. Utilisez une clé dynamométrique. Serrez-le jusqu'à 55 Nm.



22 Supportez le bras. Servez vous d'un cric à transmission hydraulique.



- 23** Serrez la fixation avant reliant le bras de commande au sous-châssis. Utilisez une clé mixte de No.18 Utilisez une douille n° 18. Utilisez une clé dynamométrique. Serrez-le jusqu'à 90 Nm.+75°



AUTODOC recommande:

- Attention ! Assurez-vous d'utiliser des fixations neuves.

- 24** Serrez la fixation arrière du bras de suspension. Utilisez une clé mixte de No.18 Utilisez une douille n° 18. Utilisez une clé dynamométrique. Serrez-le jusqu'à 90 Nm.+75°



AUTODOC recommande:

- Attention ! Assurez-vous d'utiliser des fixations neuves.

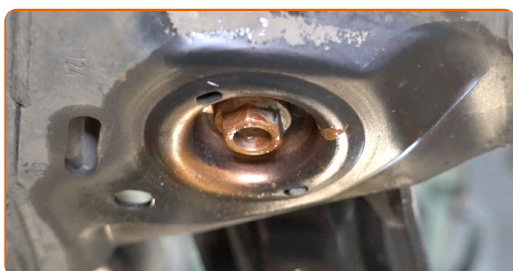
25 Retirez le support du dessous du bras.



AUTODOC recommande:

- Remplacement : bras inférieur avant – Opel Meriva X03. Abaissez le cric de transmission en douceur, sans à-coups, pour éviter d'endommager les composants et les mécanismes.

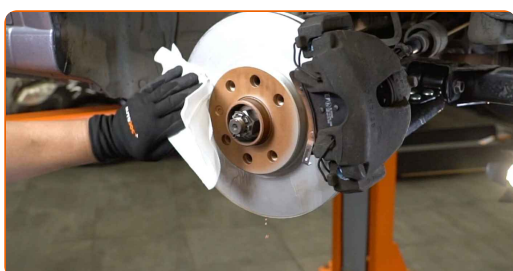
26 Traitez toutes les articulations du bras. Utilisez de la graisse au cuivre.



27 Traitez la surface de contact. Utilisez de la graisse au cuivre.



28 Nettoyez la surface du disque de frein. Servez-vous d'un nettoyant pour freins.

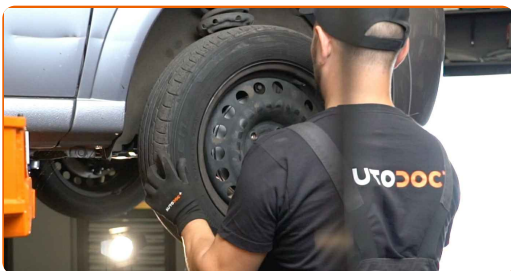


AUTODOC recommande:

- Remplacement : bras inférieur avant – Opel Meriva X03. Après avoir appliqué le spray, attendez quelques minutes.

29

Installez la roue.



AUTODOC recommande:

- Attention ! Pour éviter de vous blesser, tenez la roue en vissant les boulons de fixation. Opel Meriva X03

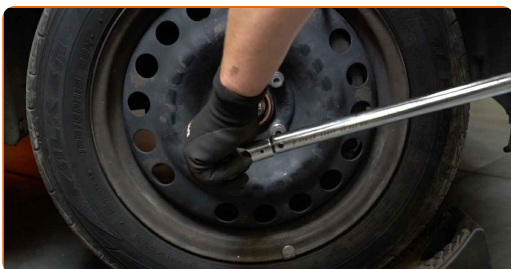
30

Vissez les boulons de la roue. Servez-vous d'une douille à choc pour roue N°17.



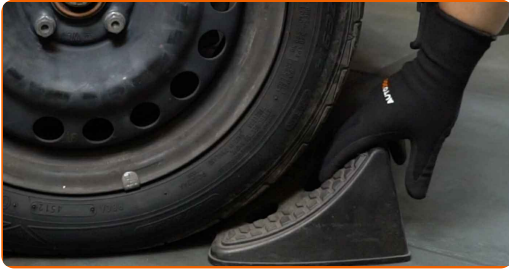
31

Abaissez la voiture et serrez les boulons de roue en ordre croisé. Servez-vous d'une douille à choc pour roue N°17. Utilisez une clé dynamométrique. Serrez-le jusqu'à 120 Nm.



32

Retirez les crics et les cales.



BIEN JOUÉ! 

VOIR PLUS DE TUTORIELS

AUTODOC – PIÈCES AUTOMOBILES EN LIGNE DE HAUTE QUALITÉ ET ABORDABLES

APPLI MOBILE AUTODOC : FAITES DE SUPER AFFAIRES DE MANIÈRE CONFORTABLE



+ AUTODOC

GET IT ON
Google Play

Download on the
App Store

Download

UNE GRANDE SÉLECTION DE PIÈCES DÉTACHÉES POUR VOTRE VOITURE

ACHETEZ DES PIÈCES DÉTACHÉES POUR OPEL

BRAS DE SUSPENSION : UNE VASTE SÉLECTION

**ACHETEZ DES PIÈCES AUTOMOBILES POUR OPEL MERIVA
X03**

**BRAS DE SUSPENSION POUR OPEL: ACHETEZ
MAINTENANT**

**BRAS DE SUSPENSION POUR OPEL MERIVA X03 : LES
MEILLEURS OFFRES ET PROMOTIONS**

ⓘ CLAUSE DE NON-RESPONSABILITÉ:

Ce document ne contient que des recommandations générales que vous pourrez trouver utiles lors de travaux de réparation ou de remplacement. AUTODOC ne peut être tenu responsable d'aucune perte, blessure ou dommage matériel occasionnés lors de processus de réparation ou de remplacement de pièces par une utilisation ou une interprétation incorrectes des informations fournies.

AUTODOC ne peut être tenu responsable d'aucune erreur ou incertitude susceptibles de figurer dans ce guide. Les informations fournies ne le sont qu'à titre purement informatif et ne sauraient se substituer aux conseils de spécialistes.

AUTODOC ne peut être tenu responsable d'aucune utilisation incorrecte ou dangereuse d'équipements, outils et pièces automobiles. AUTODOC recommande fortement de faire preuve de prudence et d'observer les règles de sécurité lors de travaux de réparation ou de remplacement de pièces. Ayez conscience que l'utilisation de pièces automobiles de qualité inférieure ne garantit pas un niveau approprié de sécurité routière.

© Copyright 2022. Tous les contenus de ce site, notamment textes, photographies et illustrations, sont protégés par le droit d'auteur. Tous droits, y compris droits de reproduction, de publication, de modification et de traduction, réservés par AUTODOC GmbH.