



Comment changer :  
essuie-glaces arrière sur  
**Opel Meriva X03** - Guide  
de remplacement

## TUTORIEL VIDÉO



### Important !

Cette procédure de remplacement peut être appliquée sur le modèle:

OPEL Astra G CC (T98) 1.2 16V (F08, F48), OPEL Astra G CC (T98) 1.6 (F08, F48), OPEL Astra G CC (T98) 1.6 16V (F08, F48), OPEL Astra G CC (T98) 1.8 16V (F08, F48), OPEL Astra G CC (T98) 2.0 16V (F08, F48), OPEL Astra G CC (T98) 1.7 TD (F08, F48), OPEL Astra G CC (T98) 2.0 DI (F08, F48), OPEL Astra G Caravan (T98) 2.2 DTI (F35), OPEL Astra G CC (T98) 2.2 DTI (F08, F48), OPEL Zafira A (T98) 2.2 DTI 16V (F75), OPEL Astra G CC (T98) 1.4 16V (F08, F48), OPEL Meriva B (S10) 1.4 LPG (75), OPEL Zafira A (T98) 1.6 16V (F75), OPEL Zafira A (T98) 1.8 16V (F75), OPEL Zafira A (T98) 2.0 DI 16V (F75), (+ 86)

Les étapes peuvent différer en fonction de la conception du véhicule.

Remplacement : essuie-glaces – Opel Meriva X03. Les professionnels recommandent :

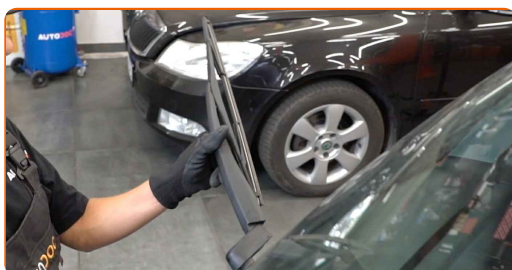
- Toutes les opérations doivent être conduites avec le moteur éteint.

## REPLACEMENT : ESSUIE-GLACES – OPEL MERIVA X03. SUIVEZ LES ÉTAPES SUIVANTES :

**1** Préparez les nouveaux essuie-glaces.



**2** Tirez à fond sur le bras d'essuie-glace de la surface de la vitre jusqu'au maximum.



**3** Appuyez sur la pince.



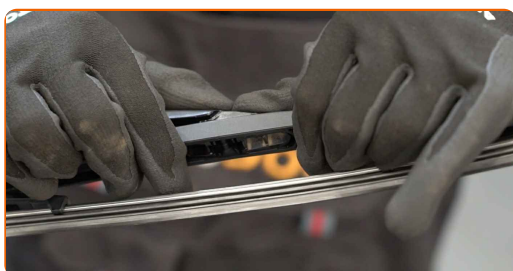
**4** Retirez la lame de l'essuie-glace.



**Remplacement : essuie-glaces – Opel Meriva X03. Conseil d’AUTODOC :**

- Lorsque vous remplacez la lame d'essuie-glaces, faites attention à ce que le bras de l'essuie-glaces ne heurte pas le pare-brise, à cause de la tension du ressort de l'essuie-glace.

**5** Installez la nouvelle lame d'essuie-glaces et reposez avec précaution le bras d'essuie-glace sur le pare-brise.



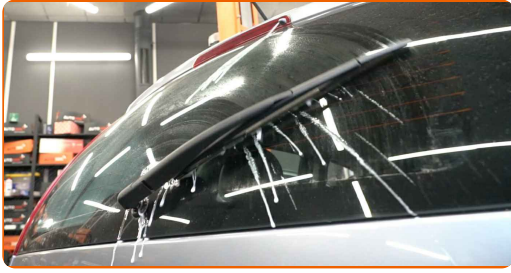
**Remplacement : essuie-glaces – Opel Meriva X03. Les professionnels recommandent :**

- Ne touchez pas le balai d'essuie-glace au niveau du caoutchouc, afin d'éviter tout endommagement de l'enrobage graphite.
- Assurez-vous que la bande en caoutchouc de la lame adhère correctement à la vitre sur toute sa longueur.

**6** Allumez le contact.

7

Après installation, vérifiez la performance des essuie-glaces.



**BIEN JOUÉ!** 

**VOIR PLUS DE TUTORIELS**

## AUTODOC – PIÈCES AUTOMOBILES EN LIGNE DE HAUTE QUALITÉ ET ABORDABLES

APPLI MOBILE AUTODOC : FAITES DE SUPER AFFAIRES DE MANIÈRE CONFORTABLE



**+ AUTODOC**

GET IT ON  
Google Play

Download on the  
App Store

Download

**UNE GRANDE SÉLECTION DE PIÈCES DÉTACHÉES POUR VOTRE VOITURE**

**ACHETEZ DES PIÈCES DÉTACHÉES POUR OPEL**

**ESSUIE-GLACES : UNE VASTE SÉLECTION**

**ACHETEZ DES PIÈCES AUTOMOBILES POUR OPEL MERIVA  
X03**

**ESSUIE-GLACES POUR OPEL: ACHETEZ MAINTENANT**

**ESSUIE-GLACES POUR OPEL MERIVA X03 : LES MEILLEURS  
OFFRES ET PROMOTIONS**

## **CLAUDE DE NON-RESPONSABILITÉ:**

Ce document ne contient que des recommandations générales que vous pourrez trouver utiles lors de travaux de réparation ou de remplacement. AUTODOC ne peut être tenu responsable d'aucune perte, blessure ou dommage matériel occasionnés lors de processus de réparation ou de remplacement de pièces par une utilisation ou une interprétation incorrectes des informations fournies.

AUTODOC ne peut être tenu responsable d'aucune erreur ou incertitude susceptibles de figurer dans ce guide. Les informations fournies ne le sont qu'à titre purement informatif et ne sauraient se substituer aux conseils de spécialistes.

AUTODOC ne peut être tenu responsable d'aucune utilisation incorrecte ou dangereuse d'équipements, outils et pièces automobiles. AUTODOC recommande fortement de faire preuve de prudence et d'observer les règles de sécurité lors de travaux de réparation ou de remplacement de pièces. Ayez conscience que l'utilisation de pièces automobiles de qualité inférieure ne garantit pas un niveau approprié de sécurité routière.

© Copyright 2023. Tous les contenus de ce site, notamment textes, photographies et illustrations, sont protégés par le droit d'auteur. Tous droits, y compris droits de reproduction, de publication, de modification et de traduction, réservés par AUTODOC SE.