



Comment changer : filtre
à carburant sur **Nissan**
Micra K12 - Guide de
remplacement

TUTORIEL VIDÉO



Important !

Cette procédure de remplacement peut être appliquée sur le modèle:
NISSAN MICRA III (K12) 1.2 16V, NISSAN MICRA III (K12) 1.0 16V, NISSAN Micra C+C
III (K12) 1.4 16V, NISSAN Micra C+C III (K12) 1.6 160 SR, NISSAN MICRA III (K12) 1.6
SR 160, NISSAN Note (E11, NE11) 1.4, NISSAN Note (E11, NE11) 1.6, NISSAN JUKE
(F15) 1.6, NISSAN MICRA III (K12) 1.2 LPG, NISSAN JUKE (F15) 1.6 LPG, NISSAN
Note (E11, NE11) 1.4 LPG, NISSAN JUKE (F15) 1.6 CVTC

Les étapes peuvent différer en fonction de la conception du véhicule.

**REPLACEMENT : FILTRE À CARBURANT – NISSAN
MICRA K12. LISTE DES OUTILS DONT VOUS AUREZ
BESOIN :**



- Nettoyant multi-usages en spray
- Douille d'entraînement n°10
- Douille d'entraînement n°17
- Clé à cliquet
- Outil d'extraction de clips
- Tournevis phillips
- Pincettes pour la conduite de carburant
- Outil universel de démontage de la pompe à carburant
- Conteneur pour liquides
- Couverture des ailes

ACHETER DES OUTILS

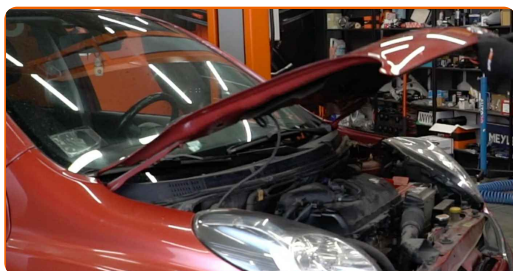
Remplacement : filtre à carburant – Nissan Micra K12. Les experts d'AUTODOC recommandent :

- Assurez-vous de la bonne aération de la zone de travail. Les vapeurs de carburant sont toxiques.
- Toutes les opérations doivent être conduites avec le moteur éteint.

REPLACEMENT : FILTRE À CARBURANT – NISSAN MICRA K12. SUIVEZ LES ÉTAPES SUIVANTES :

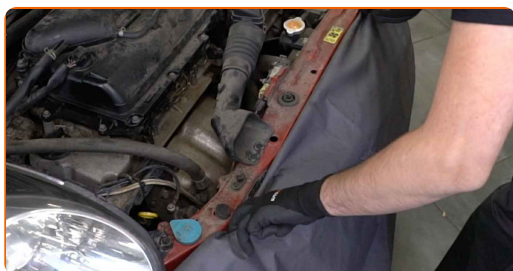
1

Ouvrez le capot.



2

Servez-vous d'une housse d'aile pour protéger les parties peintes et plastiques de la voiture.



3

Déconnectez la borne du câble de terre de la batterie. Utilisez une douille n° 10. Utilisez une clé à cliquet.



4 Ouvrez la trappe à carburant.



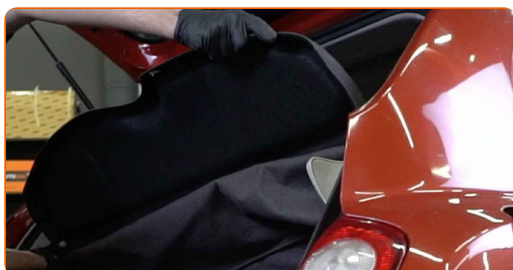
5 Dévissez le bouchon du réservoir.



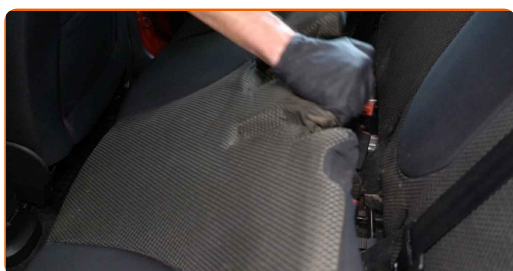
6 Ouvrez le couvercle de coffre.



7 Détachez la plage arrière.



8 Retirez la partie inférieure du siège arrière.



9

Retirez les protections en plastique des rails du siège arrière. Utilisez un outil d'extraction de clips.



10

Dévissez les fixations avant des rails du siège arrière. Utilisez une douille n° 17. Utilisez une clé à cliquet.



11

Retirez les écrous de fixations.



12

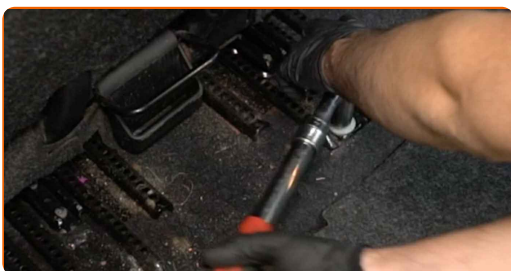
Faites glisser le siège arrière vers l'avant jusqu'à la butée.



13 Retirez les protections en plastique des rails du siège arrière. Utilisez un outil d'extraction de clips.

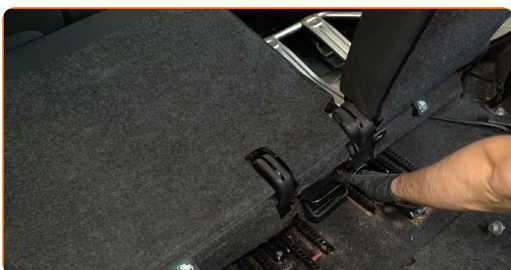


14 Dévissez les fixations arrière des rails du siège arrière. Utilisez une douille n° 17. Utilisez une clé à cliquet.

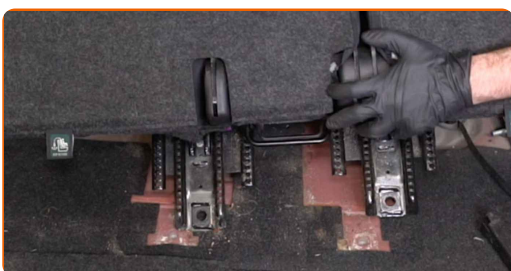


15 Retirez les écrous de fixations.

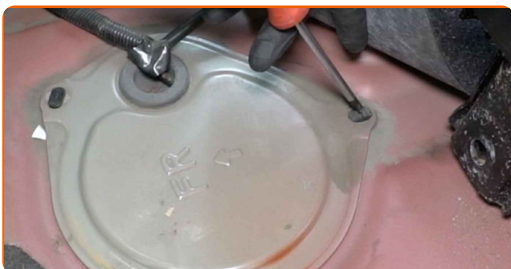
16 Rabaissez le dossier du siège arrière.



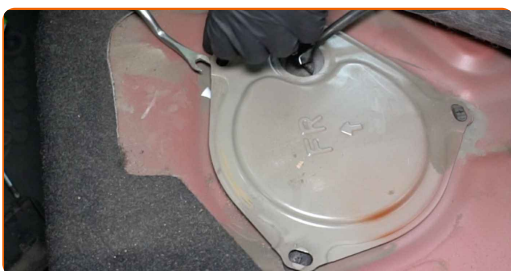
17 Déplacez les rails du siège arrière sur le côté avec le dossier.



- 18** Détachez les fixations du couvercle d'accès au module de la pompe à carburant. Servez-vous d'un tournevis Phillips.



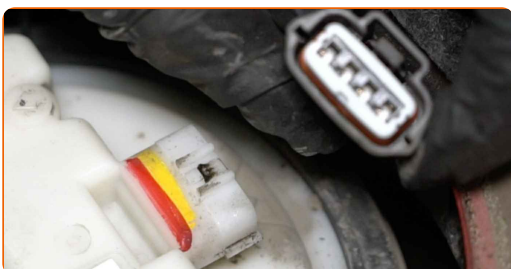
- 19** Retirez le couvercle d'accès au module de la pompe à carburant. Utilisez un outil d'extraction de clips.



- 20** Nettoyez le siège de montage du module de la pompe à carburant. Servez-vous d'un aérosol nettoyant multi-usages.



- 21** Détachez le connecteur du module de la pompe à carburant.



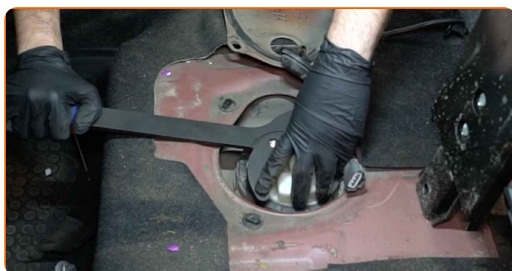
- 22** Détachez la conduite de carburant du module de la pompe à carburant. Servez-vous des pinces pour la conduite de carburant.



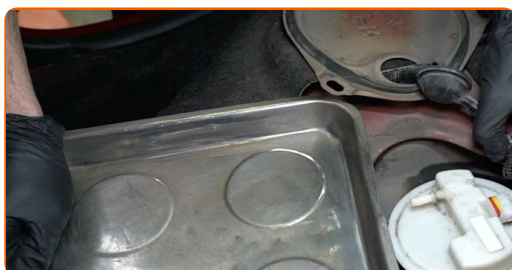
Remplacement : filtre à carburant – Nissan Micra K12. AUTODOC recommande :

- Attention ! La conduite est sous pression. Utilisez des lunettes de sécurité lorsque vous la déconnectez.
- Attention : du carburant peut fuir lors du débranchement de la conduite de carburant.

- 23** Dévissez l'écrou de blocage du module de la pompe à carburant. Utilisez un outil universel de démontage de la pompe à carburant.



- 24** Préparez un bac pour récupérer le liquide.



25

Retirez le module de la pompe à carburant.



26

Installez un nouveau module de pompe à carburant.



Remplacement : filtre à carburant – Nissan Micra K12. Conseil :

- Dans le cas présent, le filtre à carburant est intégré au module de la pompe à carburant et ne peut pas être retiré et remplacé séparément.
- N'utilisez que des joints toriques lors de l'installation.
- Si besoin, fixez le bras du flotteur au module de la pompe à carburant.

27

Installez et vissez l'écrou de blocage du module de la pompe à carburant. Utilisez un outil universel de démontage de la pompe à carburant.



28 Nettoyez le connecteur de la conduite de carburant. Servez-vous d'un aérosol nettoyant multi-usages.



29 Raccordez la conduite de carburant au module de la pompe à carburant.



30 Fixez le connecteur du module de la pompe à carburant.



31 Enlevez toute trace de carburant répandu dans le réservoir de carburant.



32 Connectez la borne du câble de terre à la batterie. Utilisez une douille n° 10. Utilisez une clé à cliquet.



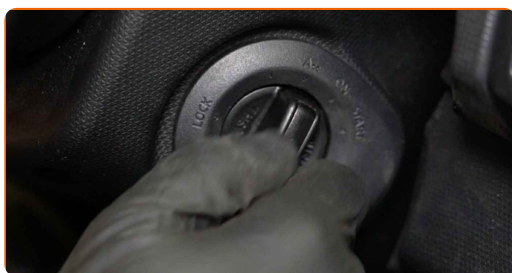
33 Serrez le bouchon du réservoir.

34 Fermez la trappe à carburant.

AUTODOC recommande:

- Avant de débiter, allumez et éteignez le moteur à plusieurs reprises. C'est nécessaire pour activer la pompe à carburant et permettre à celui-ci de circuler dans le système.

35 Faites tourner le moteur quelques minutes.



Remplacement : filtre à carburant – Nissan Micra K12. Conseil d'AUTODOC :

- C'est nécessaire pour s'assurer que le composant fonctionne correctement.

36 Éteignez le moteur.

AUTODOC recommande:

- Vérifiez l'étanchéité des raccords de la conduite de carburant.
- Pour protéger l'environnement de la pollution, assurez-vous de vous débarrasser des filtres usagés dans des contenaires spéciaux.

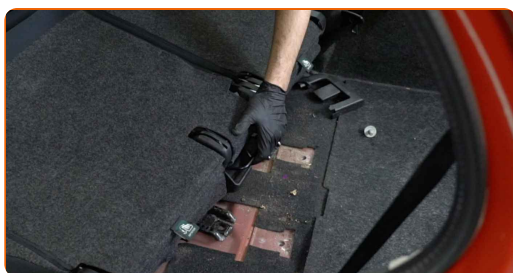
37 Réinstallez le couvercle du module de la pompe à carburant.



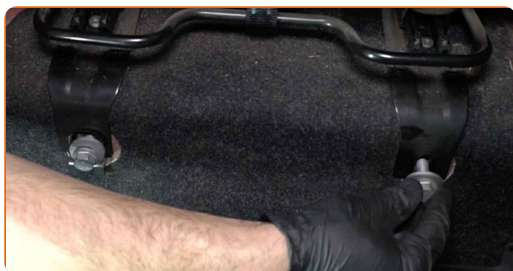
38 Révissez les éléments de retenue du couvercle du module de la pompe à carburant pour le verrouiller. Servez-vous d'un tournevis Phillips.



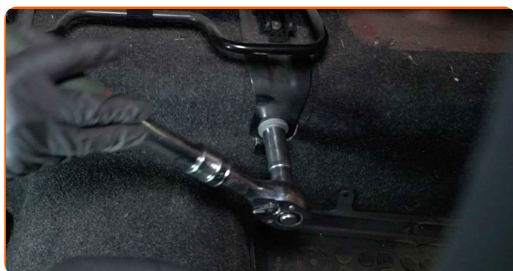
39 Réinstallez les rails du siège arrière avec le dossier.



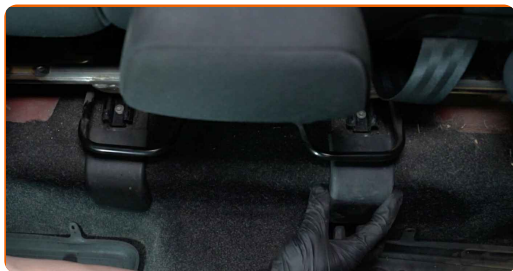
40 Installez les boulons de fixation.



41 Vissez les fixations avant des rails du siège arrière. Utilisez une douille n° 17. Utilisez une clé à cliquet.

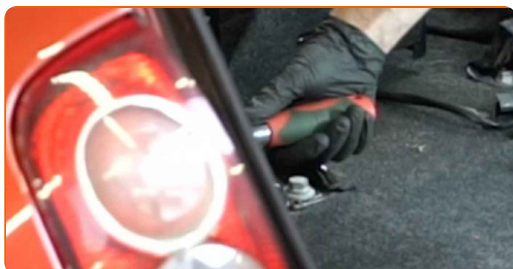


42 Réinstallez les couvercles en plastique des rails du siège arrière.

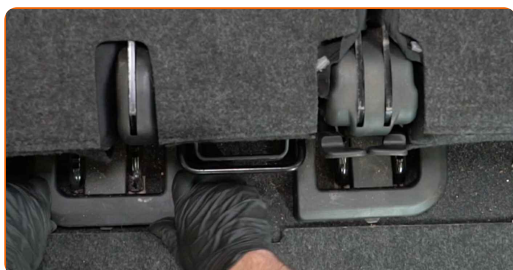


43 Installez les boulons de fixation.

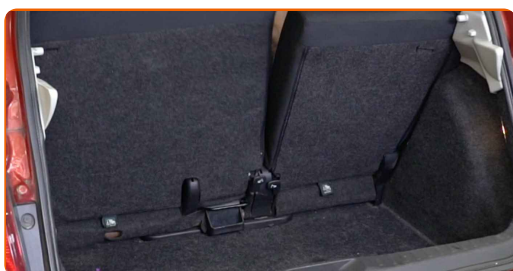
44 Vissez les fixations arrière des rails du siège arrière. Utilisez une douille n° 17. Utilisez une clé à cliquet.



45 Réinstallez les couvercles en plastique des rails du siège arrière.

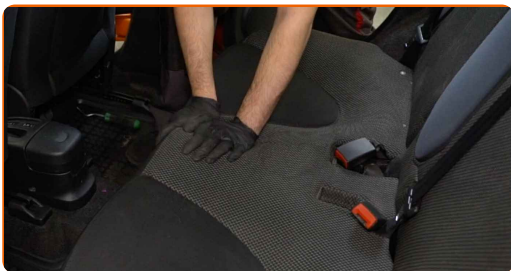


46 Relevez le dossier du siège arrière.



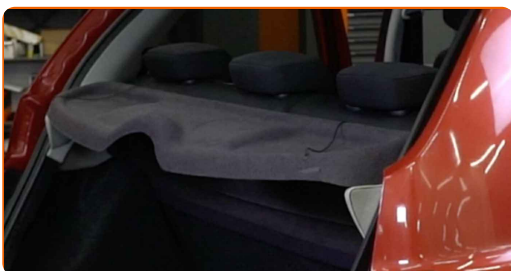
47

Réinstallez la partie inférieure du siège arrière.



48

Réinstallez la plage arrière.



49

Fermez la porte du coffre.

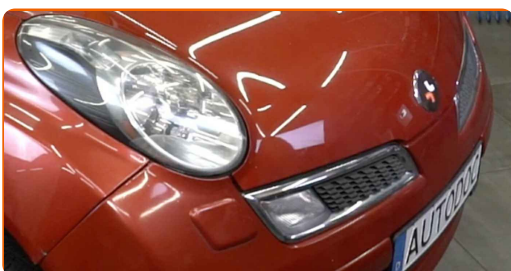


50

Retirez la housse d'aile.

51

Fermez le capot.

**BIEN JOUÉ !** [VOIR PLUS DE TUTORIELS](#)

AUTODOC – PIÈCES AUTOMOBILES EN LIGNE DE HAUTE QUALITÉ ET ABORDABLES

APPLI MOBILE AUTODOC : FAITES DE SUPER AFFAIRES DE MANIÈRE CONFORTABLE



+ AUTODOC

GET IT ON
Google Play

Download on the
App Store

Download

UNE GRANDE SÉLECTION DE PIÈCES DÉTACHÉES POUR VOTRE VOITURE

ACHETEZ DES PIÈCES DÉTACHÉES POUR NISSAN

FILTRE À CARBURANT : UNE VASTE SÉLECTION

**ACHETEZ DES PIÈCES AUTOMOBILES POUR NISSAN MICRA
K12**

**FILTRE À CARBURANT POUR NISSAN: ACHETEZ
MAINTENANT**

**FILTRE À CARBURANT POUR NISSAN MICRA K12 : LES
MEILLEURS OFFRES ET PROMOTIONS**

ⓘ CLAUSE DE NON-RESPONSABILITÉ:

Ce document ne contient que des recommandations générales que vous pourrez trouver utiles lors de travaux de réparation ou de remplacement. AUTODOC ne peut être tenu responsable d'aucune perte, blessure ou dommage matériel occasionnés lors de processus de réparation ou de remplacement de pièces par une utilisation ou une interprétation incorrectes des informations fournies.

AUTODOC ne peut être tenu responsable d'aucune erreur ou incertitude susceptibles de figurer dans ce guide. Les informations fournies ne le sont qu'à titre purement informatif et ne sauraient se substituer aux conseils de spécialistes.

AUTODOC ne peut être tenu responsable d'aucune utilisation incorrecte ou dangereuse d'équipements, outils et pièces automobiles. AUTODOC recommande fortement de faire preuve de prudence et d'observer les règles de sécurité lors de travaux de réparation ou de remplacement de pièces. Ayez conscience que l'utilisation de pièces automobiles de qualité inférieure ne garantit pas un niveau approprié de sécurité routière.

© Copyright 2023. Tous les contenus de ce site, notamment textes, photographies et illustrations, sont protégés par le droit d'auteur. Tous droits, y compris droits de reproduction, de publication, de modification et de traduction, réservés par AUTODOC SE.