



Comment changer : filtre
à carburant sur **MINI**
Roadster (R59) - Guide
de remplacement

TUTORIEL VIDÉO SIMILAIRE



Cette vidéo présente la procédure de remplacement d'une pièce similaire sur un autre véhicule.

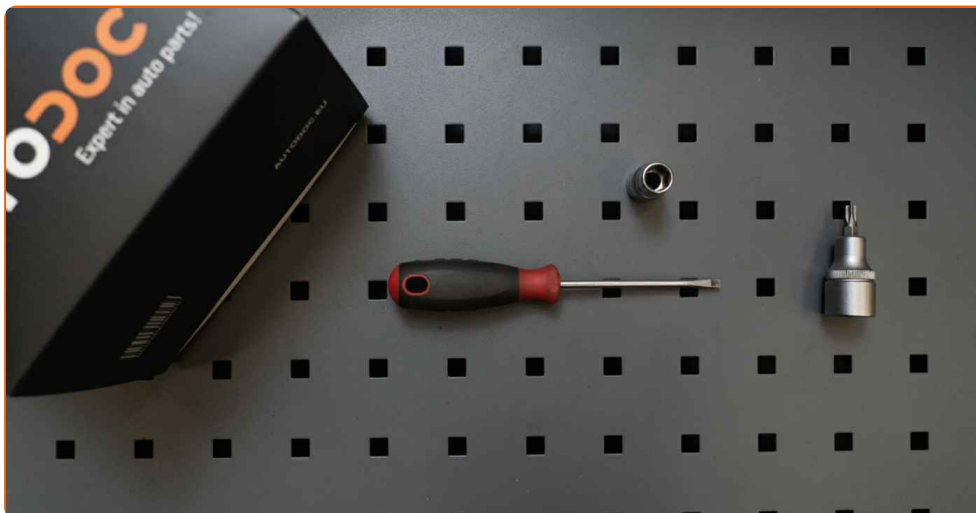
Important !

Cette procédure de remplacement peut être appliquée sur le modèle MINI Roadster (R59) 2.0 Cooper SD

Les étapes peuvent différer en fonction de la conception du véhicule.

Ce tutoriel a été conçu à l'origine pour la procédure de remplacement d'une pièce détachée similaire sur : BMW 5 Berline (E60) 525d 2.5

REPLACEMENT : FILTRE À CARBURANT – MINI ROADSTER (R59). OUTILS DONT VOUS AVEZ BESOIN :



- Nettoyant multi-usages en spray
- Douille d'entraînement n°10
- Mèche Torx T40
- Clé à cliquet
- Conteneur pour liquides
- Tournevis À Tête Plate

Acheter des outils

Remplacement : filtre à carburant – MINI Roadster (R59). Conseil des experts d'AUTODOC :

- Assurez-vous de la bonne aération de la zone de travail. Les vapeurs de carburant sont toxiques.
- Attention : tous les travaux sur la voiture - MINI Roadster (R59) - doivent être effectués avec le moteur éteint.

EFFECTUEZ LE REMPLACEMENT DANS L'ORDRE SUIVANT:

1 Soulevez la voiture en vous servant d'un cric ou en l'installant sur une fosse mécanique.

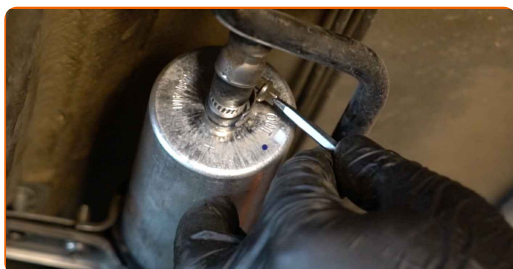
2 Préparez un bac pour récupérer le liquide.



3 Retirez l'anneau d'arrêt du clip de retenue du régulateur de pression d'essence. Utilisez un tournevis plat.

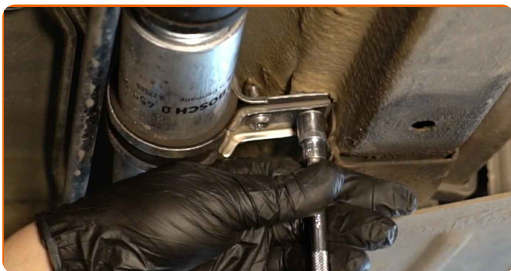


4 Relâchez le collier de fixation du tuyau du filtre à carburant. Utilisez un tournevis plat.



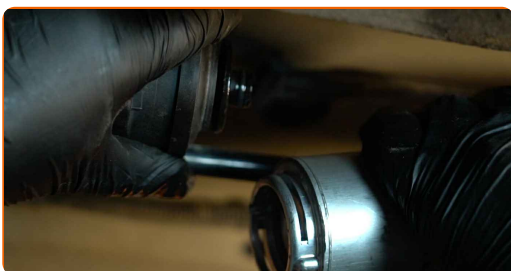
5

Desserrez le support du filtre à carburant. Utilisez une douille n° 10. Utilisez une clé à cliquet.



6

Détachez les tuyaux du filtre à carburant.

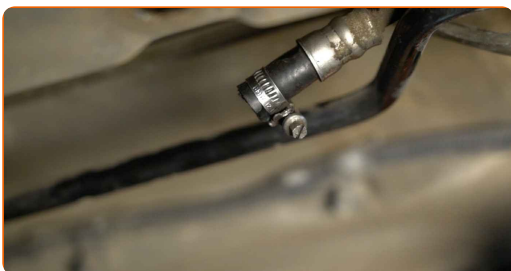


Remplacement : filtre à carburant – MINI Roadster (R59). AUTODOC recommande :

- Attention ! Il se peut que de l'essence s'écoule du boîtier et des conduites du filtre.

7

Retirez le filtre à essence. Mettez l'ancienne cartouche de filtre dans le conteneur.



8 Dévissez les boulons de fixation du support du filtre à air. Utilisez la mèche Torx T40. Utilisez une clé à cliquet.



9 Retirez le support de l'attache du filtre à carburant.



10 Installez le support de l'attache du filtre à carburant.



11 Vissez le boulons de fixation du support du filtre à carburant. Utilisez la mèche Torx T40. Utilisez une clé à cliquet.



12 Installez un filtre à essence neuf.

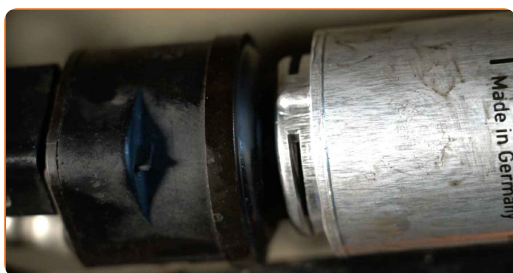


Remplacement : filtre à carburant – MINI Roadster (R59). Conseil d’AUTODOC

- Assurez-vous que le filtre à carburant soit positionné correctement. Tenez compte de la marque de la direction de circulation du carburant.
- Durant l'installation, veillez à empêcher l'entrée de poussières ou de saletés dans le boîtier du filtre à carburant.
- MINI Roadster (R59) - Il est important de n'utiliser que des filtres de haute qualité.

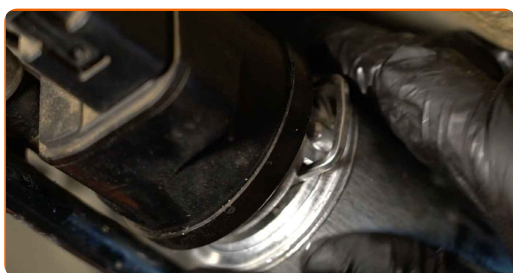
13

Attachez les tuyaux au filtre à carburant.



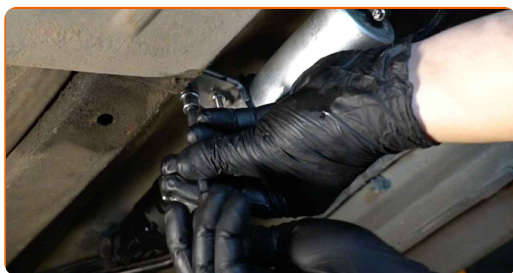
14

Installez l'anneau d'arrêt du clip de retenue au régulateur de pression d'essence.



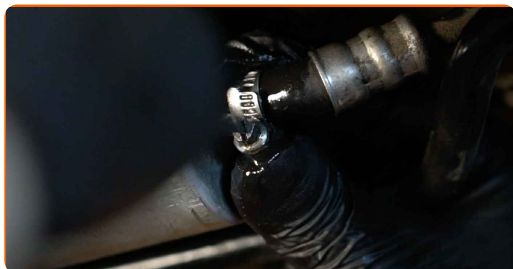
15

Vissez le support de montage du filtre à carburant. Utilisez une douille n° 10. Utilisez une clé à cliquet.



16

Serrez le collier de serrage du tuyau du filtre à carburant. Utilisez un tournevis plat.



17

Nettoyez le support de montage du filtre à carburant. Servez-vous d'un aérosol nettoyant multi-usages.



18

Retirez le bac contenant le liquide de là où il se trouve.



19

Abaissez la voiture.

Remplacement : filtre à carburant – MINI Roadster (R59). Conseil des experts d'AUTODOC :

- Avant de débiter, allumez et éteignez le moteur à plusieurs reprises. C'est nécessaire pour activer la pompe à carburant et permettre à celui-ci de circuler dans le système.

20 Faites tourner le moteur quelques minutes. C'est nécessaire pour s'assurer que le composant fonctionne correctement.

21 Éteignez le moteur.

Remplacement : filtre à carburant – MINI Roadster (R59). Conseil :

- Pour protéger l'environnement de la pollution, assurez-vous de vous débarrasser des filtres usagés dans des contenaires spéciaux.

BIEN JOUÉ ! 

[VOIR PLUS DE TUTORIELS](#)

AUTODOC – PIÈCES AUTOMOBILES EN LIGNE DE HAUTE QUALITÉ ET ABORDABLES

APPLI MOBILE AUTODOC : FAITES DE SUPER AFFAIRES DE MANIÈRE CONFORTABLE



+ AUTODOC

GET IT ON  **Google Play**

 **Download on the App Store**

Download

UNE GRANDE SÉLECTION DE PIÈCES DÉTACHÉES POUR VOTRE VOITURE

FILTRE À CARBURANT : UNE VASTE SÉLECTION

CLAUSE DE NON-RESPONSABILITÉ:

Ce document ne contient que des recommandations générales que vous pourrez trouver utiles lors de travaux de réparation ou de remplacement. AUTODOC ne peut être tenu responsable d'aucune perte, blessure ou dommage matériel occasionnés lors de processus de réparation ou de remplacement de pièces par une utilisation ou une interprétation incorrectes des informations fournies.

AUTODOC ne peut être tenu responsable d'aucune erreur ou incertitude susceptibles de figurer dans ce guide. Les informations fournies ne le sont qu'à titre purement informatif et ne sauraient se substituer aux conseils de spécialistes.

AUTODOC ne peut être tenu responsable d'aucune utilisation incorrecte ou dangereuse d'équipements, outils et pièces automobiles. AUTODOC recommande fortement de faire preuve de prudence et d'observer les règles de sécurité lors de travaux de réparation ou de remplacement de pièces. Ayez conscience que l'utilisation de pièces automobiles de qualité inférieure ne garantit pas un niveau approprié de sécurité routière.

© Copyright 2022. Tous les contenus de ce site, notamment textes, photographies et illustrations, sont protégés par le droit d'auteur. Tous droits, y compris droits de reproduction, de publication, de modification et de traduction, réservés par AUTODOC GmbH.