

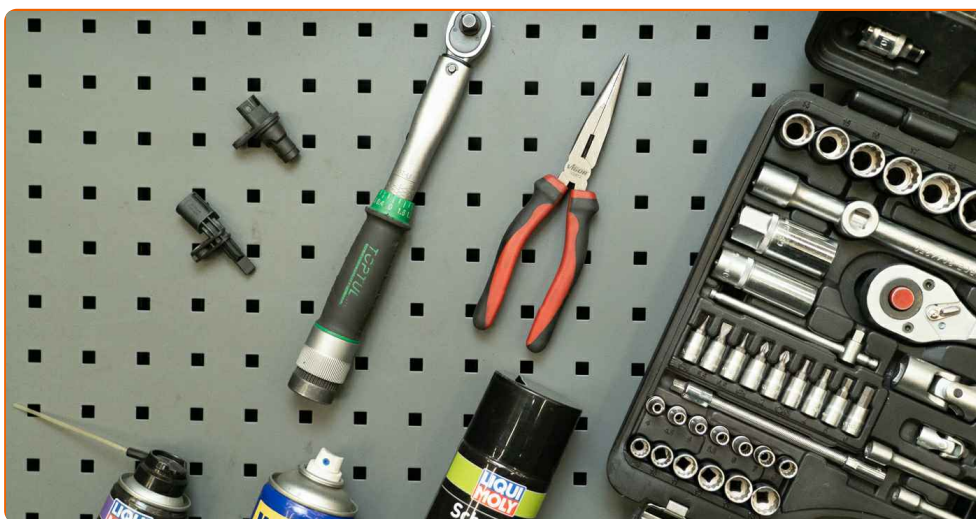


Comment changer :  
capteurs ABS sur une  
voiture

## TUTORIEL VIDÉO



### LES CHOSES DONT TU POURRAIS AVOIR BESOIN :



- un nouveau capteur ABS
- un ensemble d'outils appropriés
- un spray nettoyant universel et une brosse métallique
- aérosol WD-40
- nettoyant pour contacts
- des pinces extra-longues à double articulation ou des pinces multiprises
- clé dynamométrique

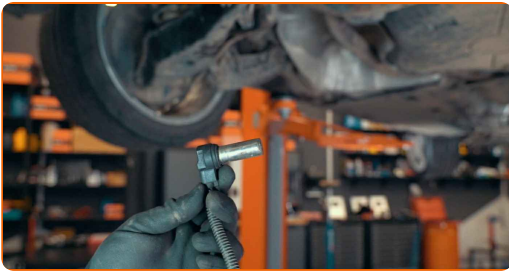
**ACHETER DES OUTILS**

### Attention!

- Les capteurs de vitesse de roue font partie du système anti-blocage des roues (ABS) du véhicule
- Le système permet de répartir correctement la force de freinage sur chacune des roues en fonction des conditions de la route
- L'ABS peut inclure d'autres systèmes tels que le système de régulation antipatinage et le système de contrôle de la stabilité

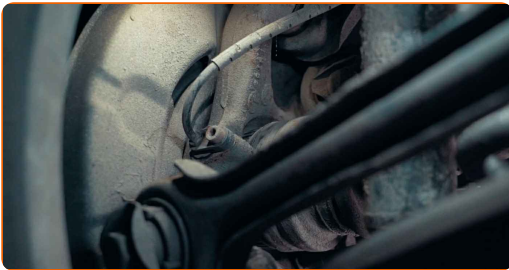
1

Les capteurs ABS sont généralement installés près des axes de rotation des roues



2

Ils lisent la vitesse de rotation de chaque roue et envoient ces données à l'unité de commande électronique



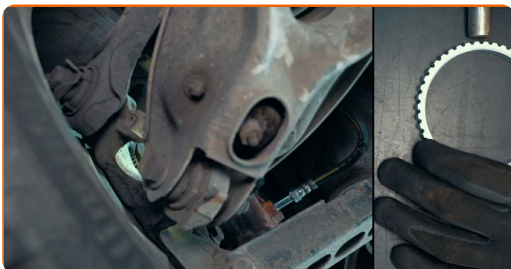
3

Si l'un des capteurs est défectueux, le système passe en mode d'urgence



4

Le capteur ABS lit les informations à partir d'un anneau magnétique ou denté



Selon la conception de la voiture, il peut être situé :

- sur le boîtier du joint homocinétique
- dans le roulement de roue
- ou sur le disque de frein

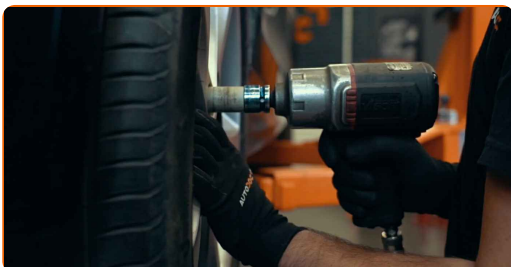
5

Vous pouvez déterminer quel capteur ABS est défectueux en faisant un diagnostic de l'ordinateur de la voiture

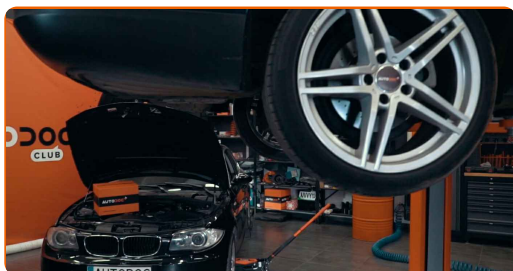


6

Dans la plupart des cas, vous devez retirer la roue pour accéder au capteur



7 Pour cela, il faut d'abord relever le véhicule



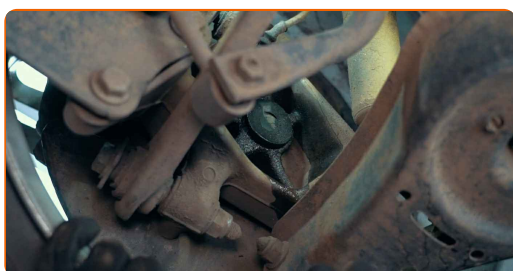
8 Utilisez un cric ou un pont élévateur



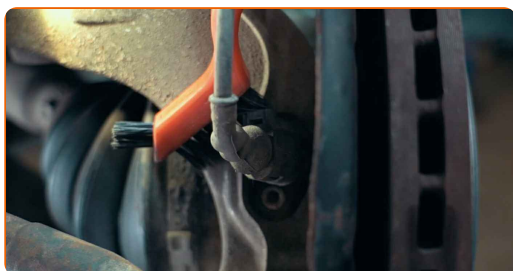
**Attention !**

- Lorsque vous utilisez un cric, vous avez également besoin d'utiliser des chandelles

9 Sur certaines voitures, vous pouvez remplacer un capteur ABS sans retirer la roue. Dans ce cas, vous avez juste besoin d'une fosse ou d'une rampe d'inspection



10 Nettoyez la zone sur laquelle vous travaillez et les connecteurs



**Attention!**

- En fonction de sa conception, le capteur :
- peut avoir un connecteur
- ou être une pièce unique avec une partie du fil fixée à la carrosserie de la voiture

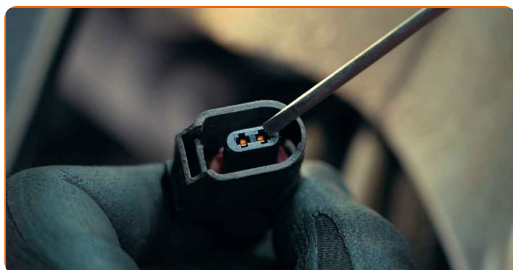
11

Retirez le raccord du capteur ABS



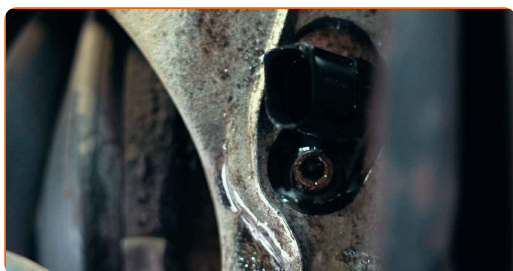
12

Vérifiez que les bornes ne sont pas endommagées ou corrodées



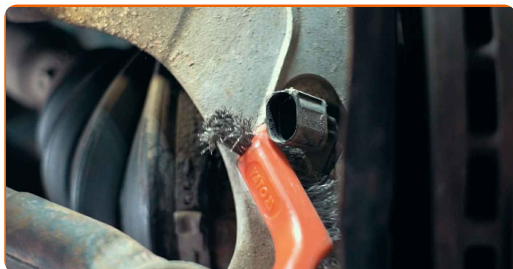
13

Le boîtier métallique du capteur peut être gravement corrodé



14

Assurez-vous de bien le nettoyer pour qu'il soit plus facile à enlever

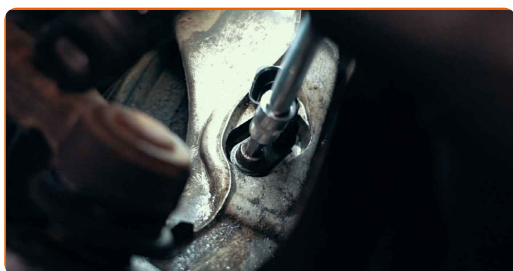


### Attention !

- Dans certains cas, le remplacement du capteur peut nécessiter l'utilisation d'outils supplémentaires

15

Dévissez la fixation du capteur ABS



16

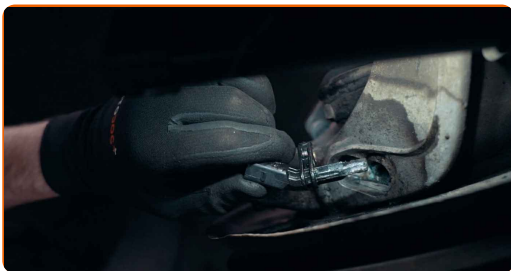
Pour retirer le capteur, faites-le basculer d'un côté à l'autre dans son logement



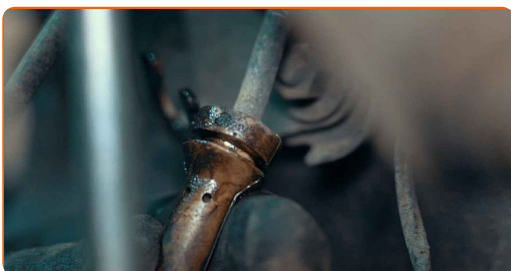
### Attention !

- Ne forcez pas trop fort pour éviter d'endommager le corps du capteur

**17** Retirez le capteur de son siège de montage



**18** Retirez le faisceau de câbles du capteur si nécessaire



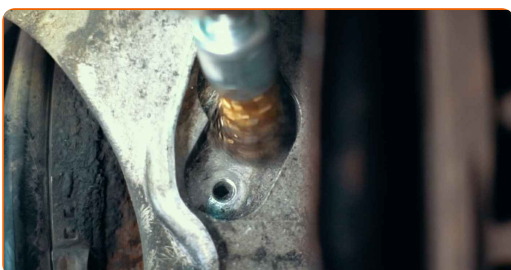
**19** Dans certains cas, il peut être difficile de retirer le capteur en raison de la corrosion



**Les experts d'AUTODOC recommandent :**

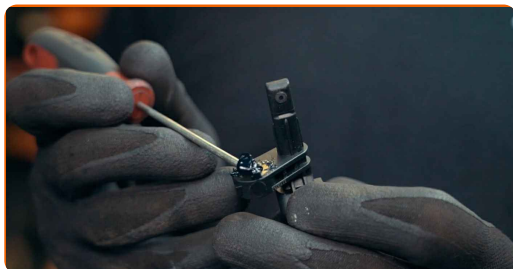
- Pour éviter ce problème à l'avenir, appliquez de la graisse sur la surface de montage du capteur

**20** Nettoyez le siège de montage du capteur

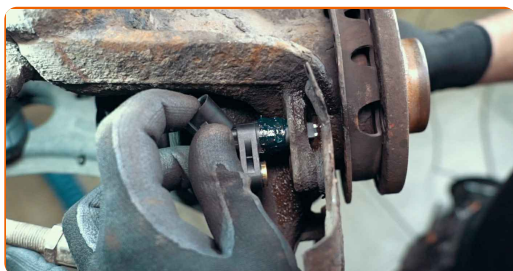




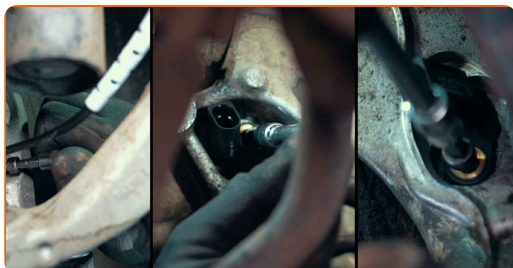
**21** Lubrifiez ensuite la surface de montage du nouveau capteur



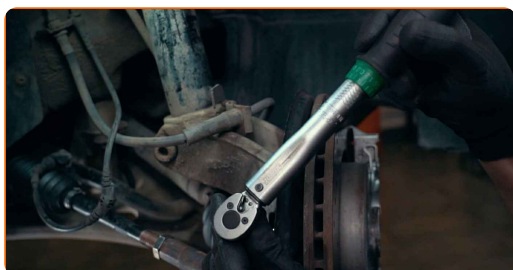
**22** Installez le nouveau capteur



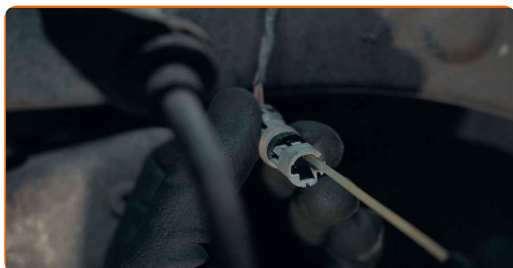
**23** Vissez la fixation du capteur ABS



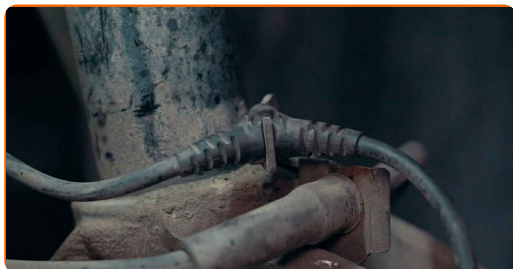
**24** Serrez les fixations à l'aide d'une clé dynamométrique au couple recommandé par le constructeur



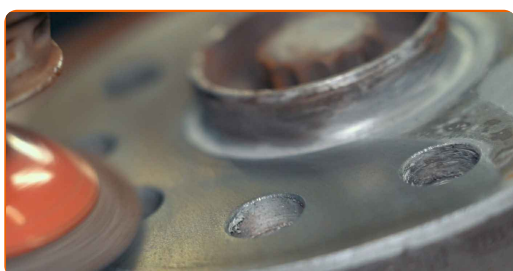
**25** Traitez les connecteurs avec le spray nettoyant pour contacts électriques



**26** Attachez le connecteur et fixez le faisceau de câblage du capteur



**27** Nettoyez la surface du disque de frein à l'endroit où il sera en contact avec la jante et traitez-la avec un agent anticorrosion



**28** Le processus pour retirer les capteurs fixés par un clip est simple. Cependant, cette méthode de fixation n'est pas toujours fiable



# AUTODOC – PIÈCES AUTOMOBILES EN LIGNE DE HAUTE QUALITÉ ET ABORDABLES

APPLI MOBILE AUTODOC : FAITES DE SUPER AFFAIRES DE MANIÈRE CONFORTABLE



**+ AUTODOC**

GET IT ON  **Google Play**

 **Download on the App Store**

**Download**

**UNE GRANDE SÉLECTION DE PIÈCES DÉTACHÉES POUR VOTRE VOITURE**

**CAPTEURS ABS : UNE VASTE SÉLECTION**

## **CLAUSE DE NON-RESPONSABILITÉ:**

Ce document ne contient que des recommandations générales que vous pourrez trouver utiles lors de travaux de réparation ou de remplacement. AUTODOC ne peut être tenu responsable d'aucune perte, blessure ou dommage matériel occasionnés lors de processus de réparation ou de remplacement de pièces par une utilisation ou une interprétation incorrectes des informations fournies.

AUTODOC ne peut être tenu responsable d'aucune erreur ou incertitude susceptibles de figurer dans ce guide. Les informations fournies ne le sont qu'à titre purement informatif et ne sauraient se substituer aux conseils de spécialistes.

AUTODOC ne peut être tenu responsable d'aucune utilisation incorrecte ou dangereuse d'équipements, outils et pièces automobiles. AUTODOC recommande fortement de faire preuve de prudence et d'observer les règles de sécurité lors de travaux de réparation ou de remplacement de pièces. Ayez conscience que l'utilisation de pièces automobiles de qualité inférieure ne garantit pas un niveau approprié de sécurité routière.

© Copyright 2023. Tous les contenus de ce site, notamment textes, photographies et illustrations, sont protégés par le droit d'auteur. Tous droits, y compris droits de reproduction, de publication, de modification et de traduction, réservés par AUTODOC SE.