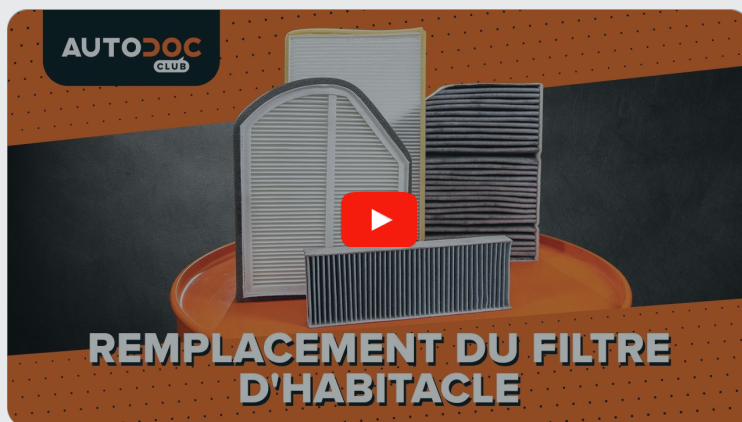




Comment changer : filtre
d'habitacle sur une
voiture

TUTORIEL VIDÉO



OUTILS NÉCESSAIRES :



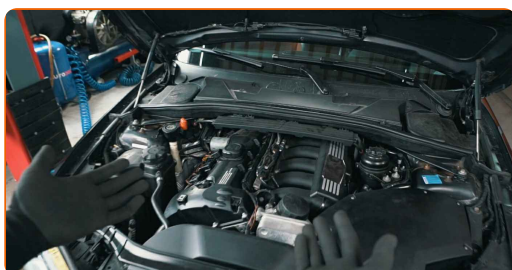
- Tournevis phillips
- Clé Torx
- Mèche Torx

ACHETER DES OUTILS

Plusieurs facteurs peuvent déterminer si une voiture est équipée d'un filtre à pollen :

- la zone géographique pour laquelle le véhicule a été conçu
- le niveau de finition du véhicule
- l'année de fabrication du véhicule

1 Localisez l'élément filtrant



2 Il se trouve soit sur le panneau sous le pare-brise, soit à côté

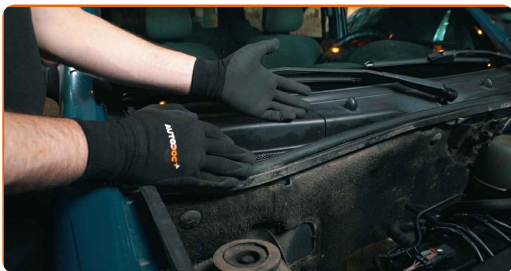


3 Dans certains cas, un couvercle spécial permet d'accéder facilement au filtre



4

Dans d'autres cas, vous devrez soulever un peu le panneau supérieur

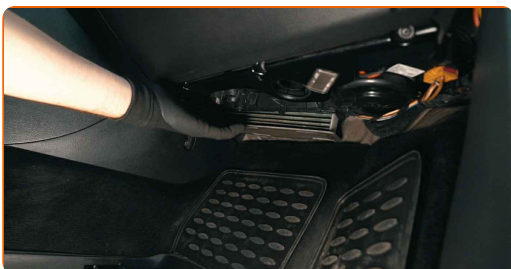


5

On peut également accéder au filtre depuis l'habitacle

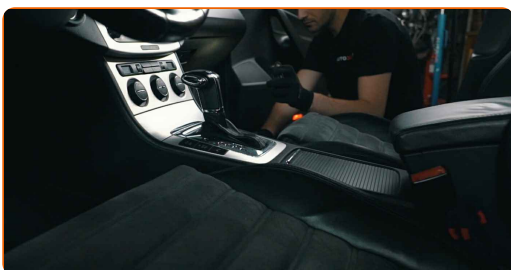
6

Sous la boîte à gants



7

Derrière la boîte à gants



8

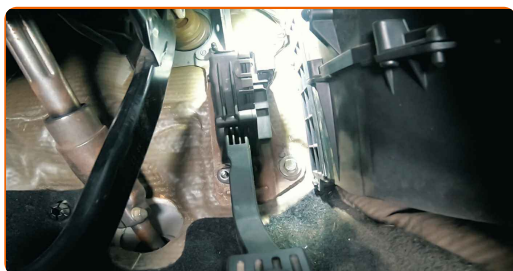
Derrière le panneau latéral



9 Du côté du conducteur, près de la pédale d'accélérateur



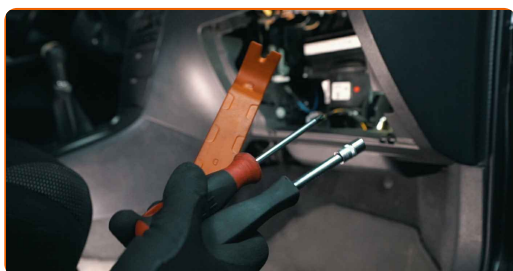
10 Dans ce dernier cas, vous devrez retirer la pédale d'accélérateur et certaines pièces en plastique



Attention!

- Certains véhicules peuvent être équipés de deux filtres : un pour les grosses particules et un pour les plus fines

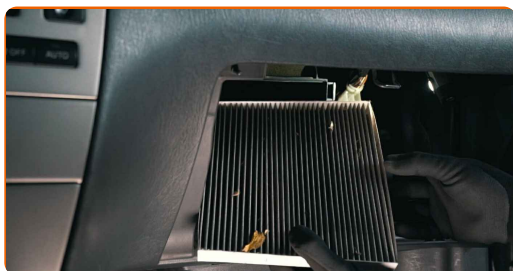
11 Préparez les outils nécessaires



12 Retirez le couvercle du filtre à pollen



13 Extrayez le filtre



Attention !

- Faites en sorte que la saleté ne puisse pas pénétrer dans le système

14 Regardez les marques sur le nouveau filtre. Elles peuvent indiquer la direction du flux d'air, ce qui doit être pris en compte lors de l'installation de la pièce. L'air peut contourner le filtre si le montage est incorrect



15 Installez le nouveau filtre à pollen



Attention !

- Veillez à ne pas endommager l'élément filtrant lors de son montage

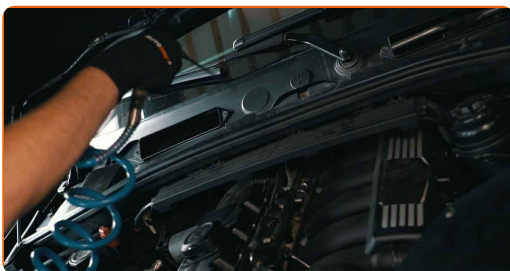
16

Si le filtre se trouve dans un cadre, ce dernier doit être nettoyé



17

Si le filtre est situé en amont du volet de recirculation d'air, vous pouvez nettoyer son siège de montage après avoir fermé le volet



AUTODOC – PIÈCES AUTOMOBILES EN LIGNE DE HAUTE QUALITÉ ET ABORDABLES

APPLI MOBILE AUTODOC : FAITES DE SUPER AFFAIRES DE MANIÈRE CONFORTABLE



+ AUTODOC

GET IT ON  Google Play

 Download on the App Store

Download

UNE GRANDE SÉLECTION DE PIÈCES DÉTACHÉES POUR VOTRE VOITURE

FILTRE D'HABITACLE : UNE VASTE SÉLECTION

CLAUDE DE NON-RESPONSABILITÉ:

Ce document ne contient que des recommandations générales que vous pourrez trouver utiles lors de travaux de réparation ou de remplacement. AUTODOC ne peut être tenu responsable d'aucune perte, blessure ou dommage matériel occasionnés lors de processus de réparation ou de remplacement de pièces par une utilisation ou une interprétation incorrectes des informations fournies.

AUTODOC ne peut être tenu responsable d'aucune erreur ou incertitude susceptibles de figurer dans ce guide. Les informations fournies ne le sont qu'à titre purement informatif et ne sauraient se substituer aux conseils de spécialistes.

AUTODOC ne peut être tenu responsable d'aucune utilisation incorrecte ou dangereuse d'équipements, outils et pièces automobiles. AUTODOC recommande fortement de faire preuve de prudence et d'observer les règles de sécurité lors de travaux de réparation ou de remplacement de pièces. Ayez conscience que l'utilisation de pièces automobiles de qualité inférieure ne garantit pas un niveau approprié de sécurité routière.

© Copyright 2023. Tous les contenus de ce site, notamment textes, photographies et illustrations, sont protégés par le droit d'auteur. Tous droits, y compris droits de reproduction, de publication, de modification et de traduction, réservés par AUTODOC SE.