



Comment changer :
courroie poly V sur
NISSAN CUBE (Z12) -
Guide de remplacement

TUTORIEL VIDÉO SIMILAIRE



Cette vidéo présente la procédure de remplacement d'une pièce similaire sur un autre véhicule.

Important !

Cette procédure de remplacement peut être appliquée sur le modèle:
NISSAN CUBE (Z12) 1.5 dCi

Les étapes peuvent différer en fonction de la conception du véhicule.

Ce tutoriel a été conçu à l'origine pour la procédure de remplacement d'une pièce détachée similaire sur : RENAULT Clio III 3/5 portes (BR0/1, CR0/1) 1.5 dCi

REPLACEMENT : COURROIE POLY V – NISSAN CUBE (Z12). OUTILS DONT VOUS AVEZ BESOIN :



- Clé dynamométrique
- Clé mixte de No.10
- Clé mixte de No.16
- Douille d'entraînement n°13
- Douille longue à choc pour jantes No.17
- Clé à cliquet
- Outil d'extraction de clips
- Couverture des ailes
- Cale de roue

Acheter des outils

Remplacement : courroie poly V – NISSAN CUBE (Z12). AUTODOC recommande :

- Toutes les opérations doivent être conduites avec le moteur éteint.

REPLACEMENT : COURROIE POLY V – NISSAN CUBE (Z12). UTILISEZ LA PROCÉDURE SUIVANTE :

1 Ouvrez le capot.

2 Servez-vous d'une housse d'aile pour protéger les parties peintes et plastiques de la voiture.

3 Sécurisez les roues avec des cales.



4 Desserrez les boulons de fixation de la roue. Servez-vous d'une douille à choc pour roue N°17.



5 Surélevez l'avant de la voiture et arrimez la.

6

Dévissez les boulons de la roue.



AUTODOC recommande:

- Attention ! Tenez la roue en dévissant les boulons de fixation. NISSAN CUBE (Z12)

7

Retirez la roue.



8

Retirez les garde-boues. Utilisez un outil d'extraction de clips.



9

Dévissez les boulons de fixation du support du filtre à air. Utilisez une douille n° 13. Utilisez une clé à cliquet.



10 Retirez le support de l'attache du filtre à carburant.



11 Dévissez les boulons de fixation du support du filtre à air. Utilisez une clé mixte de No.10



12 Retirez le support de l'attache du filtre à carburant.



13 Mettez de côté la poulie de tendeur de la courroie en V crantée. Utilisez une clé mixte de No.16



14 Retirez la courroie en V crantée.



15 Remplacez la poulie du tendeur à sa position initiale.

Remplacement : courroie poly V – NISSAN CUBE (Z12). Conseil :

- Vérifiez l'état de la poulie du tendeur et de la poulie libre. Remplacez-les au besoin.

16 Installez la courroie en V crantée.



AUTODOC recommande:

- Assurez-vous que la courroie en V crantée est correctement serrée sur toutes les poulies.

17 Mettez de côté la poulie de tendeur de la courroie en V crantée. Utilisez une clé mixte de No.16



18 Installez la courroie striée en V sur le tendeur.



19 Remplacez la poulie du tendeur à sa position initiale.



20 Installez le support de l'attache du filtre à carburant.



21 Vissez le boulons de fixation du support du filtre à carburant. Utilisez une clé mixte de No.10



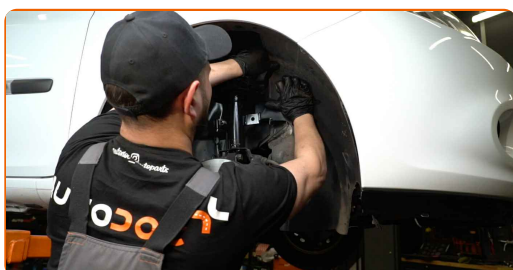
22 Installez le support de l'attache du filtre à carburant.



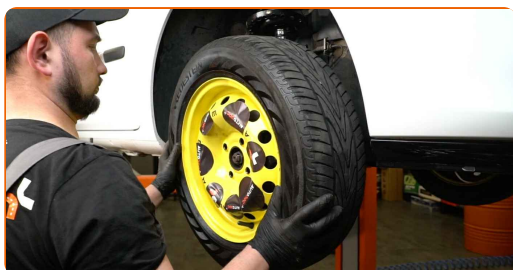
23 Vissez le boulons de fixation du support du filtre à carburant. Utilisez une douille n° 13. Utilisez une clé à cliquet.



24 Vissez la garniture de passage de roue.



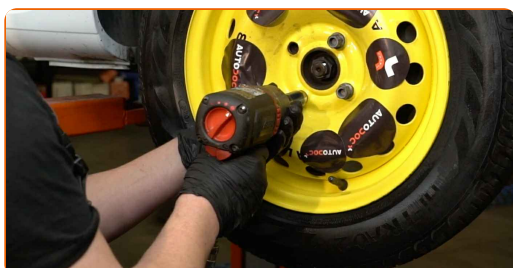
25 Installez la roue.



Remplacement : courroie poly V – NISSAN CUBE (Z12). Conseil d'AUTODOC :

- Pour éviter de vous blesser, maintenez la roue quand vous dévissez les vis de fixation.

26 Vissez les boulons de la roue. Servez-vous d'une douille à choc pour roue N°17.



- 27 Abaissez la voiture et serrez les boulons de roue en ordre croisé. Servez-vous d'une douille à choc pour roue N°17. Utilisez une clé dynamométrique. Serrez-le jusqu'à 105 Nm.



- 28 Retirez les crics et les cales.



- 29 Faites tourner le moteur quelques minutes. C'est nécessaire pour s'assurer que le composant fonctionne correctement.

- 30 Éteignez le moteur.

- 31 Retirez la housse d'aile.

- 32 Fermez le capot.

BIEN JOUÉ ! 

VOIR PLUS DE TUTORIELS

AUTODOC – PIÈCES AUTOMOBILES EN LIGNE DE HAUTE QUALITÉ ET ABORDABLES

APPLI MOBILE AUTODOC : FAITES DE SUPER AFFAIRES DE MANIÈRE CONFORTABLE



+ AUTODOC

GET IT ON  **Google Play**

 **Download on the App Store**

Download

UNE GRANDE SÉLECTION DE PIÈCES DÉTACHÉES POUR VOTRE VOITURE

COURROIE POLY V : UNE VASTE SÉLECTION

CLAUDE DE NON-RESPONSABILITÉ:

Ce document ne contient que des recommandations générales que vous pourrez trouver utiles lors de travaux de réparation ou de remplacement. AUTODOC ne peut être tenu responsable d'aucune perte, blessure ou dommage matériel occasionnés lors de processus de réparation ou de remplacement de pièces par une utilisation ou une interprétation incorrectes des informations fournies.

AUTODOC ne peut être tenu responsable d'aucune erreur ou incertitude susceptibles de figurer dans ce guide. Les informations fournies ne le sont qu'à titre purement informatif et ne sauraient se substituer aux conseils de spécialistes.

AUTODOC ne peut être tenu responsable d'aucune utilisation incorrecte ou dangereuse d'équipements, outils et pièces automobiles. AUTODOC recommande fortement de faire preuve de prudence et d'observer les règles de sécurité lors de travaux de réparation ou de remplacement de pièces. Ayez conscience que l'utilisation de pièces automobiles de qualité inférieure ne garantit pas un niveau approprié de sécurité routière.

© Copyright 2022. Tous les contenus de ce site, notamment textes, photographies et illustrations, sont protégés par le droit d'auteur. Tous droits, y compris droits de reproduction, de publication, de modification et de traduction, réservés par AUTODOC GmbH.