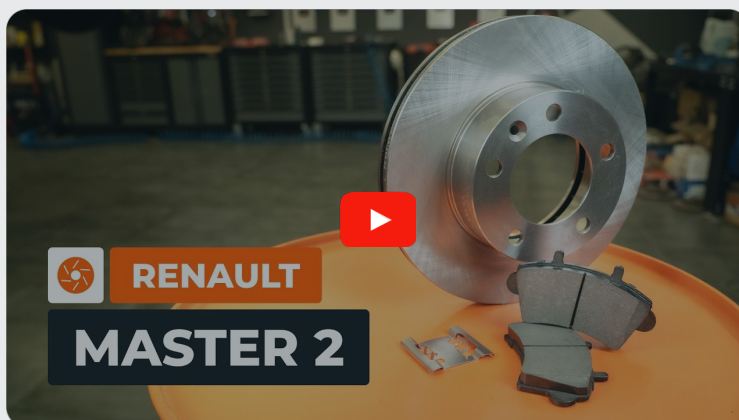




Comment changer :  
plaquettes de frein  
arrière sur **NISSAN**  
**Interstar Camion à**  
**Plateau/Châssis** - Guide  
de remplacement

## TUTORIEL VIDÉO SIMILAIRE



Cette vidéo présente la procédure de remplacement d'une pièce similaire sur un autre véhicule.

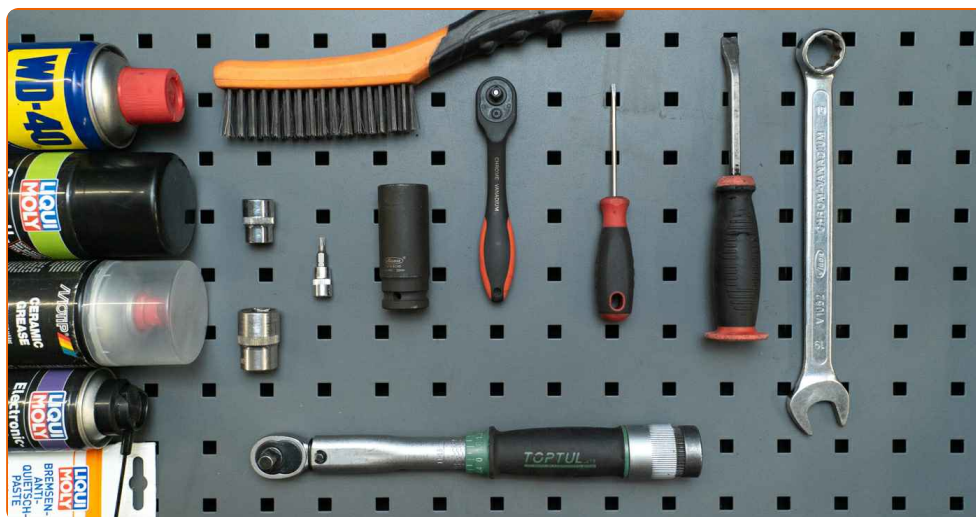
### **i Important !**

Cette procédure de remplacement peut être appliquée sur le modèle:  
 NISSAN INTERSTAR Camion plate-forme/Châssis 2.5 dCi 100, NISSAN INTERSTAR  
 Camion plate-forme/Châssis dCi 115, NISSAN INTERSTAR Camion plate-  
 forme/Châssis dCi 120, NISSAN INTERSTAR Camion plate-forme/Châssis dCi 150,  
 NISSAN INTERSTAR Camion plate-forme/Châssis 3.0 dCi 140

Les étapes peuvent différer en fonction de la conception du véhicule.

Ce tutoriel a été conçu à l'origine pour la procédure de remplacement d'une pièce  
 détachée similaire sur : RENAULT Master II Van (FD) 2.2 dCi 90

## REEMPLACEMENT : PLAQUETTES DE FREIN – NISSAN INTERSTAR CAMION À PLATEAU/CHÂSSIS. LISTE DES OUTILS DONT VOUS AUREZ BESOIN :



- Brosse métallique
- Brosse en nylon
- Spray WD-40
- Spray nettoyant multi-usages
- Nettoyant pour freins
- Pâte anti-grincement
- Graisse céramique
- Clé dynamométrique
- Clé mixte de 19 mm
- Douille de 13 mm
- Douille de 18 mm
- Embout Torx T40
- Douille à chocs pour roue de 24 mm
- Clé à cliquet ou outil électrique pour l'enlèvement et l'installation des fixations filetées
- Tournevis à cliquet
- Barre de force
- Levier de montage
- Repousse piston d'étrier de frein
- Pont élévateur de voiture ou cric avec chandelles et cales de roues

## Acheter des outils

### Remplacement : plaquettes de frein – NISSAN Interstar Camion à Plateau/Châssis. Les professionnels recommandent :

- Remplacez les disques et les plaquettes de frein sur chaque essieu, quel que soit leur état. Cela garantira un freinage uniforme.
- La procédure de remplacement des disques et des plaquettes de frein est identique pour les deux côtés d'un même essieu.
- Toutes les opérations doivent être réalisées avec le moteur éteint.

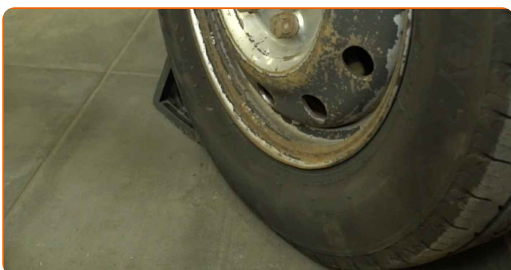
## REEMPLACEMENT : PLAQUETTES DE FREIN – NISSAN INTERSTAR CAMION À PLATEAU/CHÂSSIS. SUIVEZ LES ÉTAPES SUIVANTES :

**1** Ouvrez le capot.

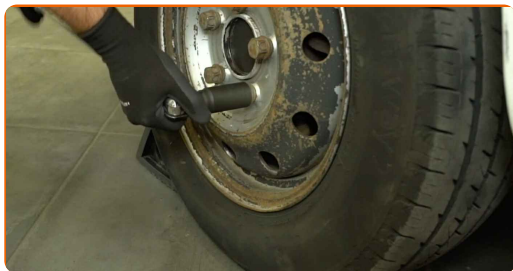
**2** Desserrez le bouchon du réservoir de liquide de frein.



**3** Si vous prévoyez d'utiliser un cric, sécurisez les roues à l'aide de cales.



- 4 Desserrez les fixations de la roue. Utilisez une douille à choc pour jantes de 24 mm. Utilisez une barre de force.

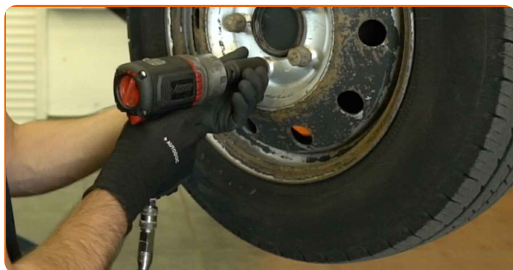


- 5 Soulevez le véhicule.

### Attention !

- Si vous utilisez un cric, assurez-vous que la voiture est stationnée sur un sol dur et plat.
- Veillez également à garantir l'immobilisation de la voiture avec des chandelles.

- 6 Dévissez les fixations de roue.



Remplacement : plaquettes de frein – NISSAN Interstar Camion à Plateau/Châssis. AUTODOC recommande :

- Afin d'éviter toute blessure, soulevez la roue lors du dévissage des fixations.

7

Retirez la roue.



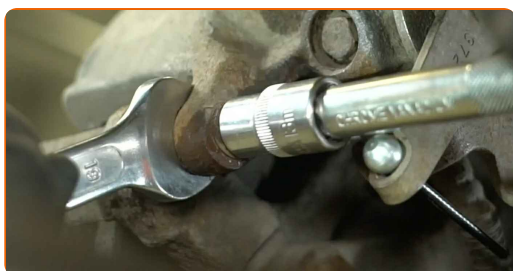
8

Nettoyez les fixations de l'étrier de frein. Utilisez une brosse métallique. Utilisez un spray WD-40.



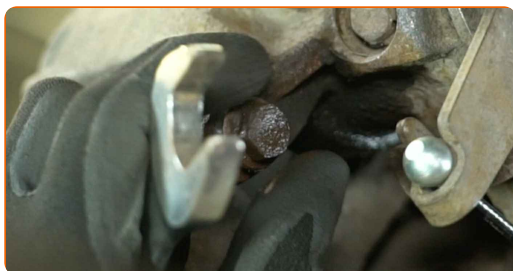
9

Dévissez les fixations des étriers de frein. Utilisez une clé mixte de 19 mm. Utilisez une douille de 13 mm. Utilisez une clé à cliquet.



10

Retirez les boulons de fixation.



11

Retirez l'étrier de frein. Utilisez un levier de montage.

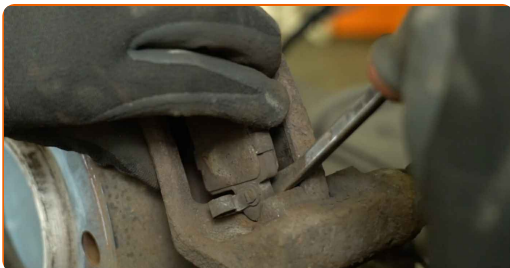


### AUTODOC recommande :

- Attachez l'étrier à la suspension ou à la carrosserie à l'aide d'un fil de fer sans le déconnecter du flexible de frein afin d'éviter d'ouvrir la conduite de frein.
- Assurez-vous que l'étrier de frein n'est pas suspendu au flexible de frein.
- N'appuyez pas sur la pédale de frein après la dépose de l'étrier. Le piston pourrait alors sortir de l'alésage de l'étrier, et entraîner une fuite de liquide de frein et l'entrée d'air dans le système.

12

Retirez les plaquettes de frein. Utilisez un levier de montage.





13

Nettoyez le piston de l'étrier de frein. Utilisez une brosse métallique. Utilisez un nettoyant pour freins.



14

Rétracter le piston de l'étrier de frein. Utilisez un repousse piston d'étrier de frein.



15

Traitez les nouvelles plaquettes de frein aux endroits où elles touchent leurs guides sur le support de l'étrier de frein. Utilisez de la pâte anti-grincement.



16

Installez des plaquettes de frein neuves.





17

Installez l'étrier de frein.



18

Installez les boulons de fixation.



19

Serrez les fixations de l'étrier de frein. Utilisez une clé mixte de 19 mm. Utilisez une douille de 13 mm. Utilisez une clé dynamométrique. Couple de serrage : 30 N·m.



20

Nettoyez le siège de montage de la jante de roue. Utilisez une brosse métallique. Utilisez un spray nettoyant multi-usages.

21

Traitez la surface du disque de frein en contact avec la jante de roue. Utilisez de la graisse céramique.



22

Installez la roue.



Remplacement : plaquettes de frein – NISSAN Interstar Camion à Plateau/Châssis. Conseil :

- Pour éviter de vous blesser, maintenez la roue en l'air lorsque vous vissez les fixations.

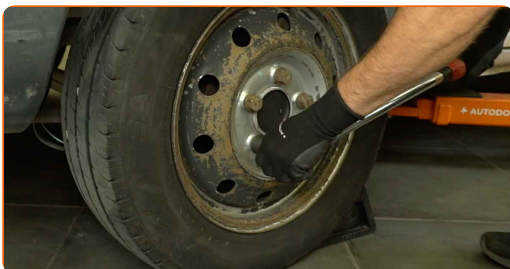
23

Vissez les fixations de roue. Utilisez une douille à choc pour jantes de 24 mm. Utilisez une clé à cliquet.



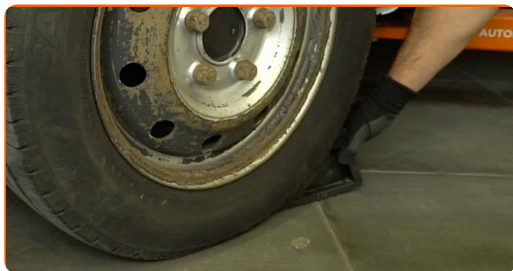
24

Abaissez la voiture et serrez les fixations des roues en croisant. Utilisez une douille à choc pour jantes de 24 mm. Utilisez une clé dynamométrique. Couple de serrage : 172 N·m.



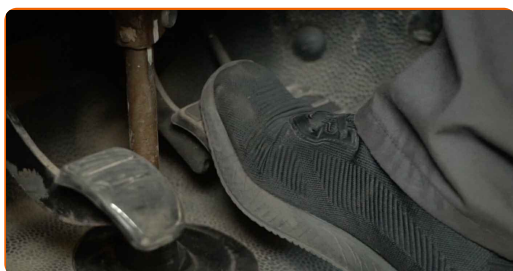
25

Retirez le cric, les chandelles et les cales de roue.



26

Sans démarrer le moteur, appuyez plusieurs fois sur la pédale de frein jusqu'à ce que vous sentiez une résistance substantielle.



27

Vérifiez le niveau du liquide de frein dans le réservoir et faites l'appoint si nécessaire.



28

Serrez le bouchon du réservoir du liquide de frein.



29

Fermez le capot.

**BIEN JOUÉ !** 

**VOIR PLUS DE TUTORIELS**

## AUTODOC – PIÈCES AUTOMOBILES EN LIGNE DE HAUTE QUALITÉ ET ABORDABLES

APPLI MOBILE AUTODOC : FAITES DE SUPER AFFAIRES DE MANIÈRE CONFORTABLE



**+ AUTODOC**

GET IT ON  
Google Play

Download on the  
App Store

Download

**UNE GRANDE SÉLECTION DE PIÈCES DÉTACHÉES POUR VOTRE VOITURE**

**PLAQUETTES DE FREIN : UNE VASTE SÉLECTION**

### **CLAUSE DE NON-RESPONSABILITÉ:**

Ce document ne contient que des recommandations générales que vous pourrez trouver utiles lors de travaux de réparation ou de remplacement. AUTODOC ne peut être tenu responsable d'aucune perte, blessure ou dommage matériel occasionnés lors de processus de réparation ou de remplacement de pièces par une utilisation ou une interprétation incorrectes des informations fournies.

AUTODOC ne peut être tenu responsable d'aucune erreur ou incertitude susceptibles de figurer dans ce guide. Les informations fournies ne le sont qu'à titre purement informatif et ne sauraient se substituer aux conseils de spécialistes.

AUTODOC ne peut être tenu responsable d'aucune utilisation incorrecte ou dangereuse d'équipements, outils et pièces automobiles. AUTODOC recommande fortement de faire preuve de prudence et d'observer les règles de sécurité lors de travaux de réparation ou de remplacement de pièces. Ayez conscience que l'utilisation de pièces automobiles de qualité inférieure ne garantit pas un niveau approprié de sécurité routière.

© Copyright 2025. Tous les contenus de ce site, notamment textes, photographies et illustrations, sont protégés par le droit d'auteur. Tous droits, y compris droits de reproduction, de publication, de modification et de traduction, réservés par AUTODOC SE.