



Comment changer : filtre  
d'habitacle sur **NISSAN**  
**Juke (F15)** - Guide de  
remplacement

## TUTORIEL VIDÉO SIMILAIRE



Cette vidéo présente la procédure de remplacement d'une pièce similaire sur un autre véhicule.

### Important !

Cette procédure de remplacement peut être appliquée sur le modèle:  
 NISSAN Juke (F15) 1.6, NISSAN Juke (F15) 1.6 DIG-T 4x4, NISSAN Juke (F15) 1.6 DIG-T, NISSAN Juke (F15) 1.5 dCi, NISSAN Juke (F15) 1.6 DIG-T NISMO 4x4, NISSAN Juke (F15) 1.6 DIG-T NISMO, NISSAN Juke (F15) 1.2 DIG-T, NISSAN Juke (F15) 1.6 DIG-T NISMO RS, NISSAN Juke (F15) 1.6 DIG-T NISMO RS 4x4, NISSAN Juke (F15) 1.6 LPG, NISSAN Juke (F15) 1.6 (HR16DE), NISSAN Juke (F15) 1.6 CVTC

Les étapes peuvent différer en fonction de la conception du véhicule.

Ce tutoriel a été conçu à l'origine pour la procédure de remplacement d'une pièce détachée similaire sur : NISSAN Leaf I (ZE0) Electric

REPLACEMENT : FILTRE D'HABITACLE – NISSAN  
JUKE (F15). OUTILS DONT VOUS POURRIEZ AVOIR  
BESOIN :



- Tournevis phillips

[Acheter des outils](#)

Remplacement : filtre d'habitacle – NISSAN Juke (F15). Conseil d'AUTODOC :

- Remplacez le filtre d'habitacle au moins une fois tous les six mois, au début du printemps et en automne.
- Suivez les conditions, recommandations et critères d'opération recommandés par le fabricant.
- Si la circulation d'air dans l'habitacle est brusquement réduite, remplacez le filtre avant la date prévu de la révision.
- Toutes les opérations doivent être conduites avec le moteur éteint.

**REPLACEMENT : FILTRE D'HABITACLE – NISSAN JUKE (F15).  
UTILISEZ LA PROCÉDURE SUIVANTE :**

- 1** Réglez le siège passager le plus possible vers l'arrière.



- 2** Retirez la protection sous la boîte à gants.



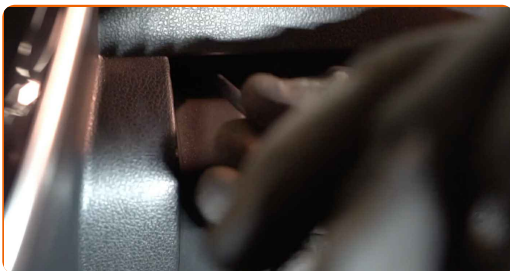
3

Ouvrir la boîte à gants.



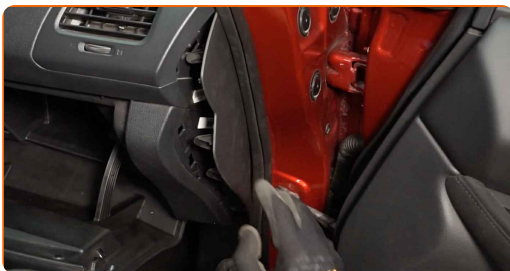
4

Dévissez les vis de fixation de la boîte à gants. Servez-vous d'un tournevis Phillips.



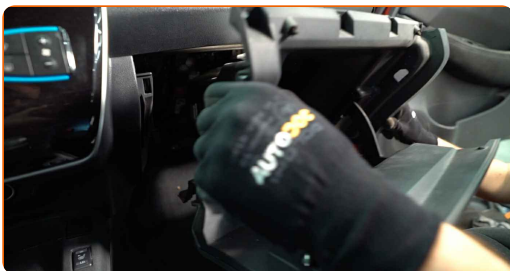
5

Forcez puis détachez délicatement les attaches du panneau de garniture latéral du côté passager.



6

Retirez la boîte à gants.



Remplacement : filtre d'habitacle – NISSAN Juke (F15). Les experts d'AUTODOC recommandent :

- Faites en sorte de ne pas endommager les fixations de la boîte à gants.

7

Retirez le couvercle du compartiment du filtre habitacle.



8

Retirez le filtre habitacle.

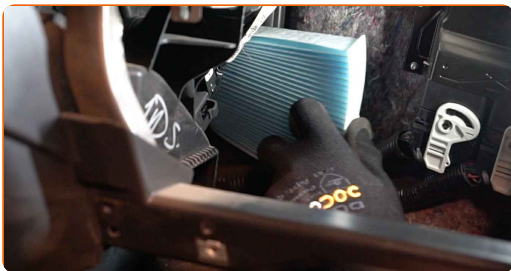


Remplacement : filtre d'habitacle – NISSAN Juke (F15). Conseil des experts d'AUTODOC :

- Ne tentez pas de nettoyer ou réutiliser le filtre - ceci affecterait négativement la qualité du nettoyage de l'air à l'intérieur de la voiture.

9

Installez le filtre d'habitacle sur son siège de montage.



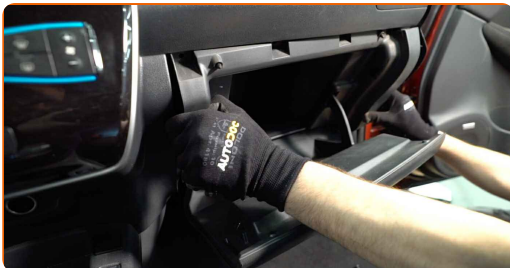
**AUTODOC recommande:**

- Remplacement : filtre d'habitacle – NISSAN Juke (F15). Veillez à positionner correctement l'élément filtrant. Évitez qu'il ne s'aligne mal.
- Suivez la direction de la flèche montrant la direction de l'air sur le filtre.
- Attention ! Utilisez des filtres de qualité - NISSAN Juke (F15).

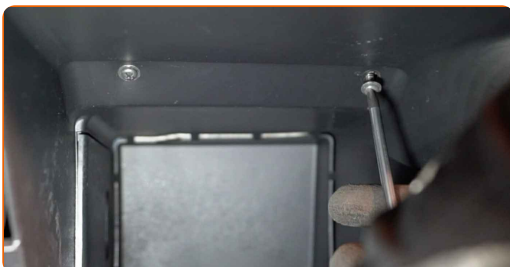
- 10** Réinstalez le couvercle du compartiment du filtre habitacle. Assurez-vous d'entendre le clic qui confirme que la pièce est fermement en place.



- 11** Installer la boîte à gants.



- 12** Vissez les vis de fixation de la boîte à gants. Servez-vous d'un tournevis Phillips.



13

Installez le panneau de garniture latéral. En vous servant des guidages, installez la pièce et attachez-la.

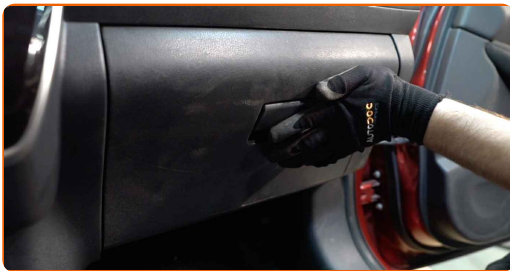


**AUTODOC recommande:**

- Remplacement : filtre d'habitacle – NISSAN Juke (F15). Ne forcez pas trop lors de l'installation. Vous pourriez endommager les fixations.

14

Fermez la boîte à gants.



15

Installez et sécurisez la protection sous la boîte à gants.



**AUTODOC recommande:**

- Remplacement : filtre d'habitacle – NISSAN Juke (F15). Ne forcez pas trop lors de l'installation. Vous pourriez endommager les fixations.



16

Rerégalez le siège passager dans sa position initiale.



17

Allumez le contact.

18

Activez la climatisation. C'est nécessaire pour s'assurer que le composant fonctionne correctement.

19

Éteignez le contact.

**BIEN JOUÉ!** 👍

**VOIR PLUS DE TUTORIELS**

## AUTODOC – PIÈCES AUTOMOBILES EN LIGNE DE HAUTE QUALITÉ ET ABORDABLES

APPLI MOBILE AUTODOC : FAITES DE SUPER AFFAIRES DE MANIÈRE CONFORTABLE

**UNE GRANDE SÉLECTION DE PIÈCES DÉTACHÉES POUR VOTRE VOITURE**

**FILTRE D'HABITACLE : UNE VASTE SÉLECTION**

### **ⓘ CLAUSE DE NON-RESPONSABILITÉ:**

Ce document ne contient que des recommandations générales que vous pourrez trouver utiles lors de travaux de réparation ou de remplacement. AUTODOC ne peut être tenu responsable d'aucune perte, blessure ou dommage matériel occasionnés lors de processus de réparation ou de remplacement de pièces par une utilisation ou une interprétation incorrectes des informations fournies.

AUTODOC ne peut être tenu responsable d'aucune erreur ou incertitude susceptibles de figurer dans ce guide. Les informations fournies ne le sont qu'à titre purement informatif et ne sauraient se substituer aux conseils de spécialistes.

AUTODOC ne peut être tenu responsable d'aucune utilisation incorrecte ou dangereuse d'équipements, outils et pièces automobiles. AUTODOC recommande fortement de faire preuve de prudence et d'observer les règles de sécurité lors de travaux de réparation ou de remplacement de pièces. Ayez conscience que l'utilisation de pièces automobiles de qualité inférieure ne garantit pas un niveau approprié de sécurité routière.

© Copyright 2021. Tous les contenus de ce site, notamment textes, photographies et illustrations, sont protégés par le droit d'auteur. Tous droits, y compris droits de reproduction, de publication, de modification et de traduction, réservés par AUTODOC GmbH.