



Comment changer :
silencieux arrière sur
NISSAN Note (E11, NE11) -
Guide de remplacement

TUTORIEL VIDÉO SIMILAIRE



Cette vidéo présente la procédure de remplacement d'une pièce similaire sur un autre véhicule.

Important !

Cette procédure de remplacement peut être appliquée sur le modèle:
NISSAN Note (E11, NE11) 1.4, NISSAN Note (E11, NE11) 1.4 LPG

Les étapes peuvent différer en fonction de la conception du véhicule.

Ce tutoriel a été conçu à l'origine pour la procédure de remplacement d'une pièce détachée similaire sur : NISSAN MICRA III (K12) 1.4 16V

REEMPLACEMENT : SILENCIEUX ARRIÈRE – NISSAN
NOTE (E11, NE11). OUTILS DONT VOUS AVEZ BESOIN :



- Brosse métallique
- Papier de verre
- Aérosol WD-40
- Douille d'entraînement n°13
- Clé à cliquet
- Pied-de-biche
- Marteau
- Cric hydraulique télescopique pour transmission

Acheter des outils

Remplacement : silencieux arrière – NISSAN Note (E11, NE11). Les professionnels recommandent :

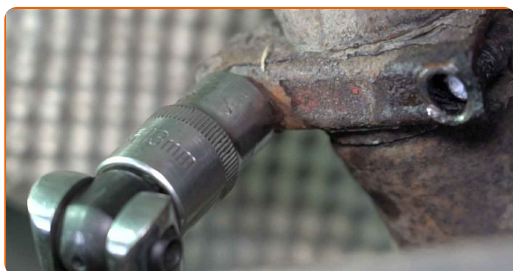
- Toutes les opérations doivent être conduites avec le moteur éteint.

REPLACEMENT : SILENCIEUX ARRIÈRE – NISSAN NOTE (E11, NE11). ORDRE RECOMMANDÉ DES ÉTAPES :

- 1 Soulevez la voiture en vous servant d'un cric ou en l'installant sur une fosse mécanique.
- 2 Nettoyez le collier de serrage du silencieux d'échappement. Utilisez une brosse métallique. Servez vous de l'aérosol WD-40.



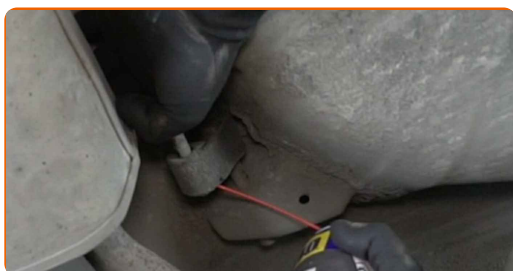
- 3 Desserrez le collier de serrage du silencieux d'échappement. Utilisez une douille n° 13. Utilisez une clé à cliquet.



- 4 Soutenez le silencieux. Servez vous d'un cric à transmission hydraulique.



- 5** Appliquez du produit sur les supports en caoutchouc du silencieux d'échappement. Servez vous de l'aérosol WD-40.



- 6** Détachez les supports en caoutchouc du silencieux d'échappement. Servez-vous d'un pied-de-biche.



- 7** Détachez le silencieux d'échappement du tuyau d'échappement. Servez-vous d'un pied-de-biche. Servez-vous d'un marteau.



Remplacement : silencieux arrière – NISSAN Note (E11, NE11). AUTODOC recommande :

- Pour éviter toute blessure, tenez fermement le silencieux lorsque vous le retirez et lorsque vous abaissez le vérin de transmission.

- 8** Retirez le cric à transmission hydraulique.

9 Retirez le silencieux d'échappement.



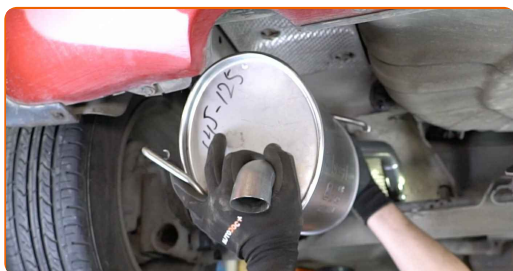
Remplacement : silencieux arrière – NISSAN Note (E11, NE11). Conseil :

- Inspectez les supports en caoutchouc du silencieux d'échappement. Remplacez-les si nécessaire.

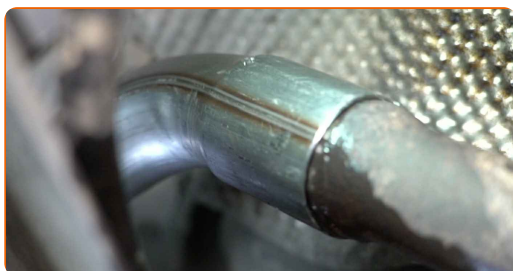
10 Nettoyez le siège de montage du silencieux sur le tuyau d'échappement. Utilisez une brosse métallique. Utilisez du papier de verre.



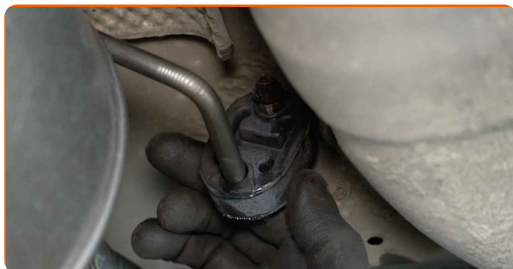
11 Installez un nouveau silencieux d'échappement.



12 Fixez le silencieux d'échappement au tuyau d'échappement.



13 Fixez les supports en caoutchouc sur le silencieux d'échappement.



14 Serrez le collier de serrage du silencieux d'échappement. Utilisez une douille n° 13. Utilisez une clé à cliquet.



AUTODOC recommande:

- Ne serrez pas trop le collier de serrage, vous pourriez l'endommager.

15 Abaissez la voiture.

16 Faites tourner le moteur quelques minutes.



Remplacement : silencieux arrière – NISSAN Note (E11, NE11). Les experts d'AUTODOC recommandent :

- C'est nécessaire pour s'assurer que le composant fonctionne correctement.

17

Éteignez le moteur.

BIEN JOUÉ ! 

VOIR PLUS DE TUTORIELS

AUTODOC – PIÈCES AUTOMOBILES EN LIGNE DE HAUTE QUALITÉ ET ABORDABLES

APPLI MOBILE AUTODOC : FAITES DE SUPER AFFAIRES DE MANIÈRE CONFORTABLE



+ AUTODOC

GET IT ON  **Google Play**

 **Download on the App Store**

Download

UNE GRANDE SÉLECTION DE PIÈCES DÉTACHÉES POUR VOTRE VOITURE

SILENCIEUX ARRIÈRE : UNE VASTE SÉLECTION

CLAUSE DE NON-RESPONSABILITÉ:

Ce document ne contient que des recommandations générales que vous pourrez trouver utiles lors de travaux de réparation ou de remplacement. AUTODOC ne peut être tenu responsable d'aucune perte, blessure ou dommage matériel occasionnés lors de processus de réparation ou de remplacement de pièces par une utilisation ou une interprétation incorrectes des informations fournies.

AUTODOC ne peut être tenu responsable d'aucune erreur ou incertitude susceptibles de figurer dans ce guide. Les informations fournies ne le sont qu'à titre purement informatif et ne sauraient se substituer aux conseils de spécialistes.

AUTODOC ne peut être tenu responsable d'aucune utilisation incorrecte ou dangereuse d'équipements, outils et pièces automobiles. AUTODOC recommande fortement de faire preuve de prudence et d'observer les règles de sécurité lors de travaux de réparation ou de remplacement de pièces. Ayez conscience que l'utilisation de pièces automobiles de qualité inférieure ne garantit pas un niveau approprié de sécurité routière.

© Copyright 2023. Tous les contenus de ce site, notamment textes, photographies et illustrations, sont protégés par le droit d'auteur. Tous droits, y compris droits de reproduction, de publication, de modification et de traduction, réservés par AUTODOC SE.