



Comment changer :
coupelle d'amortisseur
avant sur **NISSAN**
PRIMERA (P12) - Guide
de remplacement

TUTORIEL VIDÉO SIMILAIRE



Cette vidéo présente la procédure de remplacement d'une pièce similaire sur un autre véhicule.

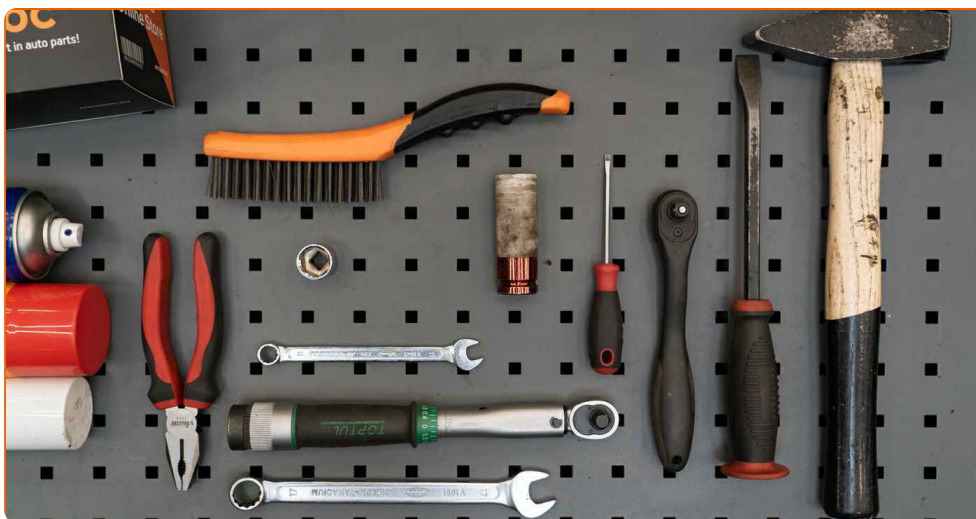
Important !

Cette procédure de remplacement peut être appliquée sur le modèle:
NISSAN PRIMERA (P12) 1.8, NISSAN PRIMERA (P12) 2.0, NISSAN PRIMERA (P12) 2.2 Di, NISSAN PRIMERA (P12) 1.6, NISSAN PRIMERA (P12) 1.9 dCi, NISSAN PRIMERA (P12) 2.2 dCi

Les étapes peuvent différer en fonction de la conception du véhicule.

Ce tutoriel a été conçu à l'origine pour la procédure de remplacement d'une pièce détachée similaire sur : NISSAN X-TRAIL (T30) 2.2 dCi 4x4

**REPLACEMENT : COUPELLE D'AMORTISSEUR –
NISSAN PRIMERA (P12). OUTILS DONT VOUS AUREZ
BESOIN :**



- Brosse métallique
- Aérosol WD-40
- Nettoyant freins
- Graisse au cuivre
- Clé mixte de No.11
- Clé mixte de No.17
- Douille d'entraînement n°19
- Douille longue à choc pour jantes No.21
- Clé à cliquet
- Clé dynamométrique
- Marteau
- Tournevis À Tête Plate
- Pied-de-biche
- Pincés
- Compresseur hydraulique de ressort d'amortisseur
- Couverture des ailes
- Cale de roue

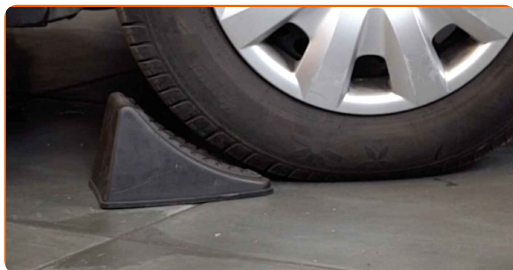
Acheter des outils

Remplacement : coupelle d'amortisseur – NISSAN PRIMERA (P12). Conseil d'AUTODOC :

- Tous les coupelles d'amortisseurs doivent être changées en même temps.
- La procédure de remplacement est la même pour les coupelles d'amortisseur droite et gauche sur la suspension avant.
- Remplacez bien tous les écrous autobloquants et boulons pendant l'installation.
- Toutes les opérations doivent être conduites avec le moteur éteint.

REPLACEMENT : COUPELLE D'AMORTISSEUR – NISSAN PRIMERA (P12). ORDRE RECOMMANDÉ DES ÉTAPES :

1 Sécurisez les roues avec des cales.



2 Desserrez les boulons de fixation de la roue. Servez-vous d'une douille à choc pour roue N°21.



3 Surélevez l'avant de la voiture et arrimez la.

4

Dévissez les boulons de la roue.



Remplacement : coupelle d'amortisseur – NISSAN PRIMERA (P12). Conseil :

- Afin d'éviter toute blessure, soulevez la roue lors du déboulonnage.

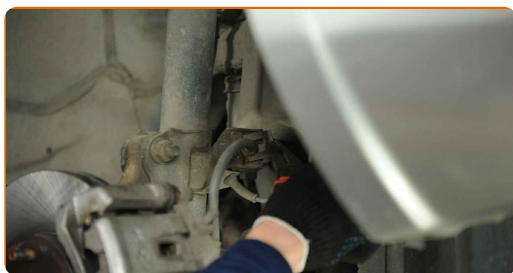
5

Retirez la roue.

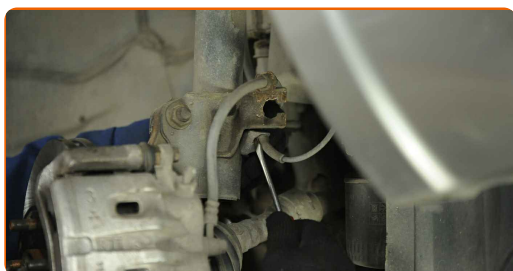


6

Débranchez le support du flexible de frein de l'entretoise de l'amortisseur. Utilisez des pinces.

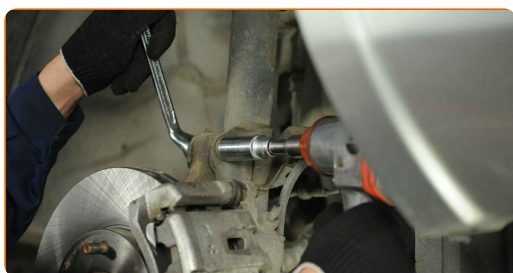


- 7** Déconnectez les cables et le flexible de frein du support sur l'entretoise de l'amortisseur. Utilisez un tournevis plat.



- 8** Nettoyez les fixations assurant la connexion entre la jambe d'amortisseur et le porte-fusée. Utilisez une brosse métallique. Servez vous de l'aérosol WD-40.

- 9** Dévissez la fixation inférieure assurant la connexion entre la jambe d'amortisseur et le porte-fusée. Utilisez une clé mixte de No.17 Utilisez une douille n° 19. Utilisez une clé à cliquet.



- 10** Retirez les écrous de fixations. Déconnectez la fusée d'essieu de l'entretoise de l'amortisseur.

- 11** Abaissez la voiture. Ouvrez le capot.

- 12** Servez-vous d'une housse d'aile pour protéger les parties peintes et plastiques de la voiture.

- 13** Nettoyez les fixations du support supérieur de l'amortisseur. Utilisez une brosse métallique. Servez vous de l'aérosol WD-40.

- 14** Dévissez l'attache supérieure du support de l'amortisseur. Utilisez une clé mixte de No.11

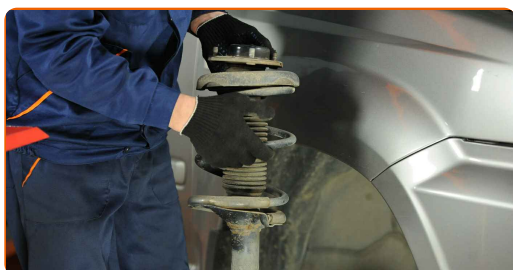


AUTODOC recommande:

- Attention ! Tenez la jambe de suspension tout en dévissant les boulons de fixation. NISSAN PRIMERA (P12)

15

Retirez l'entretoise de suspension.



16

Installez l'entretoise de l'amortisseur sur l'outil de compression du ressort.



Remplacement : coupelle d'amortisseur – NISSAN PRIMERA (P12). Conseil :

- Notez que lorsque vous utilisez un ressort de compression, les spires du ressort doivent être serrées, compressant ainsi le ressort des deux côtés.
- Assurez-vous de la position correcte du ressort dans le fixateur.
- Assurez-vous que les ressorts hélicoïdaux sont bien dans les poignées de serrage.

17

Compressez le ressort.

18

Lubrifiez la barre d'amortisseur. Utilisez une brosse métallique. Servez vous de l'aérosol WD-40.



19

Retirez l'écrou de la tige de piston de l'entretoise. Utilisez une clé mixte de No.17



20

Retirez le support de l'entretoise supérieure. Servez-vous d'un pied-de-biche.



Remplacement : coupelle d'amortisseur – NISSAN PRIMERA (P12). AUTODOC recommande :

- Examinez le bouchon anti-poussière de l'amortisseur ainsi que la butée. Remplacez-les si nécessaire.

21 Installez la coupelle supérieure de l'amortisseur et son roulement.



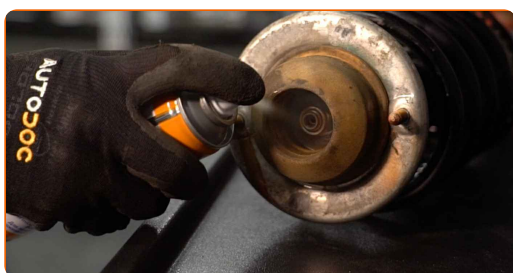
22 Serrez l'écrou de l'entretoise d'amortisseur due la tige de piston. Utilisez une clé mixte de No.17 Utilisez une clé dynamométrique. Serrez-le jusqu'à 60 Nm.



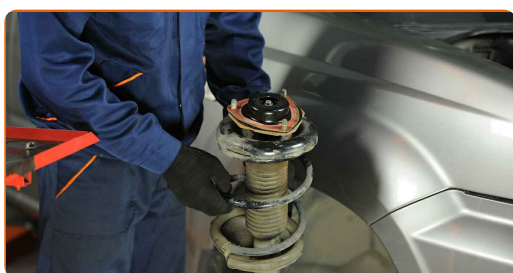
Remplacement : coupelle d'amortisseur – NISSAN PRIMERA (P12). Conseil d'AUTODOC :

- Assurez-vous que le ressort soit correctement installé. Évitez qu'il ne soit mal aligné.

23 Lubrifiez la barre d'amortisseur. Utilisez de la graisse au cuivre.



24 Décompressez le ressort. Retirez l'amortisseur prémonté.



25 Installez l'entretoise de l'amortisseur dans l'arche de roue.

26 Vissez l'attache supérieure du support de l'amortisseur.



AUTODOC recommande:

- NISSAN PRIMERA (P12) - Pour éviter de vous blesser, tenez la jambe de suspension tout en vissant les boulons de fixation.

27 Serrez l'attache supérieure de l'entretoise de support de l'amortisseur. Utilisez une clé mixte de No.11 Utilisez une clé dynamométrique. Serrez-le jusqu'à 35 Nm.



28 Lubrifiez les fixations de la coupelle d'amortisseur. Utilisez de la graisse au cuivre.

29 Retirez la housse d'aile. Fermez le capot.

30 Surélevez l'avant de la voiture et arrimez la.

31 Fixez l'entretoise de l'amortisseur sur la fusée d'essieu.

- 32** Installez les boulons de fixation. Serrez les fixations inférieures qui relient l'amortisseur à la fusée d'essieu. Utilisez une clé mixte de No.17 Utilisez une douille n° 19. Utilisez une clé dynamométrique. Serrez-le jusqu'à 140 Nm.



- 33** Connectez l'attache du câble du capteur ABS de l'entretoise de support de l'amortisseur.



- 34** Attachez le tuyau de frein à l'entretoise.

- 35** Installez le serre-joint du flexible de frein. Servez-vous d'un marteau.



- 36** Appliquez du produit sur les fixations de l'amortisseur. Utilisez de la graisse au cuivre.

- 37** Appliquez du produit sur la zone de contact entre le disque de frein et la jante. Utilisez de la graisse au cuivre.



38

Nettoyez la surface du disque de frein. Servez-vous d'un nettoyant pour freins.



AUTODOC recommande:

- Remplacement : coupelle d'amortisseur – NISSAN PRIMERA (P12). Après avoir appliqué le spray, attendez quelques minutes.

39

Installez la roue.



Remplacement : coupelle d'amortisseur – NISSAN PRIMERA (P12). Conseil d'AUTODOC :

- Pour éviter de vous blesser, maintenez la roue quand vous dévissez les vis de fixation.

40

Vissez les boulons de la roue. Servez-vous d'une douille à choc pour roue N°21.



- 41 Abaissez la voiture et serrez les boulons de roue en ordre croisé. Servez-vous d'une douille à choc pour roue N°21. Utilisez une clé dynamométrique. Serrez-le jusqu'à 108 Nm.



- 42 Retirez les crics et les cales.



BIEN JOUÉ! 

VOIR PLUS DE TUTORIELS

AUTODOC – PIÈCES AUTOMOBILES EN LIGNE DE HAUTE QUALITÉ ET ABORDABLES

APPLI MOBILE AUTODOC : FAITES DE SUPER AFFAIRES DE MANIÈRE CONFORTABLE



+ AUTODOC

GET IT ON
Google Play

Download on the
App Store

Download

UNE GRANDE SÉLECTION DE PIÈCES DÉTACHÉES POUR VOTRE VOITURE

COUPELLE D'AMORTISSEUR : UNE VASTE SÉLECTION

CLAUSE DE NON-RESPONSABILITÉ:

Ce document ne contient que des recommandations générales que vous pourrez trouver utiles lors de travaux de réparation ou de remplacement. AUTODOC ne peut être tenu responsable d'aucune perte, blessure ou dommage matériel occasionnés lors de processus de réparation ou de remplacement de pièces par une utilisation ou une interprétation incorrectes des informations fournies.

AUTODOC ne peut être tenu responsable d'aucune erreur ou incertitude susceptibles de figurer dans ce guide. Les informations fournies ne le sont qu'à titre purement informatif et ne sauraient se substituer aux conseils de spécialistes.

AUTODOC ne peut être tenu responsable d'aucune utilisation incorrecte ou dangereuse d'équipements, outils et pièces automobiles. AUTODOC recommande fortement de faire preuve de prudence et d'observer les règles de sécurité lors de travaux de réparation ou de remplacement de pièces. Ayez conscience que l'utilisation de pièces automobiles de qualité inférieure ne garantit pas un niveau approprié de sécurité routière.

© Copyright 2022. Tous les contenus de ce site, notamment textes, photographies et illustrations, sont protégés par le droit d'auteur. Tous droits, y compris droits de reproduction, de publication, de modification et de traduction, réservés par AUTODOC GmbH.